

Legenda

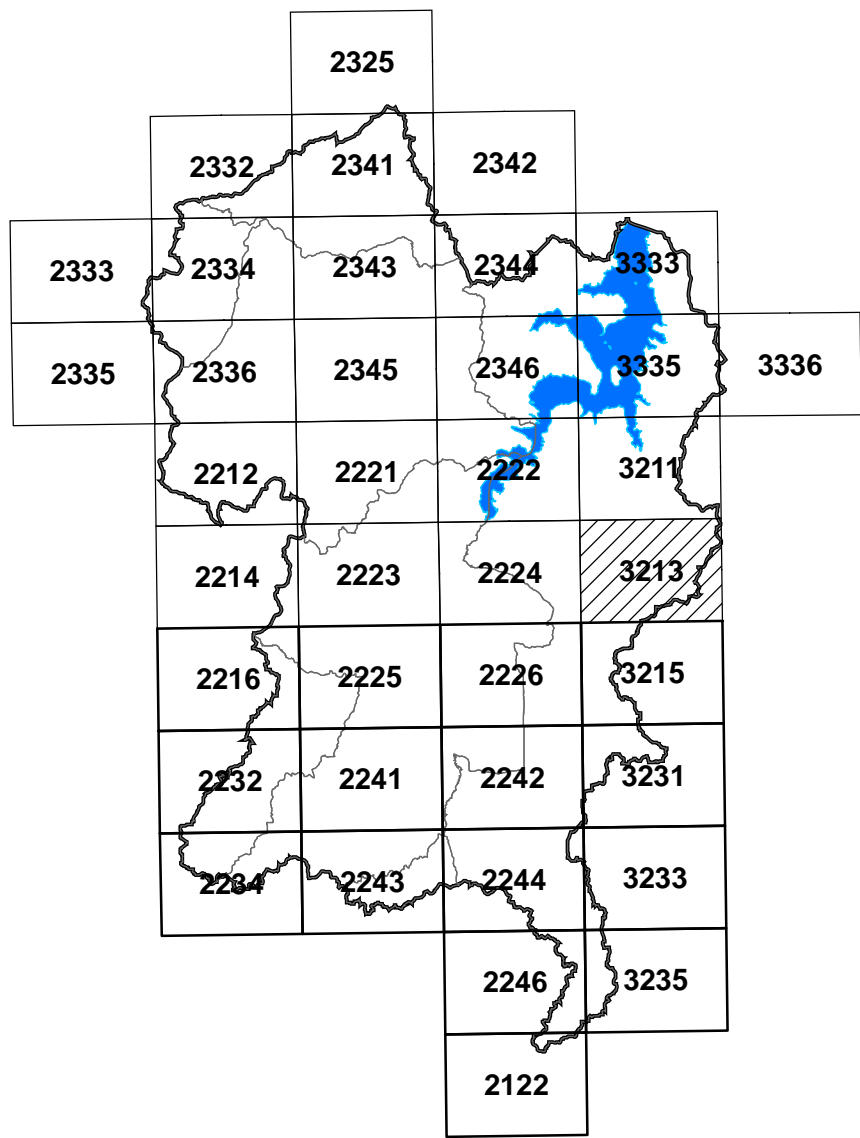
- Limite Municipal
- Limite da Bacia do Res. Guarapiranga
- Limite Sub-Prefeituras de São Paulo
- Sistema Viário
- Ferrovia

- Res. Guarapiranga
- Hidrografia

Lei Estadual nº 12.233/06 - Sub-áreas de ocupação dirigida

- SBD - Sub-área de baixa densidade
- SEC - Sub-área especial corredor
- SER - Sub-área envoltória da represa
- SOD - Sub-área de ocupação diferenciada
- SUC - Sub-área de urbanização consolidada
- SUCI - Sub-área de urbanização controlada

Articulação Conforme SCM - EMLASA



Projeção Universal Transversa de Mercator
Datum Horiz. SAD -69
Zona 23

escala 1:10.000
200 100 0 200 400 metros
equidistância de curvas de nível 5m

Título: Delimitação das Sub-áreas de Ocupação Dirigida conforme Lei 12.233/06 - Mapa APRM-G + Raster SCM 80/81

Projeto: Atualização do Plano de Desenvolvimento e Proteção Ambiental da Bacia do Guarapiranga

Contrato: CPLEA 03/06 Base Cartográfica SCM Raster 80/81
Articulação SCM - EMLASA: 3213 - (273)

Folha: 23/38 Data: março/2007



cobrape