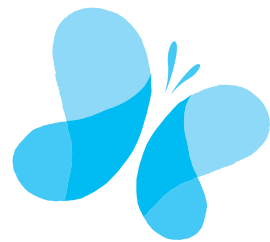




 sabesp



**saneamento que  
transforma vidas**

dia mundial da água



# saneamento que transforma vidas

dia mundial da água





saneamento que  
**transforma vidas**

dia mundial da água



**Água  
é vida**

**Valorizar a água  
é valorizar a vida**





# Por que o saneamento transforma vidas?

**Porque** captamos, tratamos e distribuimos água, fundamental à vida



**Porque** afastamos, coletamos e tratamos o esgoto, essencial para conservar o meio ambiente



**Porque** levamos saneamento a comunidades, contribuindo para a saúde de seus moradores  
Ex.: Água Legal e Se Liga na Rede



**Porque** estamos sempre em busca de novas tecnologias que possam garantir energia limpa e renovável  
Ex.: Usinas fotovoltaicas



**Porque** atuamos na despoluição de rios e córregos, devolvendo vida a esses corpos d'água  
Ex.: Rio Pinheiros e Integra Tietê



**Porque** temos um time de pessoas empenhadas em ajudar sempre





# Saneamento que transforma vidas



**Saneamento que transforma vidas** é uma ação de celebração e reconhecimento da importância do saneamento e atuação da Sabesp na busca pela melhoria da qualidade de vida da população e preservação de todas as formas de vida

**Todos os dias**, quando você acorda, uma das primeiras coisas a se fazer é abrir uma torneira. Por trás dessa água que te ajuda a despertar, **existe um grande time de pessoas trabalhando para levar vida, saúde e dignidade para cerca de 28 milhões de pessoas em todo o Estado de São Paulo**, por meio dos serviços de saneamento





# Saneamento que transforma vidas



A **Sabesp protege os mananciais** que abastecem a população, buscando tecnologias inovadoras e sustentáveis para aprimorar a prestação dos serviços e atendimento, cuidando desse bem primordial à vida, que é a água

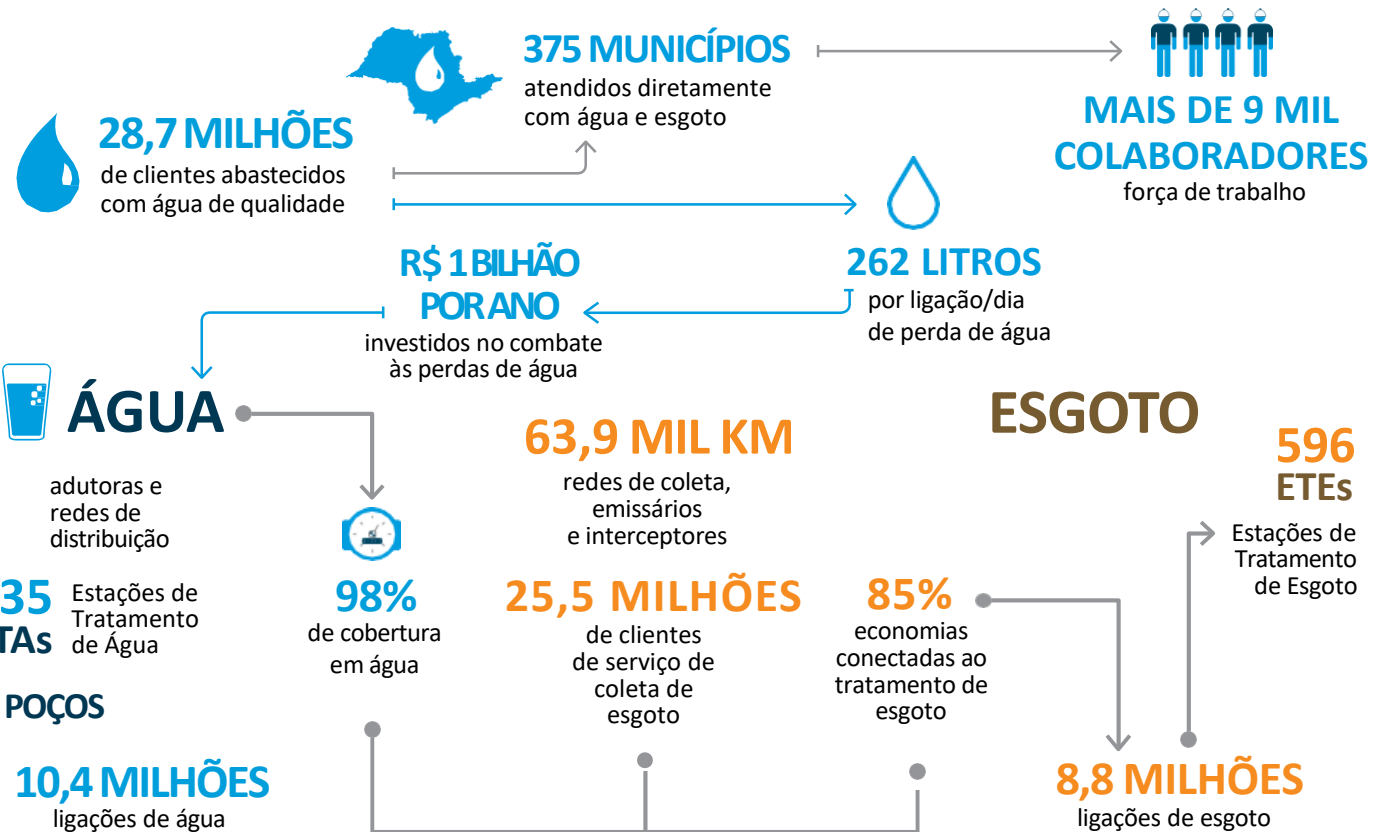
**Saneamento que transforma vidas** é uma homenagem a ela, a água. Uma celebração de todas as transformações que só a água e o saneamento proporcionam



**22**  
março

Dia **22 de março** é o **Dia Mundial da Água**, mas devemos **lembrar, preservar e celebrar a água todos os dias**

# Sabesp em números





# Distribuição de água no planeta

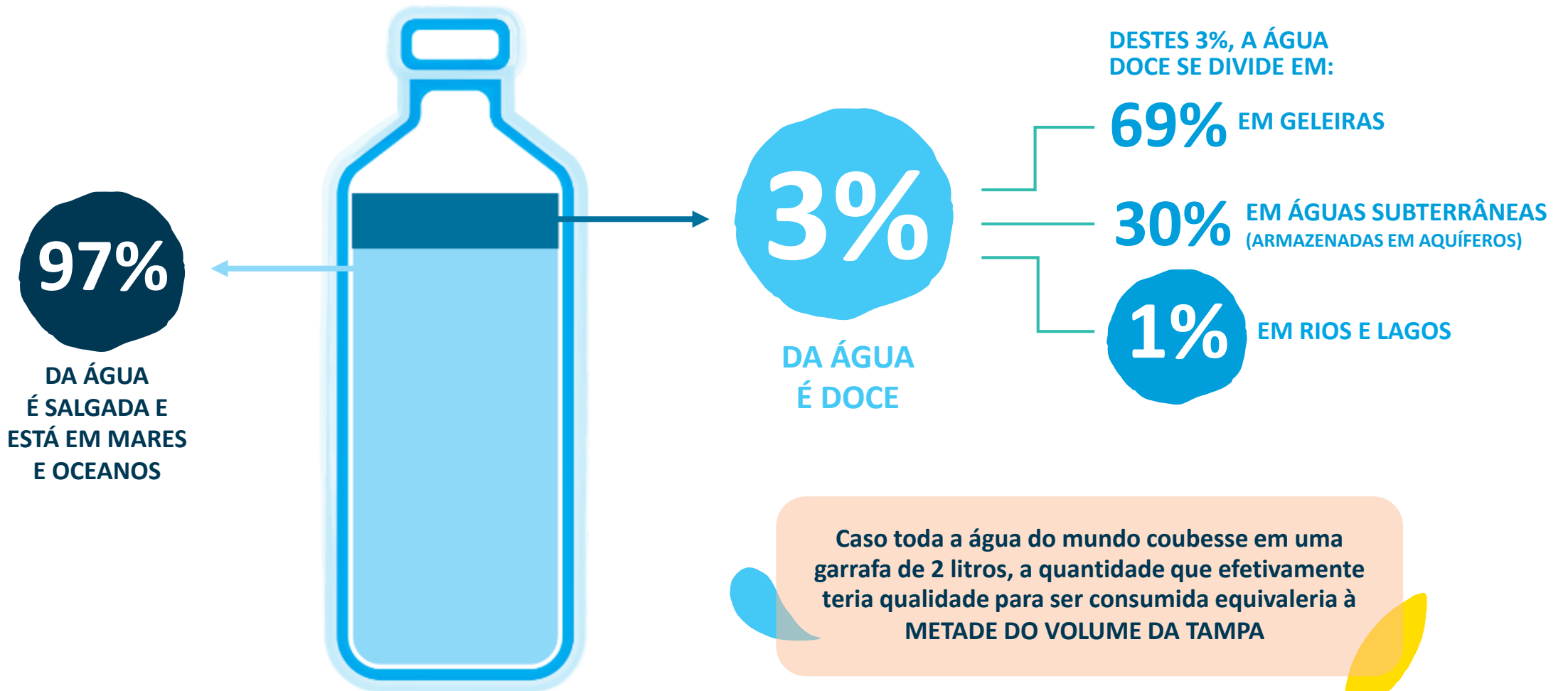
**71%**  
DA SUPERFÍCIE DO  
PLANETA TERRA É  
FORMADA POR ÁGUA



**97%**  
DA ÁGUA É SALGADA E  
ESTÁ EM MARES E OCEANOS

**3%**  
DA ÁGUA É DOCE  
E ESTÁ NOS RIOS,  
LAGOS, GELEIRAS...

# Disponibilidade hídrica



# Tipos de água doce

Água  
Doce



Água encontrada nos rios, lagos e na maioria dos lençóis subterrâneos. Essa água é captada e tratada pela Sabesp para consumo humano.

Água  
Potável



É a água de qualidade suficiente para consumo humano, tanto para se beber como para preparar alimentos. A água tratada pela Sabesp e também de outras fontes potáveis.

Água  
Residual

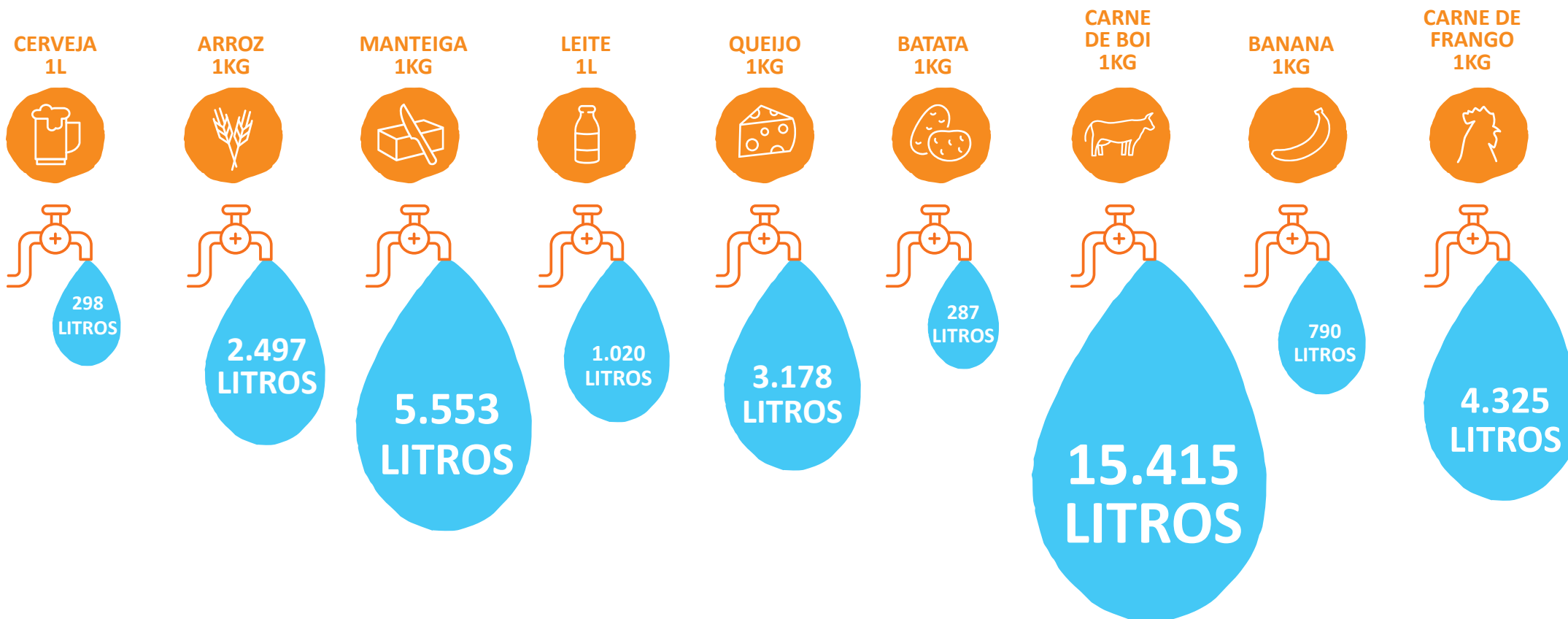


Segundo o estudo da Unesco, 56% de toda água doce captada no planeta se torna água residual, ou seja, esgoto ou efluente industrial ou agrícola. A Sabesp trata essa água residual em suas Estações de Tratamento de Esgoto, devolvendo-a aos corpos d'água, contribuindo para o ciclo da renovação natural desse bem.

# Pegada hídrica

## A água que você não vê e consome sem perceber

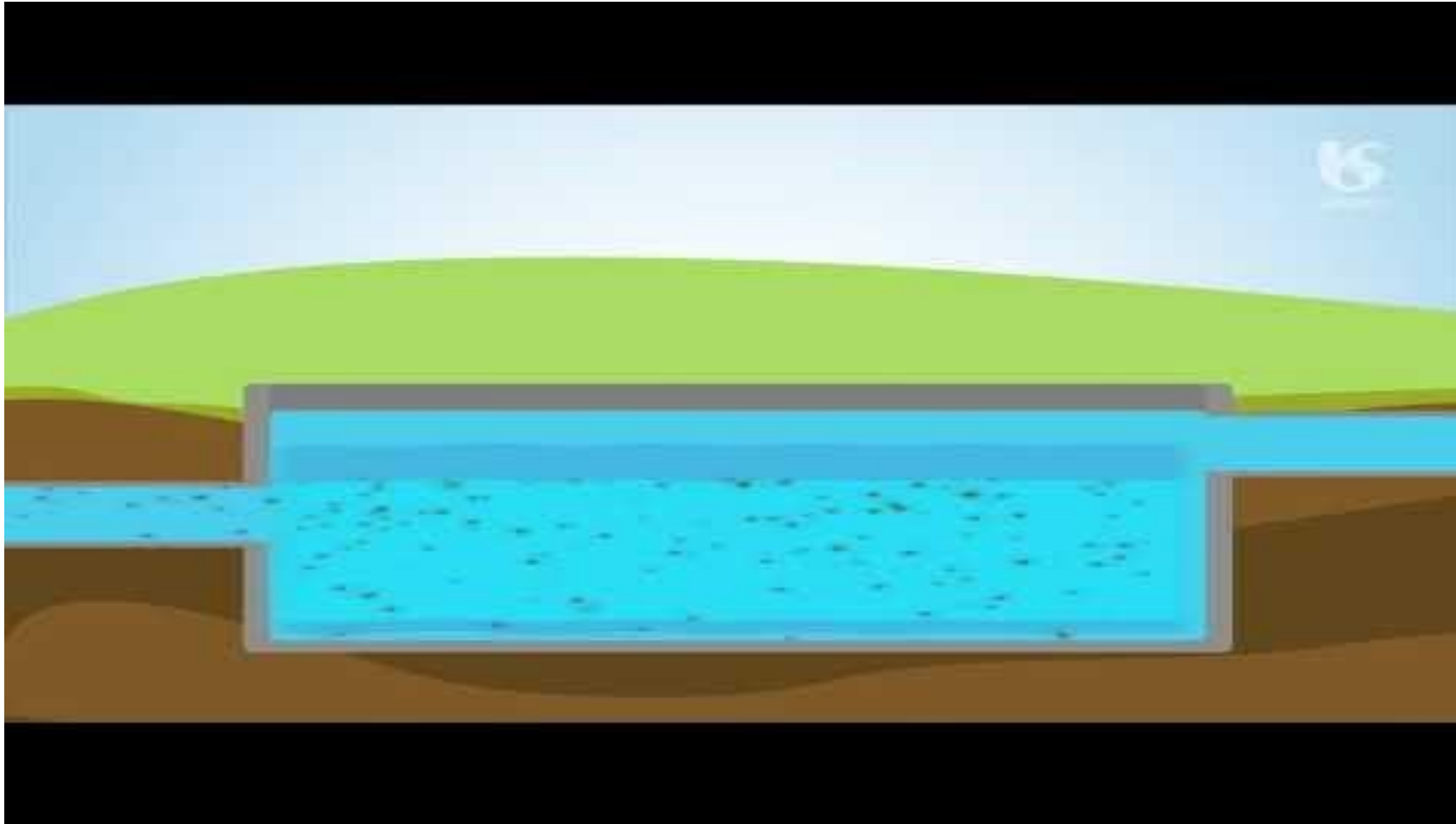
Veja o quanto de água potável é necessário para produzir itens do seu cotidiano:





# Animação sobre o tratamento da água

Nessa animação  
saiba como é feito  
o tratamento desse  
nosso bem tão  
precioso, a água!



@SabespCia



<https://www.youtube.com/watch?v=HRZcupJbnpg>





# Reflexão

Diante desse cenário, o que nós podemos fazer?

**Economizar, usar de forma correta...  
E como fazer isso? Sendo consciente**





**Como podemos  
ser conscientes  
no uso da água?**





# Você faz uso consciente da água?

## No banheiro



### Escove os dentes com a torneira fechada

Mantenha a torneira fechada enquanto escova os dentes, a economia é de 11,5 litros (casa) e 79 litros (apartamento).

Mantendo-a fechada ao fazer a barba, a economia é de 9 litros (casa) e 79 litros (apartamento).



### Cuidado com a descarga

Não aperte a descarga mais tempo que o necessário, pois cada acionamento de 6 segundos gasta de 10 a 14 litros de água. Conserte vazamentos e mantenha a válvula sempre regulada. Além de desperdiçar água potável, aumenta o valor de sua conta.

### Qual é a duração do seu banho?

Você já marcou quanto tempo fica no chuveiro? Cinco minutos é o tempo suficiente para um banho.

Mantenha o registro fechado ao se ensaboar, a economia é de 90 litros (casa) e 162 litros (apartamento).





# Você faz uso consciente da água?

## Na cozinha



### Torneira fechada e máquina cheia

Mantenha a torneira fechada ao ensaboar a louça, a economia é de 97 litros (casa) e 223 litros (apartamento). Faça o mesmo quando desfolhar verduras e hortaliças, descascar frutas e legumes, cortar aves, carnes, peixes etc.

Utilize a máquina de lavar louças somente quando estiver na capacidade total.

### Limpe a louça antes de lavar

Limpe bem os restos de comida de pratos e panelas antes de lavá-los, jogando-os no lixo e nunca nos ralos das pias.





# Você faz uso consciente da água?

## No quintal ou jardim

### Balde em vez de mangueira

Ao lavar o carro, use um balde em vez de mangueira, a economia é de 176 litros.



### Use vassoura e não a mangueira para varrer a sujeira

Use a vassoura para varrer a calçada, não a mangueira, pois o desperdício chega a 279 litros a cada 15 minutos.

### Regador em vez de mangueira

Regue as plantas com um regador ou mangueira com esguicho-revólver, pela manhã ou à noite, para evitar a evaporação; a economia é de 96 litros.





# Você faz uso consciente da água?

## Na lavanderia

### Ligue a máquina só quando estiver cheia

Ao lavar roupas no tanque, mantenha a torneira fechada enquanto ensaboa e esfrega a roupa, pois a cada 15 minutos aberta, o gasto de água é de 270 litros (o dobro de um ciclo completo de lavagem em uma máquina com capacidade de 5 kg).



O meio ambiente agradece!



# Como manter a sua reserva de água



É importante manter uma reserva de água compatível com a quantidade de pessoas da sua família.

Assim você garante o abastecimento em caso de manutenções emergenciais ou outras ocorrências que possam afetar o abastecimento.

Lembre-se que todos os equipamentos hidráulicos (torneiras, chuveiros, máquina de lavar etc.) devem estar conectados à caixa de água.

Lavar a cada 6 meses e sempre mantê-la tampada



Dimensione a caixa d'água do seu imóvel conforme exemplos ao lado:

3 moradores



6 moradores



10 moradores



Assim, a saúde de sua família estará sempre garantida



O saneamento  
garante a saúde  
das pessoas,  
qualidade de vida e  
a preservação do  
meio ambiente



**Saneamento é vida**  
Cuidar do esgoto também  
é preservar a água





# O que acontece quando coletamos e tratamos o esgoto



Redução da poluição dos córregos, rios e mares, com a preservação dos recursos hídricos



Ajuda na melhoria da qualidade do ar e na recuperação da fauna e da flora



Diminui o índice de doenças contribuindo para o aumento da produtividade no trabalho e do aproveitamento escolar



Valorização de imóveis e estímulo ao desenvolvimento econômico



# O que acontece quando coletamos e tratamos o esgoto



@SabespCia



<https://youtu.be/4IA04qkzLYs?feature=shared>





# Uso correto da rede de esgoto

Agora que você já refletiu sobre a água, veja o que fazer para usar adequadamente a rede de esgoto

Cena que não gostaríamos de ver....



Vídeo | Uso correto de rede de esgotos



O mau uso da rede de esgoto pode causar vários transtornos. **Vamos juntos fazer a nossa parte e ensinar estas dicas para toda a família**

@SabespCia



<https://www.youtube.com/watch?v=R7WbS1lvYBA>



# O lixo de todos nós





# O lixo de todos nós

Mesmo com **toda essa infraestrutura e trabalho diário na operação e manutenção dos sistemas**, todos nós devemos fazer a nossa parte, **cuidando da correta destinação do lixo**



# Estimativa do tempo de decomposição



**Casca de banana**  
Entre 3 e 4 semanas



**Sacola de papel**  
1 mês



**Maça**  
2 meses



**Caixa de leite**  
5 anos



**Pilha**  
100 anos



**Tecido de nylon**  
Entre 30 e 40 anos



**Meia de lã**  
Entre 1 e 5 anos



**Copo de isopor**  
150 anos



**Sapato de couro**  
Entre 25 e 40 anos



**Garrafa de plástico**  
450 anos



**Lata de alumínio**  
Entre 200 e 500 anos



**Fralda descartável**  
Entre 450 e 550 anos



**Sacola plástica**  
Entre 10 e 20 anos



**Bota com sola de borracha**  
Entre 50 e 80 anos



**Linha de pesca**  
600 anos



**Garrafa de vidro**  
1 milhão de anos



# Sustentabilidade

Reduzir  
Reutilizar  
Reciclar





**Economia circular** é um conceito que associa desenvolvimento econômico a um melhor uso de recursos naturais, por meio de novos modelos de negócios e da otimização nos processos de fabricação com menor dependência de matéria-prima virgem, priorizando insumos mais duráveis, recicláveis e renováveis



# Economia circular



Na **ETE de Franca** (interior de São Paulo), a capacidade de produção diária de biogás usado como combustível equivale a **40 veículos da frota da empresa**



**AQUAPOLO** e **ETES da Região Metropolitana** operando com **capacidade de até 650 litros por segundo**



**Biogás, lodo, resíduos e efluente** transformam-se em **recursos sustentáveis**, como combustível e água de reúso

# 17 ODS da ONU



# 17

## Objetivos de Desenvolvimento Sustentável



Nossas atividades também contribuem para avanços de metas dos **Objetivos do Desenvolvimento Sustentável (ODS)**, agenda da **ONU** composta por **17 objetivos** para a promoção de um mundo socialmente mais justo, economicamente igualitário e ambientalmente mais sustentável



# Atuação ESG

Princípios **Ambientais, Sociais e de Governança** compõem a essência da prestação de serviços de saneamento ambiental, refletem a maneira como atuamos e fundamentam nossa Missão, Visão, Valores e estratégias de gestão



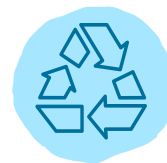
## Cultura de Integridade

Mais de **3,7 mil participações** em treinamentos sobre prevenção e combate à fraude, suborno, corrupção e relacionamento com agente público.



## Tarifa social e vulnerável

Em 2025, **260 mil famílias** em situação de maior carência social passaram a integrar as categorias de **tarifa social e vulnerável**, totalizando cerca de **1,2 mil famílias beneficiadas** pela companhia.



## Programa 3Rs

### Reduzir, Reutilizar e Reciclar o lixo

Mais de **128 toneladas** de materiais enviados para reciclagem em 2024, gerando impacto socioambiental positivo.



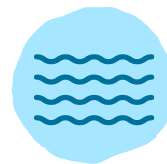
## Programa de Educação Ambiental

Realização de palestras, visitas às ETAs e ETEs e plantio voluntário de mais de **32 mil mudas às margens dos rios, praças, ruas e espaços públicos**. Soltura de **174 mil alevinos** (peixes juvenis, recém-eclodidos dos ovos) em municípios do interior de São Paulo. Atividades em comemoração ao **Dia Mundial da Limpeza de Rios e Praias** com ações de coleta de lixo de praias e o plantio de mudas nos municípios do litoral norte e em outras regiões da costa paulista.



## Programa Água Legal

Levamos mais condições de saúde a **168 mil pessoas** que deixaram de ser abastecidas de maneira precária e insalubre. No total, cerca de **1 milhão de pessoas já foram beneficiadas pelo programa**, que recebeu o prêmio da **Rede Brasil do Pacto Global da ONU** com iniciativa de impacto do **ODS 6**.



## Rio Pinheiros

Em 2022, o programa de despoluição foi finalizado com o resultado de um trabalho que levou mais qualidade de vida a regiões de extrema vulnerabilidade social. Foram mais de 650 mil imóveis conectados à rede de coleta da Sabesp e com esgoto encaminhado para tratamento, 2 milhões de pessoas atendidas e a reintegração do rio à vida da cidade.



**A ESCASSEZ  
HÍDRICA  
É UM DESAFIO  
COLETIVO.**



Seja também um  
dos **Guardiões  
das Águas.**

PROBLEMAS HISTÓRICOS,  
SOLUÇÕES DEFINITIVAS.



Diante do cenário de escassez hídrica permanente, resultado de uma combinação histórica e estrutural, a qual diminui os níveis dos reservatórios, que abastecem a Região Metropolitana de São Paulo, que naturalmente possui baixa disponibilidade hídrica, a Sabesp retoma e atualiza a **campanha Guardiões das Águas**. A campanha convida a todos para serem agentes contra o desperdício.

A Sabesp disponibilizou em todos os seus canais de comunicação informações sobre economia de água com dicas e orientações aos clientes.

A Campanha **Guardiões das Águas** é uma plataforma de comunicação, educação e engajamento que incentiva o uso consciente da água.



# GUARDIÕES DAS ÁGUAS



**A Água nos  
une, o clima  
nos move, o  
saneamento  
transforma.**

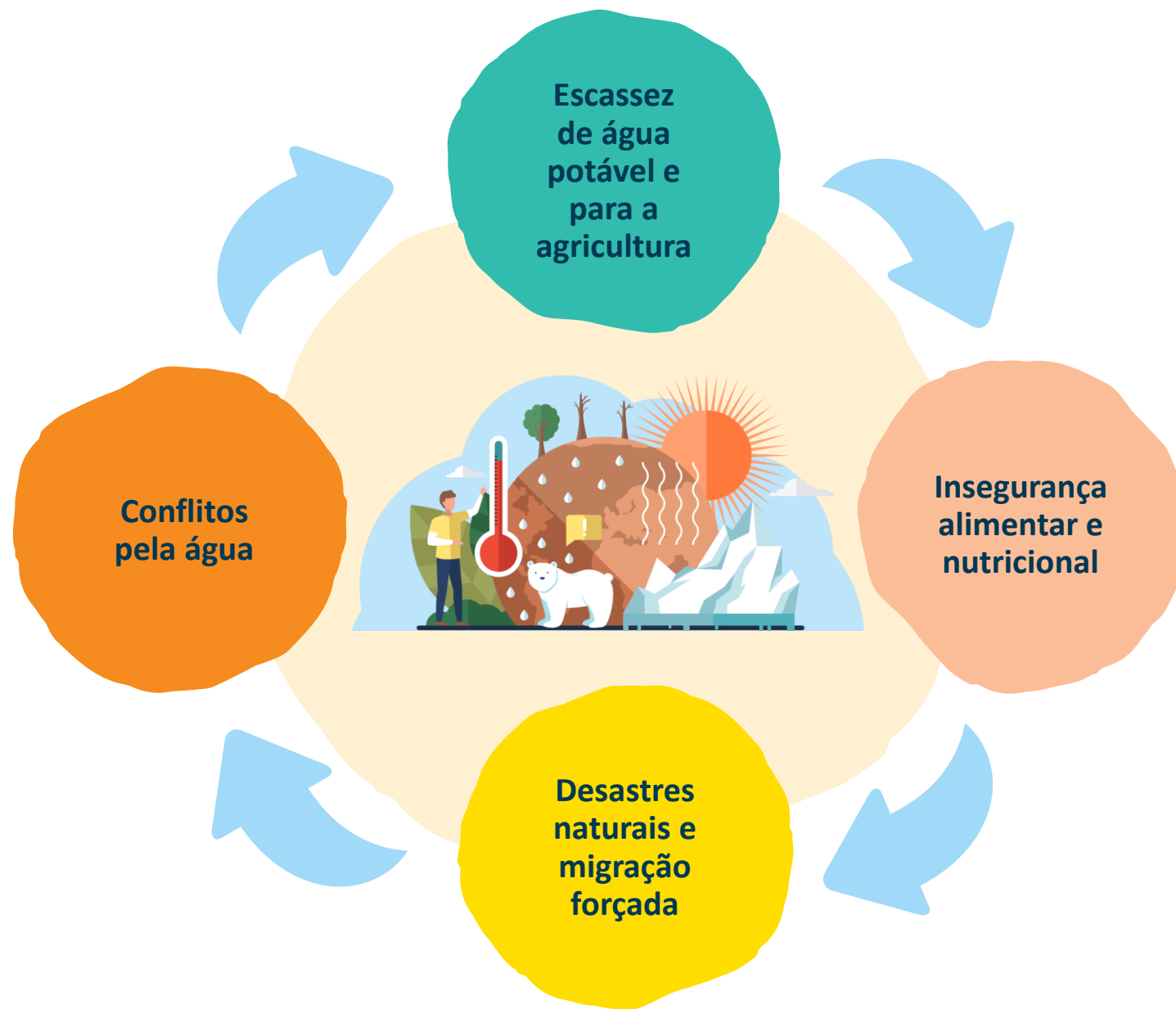
**Construindo  
um futuro  
resiliente.**



# Impacto das mudanças climáticas sobre os recursos hídricos



# Consequências para a segurança hídrica global



# Mitigação das mudanças climáticas e redução das emissões de GEE | Gases de Efeito Estufa



# Adaptação às mudanças climáticas





saneamento que  
transforma vidas

dia mundial da água

E agora, que tal compartilhar  
um pouco do que você  
aprendeu hoje?

Veja mais vídeos no  
YouTube da Sabesp:



@SabespCia





**saneamento que  
transforma vidas**

**Cada pessoa  
é convidada  
a fazer a  
sua parte**

**Cuidar  
de cada  
gota d'água  
é cuidar  
da vida**



