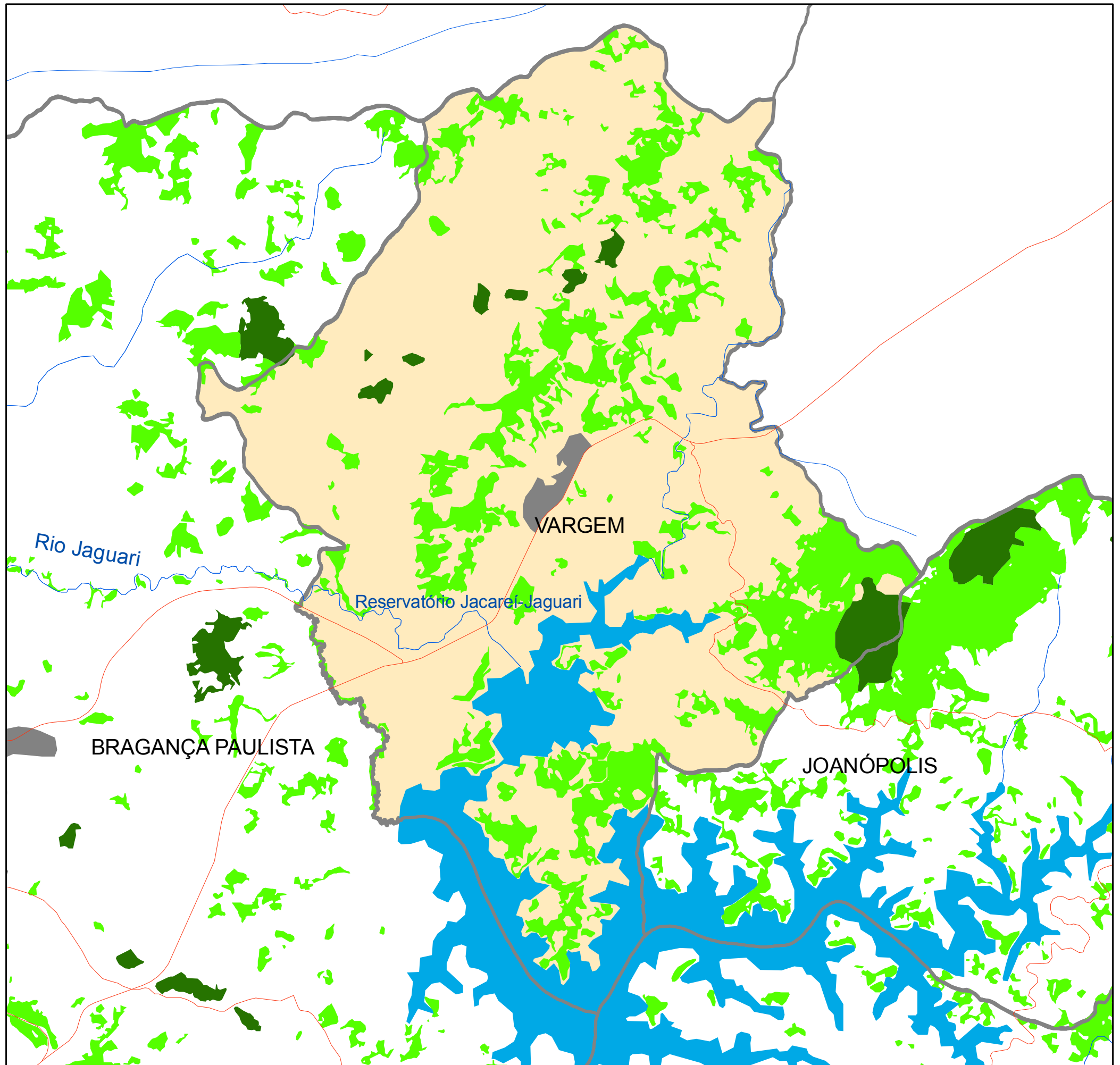


Mapa Florestal dos Municípios do Estado de São Paulo

Inventário Florestal do Estado de São Paulo (Período 2008-2009)

VARGEM



— Rodovia

— Hidrografia

▭ Unidade de Conservação

▭ Limite municipal (Vagem 14,260 ha)

■ Represa

■ Área urbana

Cobertura vegetal nativa (total 2.868 ha, 20,1% da superfície do município)

■ Floresta Ombrófila Densa (232 ha)

■ Formação Arbórea / Arbustiva em Região de Várzea

■ Savana

■ Vegetação Secundária da Floresta Ombrófila Densa (2.637 ha)



0 2,5 5 Km



Secretaria do Meio Ambiente



GOVERNO DO ESTADO DE SÃO PAULO