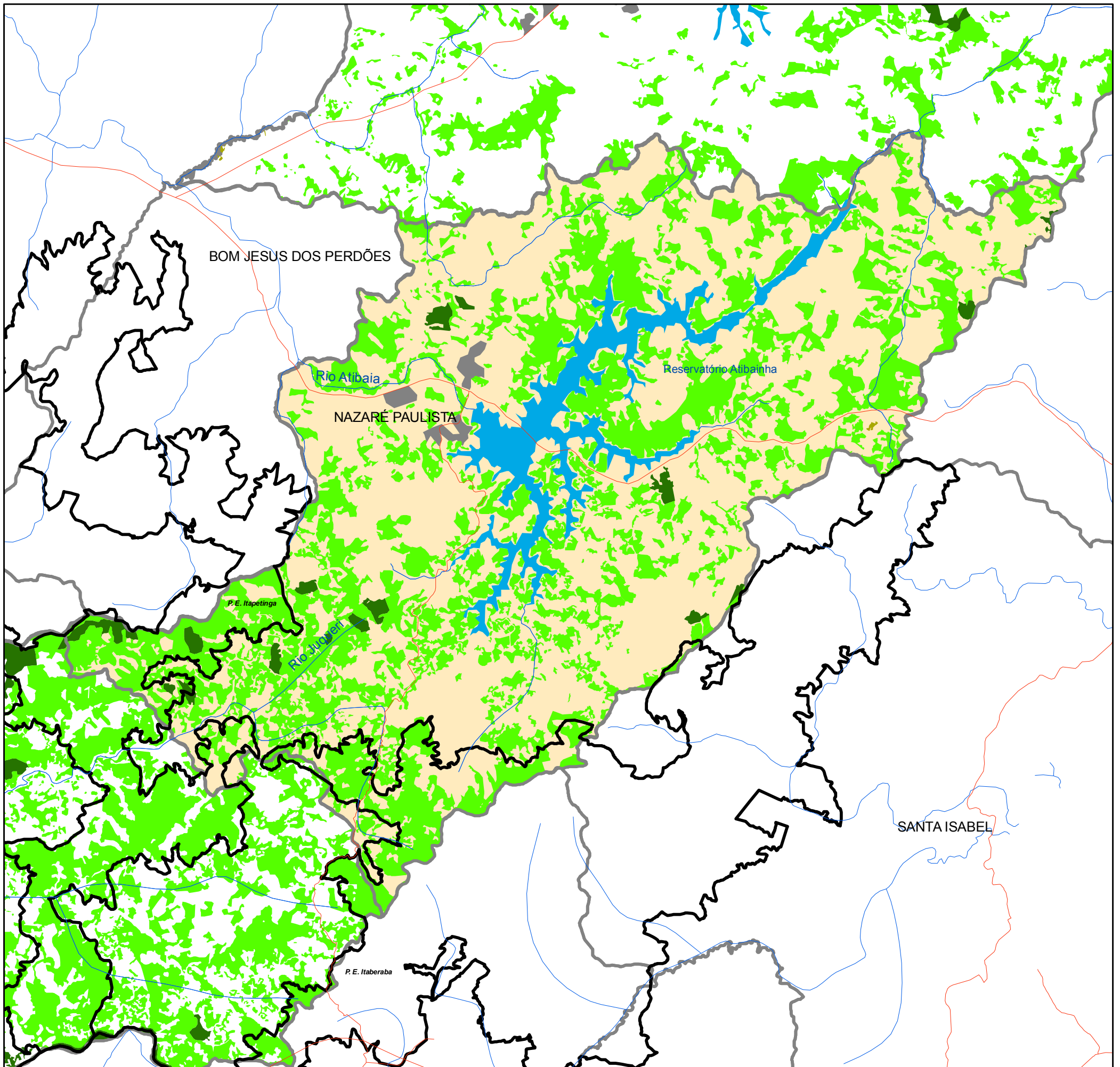


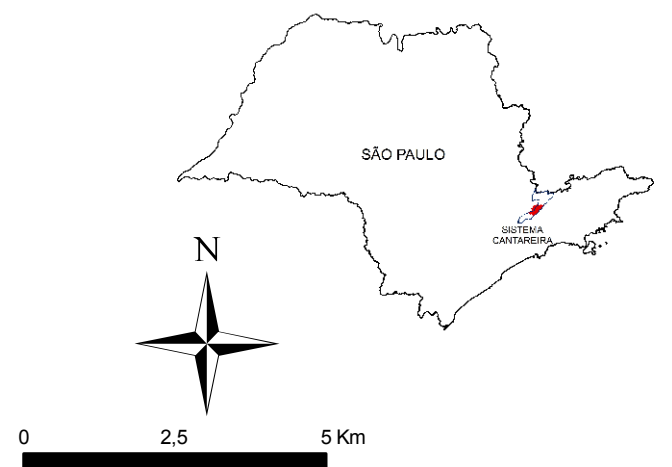
Mapa Florestal dos Municípios do Estado de São Paulo

Inventário Florestal do Estado de São Paulo (Período 2008-2009)

NAZARÉ PAULISTA



- Rodovia
- Hidrografia
- Unidade de Conservação (3.224 ha, 9,9% da superfície do município)
- Limite municipal (Nazaré Paulista 32.654 ha)
- Represa
- Área urbana
- Cobertura vegetal nativa (total 12.037 ha, 36,9% da superfície do município)**
 - Floresta Ombrófila Densa (417 ha)
 - Formação Arbórea / Arbustiva em Região de Várzea (4 ha)
 - Savana
 - Vegetação Secundária da Floresta Ombrófila Densa (11.616 ha)



Secretaria do Meio Ambiente

