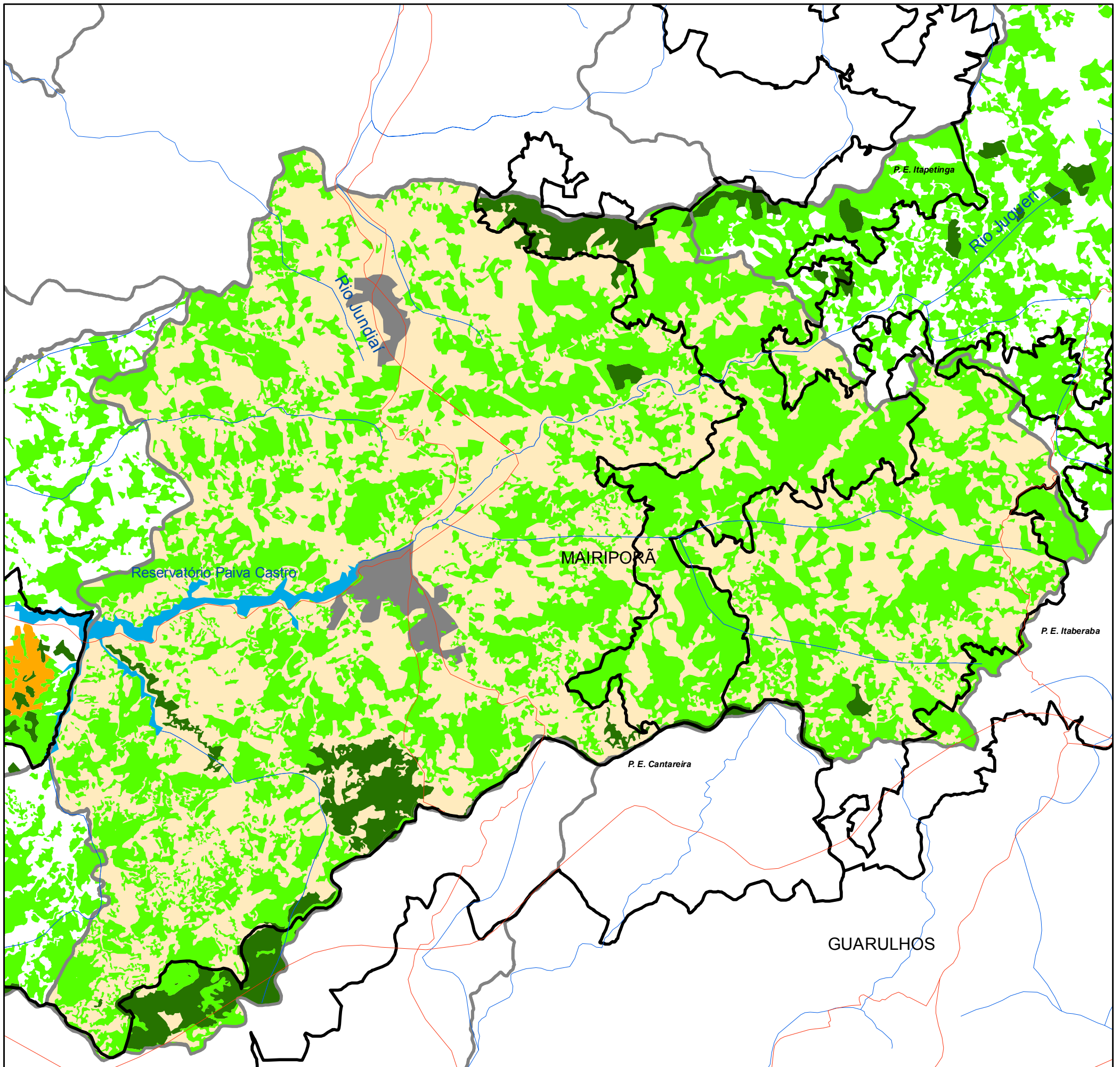


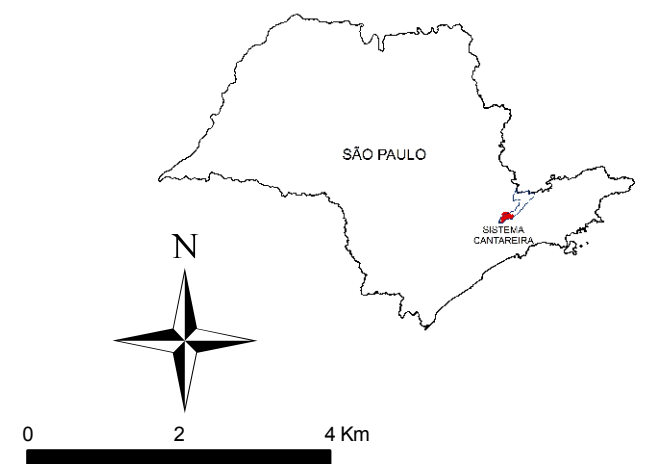
Mapa Florestal dos Municípios do Estado de São Paulo

Inventário Florestal do Estado de São Paulo (Período 2008-2009)

MAIRIPORÃ



- Rodovia
- Hidrografia
- Unidade de Conservação (5.450 ha, 17,0% da superfície do município)
- Limite municipal (Mairiporã 32.148 ha)
- Represa
- Área urbana
- Cobertura vegetal nativa (total 15.615 ha, 48,6% da superfície do município)**
 - Floresta Ombrófila Densa (1.571 ha)
 - Formação Arbórea / Arbustiva em Região de Várzea
 - Savana
 - Vegetação Secundária da Floresta Ombrófila Densa (14.044 ha)



Secretaria do Meio Ambiente

