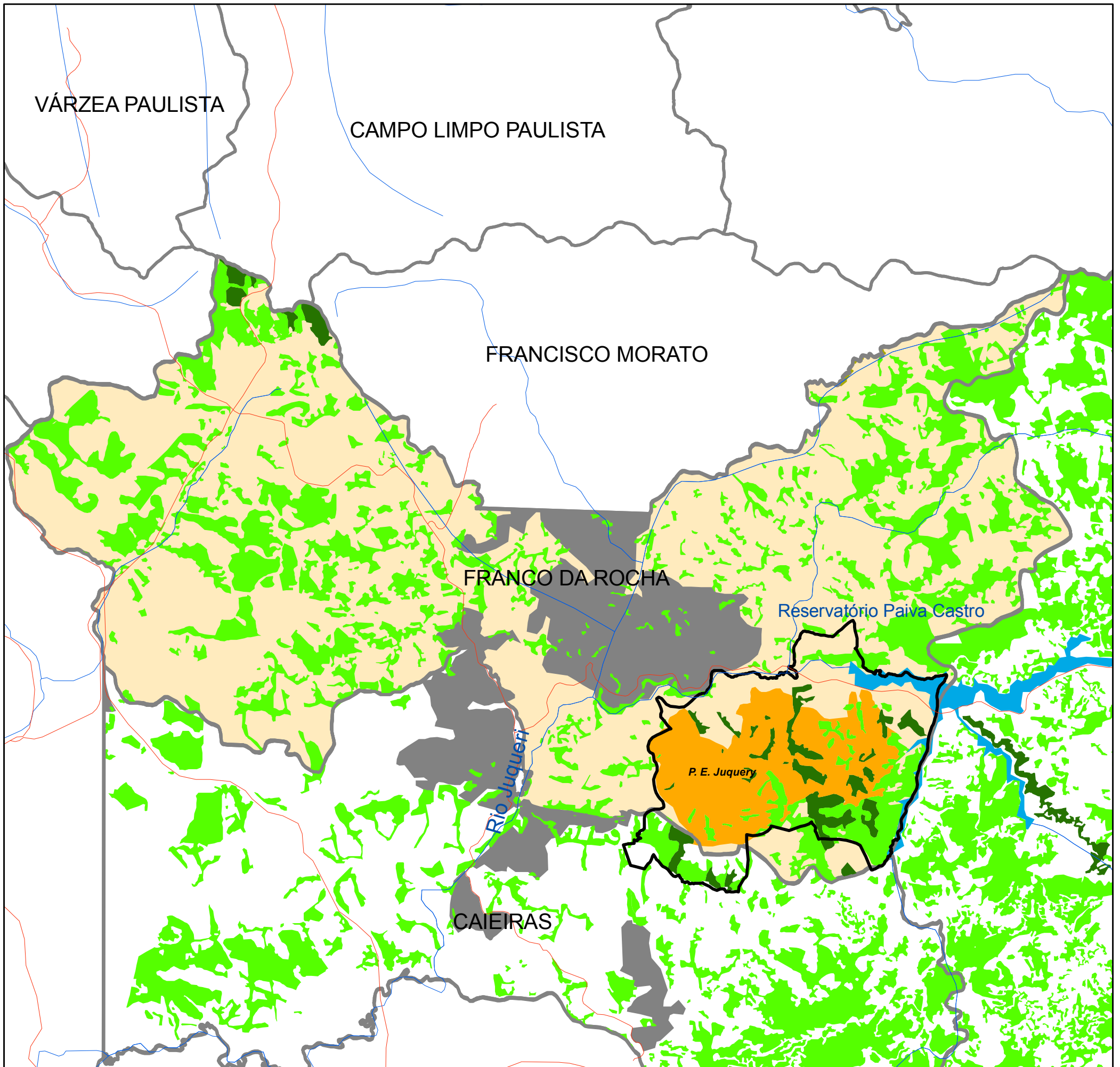


FRANCO DA ROCHA



- Rodovia
- Hidrografia
- Unidade de Conservação (1.784 ha, 13,3% da superfície do município)
- Limite municipal (Franco da Rocha 13.393 ha)
- Represa
- Área urbana
- Cobertura vegetal nativa (total 4.178 ha, 31,2% da superfície do município)**
- Floresta Ombrófila Densa (238 ha)
- Formação Arbórea / Arbustiva em Região de Várzea (4 ha)
- Savana (821 ha)
- Vegetação Secundária da Floresta Ombrófila Densa (3.115 ha)

