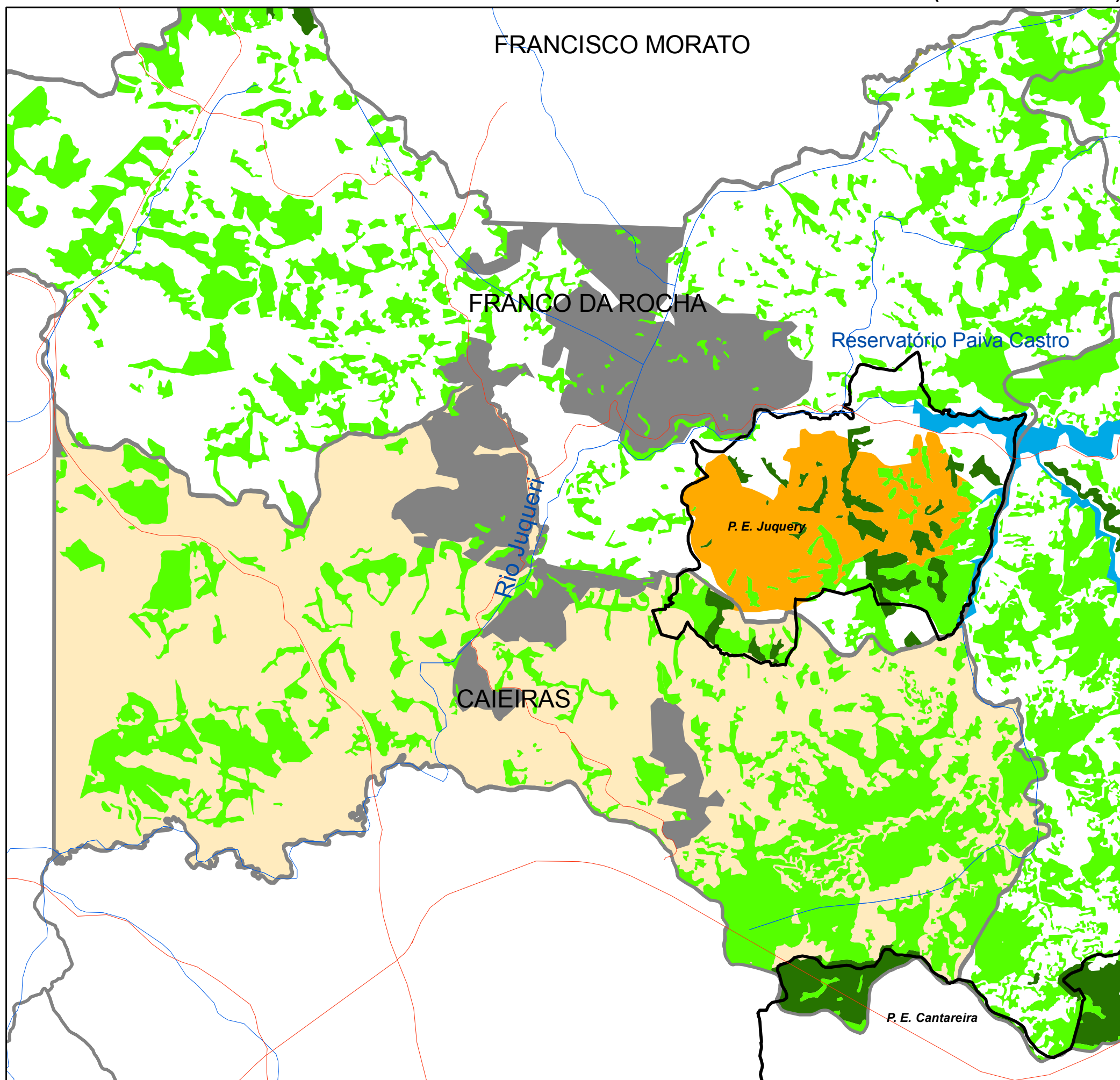


Mapa Florestal dos Municípios do Estado de São Paulo

Inventário Florestal do Estado de São Paulo (Período 2008-2009)

CAIEIRAS



- Rodovia
- Hidrografia
- Unidade de Conservação (359 ha, 3,7% da superfície do município)
- Limite municipal (Caieiras 9.589 ha)
- Represa
- Área urbana
- Cobertura vegetal nativa (total 2.798 ha, 29,2% da superfície do município)**
 - Floresta Ombrófila Densa (201 ha)
 - Formação Arbórea / Arbustiva em Região de Várzea
 - Savana (1 ha)
 - Vegetação Secundária da Floresta Ombrófila Densa (2.596 ha)

