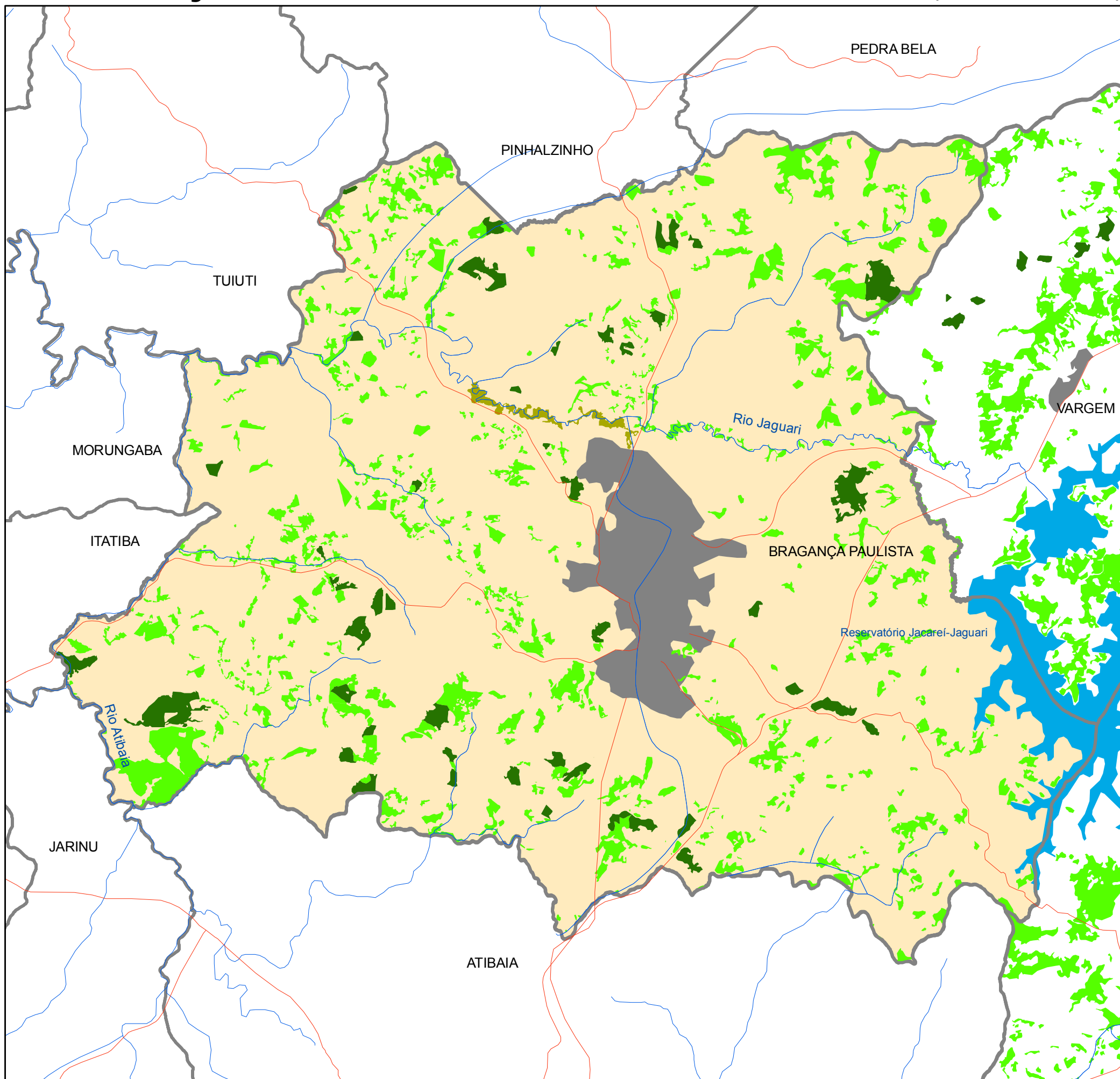


# Mapa Florestal dos Municípios do Estado de São Paulo

Inventário Florestal do Estado de São Paulo (Período 2008-2009)

## BRAGANÇA PAULISTA



Rodovia

Hidrografia

Unidade de Conservação

Limite municipal (Bragança Paulista 51.539 ha)

Represa

Área urbana

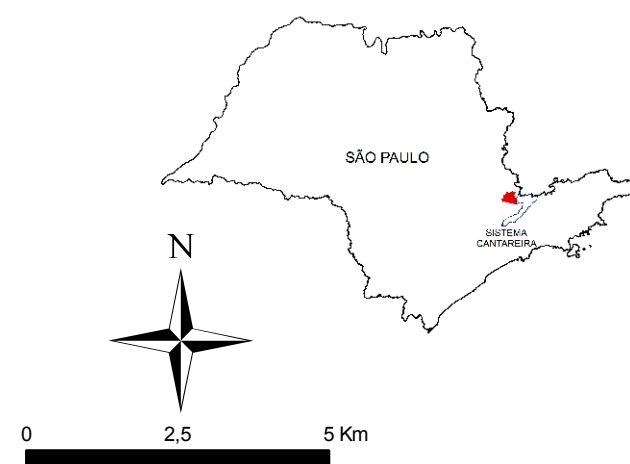
Cobertura vegetal nativa (total 5.794 ha, 11, 3% da superfície do município)

Floresta Ombrófila Densa (1.115 ha)

Formação Arbórea / Arbustiva em Região de Várzea (121 ha)

Savana

Vegetação Secundária da Floresta Ombrófila Densa (4.558 ha)



Secretaria do Meio Ambiente



GOVERNO DO ESTADO DE SÃO PAULO