

PLANOS DE MANEJO

RESEX Ilha do Tumba e RESEX Taquari

27/08/2025 | CONSEMA-SP



FUNDAÇÃO FLORESTAL



RESERVA EXTRATIVISTA
ILHA DO TUMBA



RESERVA EXTRATIVISTA
TAQUARI



IPA
INSTITUTO DE
PESQUISAS AMBIENTAIS

Secretaria de
Meio Ambiente, Infraestrutura e Logística



SÃO PAULO
GOVERNO DO ESTADO

CRÉDITO DA CARACTERIZAÇÃO

INFORMAÇÕES GERAIS DA UC

Adriana de Arruda Bueno, FF
Aleph Bönecker da Palma, FF
Bianca Dias Damazio
César Juliano dos Santos Alves, FF
Danilo Angelucci de Amorim, FF
Emily Toledo Coutinho, FF
Fernanda Lemes de Santana, FF
Lucas Guedes de Azevedo, FF
Marcelo dos Santos Oliveria Rosa
Melissa Miranda Rachid Miragaia
Nathalia Balloni Avila Peralta
Paula Domingues Angelieri
Rafael Poccia Costa
Suellen França de Oliveria Lima, FF
Suzan Roberta Pontes
Tatiana Yamauchi Ashino, FF
Thais dos Santos Santana
Victor del Mazo Quartier
Victoria Nogueira Vilches

ASPECTOS FUNDIÁRIOS

Tatiana Vieira Bressan, FF
Ana Carolina Palumbo Rodrigues, FF
Jorge Luiz Vargas Iembo, FF
Maria Aparecida Candido Salles Resende, FF
Paulo Henrique Pereira de Brito, FF
Vivian Tiemi Sugano

MEIO BIÓTICO

Vegetação

Isadora Parada, CPLA/SEMIL
Victor del Mazo Quartier
Marcos Nalon, IPA (Áreas prioritárias para conservação e conectividade)

Fauna

Alexsander Zamorano Antunes – IPA
Cybele de Oliveira Araujo – IPA
Dilmar Alberto Gonçalves de Oliveira – CFB/SEMIL

Gláucia Cortez Ramos de Paula - IPA
Marina Mitsue Kanashiro – IPA
Thaís Guimarães Luiz – CFB/SEMIL

MEIO ANTRÓPICO

HISTÓRIA E PATRIMÔNIO

Cristina Maria do Amaral Azevedo, CPLA/ SEMIL
Danilo Ferreira dos Reis
Gil Kuchembuck Scatena, CETESB
Isadora Parada, CPLA/ SEMIL
Marina Balestero dos Santos, CPLA/SEMIL
William Sallun Filho, IPA

DINÂMICA SOCIAL

Cristina Maria do Amaral Azevedo, CPLA/ SEMIL
Danilo Ferreira dos Reis
Gil Kuchembuck Scatena, CETESB
Isadora Parada, CPLA/ SEMIL
Marina Balestero dos Santos, CPLA/SEMIL
Rafael Poccia Costa
Tatiana Vieira Bressan, FF
Tatiana Yamauchi Ashino, FF
Thais dos Santos Santana

DINÂMICA DEMOGRÁFICA

DINÂMICA ECONÔMICA

Cristina Maria do Amaral Azevedo, CPLA/ SEMIL
Danilo Ferreira dos Reis
Gil Kuchembuck Scatena, CETESB
Isadora Parada, CPLA/ SEMIL
Marina Balestero dos Santos, CPLA/SEMIL

DINÂMICA TERRITORIAL

Adriana de Arruda Bueno, FF
Beatriz Truffi Alves, CFB/SEMIL
Ciro Koiti Matsukuma, IPA
Cristina Maria do Amaral Azevedo, CPLA/ SEMIL
Danilo Ferreira dos Reis, estagiário, CPLA/ SEMIL
Dimas Antônio da Silva, IPA
Fábio Deodato, CETESB
Gil Kuchembuck Scatena, CETESB
Iraci Xavier da Silva, CETESB
Isadora Parada, CPLA/ SEMIL

MEIO FÍSICO

GEOLOGIA

Antonio Luiz Teixeira, IPA

GEOMORFOLOGIA

Alethéa Ernandes Martins Sallun, IPA
William Sallun Filho, IPA

CLIMA

Gustavo Armani, IPA
Mirian Ramos Gutjahr, IPA
Renato Tavares, IPA

RECURSOS HÍDRICOS SUBTERRÂNEOS

Antonio Luiz Teixeira, IPA (apoio)
Francisco de Assis Negri, IPA (apoio)
Mara Akie Iritani, IPA

PEDOLOGIA / FRAGILIDADE DOS SOLOS À EROÇÃO

Marcio Rossi, IPA
Marina Mitsue Kanashiro, IPA
Victor Kenzo Hirokado

PERIGOS GEODINÂMICOS E VULNERABILIDADE E RISCO

Cláudio José Ferreira, IPA
Denise Rossini Penteado, IPA

Marina Balestero dos Santos, CPLA/SEMIL
Mônica Pavão, IPA
Rafael Galdino Siqueira Nunes, CFB/SEMIL
Vinicius Travalini, CETESB
Wagner Nistardo Lima, CFB/SEMIL

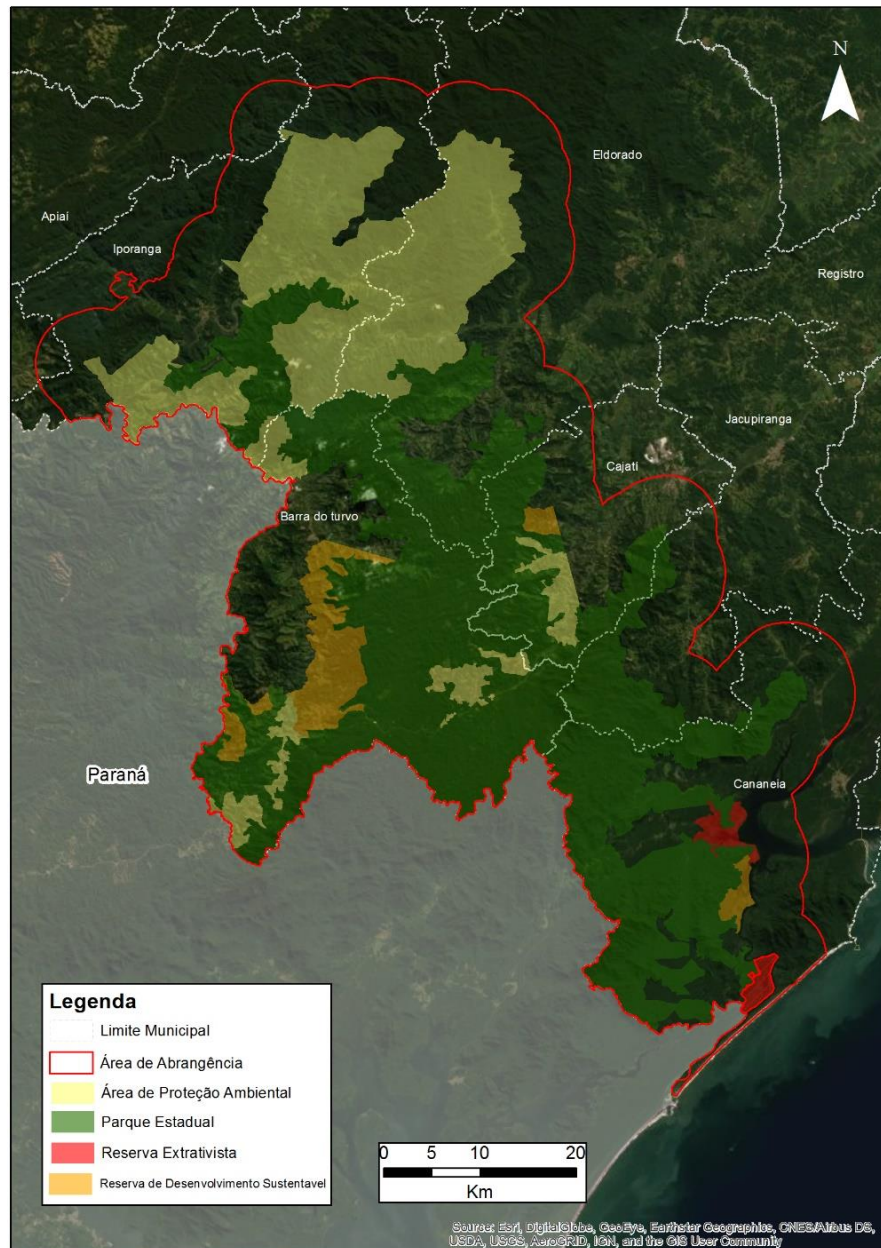
AÇÕES, PROJETOS E PARCERIAS

Adriana de Arruda Bueno, FF
Nathalia Balloni Avila Peralta

JURÍDICO INSTITUCIONAL

Cristina Maria do Amaral Azevedo, CPLA/ SEMIL
Danilo Ferreira dos Reis, estagiário, CPLA/ SEMIL
Gil Kuchembuck Scatena, CETESB
Isadora Parada, CPLA/SEMIL
Marina Balestero dos Santos, CPLA/SEMIL

INFORMAÇÕES GERAIS



Planos de Manejo MOJAC (*andamento*)

MOJAC SUL:

- 03 Planos enviados ao CONSEMA;
- 01 Plano a ser enviado ao CONSEMA;

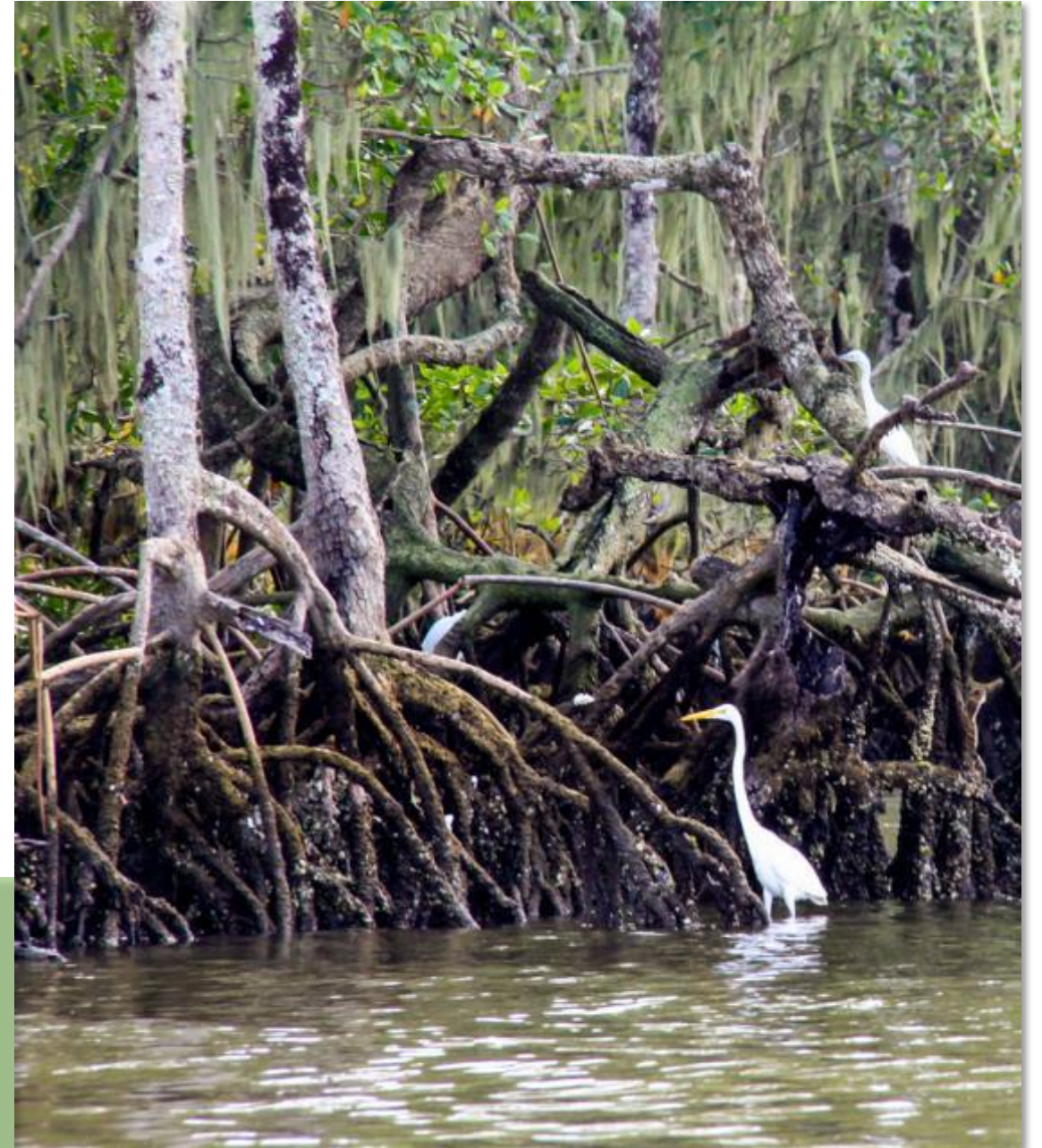
MOJAC NORTE:

- 01 Plano em fase de devolutivas e manifestação junto ao Conselho;
- 01 Plano na Etapa de Zoneamento;

MOJAC CENTRO:

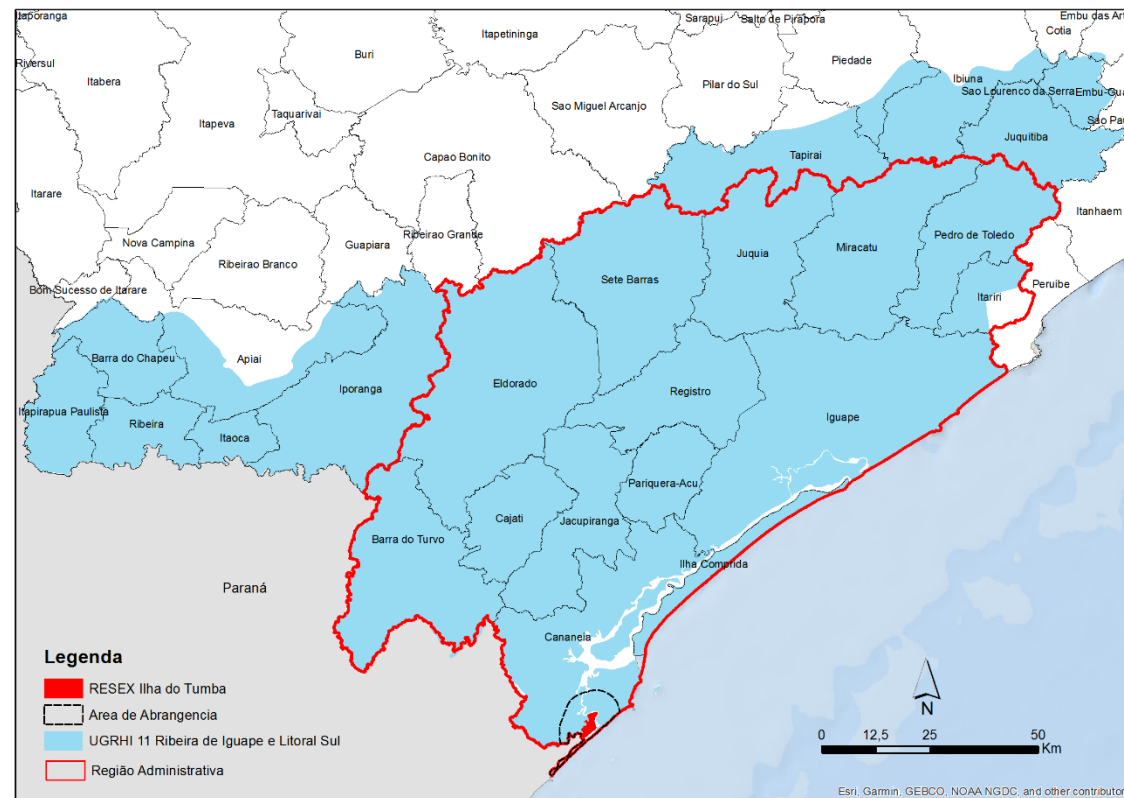
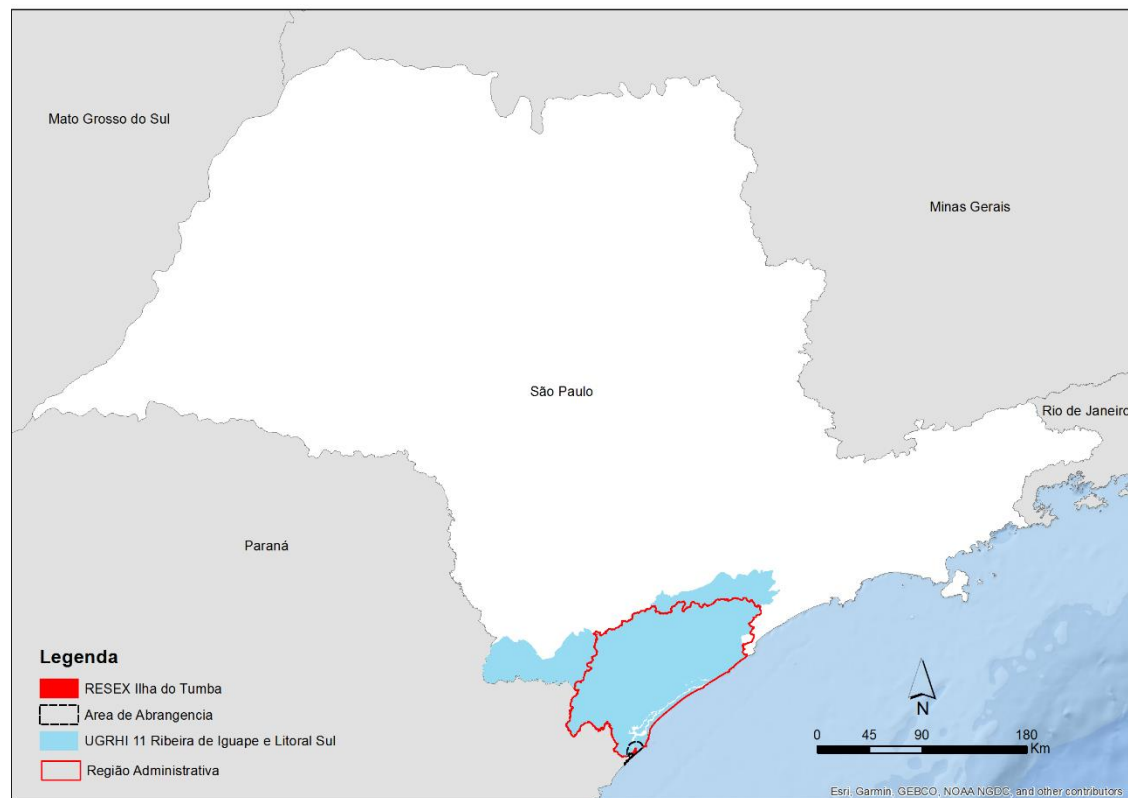
- 03 Planos na Etapa de Programas de Gestão;
- 01 Plano na Etapa de Zoneamento;
- 04 Planos na Etapa de Devolutivas.

INFORMAÇÕES GERAIS
RESEX Ilha do Tumba

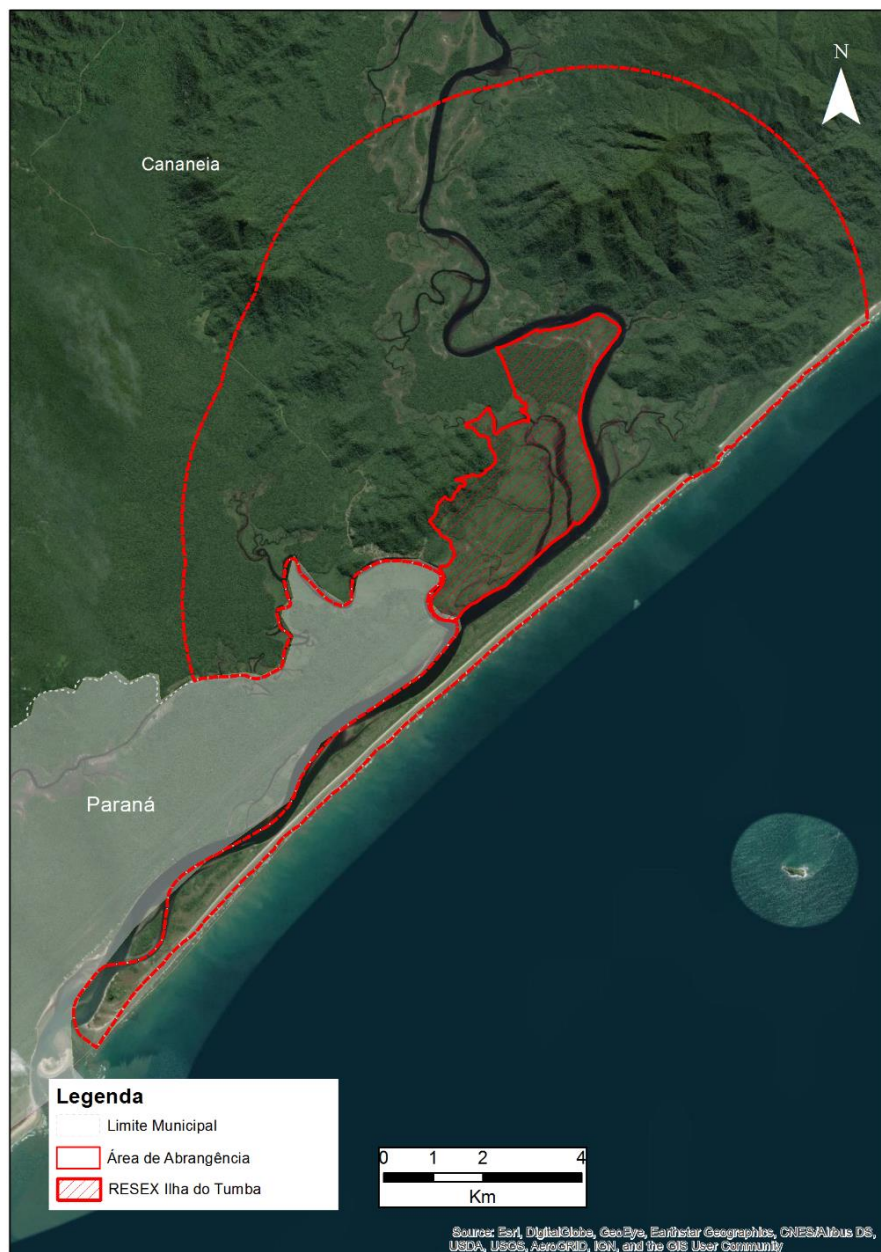


INFORMAÇÕES GERAIS – RESEX Ilha do Tumba

GRUPO DA UC	CATEGORIA DA UC	ÁREA DA UC	UGRHI	MUNICÍCIOS ABRANGIDOS	REGIÃO ADMINISTRATIVA
Uso Sustentável	Reserva Extrativista	1.128,26 ha	11 – Ribeira de Iguape e Litoral Sul	Cananeia	Região Administrativa de Registro



INFORMAÇÕES GERAIS



Lei de Criação

- Lei Estadual nº 12.810/2008

Atributos

- Manguezais preservados e comunidades caiçaras

A RESEX da Ilha do Tumba abriga importantes áreas de manguezais preservados no litoral sul de São Paulo, no Complexo Estuarino Lagunar de Cananeia. As comunidades tradicionais caiçaras utilizam dos recursos encontrados nos mangues e da pesca artesanal, e retiram da mata matéria prima para construção de cercos de pesca, uma técnica tradicional caiçara muito importante para a economia local. As comunidades também utilizam da RESEX para a instalação de meliponários, para a criação de abelhas nativas e produção de mel de qualidade.

PROCESSO PARTICIPATIVO

AGOSTO/2019 A DEZEMBRO/2023

- 02/08/2019 | Etapa de Planejamento: Reunião de Abertura;
- 16/10/2019 | Etapa de Planejamento: reuniões de formação de conselheiros e lideranças;
- 04/11/2021 | Etapa de Retomada: Oficina de Híbrida para organização dos trabalhos, pós ciclo de vacinação - COVID 19;
- 23/11/2021 | Etapa Caracterização: Oficina de Caracterização;
- 18/04/2023 | Etapa Zoneamento: Oficina de Zoneamento;
- 04/10/2023 | Etapa Programas de Gestão: Oficina de Programas de Gestão;
- 22/11/2023 | Reunião de Devolutivas I: Apresentação e Discussão das contribuições;
- 07/12/2023 | Reunião de Devolutivas II: Deliberação do Conselho Consultivo.

ZONEAMENTO
RESEX Ilha do Tumba



ZONEAMENTO INTERNO

CRITÉRIOS PARA DEFINIÇÃO DO ZONEAMENTO INTERNO

- Unidades de Conservação já existentes;
- Vegetação;
- Levantamento de informações das áreas de uso das comunidades (Contrato AMBGIS – 2019 -2022);
- Uso e cobertura do solo;
- Plano de Utilização;
- Recursos hídricos superficiais e subterrâneos;
- Fragilidade do solo e perigos e riscos de eventos geodinâmicos;
- Regiões com histórico ou potencial de uso para visitação.

ZONEAMENTO INTERNO

O Zoneamento da Resex Ilha do Tumba está dividido em **02 (duas) zonas** e **05 (cinco) áreas** sobrepostas às zonas, sendo:

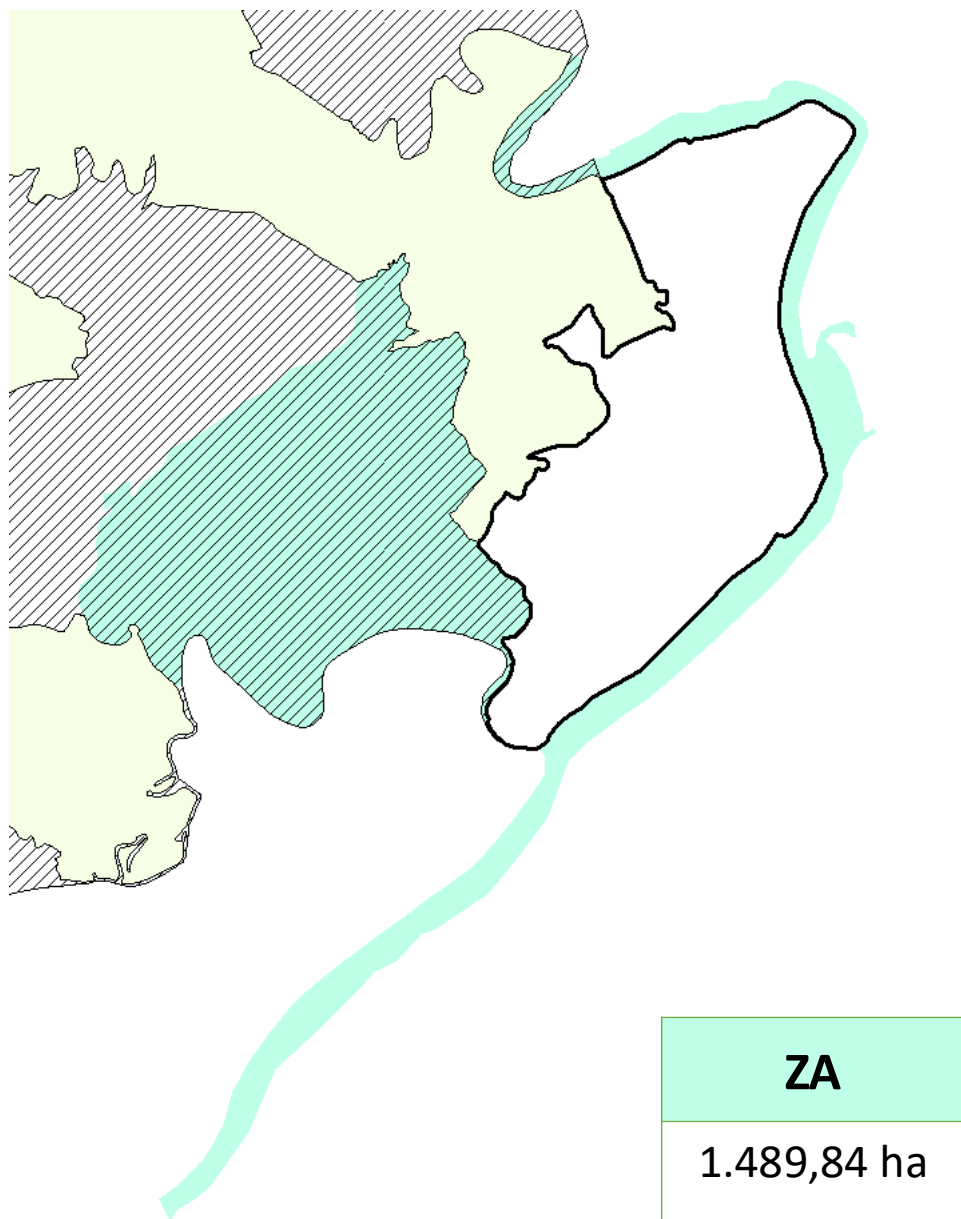
ZONAS

- I. ZONA DE MANEJO SUSTENTÁVEL INTENSIVO (ZMSI)
- II. ZONA DE MANEJO SUSTENTÁVEL EXTENSIVO (ZMSE)

ÁREAS

- I. ÁREA HISTÓRICO-CULTURAL (AHC);
- II. ÁREA COMUNITÁRIA (AC);
- III. ÁREA DE USO PÚBLICO (AUP);
- IV. ÁREA DE RECUPERAÇÃO (AR);
- V. ÁREA DE EXPERIMENTAÇÃO (AE).

ZONA DE AMORTECIMENTO



ZONA DE AMORTECIMENTO (ZA)

DEFINIÇÃO: É o entorno da Unidade de Conservação onde as atividades humanas potencialmente causadoras de impactos sobre os seus atributos estão sujeitas a diretrizes e normas específicas, com o propósito de minimizar os impactos negativos sobre a Unidade de Conservação.

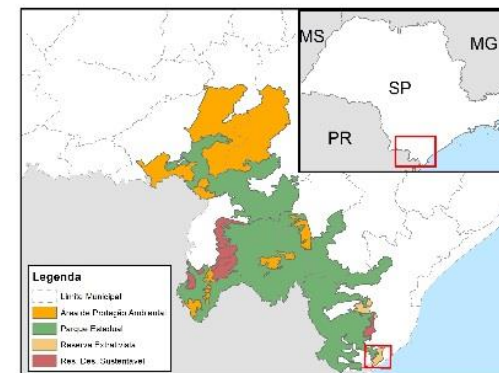
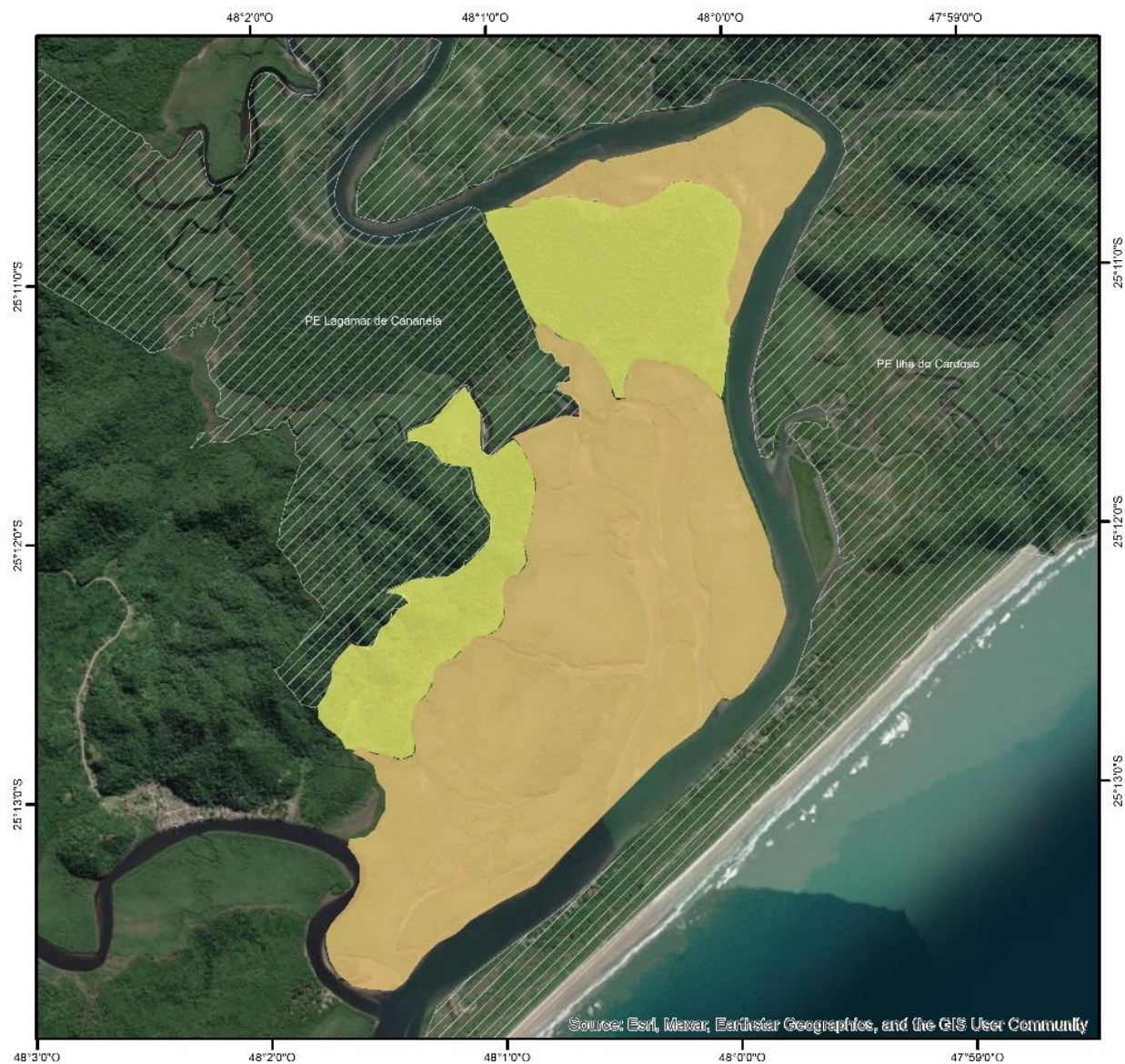
OBJETIVO: Minimizar os impactos ambientais negativos sobre a unidade de conservação e incentivar o desenvolvimento de práticas sustentáveis no entorno.

CRITÉRIOS UTILIZADOS PARA A DELIMITAÇÃO DA ÁREA:

- Drenagem das Sub-bacias;
- Tipologia da vegetação nativa e respectivo estado de conservação;
- Conectividade;
- Uso do solo;
- Demais instrumentos de planejamento territorial (Plano de Manejo APA CIP);
- Marcos Geográficos Físicos (Rios, região lagunar).

MAPA DO ZONEAMENTO INTERNO

Zoneamento Interno - RESEX Ilha do Tumba

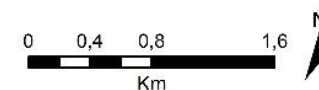


Zoneamento

- Zona de Manejo Sustentável Extensivo - ZMSE
- Zona de Manejo Sustentável Intensivo - ZMSI

Entorno

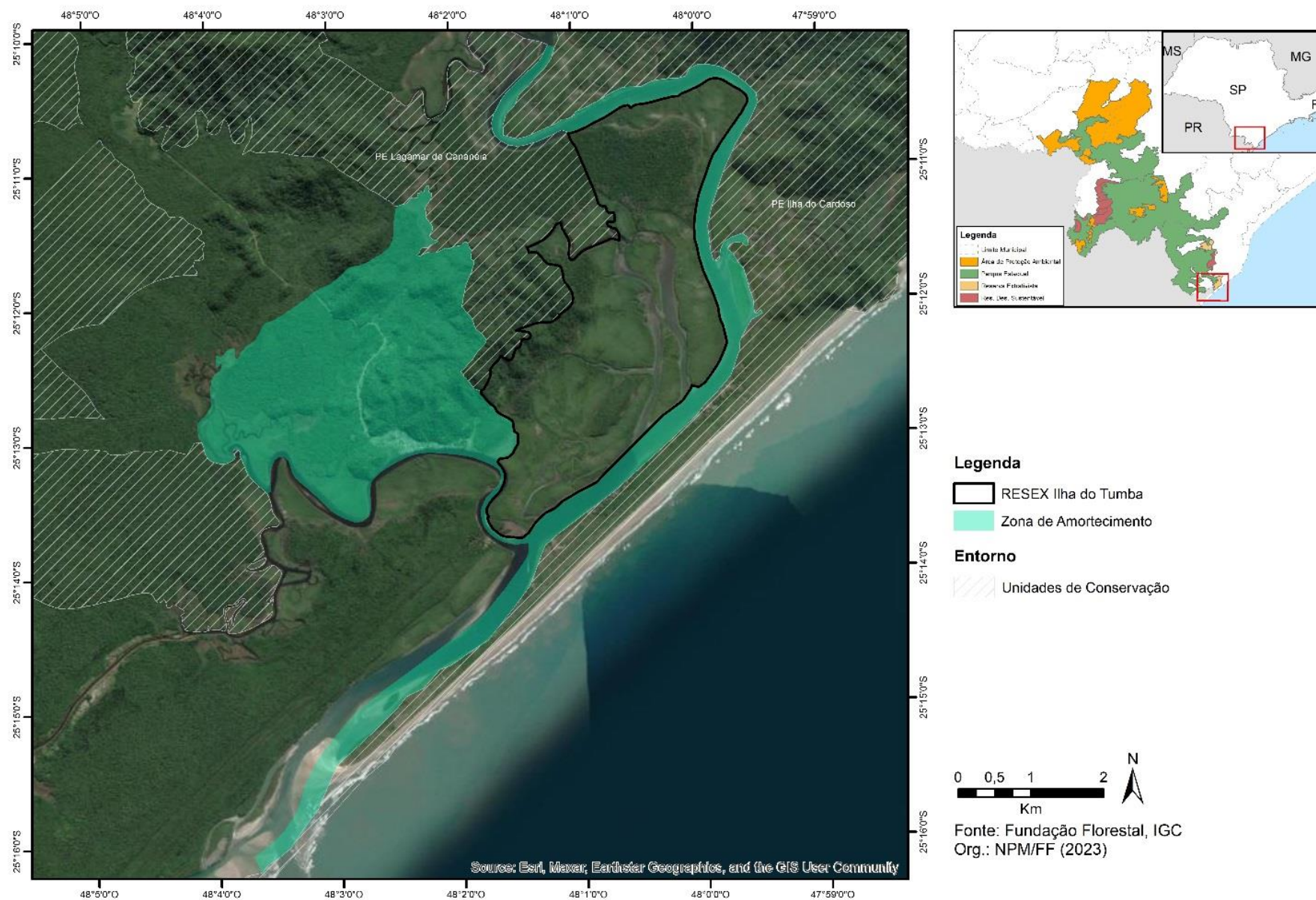
- Unidades de conservação



Fonte: Fundação Florestal, IGC
Org.: NPM/FF (2023)

MAPA DA ZONA DE AMORTECIMENTO

Zona de Amortecimento - RESEX Ilha do Tumba



PROGRAMAS DE GESTÃO

RESEX Ilha do Tumba



PROGRAMAS DE GESTÃO

PROGRAMAS DE GESTÃO | Nº Diretrizes

- Programa de **Manejo e Recuperação** | 02
- Programa de **Desenvolvimento Sustentável** | 04
- Programa de **Interação Socioambiental** | 04
- Programa de **Proteção e Fiscalização** | 03
- Programa de **Pesquisa e Monitoramento** | 05

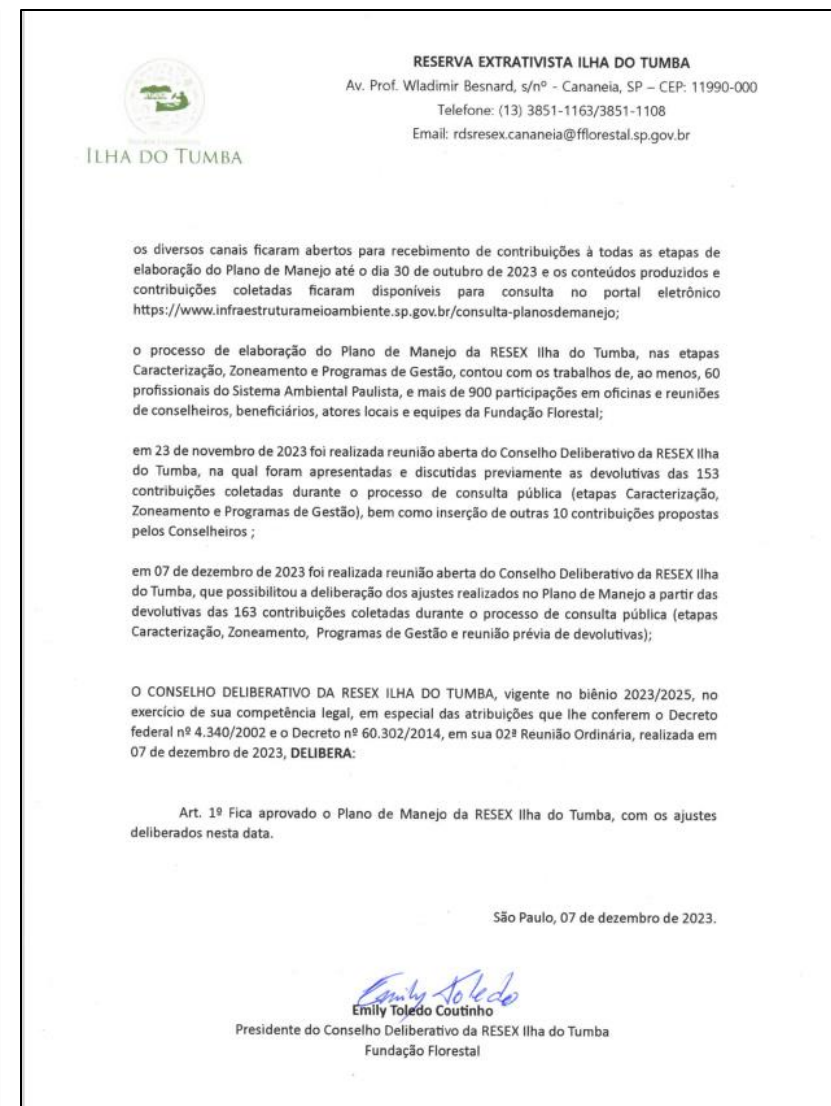
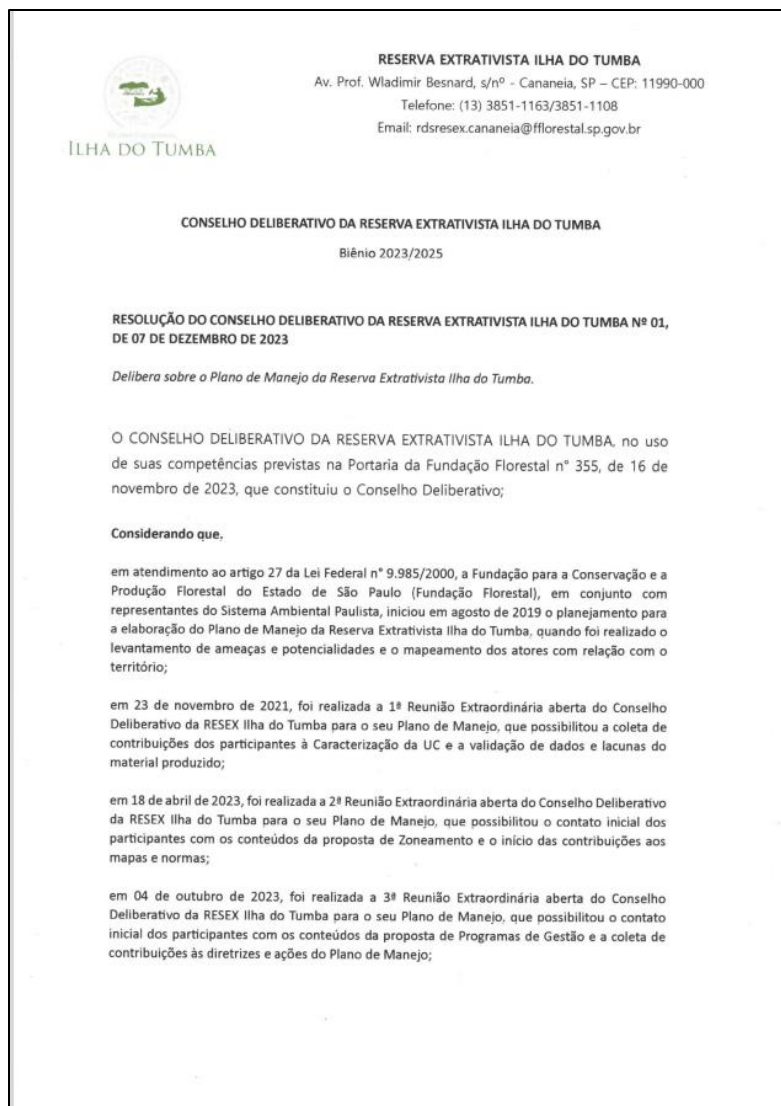


RESEX da Ilha do Tumba				
1 - PROGRAMA DE MANEJO E RECUPERAÇÃO				
OBJETIVO DO PROGRAMA: Assegurar a conservação da diversidade biológica e as funções dos ecossistemas aquáticos ou terrestres, por meio de ações de recuperação ambiental, manejo dos ecossistemas naturais com fins conservacionistas e exploração sustentável dos recursos.				
OBJETIVO ESTRATÉGICO	METAS	INDICADORES	CONDICIONANTES	
Prever alternativas para o uso sustentável e continuado dos recursos naturais	D1	Elaboração de protocolos de manejo de recursos naturais de, no mínimo, 03 espécies de interesse dos beneficiários.	Número de oficinas realizadas; Plano de Utilização atualizado; Cartilhas de orientação para cada espécie.	Disponibilização orçamentária-financeira e de recursos humanos pela Fundação Florestal para viabilizar as ações dos programas de gestão;
	D2	Mapa de situação vegetacional; Mapa de áreas para enriquecimento;		Disponibilização orçamentária-financeira e de recursos humanos pela Fundação Florestal para viabilizar as ações dos programas de gestão;
RESEX da Ilha do Tumba				
2 - PROGRAMA DE DESENVOLVIMENTO SUSTENTÁVEL				
OBJETIVO DO PROGRAMA: Viabilizar alternativas de usos sustentáveis, bem como fortalecer aquelas já existentes, mediante o incentivo e a difusão de ações compatíveis com o tipo e os atributos da Unidade de Conservação, de acordo com as demandas socioeconômicas e culturais da população que com ela tenha vínculo				
OBJETIVO ESTRATÉGICO	METAS	INDICADORES	CONDICIONANTES	
Promoção de ações que fortaleçam o uso sustentável e eficiente dos recursos naturais.	D1	Elaborar estudos de viabilidade de negócios para pelo menos uma atividade escolhida pelos beneficiários.	contrato firmado	Disponibilização orçamentária-financeira e de recursos humanos pela Fundação Florestal para viabilizar as ações dos programas de gestão;
	D2	Estruturação de, no mínimo, uma cadeia produtiva de interesse dos beneficiários.	Número de oficinas realizadas ao tema; cartilha com a cadeia produtiva consolidada;	Disponibilização orçamentária-financeira e de recursos humanos pela Fundação Florestal para viabilizar as ações dos programas de gestão;
RESEX da Ilha do Tumba				
3 - PROGRAMA DE INTERAÇÃO SOCIOAMBIENTAL				
OBJETIVO DO PROGRAMA: Estabelecer e promover, por meio das relações entre os diversos atores do território, os pactos sociais e as estratégias necessárias para garantir o objetivo superior da Unidade de Conservação.				
OBJETIVO ESTRATÉGICO	METAS	INDICADORES	CONDICIONANTES	
Viabilizar melhorias nas atividades econômicas e sociais dos beneficiários	D1	Implantar ações para a melhoria da comunicação e divulgação da RESEX, da cultura caçara e de boas práticas anualmente	Quantidade de eventos divulgados; quantidade de materiais de comunicação elaborados; métricas de alcance da divulgação.	Disponibilização orçamentária-financeira e de recursos humanos pela Fundação Florestal para viabilizar as ações dos programas de gestão;
	D2	Elaborar e fortalecer acordos, relações sociais e comunitárias entre beneficiários e entorno		Disponibilização orçamentária-financeira e de recursos humanos pela Fundação Florestal para viabilizar as ações dos programas de gestão;
RESEX da Ilha do Tumba				
4 - PROGRAMA DE PROTEÇÃO E FISCALIZAÇÃO				
OBJETIVO DO PROGRAMA: Garantir a integridade dos atributos físicos, biológicos, socioambientais e culturais da Unidade de Conservação.				
OBJETIVO ESTRATÉGICO	METAS	INDICADORES	CONDICIONANTES	
Promoção de ações que fortaleçam o uso sustentável e eficiente dos recursos naturais.	D1	Promover a divulgação e conhecimento sobre as legislações que incidem sobre o território, bem como dos instrumentos de gestão	Alcance de divulgação; Quantidade de ações desenvolvidas relacionadas ao tema	Disponibilização orçamentária-financeira e de recursos humanos pela Fundação Florestal para viabilizar as ações dos programas de gestão;
	D2	Elaborar Plano de Fiscalização da UC com normas, estratégias de fiscalização e responsabilidades	Plano de Fiscalização elaborado	Parcerias bem estabelecidas com beneficiários, conselho deliberativo, órgãos públicos e privados no cumprimento das ações e cronograma; Comprometimentos dos beneficiários no cumprimento das ações e cronograma;
RESEX da Ilha do Tumba				
5 - PROGRAMA DE PESQUISA E MONITORAMENTO				
OBJETIVO DO PROGRAMA: Produzir, difundir e/ou incentivar a obtenção e valorização de conhecimentos, especialmente aqueles que possam contribuir à gestão da Unidade de Conservação em suas diversas ações.				
OBJETIVO ESTRATÉGICO	METAS	INDICADORES	CONDICIONANTES	
Conhecer profundamente e divulgar amplamente os aspectos e atributos da Unidade de Conservação.	D1	Consolidar banco de dados das pesquisas realizadas na UC	Quantificação de pesquisas já realizadas; identificação de pesquisadores e instituições;	Disponibilização orçamentária-financeira e de recursos humanos pela Fundação Florestal para viabilizar as ações dos programas de gestão;
	D2	Estabelecer ao menos uma parceria com instituição de pesquisa para produção de conhecimento de interesse dos beneficiários	Parceria firmada	Parcerias bem estabelecidas com beneficiários, conselho deliberativo, órgãos públicos e privados no cumprimento das ações e cronograma;
	D3	Realizar encontros bianuais para troca de conhecimento entre beneficiários, pesquisadores e outros atores de interesse	Número de encontros temáticos	Comprometimentos dos beneficiários no cumprimento das ações e cronograma;
	D4	Implantar protocolo de monitoramento sobre tema de interesse dos beneficiários	Protocolo elaborado e implantado	Continuidade dos contratos institucionais e programas governamentais;
	D5	Realização de no mínimo 3 pesquisas sobre temas prioritários	Pesquisas realizadas	Obtenção das licenças cabíveis para a execução da ação.
RESEX da Ilha do Tumba				
OBJETIVO ESTRATÉGICO	METAS	INDICADORES	CONDICIONANTES	
Articulação para estabelecimento de ações conjuntas em prevenção e conservação	1.1	Articular a posse por beneficiários em forma de gestão compartilhada		
	1.2	Estabelecer rotinas de manejo na Ilha do Tumba		
	1.3	Articular junto que sejam necessárias		
	1.4	Articular campanhas de conscientização sobre prevenção de queimadas, uso de aceiros e controle do fogo em roças.		
RESEX da Ilha do Tumba				
OBJETIVO ESTRATÉGICO	METAS	INDICADORES	CONDICIONANTES	
Articulação para estabelecimento de ações conjuntas em prevenção e conservação	1.1	Articular a posse por beneficiários em forma de gestão compartilhada		
	1.2	Estabelecer rotinas de manejo na Ilha do Tumba		
RESEX da Ilha do Tumba				
OBJETIVO ESTRATÉGICO	METAS	INDICADORES	CONDICIONANTES	
Articulação para estabelecimento de ações conjuntas em prevenção e conservação	1.1	Articular a posse por beneficiários em forma de gestão compartilhada		
	1.2	Estabelecer rotinas de manejo na Ilha do Tumba		
RESEX da Ilha do Tumba				
OBJETIVO ESTRATÉGICO	METAS	INDICADORES	CONDICIONANTES	
Articulação para estabelecimento de ações conjuntas em prevenção e conservação	1.1	Articular a posse por beneficiários em forma de gestão compartilhada		
	1.2	Estabelecer rotinas de manejo na Ilha do Tumba		
RESEX da Ilha do Tumba				
OBJETIVO ESTRATÉGICO	METAS	INDICADORES	CONDICIONANTES	
Articulação para estabelecimento de ações conjuntas em prevenção e conservação	1.1	Articular a posse por beneficiários em forma de gestão compartilhada		
	1.2	Estabelecer rotinas de manejo na Ilha do Tumba		
RESEX da Ilha do Tumba				
OBJETIVO ESTRATÉGICO	METAS	INDICADORES	CONDICIONANTES	
Articulação para estabelecimento de ações conjuntas em prevenção e conservação	1.1	Articular a posse por beneficiários em forma de gestão compartilhada		
	1.2	Estabelecer rotinas de manejo na Ilha do Tumba		
RESEX da Ilha do Tumba				
OBJETIVO ESTRATÉGICO	METAS	INDICADORES	CONDICIONANTES	
Articulação para estabelecimento de ações conjuntas em prevenção e conservação	1.1	Articular a posse por beneficiários em forma de gestão compartilhada		
	1.2	Estabelecer rotinas de manejo na Ilha do Tumba		
RESEX da Ilha do Tumba				
OBJETIVO ESTRATÉGICO	METAS	INDICADORES	CONDICIONANTES	
Articulação para estabelecimento de ações conjuntas em prevenção e conservação	1.1	Articular a posse por beneficiários em forma de gestão compartilhada		
	1.2	Estabelecer rotinas de manejo na Ilha do Tumba		
RESEX da Ilha do Tumba				
OBJETIVO ESTRATÉGICO	METAS	INDICADORES	CONDICIONANTES	
Articulação para estabelecimento de ações conjuntas em prevenção e conservação	1.1	Articular a posse por beneficiários em forma de gestão compartilhada		
	1.2	Estabelecer rotinas de manejo na Ilha do Tumba		
RESEX da Ilha do Tumba				
OBJETIVO ESTRATÉGICO	METAS	INDICADORES	CONDICIONANTES	
Articulação para estabelecimento de ações conjuntas em prevenção e conservação	1.1	Articular a posse por beneficiários em forma de gestão compartilhada		
	1.2	Estabelecer rotinas de manejo na Ilha do Tumba		
RESEX da Ilha do Tumba				
OBJETIVO ESTRATÉGICO	METAS	INDICADORES	CONDICIONANTES	
Articulação para estabelecimento de ações conjuntas em prevenção e conservação	1.1	Articular a posse por beneficiários em forma de gestão compartilhada		
	1.2	Estabelecer rotinas de manejo na Ilha do Tumba		
RESEX da Ilha do Tumba				
OBJETIVO ESTRATÉGICO	METAS	INDICADORES	CONDICIONANTES	
Articulação para estabelecimento de ações conjuntas em prevenção e conservação	1.1	Articular a posse por beneficiários em forma de gestão compartilhada		
	1.2	Estabelecer rotinas de manejo na Ilha do Tumba		
RESEX da Ilha do Tumba				
OBJETIVO ESTRATÉGICO	METAS	INDICADORES	CONDICIONANTES	
Articulação para estabelecimento de ações conjuntas em prevenção e conservação	1.1	Articular a posse por beneficiários em forma de gestão compartilhada		
	1.2	Estabelecer rotinas de manejo na Ilha do Tumba		
RESEX da Ilha do Tumba				
OBJETIVO ESTRATÉGICO	METAS	INDICADORES	CONDICIONANTES	
Articulação para estabelecimento de ações conjuntas em prevenção e conservação	1.1	Articular a posse por beneficiários em forma de gestão compartilhada		
	1.2	Estabelecer rotinas de manejo na Ilha do Tumba		
RESEX da Ilha do Tumba				
OBJETIVO ESTRATÉGICO	METAS	INDICADORES	CONDICIONANTES	
Articulação para estabelecimento de ações conjuntas em prevenção e conservação	1.1	Articular a posse por beneficiários em forma de gestão compartilhada		
	1.2	Estabelecer rotinas de manejo na Ilha do Tumba		
RESEX da Ilha do Tumba				
OBJETIVO ESTRATÉGICO	METAS	INDICADORES	CONDICIONANTES	
Articulação para estabelecimento de ações conjuntas em prevenção e conservação	1.1	Articular a posse por beneficiários em forma de gestão compartilhada		
	1.2	Estabelecer rotinas de manejo na Ilha do Tumba		
RESEX da Ilha do Tumba				
OBJETIVO ESTRATÉGICO	METAS	INDICADORES	CONDICIONANTES	
Articulação para estabelecimento de ações conjuntas em prevenção e conservação	1.1	Articular a posse por beneficiários em forma de gestão compartilhada		
	1.2	Estabelecer rotinas de manejo na Ilha do Tumba		
RESEX da Ilha do Tumba				
OBJETIVO ESTRATÉGICO	METAS	INDICADORES	CONDICIONANTES	
Articulação para estabelecimento de ações conjuntas em prevenção e conservação	1.1	Articular a posse por beneficiários em forma de gestão compartilhada		
	1.2	Estabelecer rotinas de manejo na Ilha do Tumba		
RESEX da Ilha do Tumba				
OBJETIVO ESTRATÉGICO	METAS	INDICADORES	CONDICIONANTES	
Articulação para estabelecimento de ações conjuntas em prevenção e conservação	1.1	Articular a posse por beneficiários em forma de gestão compartilhada		
	1.2	Estabelecer rotinas de manejo na Ilha do Tumba		
RESEX da Ilha do Tumba				
OBJETIVO ESTRATÉGICO	METAS	INDICADORES	CONDICIONANTES	
Articulação para estabelecimento de ações conjuntas em prevenção e conservação	1.1	Articular a posse por beneficiários em forma de gestão compartilhada		
	1.2	Estabelecer rotinas de manejo na Ilha do Tumba		
RESEX da Ilha do Tumba				
OBJETIVO ESTRATÉGICO	METAS	INDICADORES	CONDICIONANTES	
Articulação para estabelecimento de ações conjuntas em prevenção e conservação	1.1	Articular a posse por beneficiários em forma de gestão compartilhada		
	1.2	Estabelecer rotinas de manejo na Ilha do Tumba		
RESEX da Ilha do Tumba				
OBJETIVO ESTRATÉGICO	METAS	INDICADORES	CONDICIONANTES	
Articulação para estabelecimento de ações conjuntas em prevenção e conservação	1.1	Articular a posse por beneficiários em forma de gestão compartilhada		
	1.2	Estabelecer rotinas de manejo na Ilha do Tumba		
RESEX da Ilha do Tumba				
OBJETIVO ESTRATÉGICO	METAS	INDICADORES	CONDICIONANTES	
Articulação para estabelecimento de ações conjuntas em prevenção e conservação	1.1	Articular a posse por beneficiários em forma de gestão compartilhada		
	1.2	Estabelecer rotinas de manejo na Ilha do Tumba		
RESEX da Ilha do Tumba				
OBJETIVO ESTRATÉGICO	METAS	INDICADORES	CONDICIONANTES	
Articulação para estabelecimento de ações conjuntas em prevenção e conservação	1.1	Articular a posse por beneficiários em forma de gestão compartilhada		
	1.2	Estabelecer rotinas de manejo na Ilha do Tumba		
RESEX da Ilha do Tumba				
OBJETIVO ESTRATÉGICO	METAS	INDICADORES	CONDICIONANTES	
Articulação para estabelecimento de ações conjuntas em prevenção e conservação	1.1	Articular a posse por beneficiários em forma de gestão compartilhada		
	1.2	Estabelecer rotinas de manejo na Ilha do Tumba		
RESEX da Ilha do Tumba				
OBJETIVO ESTRATÉGICO	METAS	INDICADORES	CONDICIONANTES	
Articulação para estabelecimento de ações conjuntas em prevenção e conservação	1.1	Articular a posse por beneficiários em forma de gestão compartilhada		
	1.2	Estabelecer rotinas de manejo na Ilha do Tumba		
RESEX da Ilha do Tumba				
OBJETIVO ESTRATÉGICO	METAS	INDICADORES	CONDICIONANTES	
Articulação para estabelecimento de ações conjuntas em prevenção e conservação	1.1	Articular a posse por beneficiários em forma de gestão compartilhada		
	1.2	Estabelecer rotinas de manejo na Ilha do Tumba		
RESEX da Ilha do Tumba				
OBJETIVO ESTRATÉGICO	METAS	INDICADORES	CONDICIONANTES	
Articulação para estabelecimento de ações conjuntas em prevenção e conservação	1.1	Articular a posse por beneficiários em forma de gestão compartilhada		
	1.2	Estabelecer rotinas de manejo na Ilha do Tumba		
RESEX da Ilha do Tumba				
OBJETIVO ESTRATÉGICO	METAS	INDICADORES	CONDICIONANTES	
Articulação para estabelecimento de ações conjuntas em prevenção e conservação	1.1	Articular a posse por beneficiários em forma de gestão compartilhada		
	1.2	Estabelecer rotinas de manejo na Ilha do Tumba		
RESEX da Ilha do Tumba				
OBJETIVO ESTRATÉGICO	METAS	INDICADORES	CONDICIONANTES	
Articulação para estabelecimento de ações conjuntas em prevenção e conservação	1.1	Articular a posse por beneficiários em forma de gestão compartilhada		
	1.2	Estabelecer rotinas de manejo na Ilha do Tumba		
RESEX da Ilha do Tumba				
OBJETIVO ESTRATÉGICO	METAS	INDICADORES	CONDICIONANTES	
Articulação para estabelecimento de ações conjuntas em prevenção e conservação	1.1	Articular a posse por beneficiários em forma de gestão compartilhada		
	1.2	Estabelecer rotinas de manejo na Ilha do Tumba		
RESEX da Ilha do Tumba				
OBJETIVO ESTRATÉGICO	METAS	INDICADORES	CONDICIONANTES	
Articulação para estabelecimento de ações conjuntas em prevenção e conservação	1.1	Articular a posse por beneficiários em forma de gestão compartilhada		
	1.2	Estabelecer rotinas de manejo na Ilha do Tumba		
RESEX da Ilha do Tumba				
OBJETIVO ESTRATÉGICO	METAS	INDICADORES	CONDICIONANTES	
Articulação para estabelecimento de ações conjuntas em prevenção e conservação	1.1	Articular a posse por beneficiários em forma de gestão compartilhada		
	1.2	Estabelecer rotinas de manejo na Ilha do Tumba		
RESEX da Ilha do Tumba				
OBJETIVO ESTRATÉGICO	METAS	INDICADORES	CONDICIONANTES	
Articulação para estabelecimento de ações conjuntas em prevenção e conservação	1.1	Articular a posse por beneficiários em forma de gestão compartilhada		
	1.2	Estabelecer rotinas de manejo na Ilha do Tumba		
RESEX da Ilha do Tumba				
OBJETIVO ESTRATÉGICO	METAS	INDICADORES	CONDICIONANTES	
Articulação para estabelecimento de ações conjuntas em prevenção e conservação	1.1	Articular a posse por beneficiários em forma de gestão compartilhada		
	1.2	Estabelecer rotinas de manejo na Ilha do Tumba		
RESEX da Ilha do Tumba				
OBJETIVO ESTRATÉGICO	METAS	INDICADORES	CONDICIONANTES	
Articulação para estabelecimento de ações conjuntas em prevenção e conservação	1.1	Articular a posse por beneficiários em forma de gestão compartilhada		
	1.2	Estabelecer rotinas de manejo na Ilha do Tumba		
RESEX da Ilha do Tumba				
OBJETIVO ESTRATÉGICO	METAS	INDICADORES	CONDICIONANTES	
Articulação para estabelecimento de ações conjuntas em prevenção e conservação	1.1	Articular a posse por beneficiários em forma de gestão compartilhada		
	1.2	Estabelecer rotinas de manejo na Ilha do Tumba		
RESEX da Ilha do Tumba				
OBJETIVO ESTRATÉGICO	METAS	INDICADORES	CONDICIONANTES	
Articulação para estabelecimento de ações conjuntas em prevenção e conservação	1.1	Articular a posse por beneficiários em forma de gestão compartilhada		
	1.2	Estabelecer rotinas de manejo na Ilha do Tumba		
RESEX da Ilha do Tumba				
OBJETIVO ESTRATÉGICO	METAS	INDICADORES	CONDICIONANTES	
Articulação para estabelecimento de ações conjuntas em prevenção e conservação	1.1	Articular a posse por beneficiários em forma de gestão compartilhada		
	1.2	Estabelecer rotinas de manejo na Ilha do Tumba		
RESEX da Ilha do Tumba				
OBJETIVO ESTRATÉGICO	METAS	INDICADORES	CONDICIONANTES	
Articulação para estabelecimento de ações conjuntas em prevenção e conservação	1.1	Articular a posse por beneficiários em forma de gestão compartilhada		
	1.2	Estabelecer rotinas de manejo na Ilha do Tumba		
RESEX da Ilha do Tumba				
OBJETIVO ESTRATÉGICO	METAS	INDICADORES	CONDICIONANTES	
Articulação para estabelecimento de ações conjuntas em prevenção e conservação	1.1	Articular a posse por beneficiários em forma de gestão compartilhada		
	1.2	Estabelecer rotinas de manejo na Ilha do Tumba		
RESEX da Ilha do Tumba				
OBJETIVO ESTRATÉGICO	METAS	INDICADORES	CONDICIONANTES	
Articulação para estabelecimento de ações conjuntas em prevenção e conservação	1.1	Articular a posse por beneficiários em forma de gestão compartilhada		
	1.2	Estabelecer rotinas de manejo na Ilha do Tumba		
RESEX da Ilha do Tumba				
OBJETIVO ESTRATÉGICO	METAS	INDICADORES	CONDICIONANTES	
Articulação para estabelecimento de ações conjuntas em prevenção e conservação	1.1	Articular a posse por beneficiários em forma de gestão compartilhada		
	1.2	Estabelecer rotinas de manejo na Ilha do Tumba		
RESEX da Ilha do Tumba				
OBJETIVO ESTRATÉGICO	METAS	INDICADORES	CONDICIONANTES	
Articulação para estabelecimento de ações conjuntas em prevenção e conservação	1.1	Articular a posse por beneficiários em forma de gestão compartilhada		
	1.2	Estabelecer rotinas de manejo na Ilha do Tumba		
RESEX da Ilha do Tumba				
OBJETIVO ESTRATÉGICO	METAS	INDICADORES	CONDICIONANTES	
Articulação para estabelecimento de ações conjuntas em prevenção e conservação	1.1	Articular a posse por beneficiários em forma de gestão compartilhada		
	1.2	Estabelecer rotinas de manejo na Ilha do Tumba		
RESEX da Ilha do Tumba				
OBJETIVO ESTRATÉGICO	METAS	INDICADORES	CONDICIONANTES	
Articulação para estabelecimento de ações conjuntas em prevenção e conservação	1.1	Articular a posse por beneficiários em forma de gestão compartilhada		
	1.2	Estabelecer rotinas de manejo na Ilha do Tumba		
RESEX da Ilha do Tumba				
OBJETIVO ESTRATÉGICO	METAS	INDICADORES	CONDICIONANTES	
Articulação para estabelecimento de ações conjuntas em prevenção e conservação	1.1	Articular a posse por beneficiários em forma de gestão compartilhada		
	1.2	Estabelecer rotinas de manejo na Ilha do Tumba		
RESEX da Ilha do Tumba				
OBJETIVO ESTRATÉGICO	METAS	INDICADORES	CONDICIONANTES	
Articulação para estabelecimento de ações conjuntas em prevenção e conservação	1.1	Articular a posse por beneficiários em forma de gestão compartilhada		
	1.2	Estabelecer rotinas de manejo na Ilha do Tumba		
RESEX da Ilha do Tumba				
OBJETIVO ESTRATÉGICO	METAS	INDICADORES	CONDICIONANTES	
Articulação para estabelecimento de ações conjuntas em prevenção e conservação	1.1	Articular a posse por beneficiários em forma de gestão compartilhada		
	1.2	Estabelecer rotinas de manejo na Ilha do Tumba		
RESEX da Ilha do Tumba				
OBJETIVO ESTRATÉGICO	METAS	INDICADORES	CONDICIONANTES	
Articulação para estabelecimento de ações conjuntas em prevenção e conservação	1.1	Articular a posse por beneficiários em forma de gestão compartilhada		
	1.2	Estabelecer rotinas de manejo na Ilha do Tumba		
RESEX da Ilha do Tumba				
OBJETIVO ESTRATÉGICO	METAS	INDICADORES	CONDICIONANTES	
Articulação para estabelecimento de ações conjuntas em prevenção e conservação	1.1	Articular a posse por beneficiários em forma de gestão compartilhada		

MANIFESTAÇÃO DO CONSELHO

DELIBERAÇÃO DO CONSELHO

- Ocorrida em 07 de dezembro de 2023;
- Deliberação **favorável** por 9 votos a um.



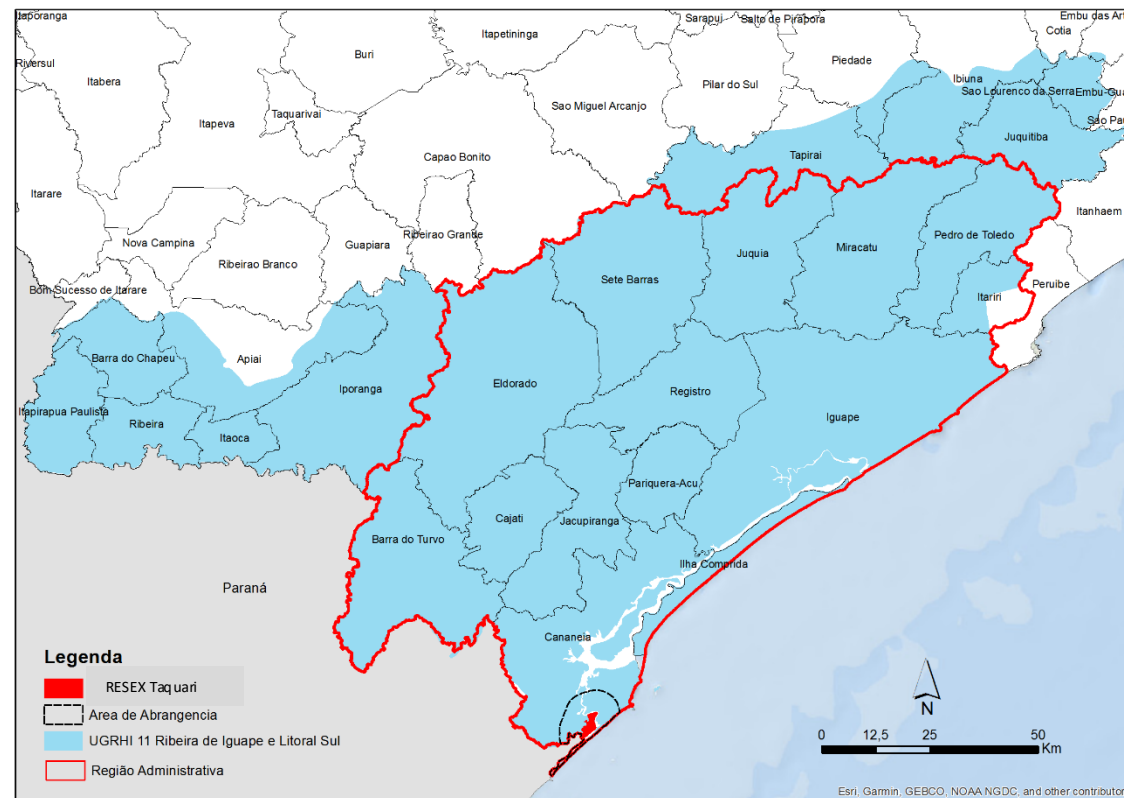
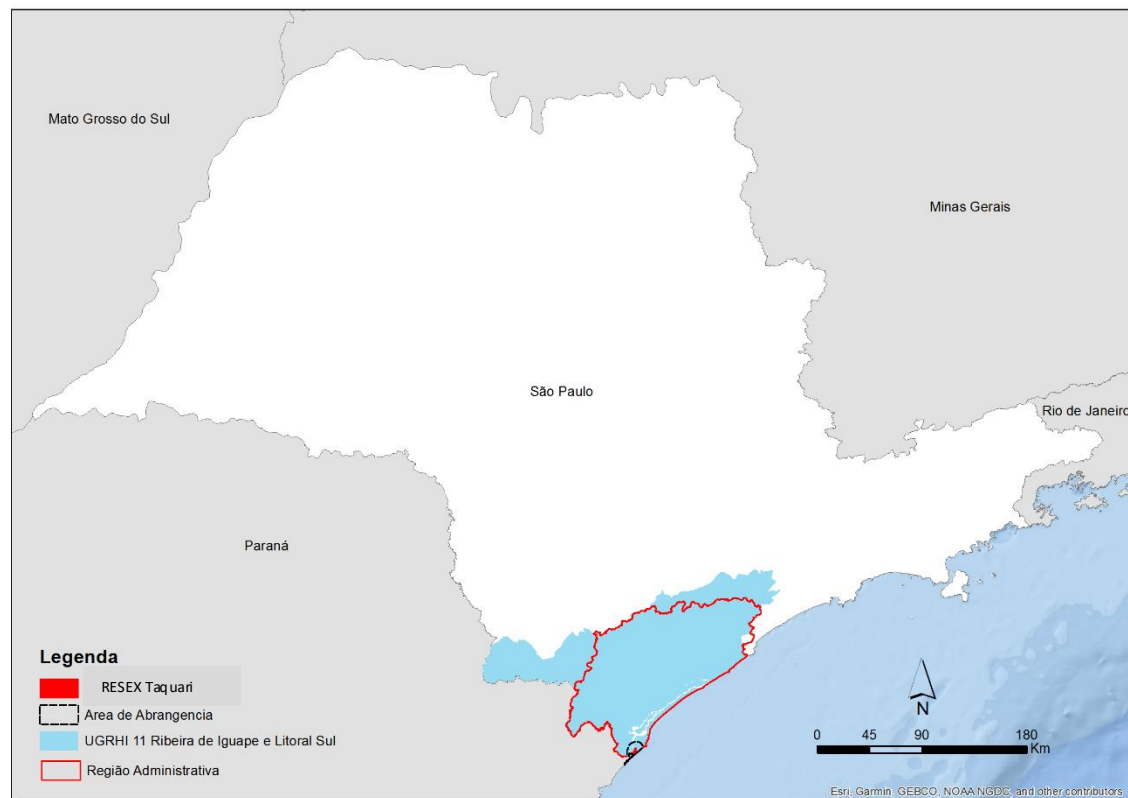
Enviado ao CONSEMA: março de 2024

INFORMAÇÕES GERAIS
RESEX Taquari



INFORMAÇÕES GERAIS – RESEX Taquari

GRUPO DA UC	CATEGORIA DA UC	ÁREA DA UC	UGRHI	MUNICÍCIOS ABRANGIDOS	REGIÃO ADMINISTRATIVA
Uso Sustentável	Reserva Extrativista	1.662,00 ha	11 – Ribeira de Iguape e Litoral Sul	Cananeia	Região Administrativa de Registro





Lei de Criação

- Lei Estadual nº 12.810/2008

Atributos

- Manguezais preservados e comunidades caiçaras

A Reserva Extrativista do Taquari está localizada no Complexo Estuarino Lagunar de Cananeia, abrangendo ambientes estuarinos e manguezais de grande importância para a manutenção da biodiversidade local. Protege manguezais do Rio Taquari e assegura a pesca para pescadores tradicionais de Cananeia. A RESEX constitui uma importância área de pesca artesanal e de subsistência para as comunidades locais.

PROCESSO PARTICIPATIVO

AGOSTO/2019 A DEZEMBRO/2023

- 02/08/2019 | Etapa de Planejamento: Reunião de Abertura;
- 16/10/2019 | Etapa de Planejamento: reuniões de formação de conselheiros e lideranças;
- 04/11/2021 | Etapa de Retomada: Oficina de Híbrida para organização dos trabalhos, pós ciclo de vacinação - COVID 19;
- 01/12/2021 | Etapa Caracterização: Oficina de Caracterização;
- 19/04/2023 | Etapa Zoneamento: Oficina de Zoneamento;
- 03/10/2023 | Etapa Programas de Gestão: Oficina de Programas de Gestão;
- 23/11/2023 | Reunião de Devolutivas I: Apresentação e Discussão das contribuições;
- 05/12/2023 | Reunião de Devolutivas II: Deliberação do Conselho Consultivo.

ZONEAMENTO
RESEX Taquari



ZONEAMENTO INTERNO

CRITÉRIOS PARA DEFINIÇÃO DO ZONEAMENTO INTERNO

- Unidades de Conservação já existentes;
- Vegetação;
- Levantamento de informações das áreas de uso das comunidades (Contrato AMBGIS – 2019 -2022);
- Uso e cobertura do solo;
- Plano de Utilização;
- Recursos hídricos superficiais e subterrâneos;
- Fragilidade do solo e perigos e riscos de eventos geodinâmicos;
- Regiões com histórico ou potencial de uso para visitação.

ZONEAMENTO INTERNO

O Zoneamento da Resex Taquari está dividido em **02 (duas) zonas** e **05 (cinco) áreas** sobrepostas às zonas, sendo:

ZONAS

- I. ZONA DE MANEJO SUSTENTÁVEL INTENSIVO (ZMSI)
- II. ZONA DE MANEJO SUSTENTÁVEL EXTENSIVO (ZMSE)

ÁREAS

- I. ÁREA HISTÓRICO-CULTURAL (AHC);
- II. ÁREA COMUNITÁRIA (AC);
- III. ÁREA DE USO PÚBLICO (AUP);
- IV. ÁREA DE RECUPERAÇÃO (AR);
- V. ÁREA DE EXPERIMENTAÇÃO (AE).

ZONA DE AMORTECIMENTO

ZONA DE AMORTECIMENTO (ZA)

DEFINIÇÃO: É o entorno da Unidade de Conservação onde as atividades humanas potencialmente causadoras de impactos sobre os seus atributos estão sujeitas a diretrizes e normas específicas, com o propósito de minimizar os impactos negativos sobre a Unidade de Conservação.

OBJETIVO: Minimizar os impactos ambientais negativos sobre a unidade de conservação e incentivar o desenvolvimento de práticas sustentáveis no entorno.

CRITÉRIOS UTILIZADOS PARA A DELIMITAÇÃO DA ÁREA:

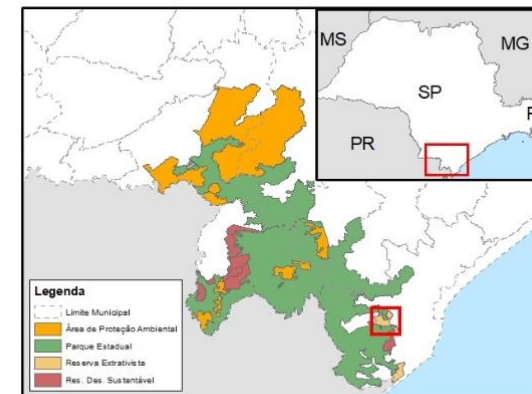
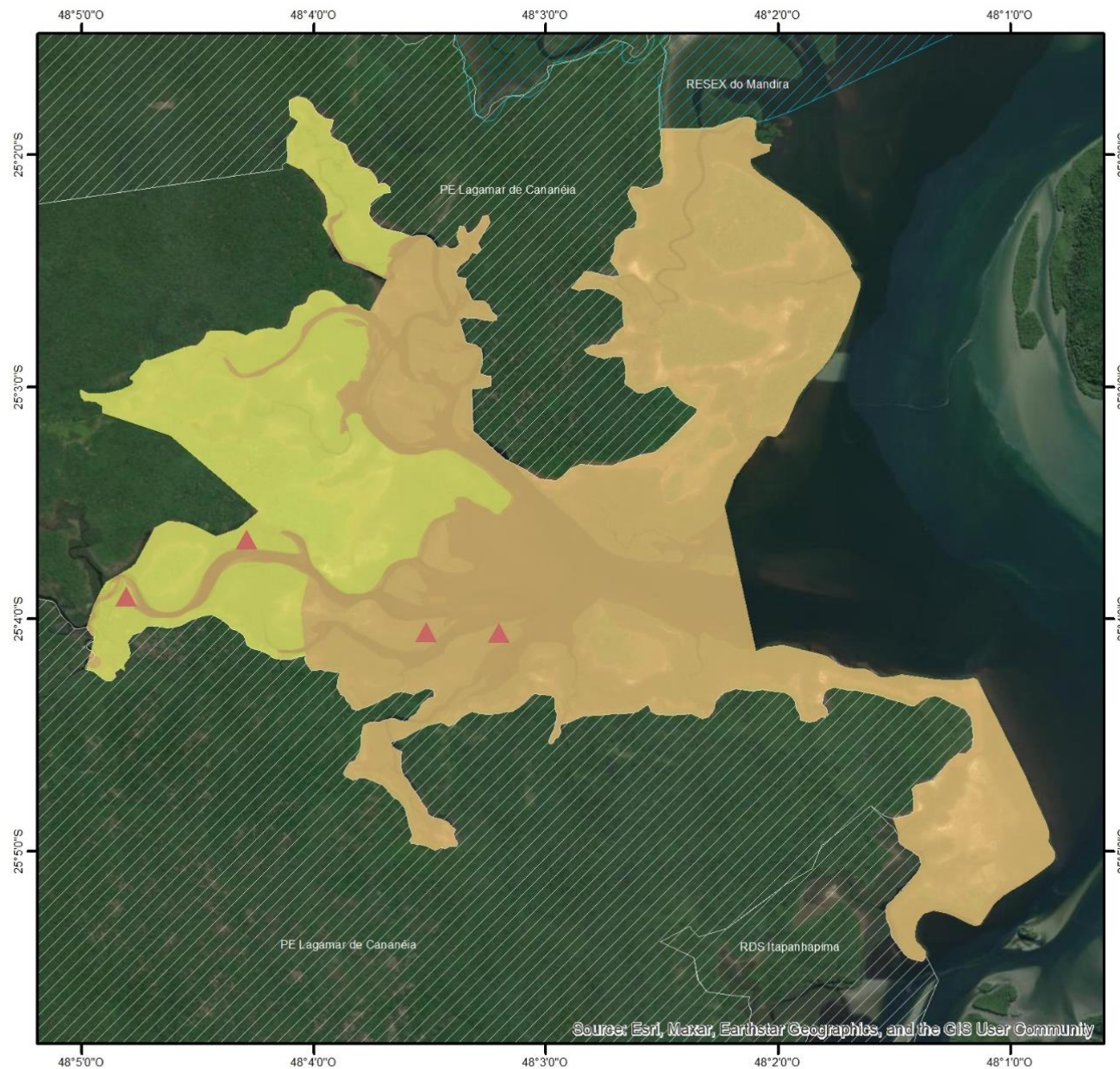
- Drenagem das Sub-bacias;
- Tipologia da vegetação nativa e respectivo estado de conservação;
- Uso do solo;
- Demais instrumentos de planejamento territorial (Plano de Manejo APA CIP);
- Marcos Geográficos Físicos (Rios, região lagunar).



ZA

3.101,26 ha

MAPA DO ZONEAMENTO INTERNO



Zoneamento

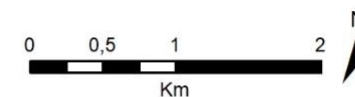
- Zona de Manejo Sustentável Extensivo - ZMSE
- Zona de Manejo Sustentável Intensivo - ZMSI

Área

- Área Histórico-Cultural

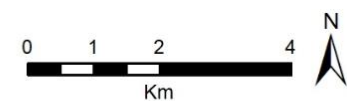
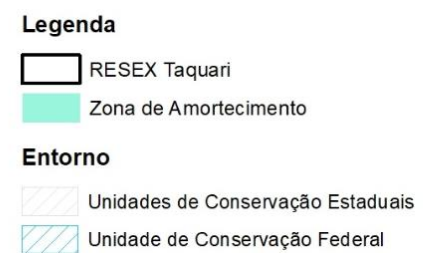
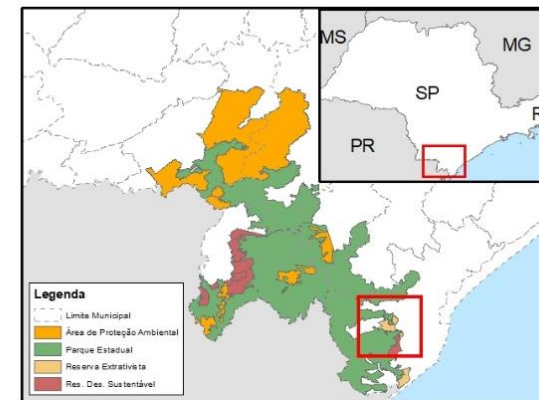
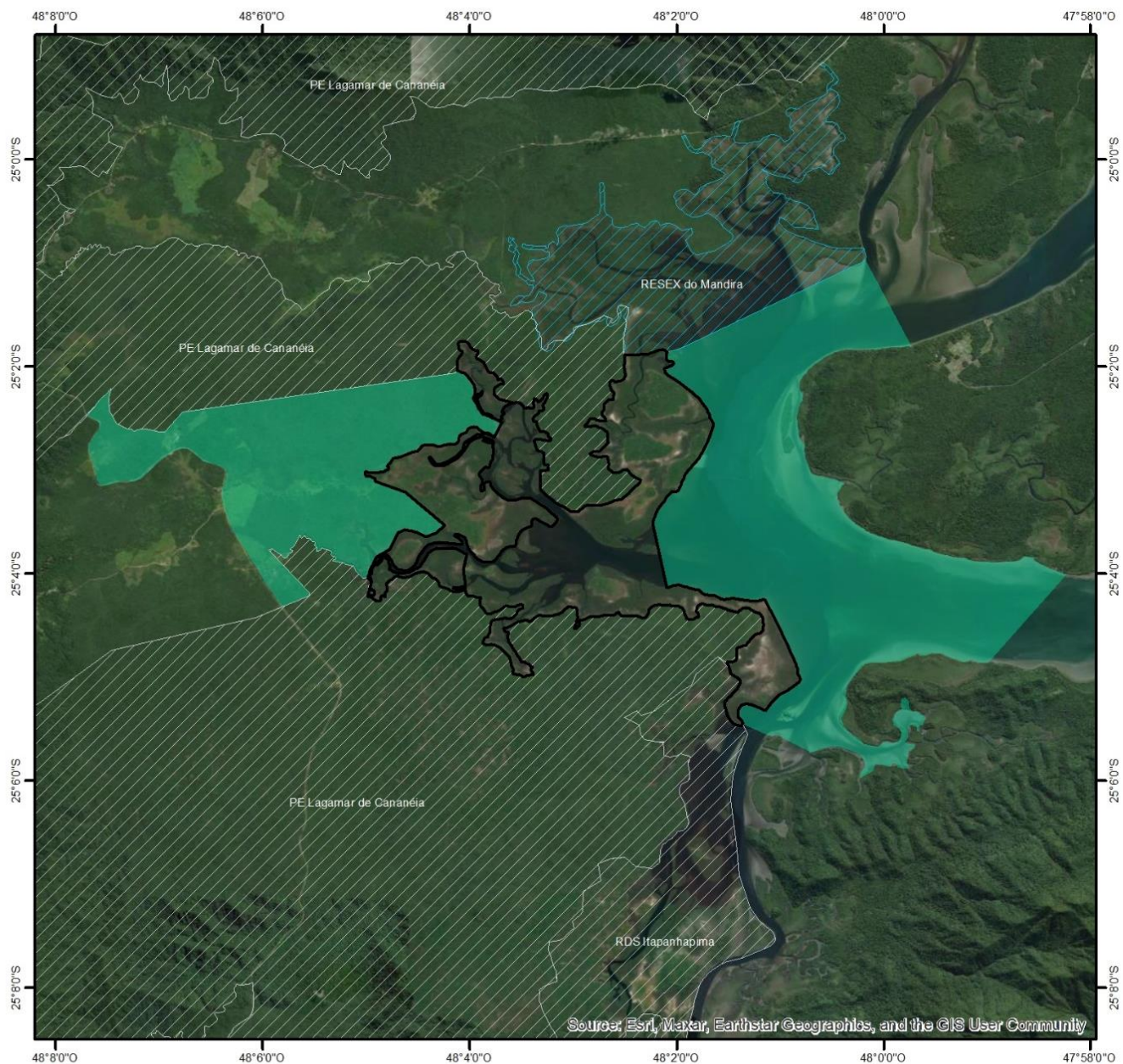
Entorno

- Unidades de Conservação Estaduais
- Unidade de Conservação Federal



Fonte: Fundação Florestal, IGC
Org.: NPM/FF (2023)

MAPA DA ZONA DE AMORTECIMENTO



Fonte: Fundação Florestal, IGC
Org.: NPM/FF (2023)

Source: Esri, Maxar, Earthstar Geographics, and the GIS User Community


**PROGRAMAS
DE GESTÃO**
RESEX Taquari



MANIFESTAÇÃO DO CONSELHO

DELIBERAÇÃO DO CONSELHO

- Ocorrida em 05 de dezembro de 2023;
- Deliberação **favorável** por 13 votos a favor e 2 votos contrários.



RESERVA DE DESENVOLVIMENTO SUSTENTÁVEL ITAPANHAPIMA
E RESERVA EXTRATIVISTA TAQUARI
Av. Prof. Wladimir Besnard, s/nº - Cananeia, SP – CEP: 11990-000
Telefone: (13) 3851-1163/3851-1108
Email: rdsresex.cananeia@fflorestal.sp.gov.br

CONSELHO DELIBERATIVO CONJUNTO DA RESERVA DE DESENVOLVIMENTO SUSTENTÁVEL ITAPANHAPIMA E RESERVA EXTRATIVISTA TAQUARI
Biênio 2023/2025

RESOLUÇÃO DO CONSELHO DELIBERATIVO CONJUNTO DA RESERVA DE DESENVOLVIMENTO SUSTENTÁVEL ITAPANHAPIMA E RESERVA EXTRATIVISTA TAQUARI Nº 01, DE 05 DE DEZEMBRO DE 2023

Delibera sobre o Plano de Manejo da Reserva Extrativista Taquari.

O CONSELHO DELIBERATIVO CONJUNTO DA RESERVA DE DESENVOLVIMENTO SUSTENTÁVEL ITAPANHAPIMA E RESERVA EXTRATIVISTA TAQUARI, no uso de suas competências previstas na Portaria da Fundação Florestal nº 354, de 16 de novembro de 2023, que constituiu o Conselho Deliberativo;


Considerando que,

em atendimento ao artigo 27 da Lei Federal nº 9.985/2000, a Fundação para a Conservação e a Produção Florestal do Estado de São Paulo (Fundação Florestal), em conjunto com representantes do Sistema Ambiental Paulista, iniciou em agosto de 2019 o planejamento para a elaboração dos Planos de Manejo da Reserva de Desenvolvimento Sustentável Itapanhapima e da Reserva Extrativista Taquari, quando foi realizado o levantamento de ameaças e potencialidades e o mapeamento dos atores com relação com o território;

em 01 de dezembro de 2021, foi realizada a 1ª Reunião Extraordinária aberta do Conselho Deliberativo Conjunto da RDS Itapanhapima e da RESEX Taquari para os seus Planos de Manejo, que possibilitou a coleta de contribuições dos participantes às Caracterizações das UCs, a partir da validação de dados e lacunas do material produzido;

em 19 de abril de 2023, foi realizada a 2ª Reunião Extraordinária aberta do Conselho Deliberativo Conjunto da RDS Itapanhapima e da RESEX Taquari para os seus Planos de Manejo, que possibilitou o contato inicial dos participantes com os conteúdos das propostas de Zoneamento e o início das contribuições aos mapas e normas;

em 03 de outubro de 2023, foi realizada a 3ª Reunião Extraordinária aberta do Conselho Deliberativo Conjunto da RDS Itapanhapima e da RESEX Taquari para os seus Planos de Manejo, que possibilitou o contato inicial dos participantes com os conteúdos das propostas de Programas de Gestão e a coleta de contribuições às diretrizes e ações dos Plano de Manejo;



RESERVA DE DESENVOLVIMENTO SUSTENTÁVEL ITAPANHAPIMA
E RESERVA EXTRATIVISTA TAQUARI
Av. Prof. Wladimir Besnard, s/nº - Cananeia, SP – CEP: 11990-000
Telefone: (13) 3851-1163/3851-1108
Email: rdsresex.cananeia@fflorestal.sp.gov.br

os diversos canais ficaram abertos para recebimento de contribuições à todas as etapas de elaboração dos Planos de Manejo até o dia 30 de outubro de 2023 e os conteúdos produzidos e contribuições coletadas ficaram disponíveis para consulta no portal eletrônico <https://www.infraestruturameioambiente.sp.gov.br/consulta-planosdemanejo>;

o processo de elaboração dos Planos de Manejo da RDS Itapanhapima e da RESEX Taquari, nas etapas Caracterização, Zoneamento e Programas de Gestão, contou com os trabalhos de, ao menos, 60 profissionais do Sistema Ambiental Paulista e mais de 900 participações em oficinas e reuniões de conselheiros, beneficiários, atores locais e equipes da Fundação Florestal;


em 23 de novembro de 2023 foi realizada reunião aberta do Conselho Deliberativo Conjunto da RDS Itapanhapima e da RESEX Taquari, na qual foram apresentadas e discutidas previamente as devolutivas das 152 contribuições coletadas durante o processo de consulta pública (etapas Caracterização, Zoneamento e Programas de Gestão) para ambas as UCs, bem como inserção de outras 30 contribuições propostas pelos Conselheiros ;

em 05 de dezembro de 2023 foi realizada reunião aberta do Conselho Deliberativo Conjunto da RDS Itapanhapima e da RESEX Taquari, que possibilitou a deliberação dos ajustes realizados nos Planos de Manejo a partir das devolutivas das 175 contribuições coletadas durante o processo de consulta pública (etapas Caracterização, Zoneamento, Programas de Gestão e reunião prévia de Devolutivas) para ambas as UCs;

O CONSELHO DELIBERATIVO CONJUNTO DA RDS ITAPANHAPIMA E DA RESEX TAQUARI, vigente no biênio 2023/2025, no exercício de sua competência legal, em especial das atribuições que lhe conferem o Decreto federal nº 4.340/2002 e o Decreto nº 60.302/2014, em sua 02ª Reunião Ordinária, realizada em 05 de dezembro de 2023, **DELIBERA**:

Art. 1º Fica aprovado o Plano de Manejo da RESEX Taquari pela maioria dos conselheiros presentes, com os ajustes deliberados nesta data, por 13 votos favoráveis e 02 votos contrários.

São Paulo, 05 de dezembro de 2023.


Emily Toledo Coutinho
Presidente do Conselho Deliberativo Conjunto da RDS Itapanhapima e da RESEX Taquari
Fundação Florestal

Enviado ao CONSEMA: março de 2024

**DISCUSSÕES CTBIO
- CONSEMA**



REUNIÕES CTBIO

130ª REUNIÃO DA CTBIO (07.07.2025)

1. Abertura e definição da relatoria dos trabalhos (IPA).

2. Premissas dos Planos de Manejo:

- Não caracterizam comunidades tradicionais, apenas indicam indícios já existentes;
- Reconhecimento de comunidades tradicionais é competência de órgãos específicos.

3. Apresentação do Plano de Manejo:

- Contexto e roteiro metodológico para a categoria RESEX;
- Andamento dos trabalhos na região do MOJAC e próximas etapas.

3.1. RESEX Ilha do Tumba e RESEX Taquari:

○ Apresentação dos Planos de Manejo, com destaque para:

- Caracterização (meio físico, biótico e antrópico);
- Zoneamento, programas e participação social;
- Aprovação dos Planos de Manejo pelo Conselho Deliberativo da RESEX Taquari em 05/12/2023 e RESEX Ilha do Tumba em 07/12/2023.

○ Discussões sobre:

- Composição do Conselho da UC;
- Ocorrência e regularização da pesca amadora dentro da RESEX, porém o conselho deliberativo não autorizaram;
- Sobreposição do território do Rio das Minas com o território do PELC e RESEX. Processo ainda está em análise pelo ITESP – órgão responsável pelo tema;
- Considerações sobre garantia de direitos das comunidades tradicionais antes da delimitação oficial de territórios.
- Competência e limites do PM quanto ao reconhecimento de territórios tradicionais.
- Importância de ouvir comunidades e evitar conflitos, com destaque para o amplo processo participativo realizado no território;
- Ações específicas nos Programas de gestão de conflitos nos programas de gestão.
- Plano de Manejo aprovado pelos conselhos deliberativos, conforme previsto na lei.

REUNIÕES CTBIO

131ª REUNIÃO DA CTBIO (06.08.2025)

1. Abertura e contextualização

- Continuação da reunião anterior para tratar dos planos de manejo das duas RESEX, inéditos na CTBio.
- Planos já aprovados pelos Conselhos Deliberativos das unidades, cabendo à CTBio apenas ciência e eventual contribuição antes do envio ao plenário do Consema.

2. Apresentação técnica

- Relatórios incluíram zoneamento interno e zonas de amortecimento.
- Processos participativos envolveram diretamente as comunidades tradicionais e outros atores locais.
- Critérios técnicos e procedimentos metodológicos foram respeitados.

3. Questões sobre normas e aceiros

- Debate sobre obrigatoriedade e parâmetros para implantação de aceiros em APP e reservas legais.
- Importância de regras de aceiros para prevenção de incêndios, considerando aumento de ocorrências.
- Resolução sobre medidas preventivas contra incêndios, com previsão de metragem, em elaboração pelos órgãos competentes.

4. Ajustes solicitados no relatório

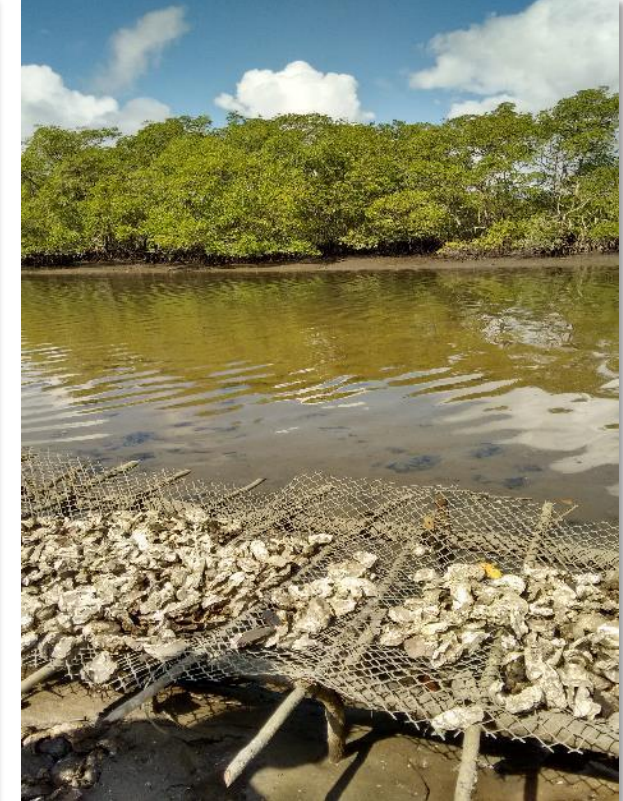
- Inclusão no texto final sobre aceiros: *“conforme parâmetros a serem estabelecidos pelos órgãos competentes”*.

CONSIDERAÇÕES FINAIS

PLANO DE MANEJO DA RESEX ILHA DO TUMBA E RESEX TAQUARI:

- A proposta do Plano de Manejo da Resex Ilha do Tumba e Resex Taquari seguiu as diretrizes estabelecidas pelo Roteiro Metodológico para Planos de Manejo das Unidades de Conservação do Estado de São Paulo, atendendo à legislação ambiental vigente, em especial ao Decreto Estadual nº 60.302, de 27 de março de 2014;
- O conteúdo da caracterização das Unidades de Conservação é sintético, suficiente e qualificado para a elaboração do zoneamento e dos programas, oferecendo um instrumento pragmático à gestão da UC;
- Os Planos de Manejo foi discutido e elaborado pelo Comitê de Integração dos Planos de Manejo, com a participação dos atores locais e dos representantes do Conselho Estadual do Meio Ambiente - CONSEMA na CTBio; os ritos exigidos pela legislação vigente foram cumpridos, em especial em relação ao conteúdo e à participação social;
- A participação da sociedade possibilitou o esclarecimento aos atores envolvidos e permitiu o aprimoramento da proposta dos Planos de Manejo. A participação se deu por meio de oficinas, em reuniões com o Conselho Deliberativo ampliado, em reuniões setoriais e por meio de portal eletrônico;
- As propostas dos Planos foram devidamente aprovadas pelos Conselhos Deliberativo das Unidades;
- Após encaminhamento ao CONSEMA, os Planos foram objetos de análise pela CTBio, sendo apreciado e discutido em duas reuniões;
- A CTBio aprovou as propostas dos Planos de Manejo da Resex Ilha do Tumba e Resex Taquari, com ajuste apresentado na 131ª reunião e aprovado por todos os presentes.

OBRIGADO!



FUNDAÇÃO FLORESTAL



RESERVA EXTRATIVISTA
ILHA DO TUMBA



RESERVA EXTRATIVISTA
TAQUARI



IPA
INSTITUTO DE
PESQUISAS AMBIENTAIS

Secretaria de Meio Ambiente, Infraestrutura e Logística  **SÃO PAULO**
GOVERNO DO ESTADO