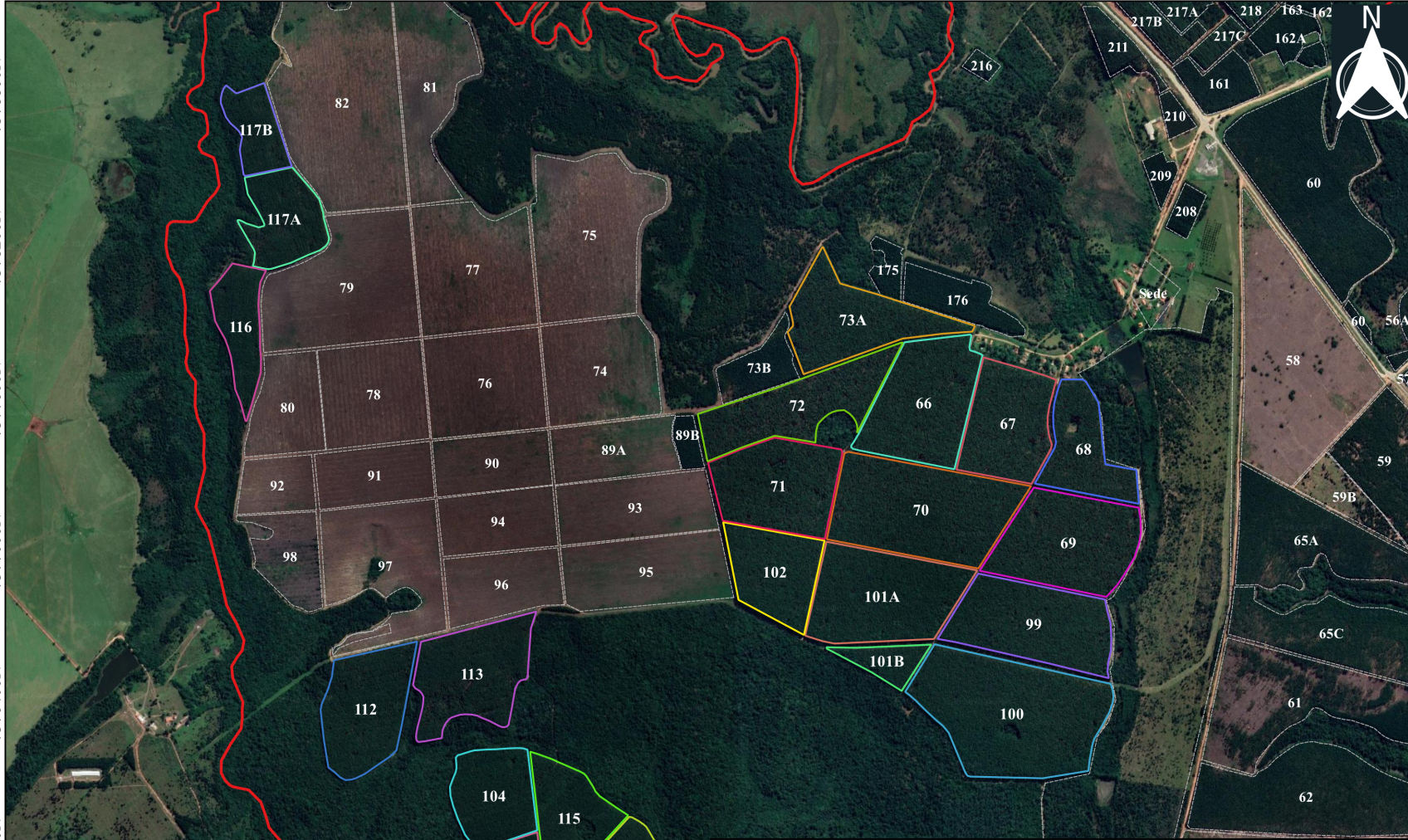


187800E 188400E 189000E 189600E 190200E 190800E 191400E 192000E 192600E 193200E

737800N  
7378200N  
7377600N  
7377000N  
7376400N  
7375800N



0 400 800 m

NOME:	Áreas destinadas à alienação de madeira de <i>Pinus elliottii</i> na Estação Experimental de Itapetininga				
DATA:	04/09/2023	LOCALIZAÇÃO:	Itapetininga - SP		
FONTE:	FF	ELABORAÇÃO:	Francieli Carvalho		
ESCALA:	1 : 20.000	PROJEÇÃO:	UTM	DATUM:	SIRGAS FUSO: 2000



### Legenda

- Limites EEx Itapetininga
- Demais talhões
- 112 - 14,40 ha
- 113 - 15,70 ha
- 114 - 15,90 ha
- 115 - 11,20 ha
- 116 - 7,61 ha
- 117A - 9,56 ha
- 117B - 6,00 ha
- 100 - 29,20 ha
- 101A - 19,20 ha
- 101B - 3,58 ha
- 102 - 11,30 ha
- 104 - 10,92 ha
- 105 - 7,88 ha
- 68 - 10,30 ha
- 69 - 18,30 ha
- 70 - 24,20 ha
- 71 - 15,60 ha
- 72 - 15,00 ha
- 73A - 15,00 ha
- 66 - 17,60 ha
- 67 - 13,80 ha

