

286200E

287100E

288000E

288900E

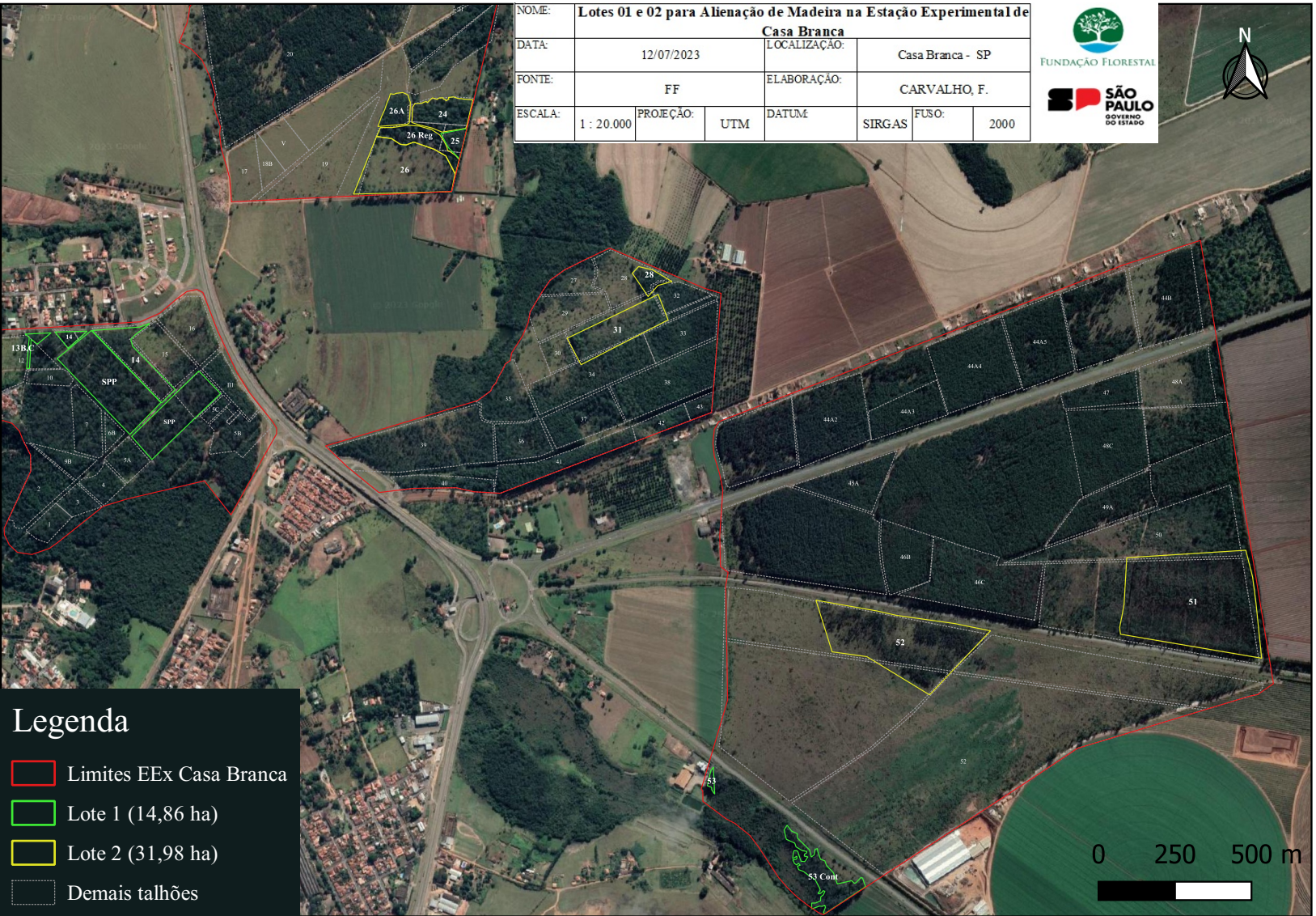
7592400N

7591500N

7590600N

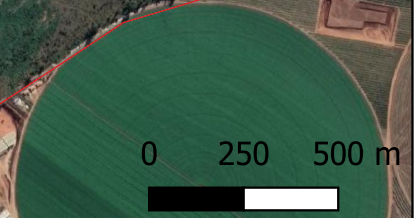
7589700N

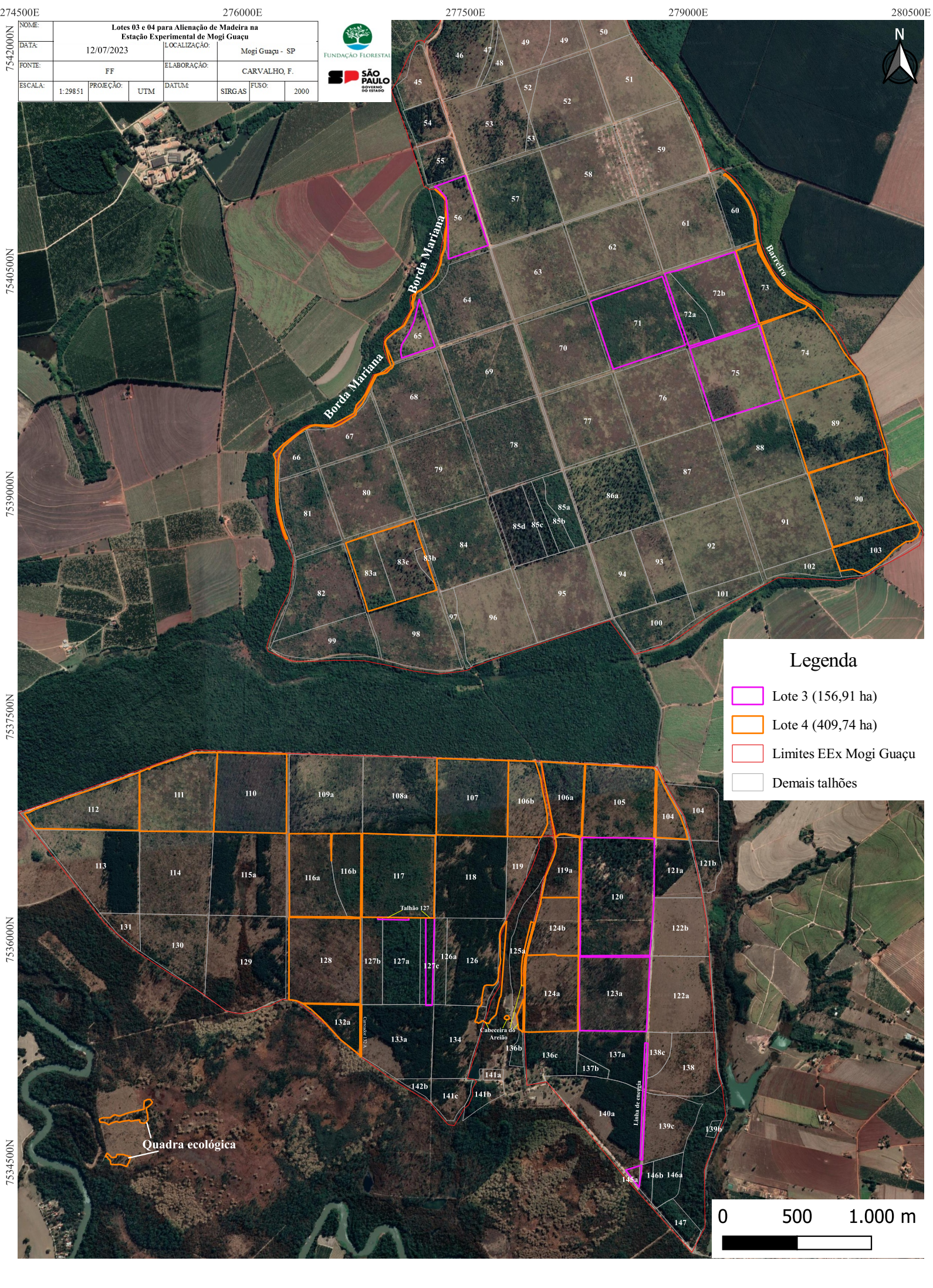
NOME:	Lotes 01 e 02 para Alienação de Madeira na Estação Experimental de Casa Branca					
DATA:	12/07/2023		LOCALIZAÇÃO:	Casa Branca - SP		
FONTE:	FF		ELABORAÇÃO:	CARVALHO, F.		
ESCALA:	1 : 20.000	PROJEÇÃO:	UTM	DATUM:	SIRGAS	FUSO: 2000



Legenda

- Limites EEx Casa Branca
- Lote 1 (14,86 ha)
- Lote 2 (31,98 ha)
- Demais talhões





274500E
7542000N
7540500N
7539000N
7537500N
7536000N
7534500N

276000E

277500E

279000E

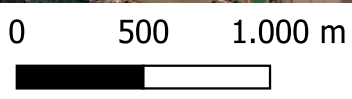
280500E

NOBRE:	Lotes 03 e 04 para Alienação de Madeira na Estação Experimental de Mogi Guaçu						
DATA:	12/07/2023	LOCALIZAÇÃO:	Mogi Guaçu - SP				
FONTE:	FF	ELABORAÇÃO:	CARVALHO, F.				
ESCALA:	1:29851	PROJEÇÃO:	UTM	DATUM:	SIRGAS	FUSO:	2000



Legenda

- Lote 3 (156,91 ha)
- Lote 4 (409,74 ha)
- Limites EEx Mogi Guaçu
- Demais talhões



Quadra ecológica

Borda Mariana

Barreiro

Jalhão 127

Cabeceira do Areião

Linha de energia