

ANEXO I – RELAÇÃO DAS UNIDADES DE CONSERVAÇÃO E RESPECTIVAS VAGAS

I. SUMÁRIO

1.	PE AGUAPEI	2
2.	PE. ÁGUAS DA BILLINGS	3
3.	PE CAMPINA DO ENCANTADO	4
4.	PE CANTAREIRA - CABUÇU	5
5.	PE CARLOS BOTELHO - Base Ribeirão das Pedras.....	6
6.	PE CARLOS BOTELHO - Bica do Rio Taquaral.....	7
7.	PE CARLOS BOTELHO - Mirante SP 139.....	8
8.	PE CARLOS BOTELHO - Núcleo Sete Barras	9
9.	PE CARLOS BOTELHO - São Miguel Arcanjo	10
10.	PE FURNAS DO BOM JESUS	11
11.	PE ILHABELA	12
12.	PE INTERVALES	13
13.	PE JARAGUÁ – QUADRA E PORTARIA 3	14
14.	PE JARAGUÁ – PICO	15
15.	PE JUQUERY.....	16
16.	PE JURUPARÁ	17
17.	PE MORRO DO DIABO.....	18
18.	PE NASCENTES DO PARANAPANEMA.....	19
19.	PE RIO DO PEIXE	20
20.	PE RIO DO TURVO – BASE BELA VISTA.....	21
21.	PE RIO DO TURVO – NÚCLEO CAPELINHA.....	22
22.	PE RIO DO TURVO – NÚCLEO CEDRO.....	23
23.	PE VASSUNUNGA.....	24
24.	PESM – CARAGUATATUBA – SEDE E CENTRO DE VISITANTES	26
25.	PESM – CARAGUATATUBA – GUARITA RIO PARDO	27
26.	PESM – CARAGUATATUBA – BASE GRAVI.....	28
27.	PESM – CURUCUTU.....	29
28.	PESM – ITUTINGA PILÕES – BASE GUARIÚMA	30
29.	PESM – ITUTINGA PILÕES – SEDE CUBATÃO	31
30.	PESM – PADRE DÓRIA – BASE BALCÃO.....	32
31.	PESM – PADRE DÓRIA – BASE CAPELA	33
32.	PESM – PADRE DÓRIA – BASE GUARDIÃO	34
33.	PESM – SANTA VIRGÍNIA.....	35
34.	PESM – SÃO SEBASTIÃO.....	36
35.	PETAR - CABOCLOS	37
36.	PETAR – OURO GROSSO.....	37
37.	PETAR - SANTANA.....	38
38.	FEENA.....	39

ANEXO I – RELAÇÃO DAS UNIDADES DE CONSERVAÇÃO E RESPECTIVAS VAGAS

II. INFORMAÇÕES IMPORTANTES

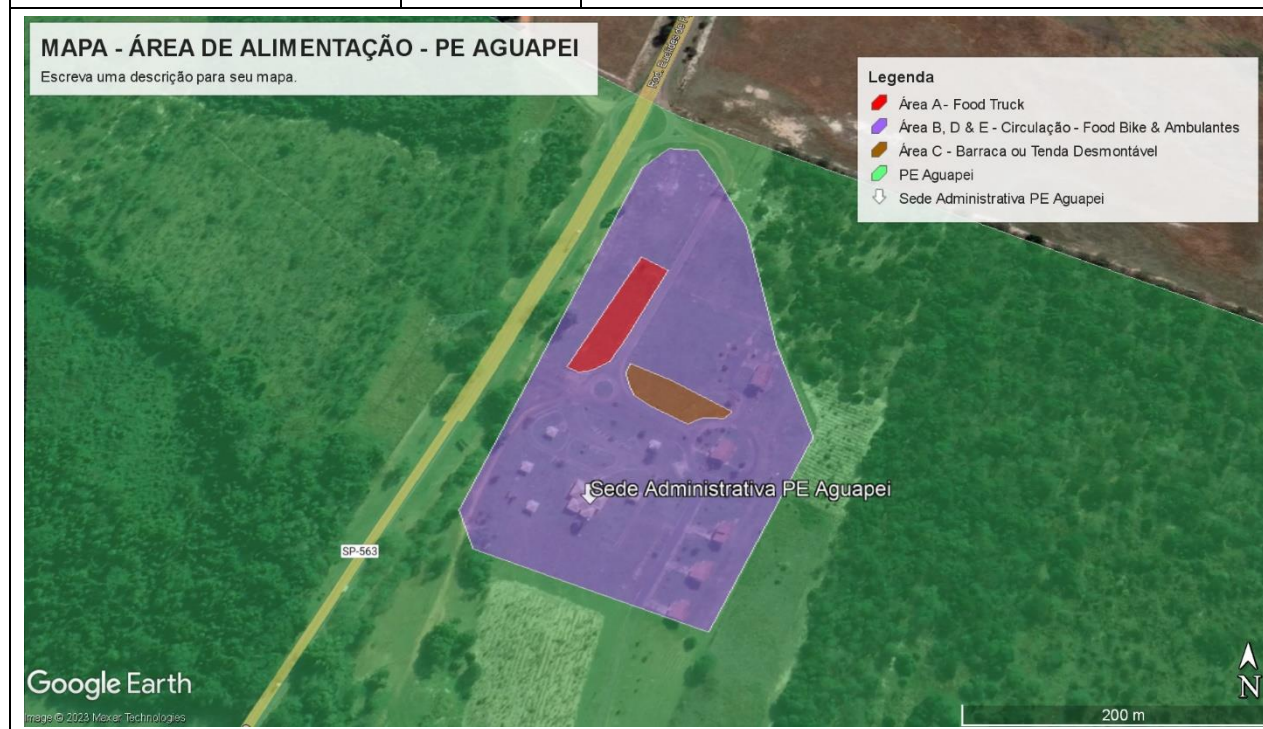
As atividades permitidas pelas Unidades de Conservação, contempladas por este Chamamento Público, bem como as vagas e referidas localidades internas, estão dispostas abaixo.

A Fundação Florestal poderá propor alterações na quantidade de vagas disponíveis, bem como locais e áreas dos serviços a serem prestados.

A Gestão da Unidade de conservação tem autonomia para disciplinar o local exato para estacionamento e permanência para realização da atividade.

III. DETALHAMENTO DAS UNIDADES, VAGAS E LOCAIS PARA REALIZAÇÃO DAS ATIVIDADES

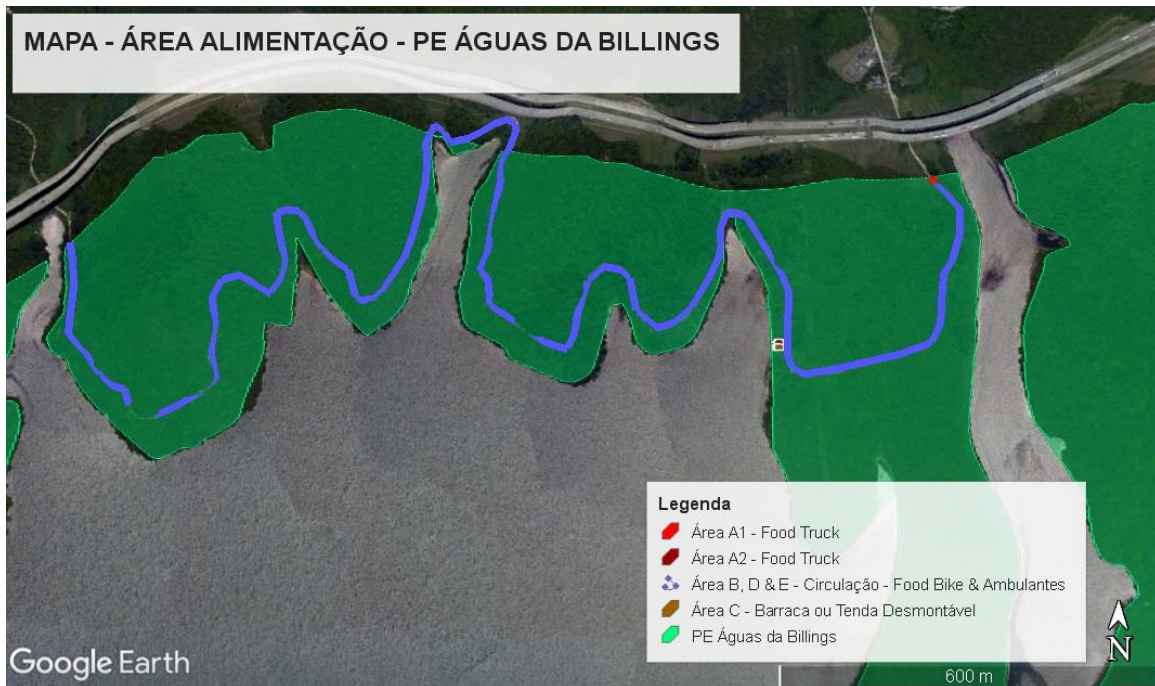
1. PE AGUAPEI		
CATEGORIA	VAGAS TOTAIS	LOCAL
A - FOOD TRUCK	5	Sede Administrativa PE Aguapeí
B - FOOD BIKE	8	Sede Administrativa PE Aguapeí
C – Barraca ou Tenda Desmontável	6	Sede Administrativa PE Aguapeí
D – Ambulante COM Carrinho ou Tabuleiro	4	Sede Administrativa PE Aguapeí
E – Ambulante SEM Carrinho ou Tabuleiro	4	Sede Administrativa PE Aguapeí



ANEXO I – RELAÇÃO DAS UNIDADES DE CONSERVAÇÃO E RESPECTIVAS VAGAS

2. PE. ÁGUAS DA BILLINGS		
CATEGORIA	VAGAS TOTAIS	LOCAL
A - FOOD TRUCK	2	Área de descanso, portaria 2
B - FOOD BIKE	1	Trilha PE Águas Da Billings
C – Barraca ou Tenda Desmontável	1	Área de descanso
D – Ambulante COM Carrinho ou Tabuleiro	2	Trilha PE Águas Da Billings
E – Ambulante SEM Carrinho ou Tabuleiro	2	Trilha PE Águas Da Billings

MAPA - ÁREA ALIMENTAÇÃO - PE ÁGUAS DA BILLINGS



MAPA - ÁREA ALIMENTAÇÃO - PE ÁGUAS DA BILLINGS - DETALHE



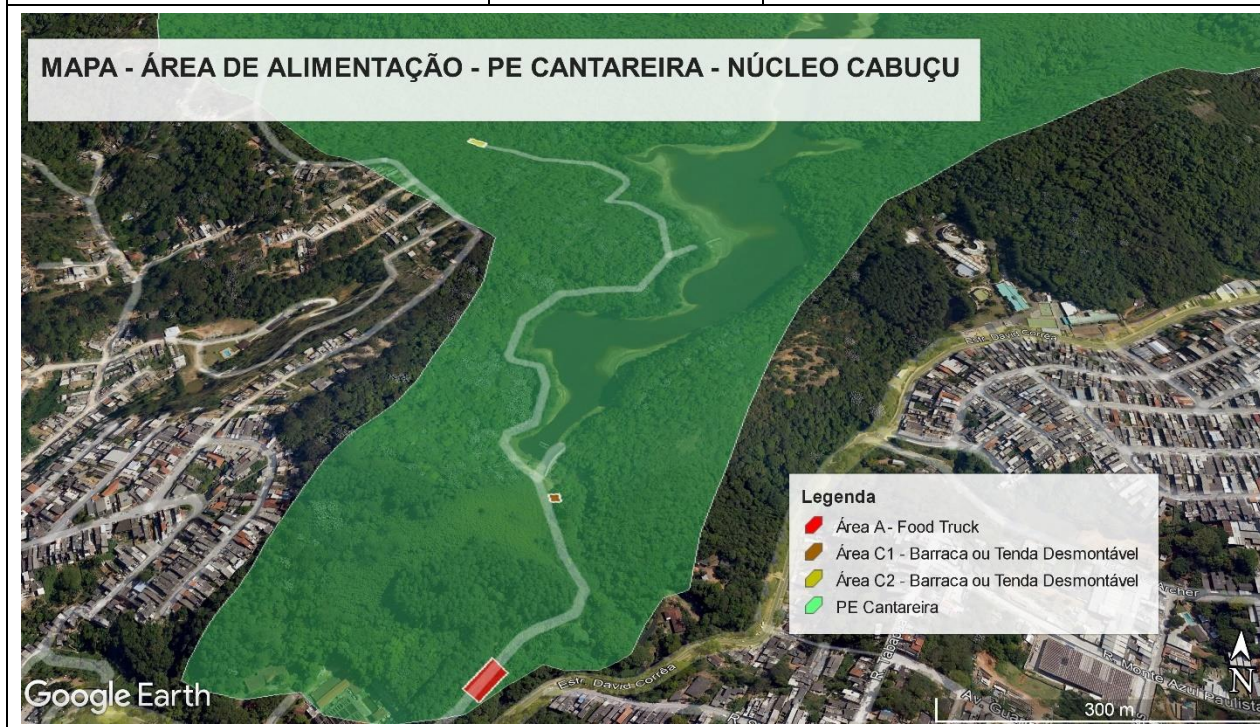
ANEXO I – RELAÇÃO DAS UNIDADES DE CONSERVAÇÃO E RESPECTIVAS VAGAS

3. PE CAMPINA DO ENCANTADO		
CATEGORIA	VAGAS TOTAIS	LOCAL
A - FOOD TRUCK	1	Nucleo de visitação
B - FOOD BIKE	1	Nucleo de visitação
C – Barraca ou Tenda Desmontável	3	Nucleo de visitação
D – Ambulante COM Carrinho ou Tabuleiro	2	Nucleo de visitação
E – Ambulante SEM Carrinho ou Tabuleiro	2	Nucleo de visitação



ANEXO I – RELAÇÃO DAS UNIDADES DE CONSERVAÇÃO E RESPECTIVAS VAGAS

4. PE CANTAREIRA - CABUÇU		
CATEGORIA	VAGAS TOTAIS	LOCAL
A - FOOD TRUCK	1	Alameda Anú (em frente à Área de piquenique)
C – Barraca ou Tenda Desmontável	2	Barragem do Cabuçu Praça Manacá-da-serra



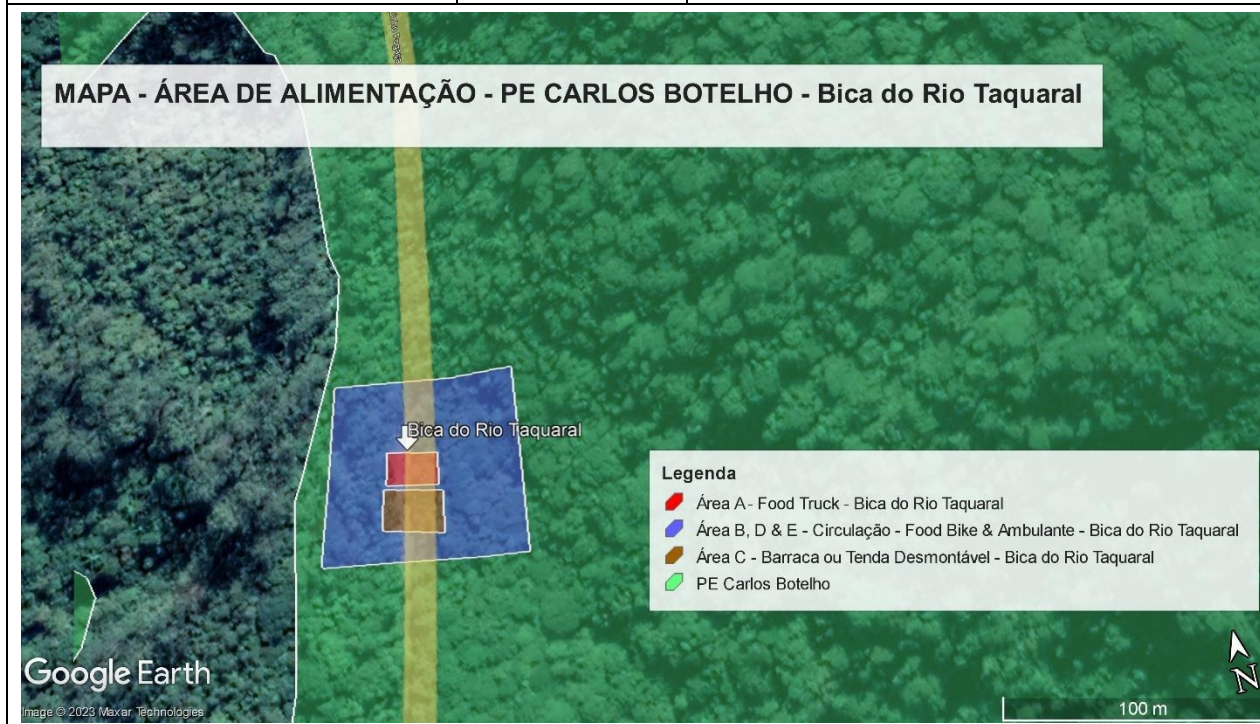
ANEXO I – RELAÇÃO DAS UNIDADES DE CONSERVAÇÃO E RESPECTIVAS VAGAS

5. PE CARLOS BOTELHO - Base Ribeirão das Pedras		
CATEGORIA	VAGAS TOTAIS	LOCAL
A - FOOD TRUCK	3	Base Ribeirão das Pedras
B - FOOD BIKE	2	Base Ribeirão das Pedras
C – Barraca ou Tenda Desmontável	3	Base Ribeirão das Pedras
D – Ambulante COM Carrinho ou Tabuleiro	2	Base Ribeirão das Pedras
E – Ambulante SEM Carrinho ou Tabuleiro	2	Base Ribeirão das Pedras



ANEXO I – RELAÇÃO DAS UNIDADES DE CONSERVAÇÃO E RESPECTIVAS VAGAS

6. PE CARLOS BOTELHO - Bica do Rio Taquaral		
CATEGORIA	VAGAS TOTAIS	LOCAL
A - FOOD TRUCK	1	Bica do Rio Taquaral
B - FOOD BIKE	3	Bica do Rio Taquaral
C – Barraca ou Tenda Desmontável	3	Bica do Rio Taquaral
D – Ambulante COM Carrinho ou Tabuleiro	2	Bica do Rio Taquaral
E – Ambulante SEM Carrinho ou Tabuleiro	2	Bica do Rio Taquaral



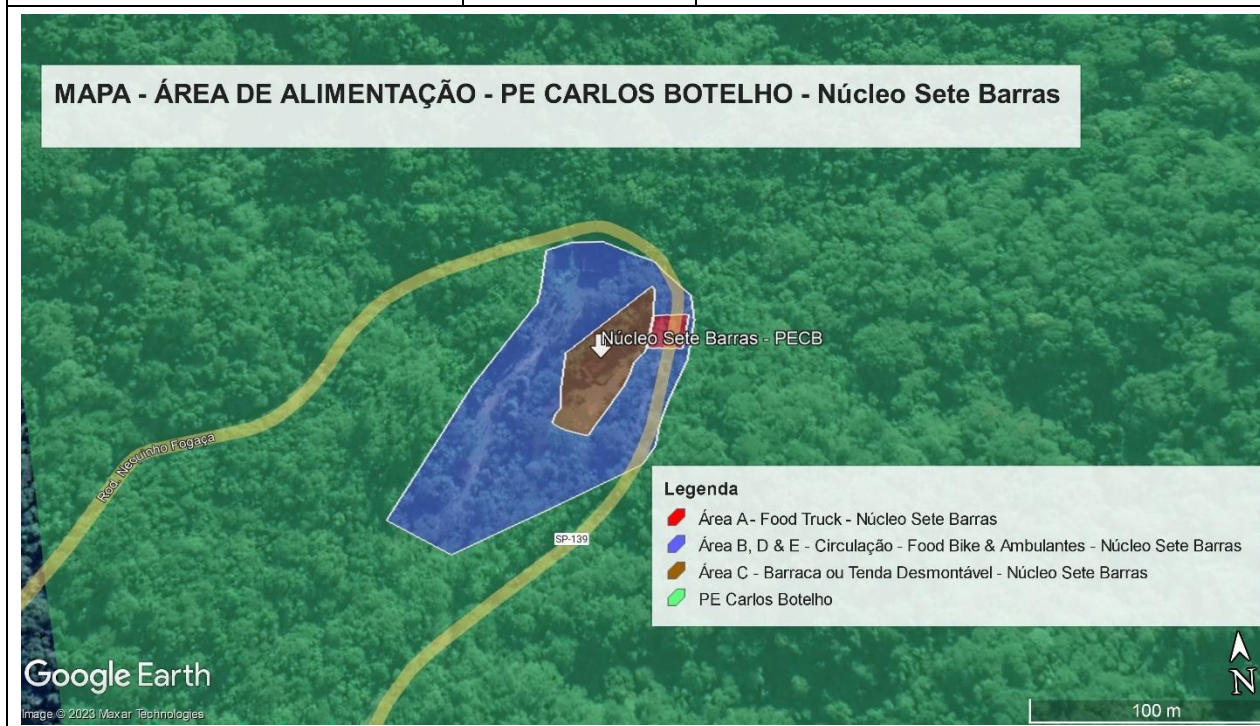
ANEXO I – RELAÇÃO DAS UNIDADES DE CONSERVAÇÃO E RESPECTIVAS VAGAS

7. PE CARLOS BOTELHO - Mirante SP 139		
CATEGORIA	VAGAS TOTAIS	LOCAL
B - FOOD BIKE	2	Mirante SP 139
D – Ambulante COM Carrinho ou Tabuleiro	2	Mirante SP 139
E – Ambulante SEM Carrinho ou Tabuleiro	2	Mirante SP 139



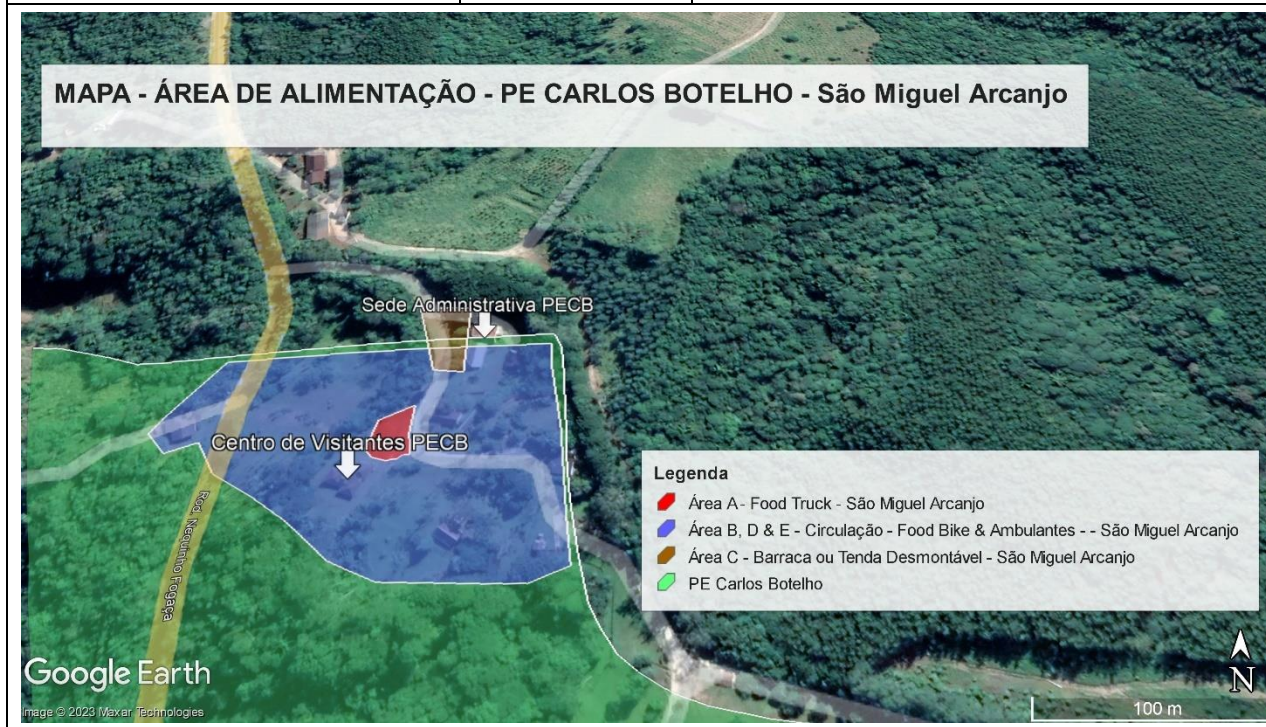
ANEXO I – RELAÇÃO DAS UNIDADES DE CONSERVAÇÃO E RESPECTIVAS VAGAS

8. PE CARLOS BOTELHO - Núcleo Sete Barras		
CATEGORIA	VAGAS TOTAIS	LOCAL
A - FOOD TRUCK	4	Núcleo Sete Barras
B - FOOD BIKE	4	Núcleo Sete Barras
C – Barraca ou Tenda Desmontável	6	Núcleo Sete Barras
D – Ambulante COM Carrinho ou Tabuleiro	2	Núcleo Sete Barras
E – Ambulante SEM Carrinho ou Tabuleiro	2	Núcleo Sete Barras



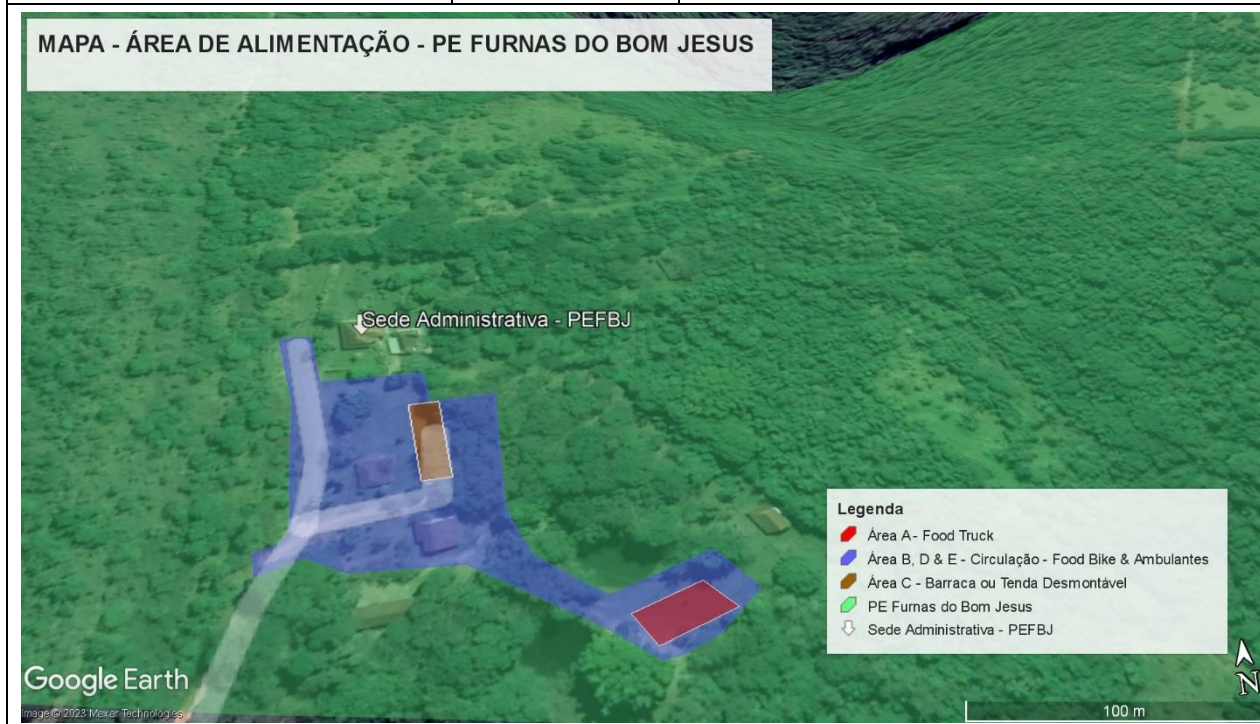
ANEXO I – RELAÇÃO DAS UNIDADES DE CONSERVAÇÃO E RESPECTIVAS VAGAS

9. PE CARLOS BOTELHO - São Miguel Arcanjo		
CATEGORIA	VAGAS TOTAIS	LOCAL
A - FOOD TRUCK	4	São Miguel Arcanjo
B - FOOD BIKE	3	São Miguel Arcanjo
C – Barraca ou Tenda Desmontável	6	São Miguel Arcanjo
D – Ambulante COM Carrinho ou Tabuleiro	2	São Miguel Arcanjo
E – Ambulante SEM Carrinho ou Tabuleiro	2	São Miguel Arcanjo



ANEXO I – RELAÇÃO DAS UNIDADES DE CONSERVAÇÃO E RESPECTIVAS VAGAS

10. PE FURNAS DO BOM JESUS		
CATEGORIA	VAGAS TOTAIS	LOCAL
A - FOOD TRUCK	2	Campo ao lado da represa
B - FOOD BIKE	1	Circulação pela área da Sede e arboreto
C – Barraca ou Tenda Desmontável	1	Gramado central
D – Ambulante COM Carrinho ou Tabuleiro	2	Circulação pela área da Sede e arboreto
E – Ambulante SEM Carrinho ou Tabuleiro	2	Circulação pela área da Sede e arboreto



ANEXO I – RELAÇÃO DAS UNIDADES DE CONSERVAÇÃO E RESPECTIVAS VAGAS

11. PE ILHABELA		
CATEGORIA	VAGAS TOTAIS	LOCAL
D – Ambulante COM Carrinho ou Tabuleiro	2	Guarita da estrada de Castelhanos
E – Ambulante SEM Carrinho ou Tabuleiro	2	Guarita da estrada de Castelhanos



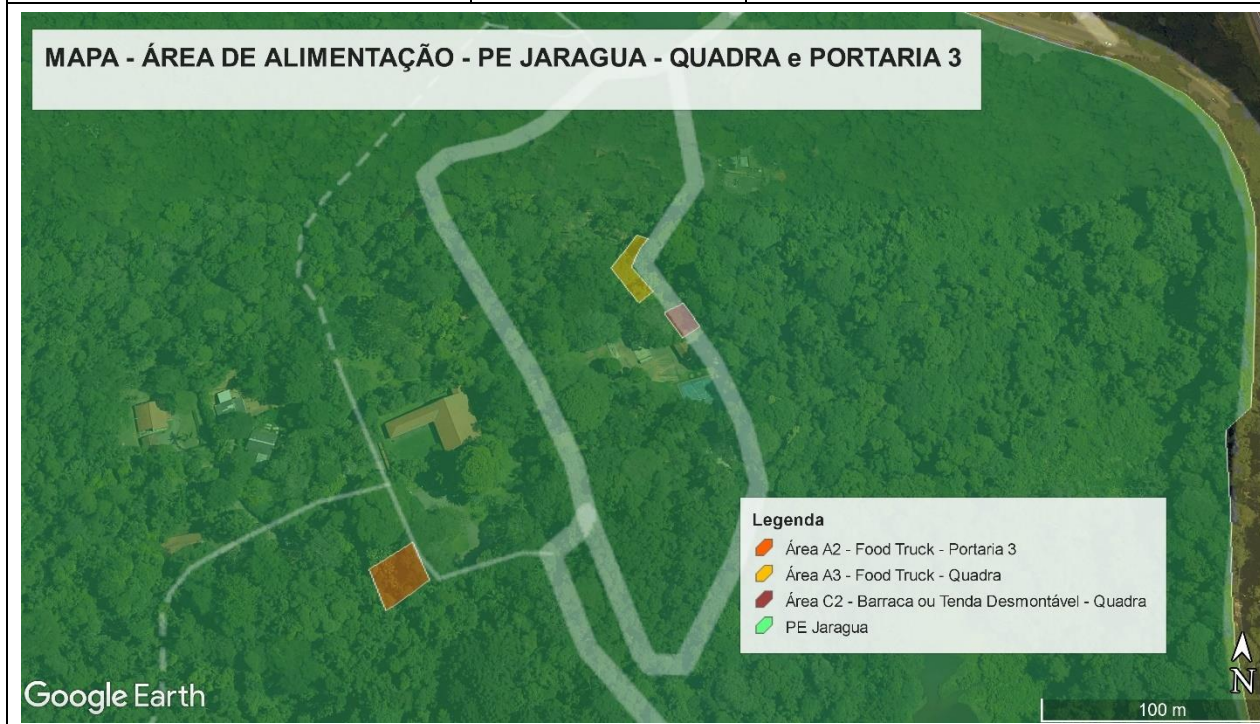
ANEXO I – RELAÇÃO DAS UNIDADES DE CONSERVAÇÃO E RESPECTIVAS VAGAS

12. PE INTERVALES		
CATEGORIA	VAGAS TOTAIS	LOCAL
A - FOOD TRUCK	2	Próximo ao estacionamento de Motorhome
B - FOOD BIKE	2	Recepção, Camping, Pousadas, Eventos
C – Barraca ou Tenda Desmontável	3	Próximo ao estacionamento de Motorhome
D – Ambulante COM Carrinho ou Tabuleiro	3	Recepção, Camping, Pousadas, Eventos
E – Ambulante SEM Carrinho ou Tabuleiro	3	Recepção, Camping, Pousadas, Eventos



ANEXO I – RELAÇÃO DAS UNIDADES DE CONSERVAÇÃO E RESPECTIVAS VAGAS

13. PE JARAGUÁ – QUADRA E PORTARIA 3		
CATEGORIA	VAGAS TOTAIS	LOCAL
A - FOOD TRUCK	4	2 vagas próximos a ecobrinquedoteca, quadra e pista de skate; 2 vagas próximos a marquise da portaria 3
C – Barraca ou Tenda Desmontável	3	próximos a ecobrinquedoteca, pista de skate e quadra.



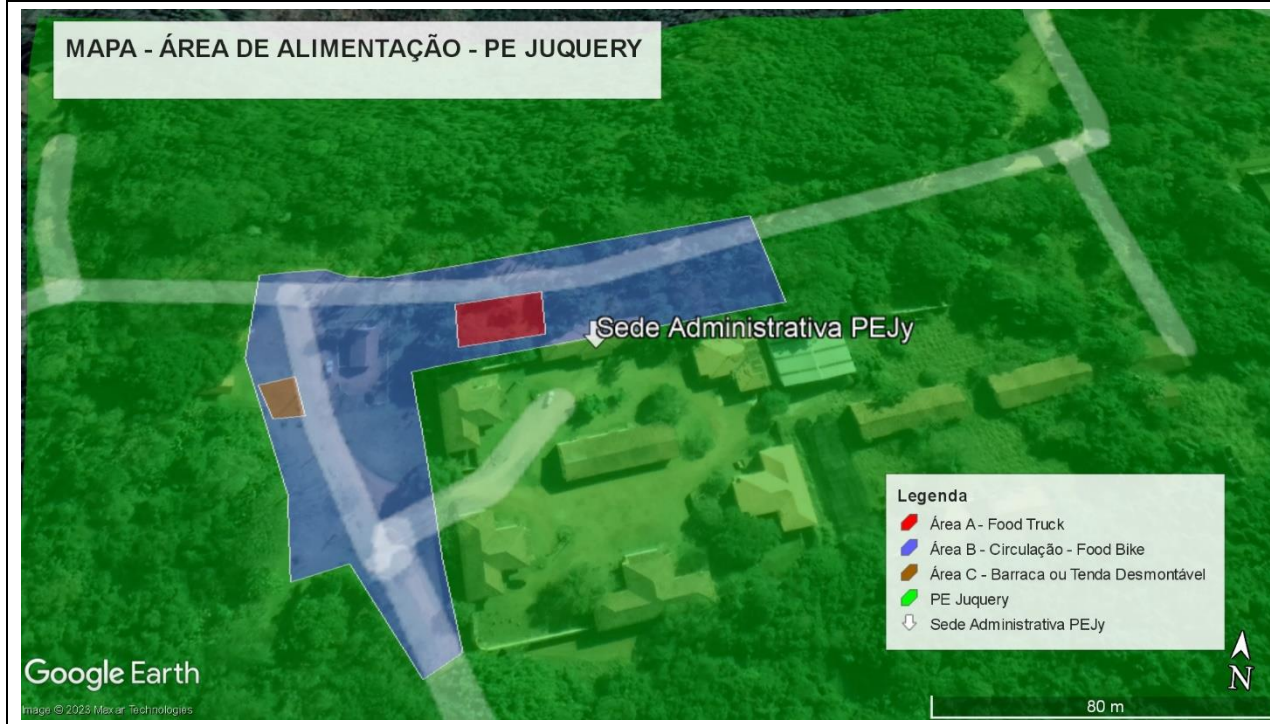
ANEXO I – RELAÇÃO DAS UNIDADES DE CONSERVAÇÃO E RESPECTIVAS VAGAS

14. PE JARAGUÁ – PICO		
CATEGORIA	VAGAS TOTAIS	LOCAL
A - FOOD TRUCK	2	Pico do Jaraguá, debaixo da marquise próximos a sala de informação
C – Barraca ou Tenda Desmontável	6	Pico do Jaraguá , especificamente debaixo da marquise e próximos ao playground



ANEXO I – RELAÇÃO DAS UNIDADES DE CONSERVAÇÃO E RESPECTIVAS VAGAS

15. PE JUQUERY		
CATEGORIA	VAGAS TOTAIS	LOCAL
A - FOOD TRUCK	2	Área de uso intensivo do parque infantil
B - FOOD BIKE	1	Área de uso intensivo do parque infantil
C – Barraca ou Tenda Desmontável	1	Área de uso intensivo do parque infantil



ANEXO I – RELAÇÃO DAS UNIDADES DE CONSERVAÇÃO E RESPECTIVAS VAGAS

16. PE JURUPARÁ		
CATEGORIA	VAGAS TOTAIS	LOCAL
D – Ambulante COM Carrinho ou Tabuleiro	1	Base Juquiá Bonito
E – Ambulante SEM Carrinho ou Tabuleiro	2	Base Juquiá Bonito



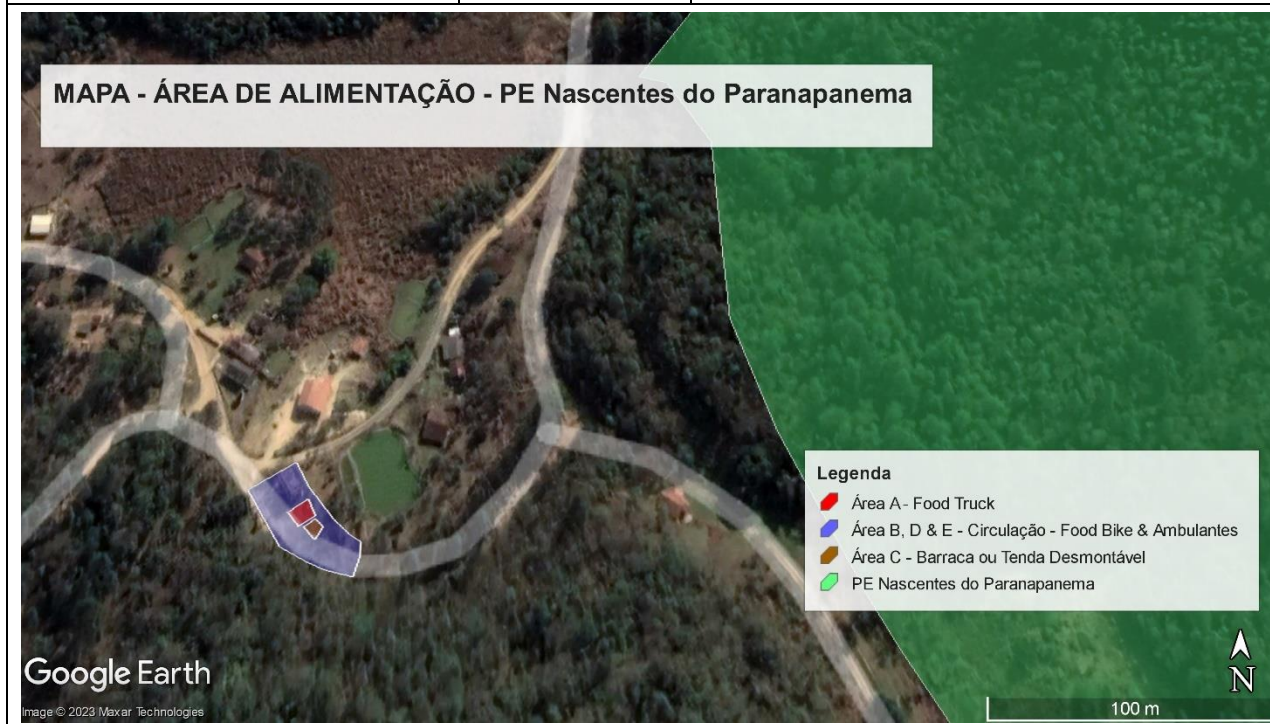
ANEXO I – RELAÇÃO DAS UNIDADES DE CONSERVAÇÃO E RESPECTIVAS VAGAS

17. PE MORRO DO DIABO		
CATEGORIA	VAGAS TOTAIS	LOCAL
A - FOOD TRUCK	2	Próximo a portaria
D – Ambulante COM Carrinho ou Tabuleiro	1	Na Sede do PEMD, junto ao museu
E – Ambulante SEM Carrinho ou Tabuleiro	1	Na Sede do PEMD, junto ao museu



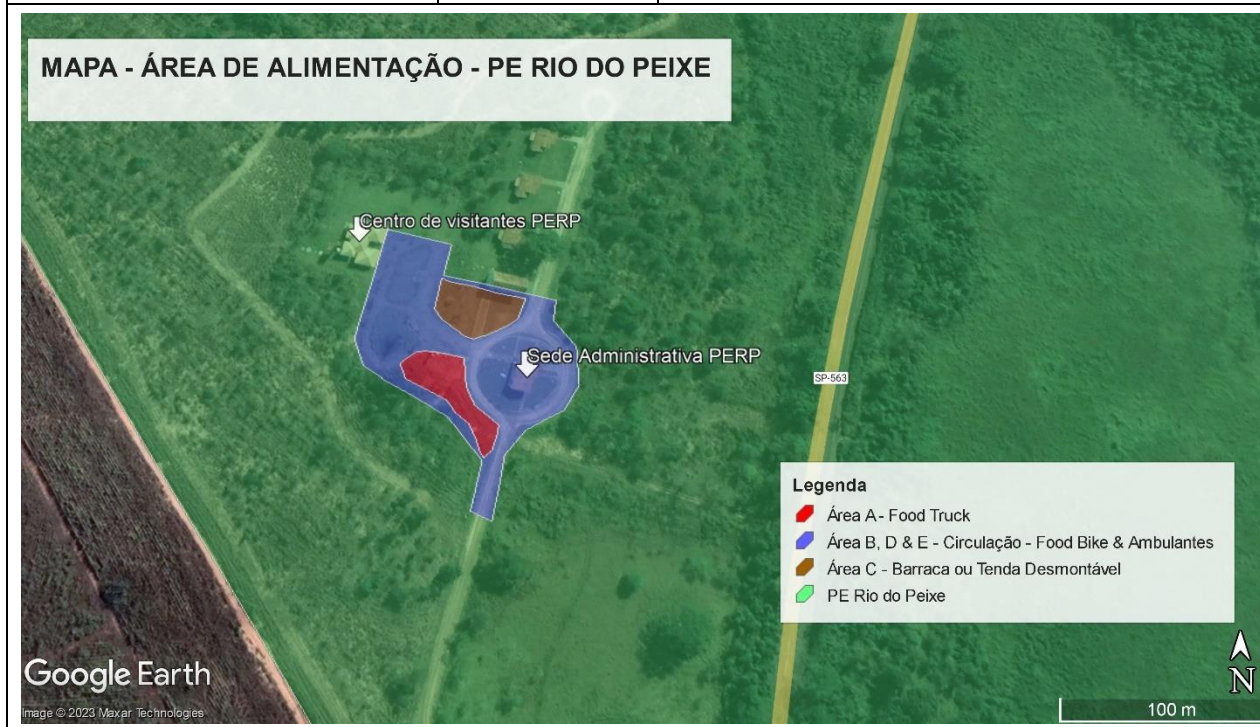
ANEXO I – RELAÇÃO DAS UNIDADES DE CONSERVAÇÃO E RESPECTIVAS VAGAS

18. PE NASCENTES DO PARANAPANEMA		
CATEGORIA	VAGAS TOTAIS	LOCAL
A - FOOD TRUCK	1	Portaria PENAP
B - FOOD BIKE	1	Portaria PENAP
C – Barraca ou Tenda Desmontável	1	Portaria PENAP
D – Ambulante COM Carrinho ou Tabuleiro	1	Portaria PENAP
E – Ambulante SEM Carrinho ou Tabuleiro	1	Portaria PENAP



ANEXO I – RELAÇÃO DAS UNIDADES DE CONSERVAÇÃO E RESPECTIVAS VAGAS

19. PE RIO DO PEIXE		
CATEGORIA	VAGAS TOTAIS	LOCAL
A - FOOD TRUCK	5	Sede Administrativa PERP
B - FOOD BIKE	2	Sede Administrativa PERP
C – Barraca ou Tenda Desmontável	4	Sede Administrativa PERP
D – Ambulante COM Carrinho ou Tabuleiro	4	Sede Administrativa PERP
E – Ambulante SEM Carrinho ou Tabuleiro	4	Sede Administrativa PERP



ANEXO I – RELAÇÃO DAS UNIDADES DE CONSERVAÇÃO E RESPECTIVAS VAGAS

20. PE RIO DO TURVO – BASE BELA VISTA		
CATEGORIA	VAGAS TOTAIS	LOCAL
A - FOOD TRUCK	3	Base Bela Vista

MAPA - ÁREA DE ALIMENTAÇÃO - PE RIO TURVO - BASE BELA VISTA

Google Earth
Image © 2023 Maxar Technologies

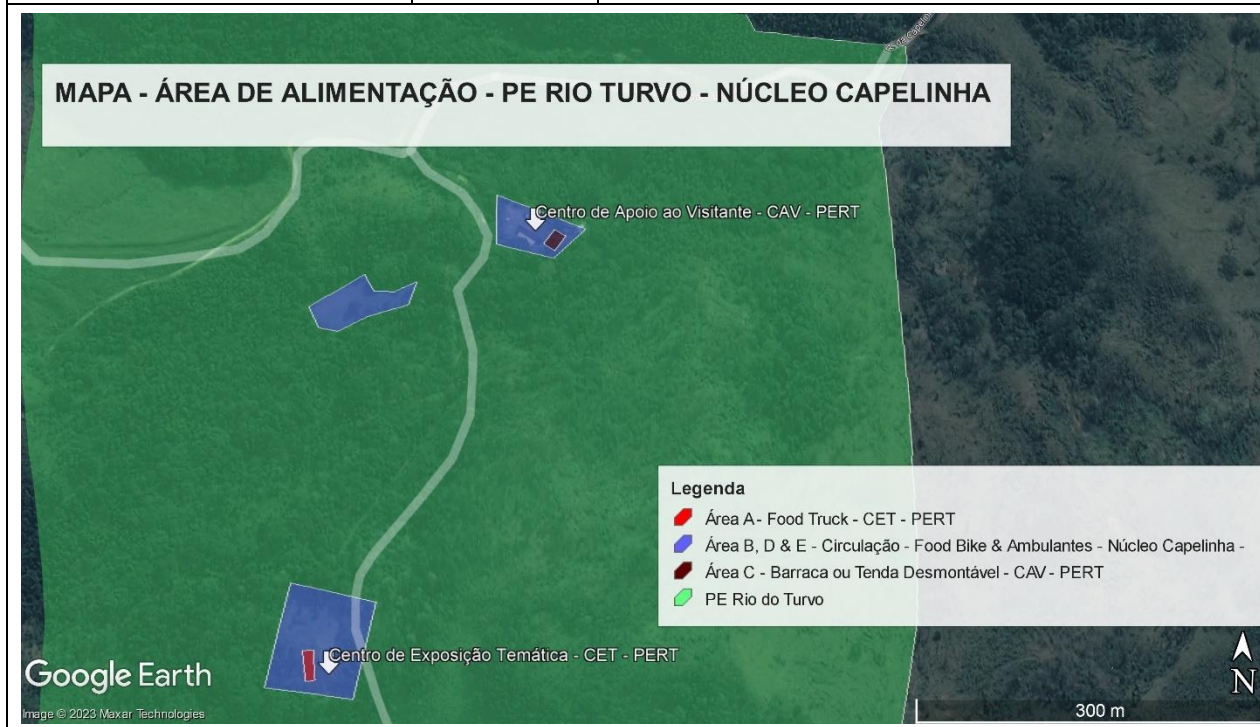
100 m

Legenda

- Área A - Food Truck - Base Bela Vista
- PE Rio do Turvo

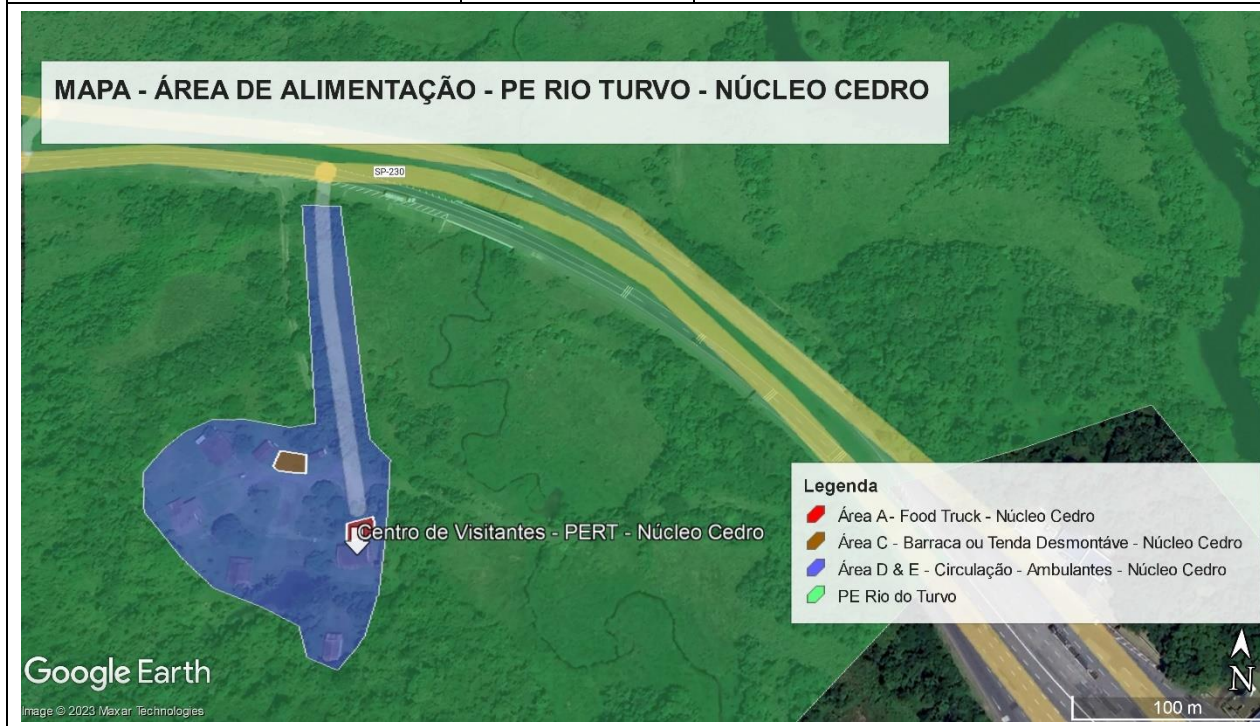
ANEXO I – RELAÇÃO DAS UNIDADES DE CONSERVAÇÃO E RESPECTIVAS VAGAS

21. PE RIO DO TURVO – NÚCLEO CAPELINHA		
CATEGORIA	VAGAS TOTAIS	LOCAL
A - FOOD TRUCK	2	Núcleo Capelinha
B - FOOD BIKE	2	Núcleo Capelinha
C – Barraca ou Tenda Desmontável	2	Núcleo Capelinha
D – Ambulante COM Carrinho ou Tabuleiro	3	Núcleo Capelinha
E – Ambulante SEM Carrinho ou Tabuleiro	3	Núcleo Capelinha



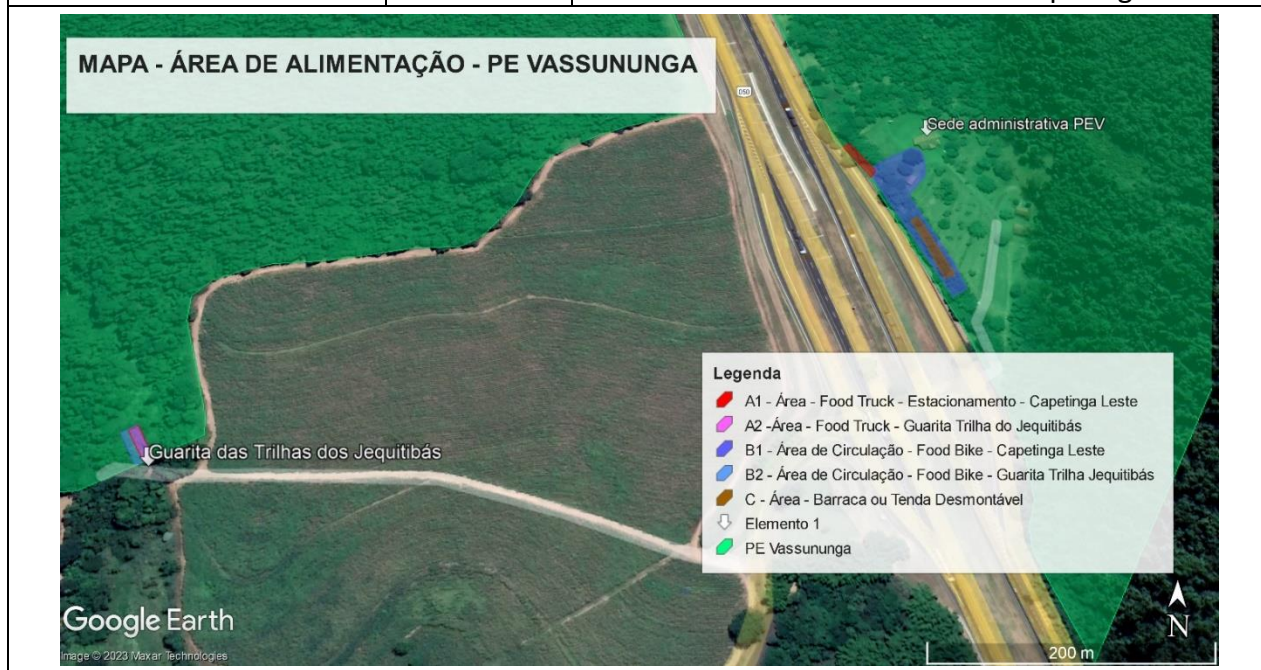
ANEXO I – RELAÇÃO DAS UNIDADES DE CONSERVAÇÃO E RESPECTIVAS VAGAS

22. PE RIO DO TURVO – NÚCLEO CEDRO		
CATEGORIA	VAGAS TOTAIS	LOCAL
A - FOOD TRUCK	2	Núcleo Cedro
C – Barraca ou Tenda Desmontável	3	Núcleo Cedro
D – Ambulante COM Carrinho ou Tabuleiro	2	Núcleo Cedro
E – Ambulante SEM Carrinho ou Tabuleiro	2	Núcleo Cedro

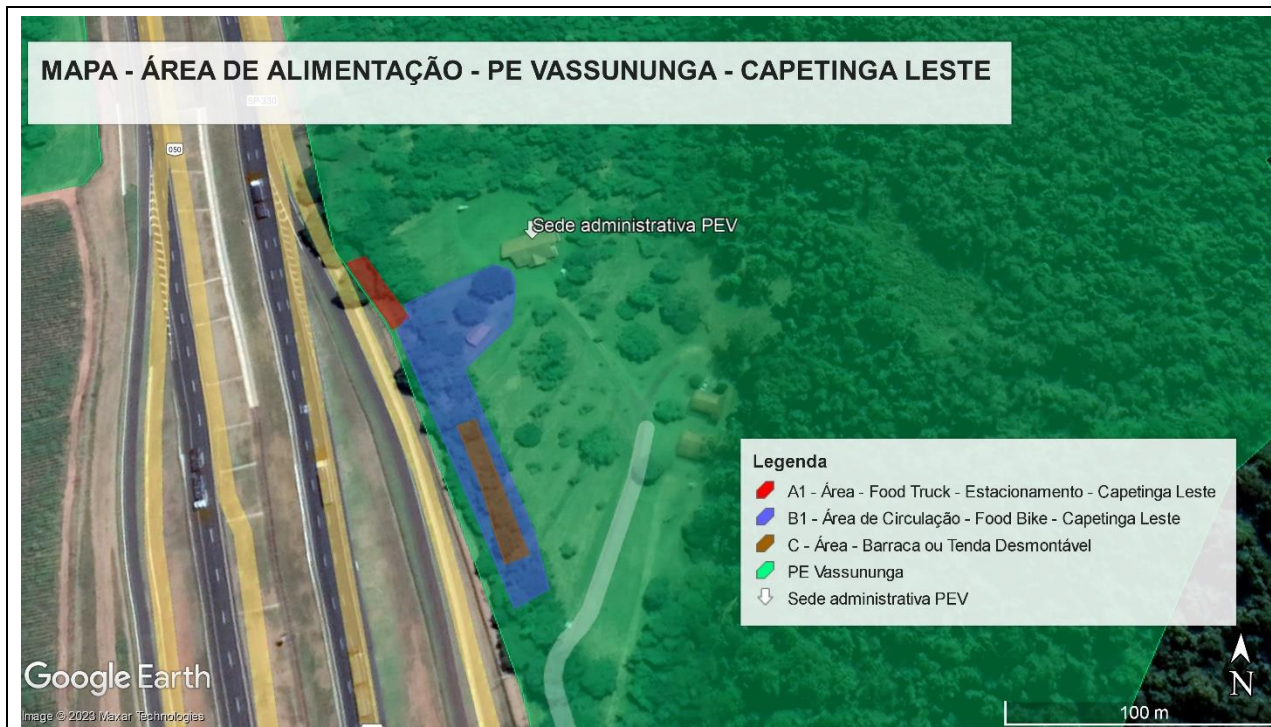


ANEXO I – RELAÇÃO DAS UNIDADES DE CONSERVAÇÃO E RESPECTIVAS VAGAS

23. PE VASSUNUNGA		
CATEGORIA	VAGAS TOTAIS	LOCAL
A - FOOD TRUCK	4	<ul style="list-style-type: none"> • 2 em área no estacionamento do Centro de Visitantes - Capetinga Leste • 2 na área em frente à Guarita das Trilhas dos Jequitibás e Pedregulho
B - FOOD BIKE	5	<ul style="list-style-type: none"> • 4 em Área marginal ao trecho de asfaltado à direita que sobe em direção ao estacionamento do Centro de Visitantes - Gleba Capetinga Leste • 1 em área em frente à Guarita das Trilhas dos Jequitibás e Pedregulho - Capetinga Oeste
C – Barraca ou Tenda Desmontável	8	<ul style="list-style-type: none"> • Área marginal ao trecho de asfaltado à direita que sobe em direção ao estacionamento do Centro de Visitantes - Gleba Capetinga Leste

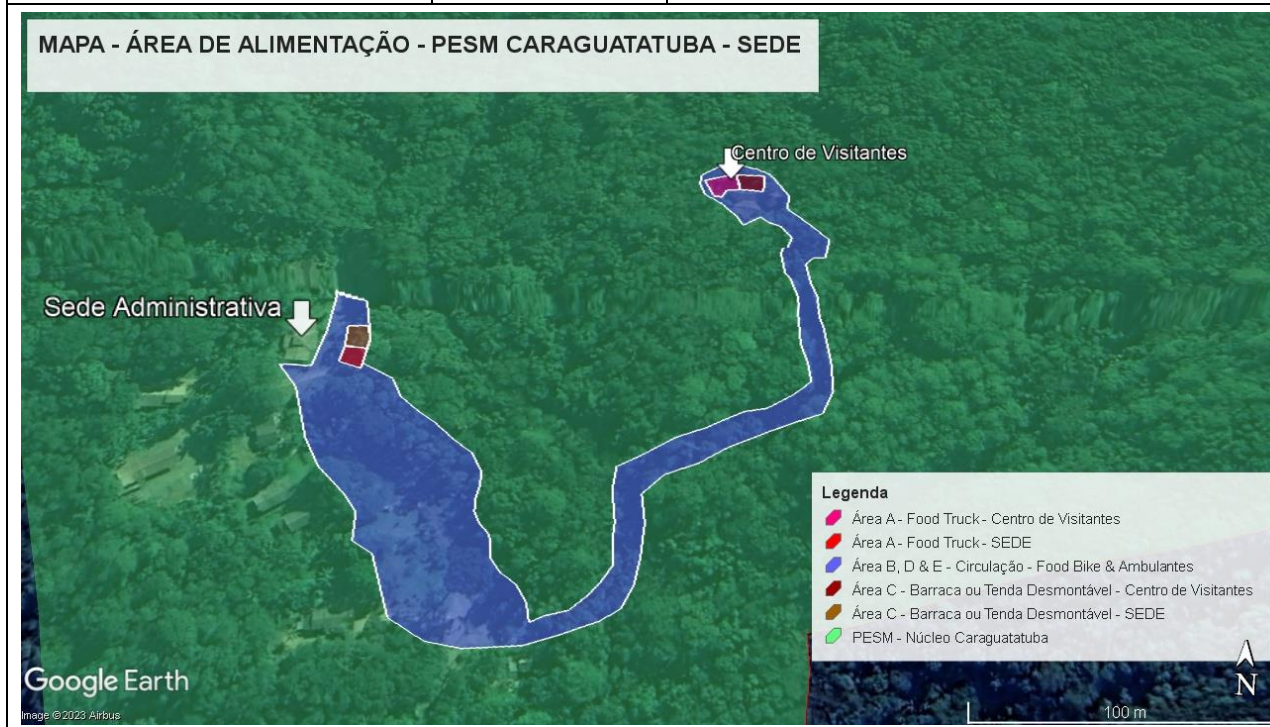


ANEXO I – RELAÇÃO DAS UNIDADES DE CONSERVAÇÃO E RESPECTIVAS VAGAS



ANEXO I – RELAÇÃO DAS UNIDADES DE CONSERVAÇÃO E RESPECTIVAS VAGAS

24. PESM – CARAGUATATUBA – SEDE E CENTRO DE VISITANTES		
CATEGORIA	VAGAS TOTAIS	LOCAL
A - FOOD TRUCK	4	2 - SEDE Administrativa. 2 – Centro de Visitantes
B - FOOD BIKE	2	Circulação entre Centro de Visitantes e Sede
C – Barraca ou Tenda Desmontável	4	2 - SEDE Administrativa. 2 – Centro de Visitantes
D – Ambulantes COM ou SEM Carrinho ou Tabuleiro	4	Circulação entre Centro de Visitantes e Sede



ANEXO I – RELAÇÃO DAS UNIDADES DE CONSERVAÇÃO E RESPECTIVAS VAGAS

25. PESM – CARAGUATATUBA – GUARITA RIO PARDO		
CATEGORIA	VAGAS TOTAIS	LOCAL
A - FOOD TRUCK	2	GUARITA RIO PARDO
B - FOOD BIKE	2	GUARITA RIO PARDO
C – Barraca ou Tenda Desmontável	2	GUARITA RIO PARDO
D – Ambulantes COM ou SEM Carrinho ou Tabuleiro	2	GUARITA RIO PARDO



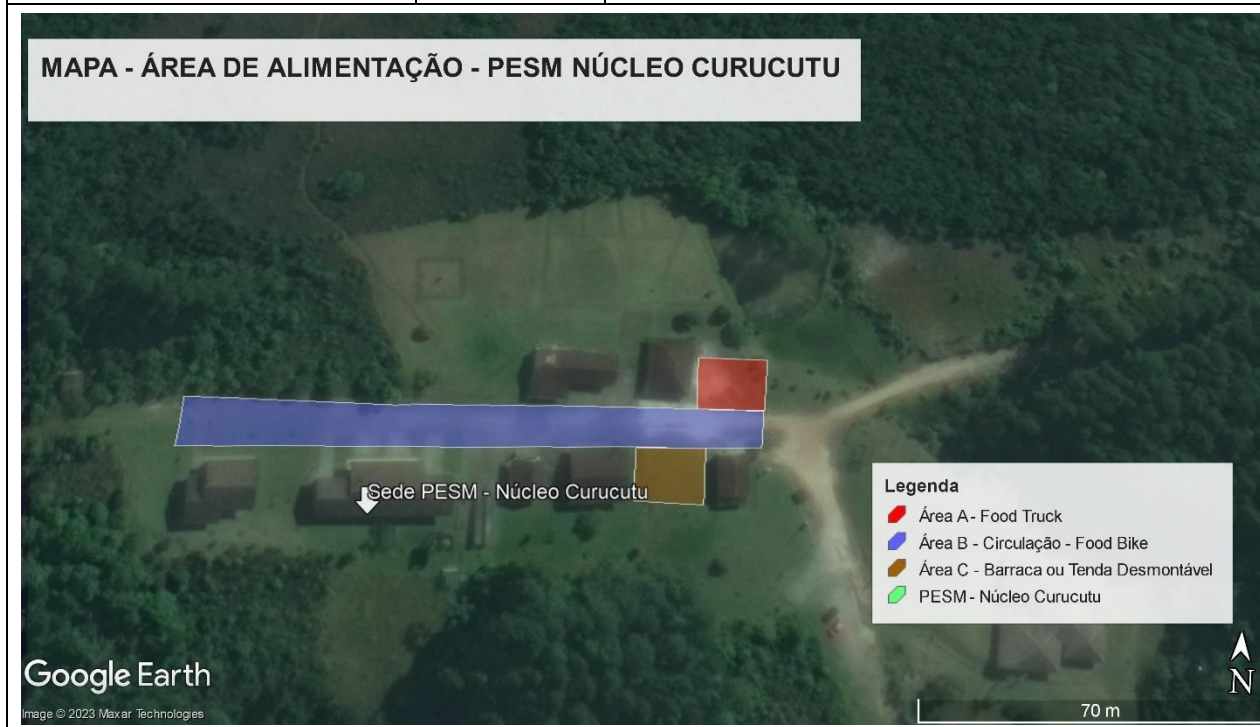
ANEXO I – RELAÇÃO DAS UNIDADES DE CONSERVAÇÃO E RESPECTIVAS VAGAS

26. PESM – CARAGUATATUBA – BASE GRAVI		
CATEGORIA	VAGAS TOTAIS	LOCAL
C – Barraca ou Tenda Desmontável	2	BASE GRAVI
D – Ambulantes COM ou SEM Carrinho ou Tabuleiro	2	BASE GRAVI



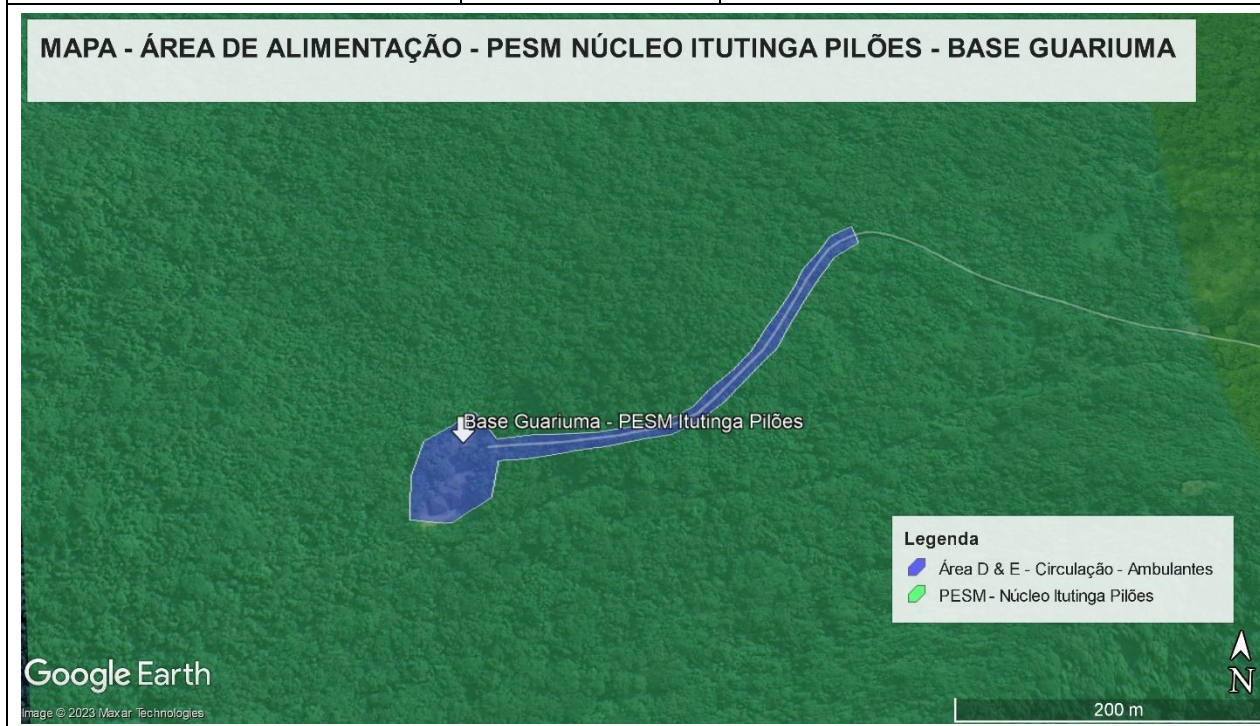
ANEXO I – RELAÇÃO DAS UNIDADES DE CONSERVAÇÃO E RESPECTIVAS VAGAS

27. PESM – CURUCUTU		
CATEGORIA	VAGAS TOTAIS	LOCAL
A - FOOD TRUCK	2	Próximo ao Galpão
B - FOOD BIKE	2	Próximo ao Galpão
C – Barraca ou Tenda Desmontável	2	Próximo ao Galpão
D – Ambulante COM Carrinho ou Tabuleiro	2	Próximo ao Galpão
E – Ambulante SEM Carrinho ou Tabuleiro	2	Próximo ao Galpão



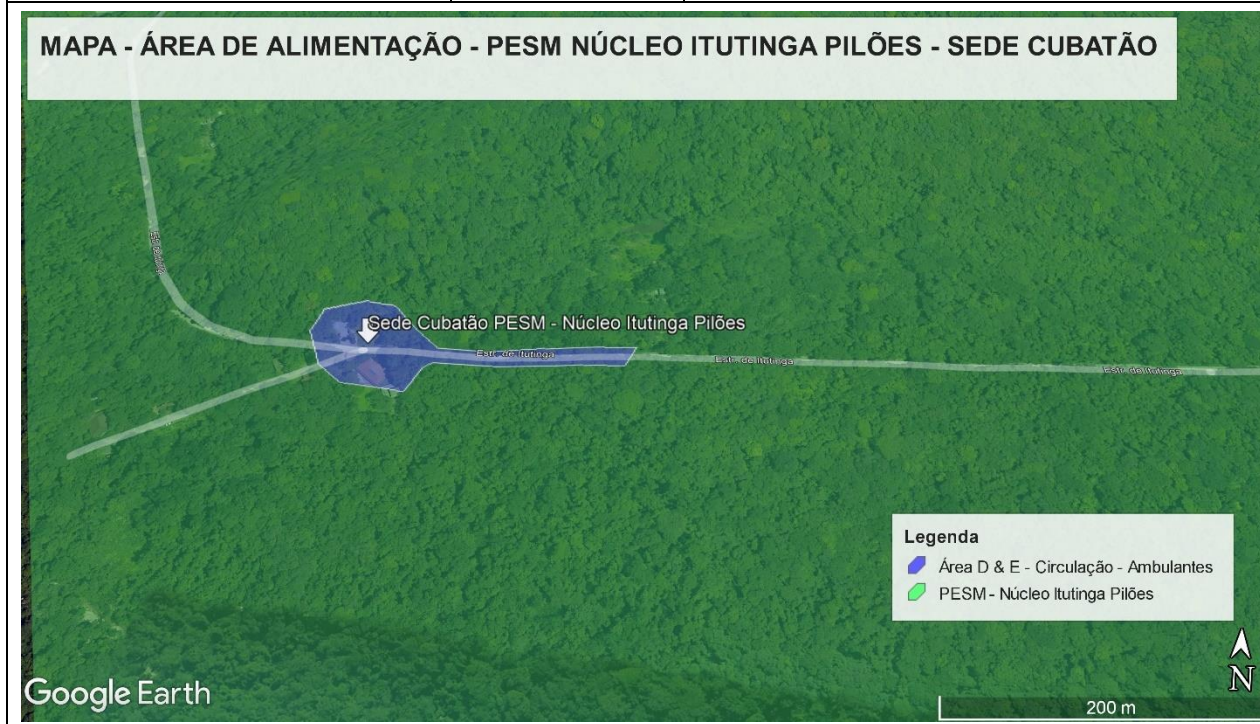
ANEXO I – RELAÇÃO DAS UNIDADES DE CONSERVAÇÃO E RESPECTIVAS VAGAS

28. PESM – ITUTINGA PILÕES – BASE GUARIÚMA		
CATEGORIA	VAGAS TOTAIS	LOCAL
D – Ambulante COM Carrinho ou Tabuleiro	4	Base Guariúma
E – Ambulante SEM Carrinho ou Tabuleiro	4	Base Guariúma



ANEXO I – RELAÇÃO DAS UNIDADES DE CONSERVAÇÃO E RESPECTIVAS VAGAS

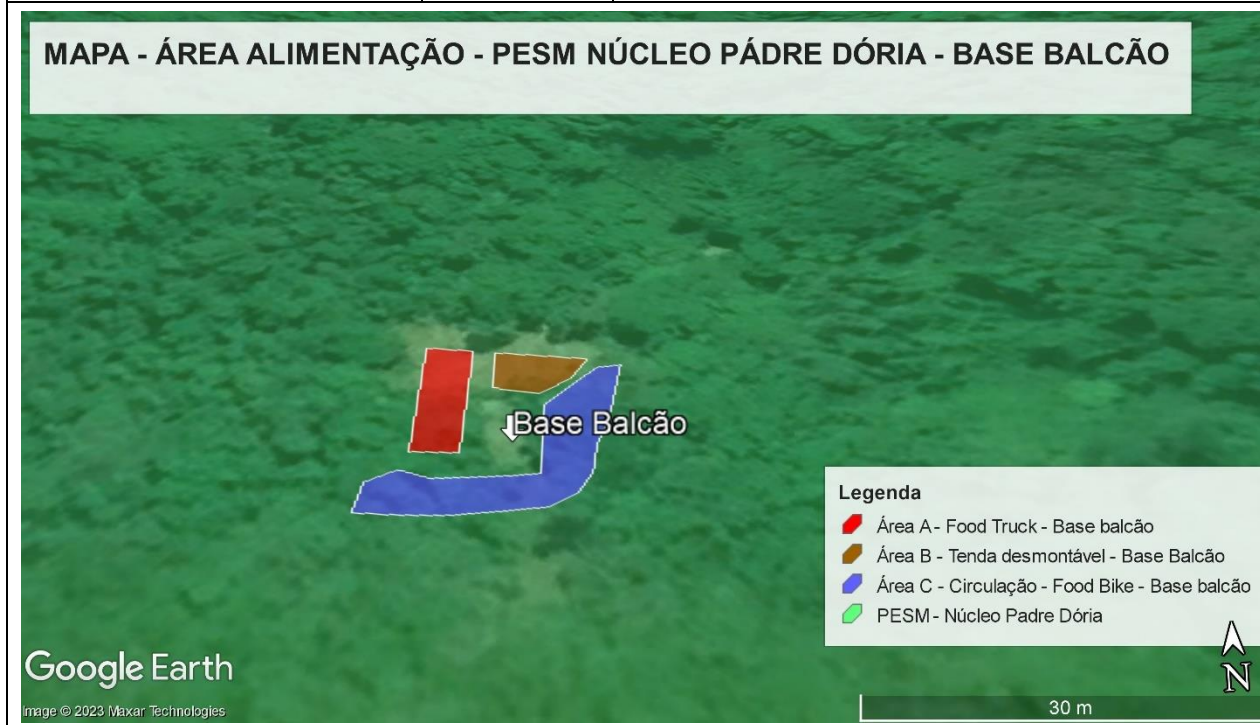
29. PESM – ITUTINGA PILÕES – SEDE CUBATÃO		
CATEGORIA	VAGAS TOTAIS	LOCAL
D – Ambulante COM Carrinho ou Tabuleiro	2	Sede Cubatão
E – Ambulante SEM Carrinho ou Tabuleiro	2	Sede Cubatão



ANEXO I – RELAÇÃO DAS UNIDADES DE CONSERVAÇÃO E RESPECTIVAS VAGAS

30. PESM – PADRE DÓRIA – BASE BALCÃO		
CATEGORIA	VAGAS TOTAIS	LOCAL
A - FOOD TRUCK	2	Base Balcão
B - FOOD BIKE	1	Base Balcão
C – Barraca ou Tenda Desmontável	2	Base Balcão
D – Ambulante COM Carrinho ou Tabuleiro	2	Base Balcão
E – Ambulante SEM Carrinho ou Tabuleiro	2	Base Balcão

MAPA - ÁREA ALIMENTAÇÃO - PESM NÚCLEO PÁDRE DÓRIA - BASE BALCÃO



ANEXO I – RELAÇÃO DAS UNIDADES DE CONSERVAÇÃO E RESPECTIVAS VAGAS

31. PESM – PADRE DÓRIA – BASE CAPELA		
CATEGORIA	VAGAS TOTAIS	LOCAL
A - FOOD TRUCK	2	Base Capela
B - FOOD BIKE	1	Base Capela
C – Barraca ou Tenda Desmontável	3	Base Capela



ANEXO I – RELAÇÃO DAS UNIDADES DE CONSERVAÇÃO E RESPECTIVAS VAGAS

32. PESM – PADRE DÓRIA – BASE GUARDIÃO		
CATEGORIA	VAGAS TOTAIS	LOCAL
A - FOOD TRUCK	1	Base Guardião
B - FOOD BIKE	2	Base Guardião
C – Barraca ou Tenda Desmontável	2	Base Guardião



ANEXO I – RELAÇÃO DAS UNIDADES DE CONSERVAÇÃO E RESPECTIVAS VAGAS

33. PESM – SANTA VIRGÍNIA		
CATEGORIA	VAGAS TOTAIS	LOCAL
C – Barraca ou Tenda Desmontável	1	Estacionamento do centro de Visitantes
D – Ambulante COM Carrinho ou Tabuleiro	1	Estacionamento do Centro de Visitantes
E – Ambulante SEM Carrinho ou Tabuleiro	1	Estacionamento do Centro de Visitantes



ANEXO I – RELAÇÃO DAS UNIDADES DE CONSERVAÇÃO E RESPECTIVAS VAGAS

34. PESM – SÃO SEBASTIÃO		
CATEGORIA	VAGAS TOTAIS	LOCAL
C – Barraca ou Tenda Desmontável	2	Casa do Geraldo na Praia Brava



ANEXO I – RELAÇÃO DAS UNIDADES DE CONSERVAÇÃO E RESPECTIVAS VAGAS

35. PETAR - CABOCLOS		
CATEGORIA	VAGAS TOTAIS	LOCAL
A - FOOD TRUCK	3	Núcleo Caboclos

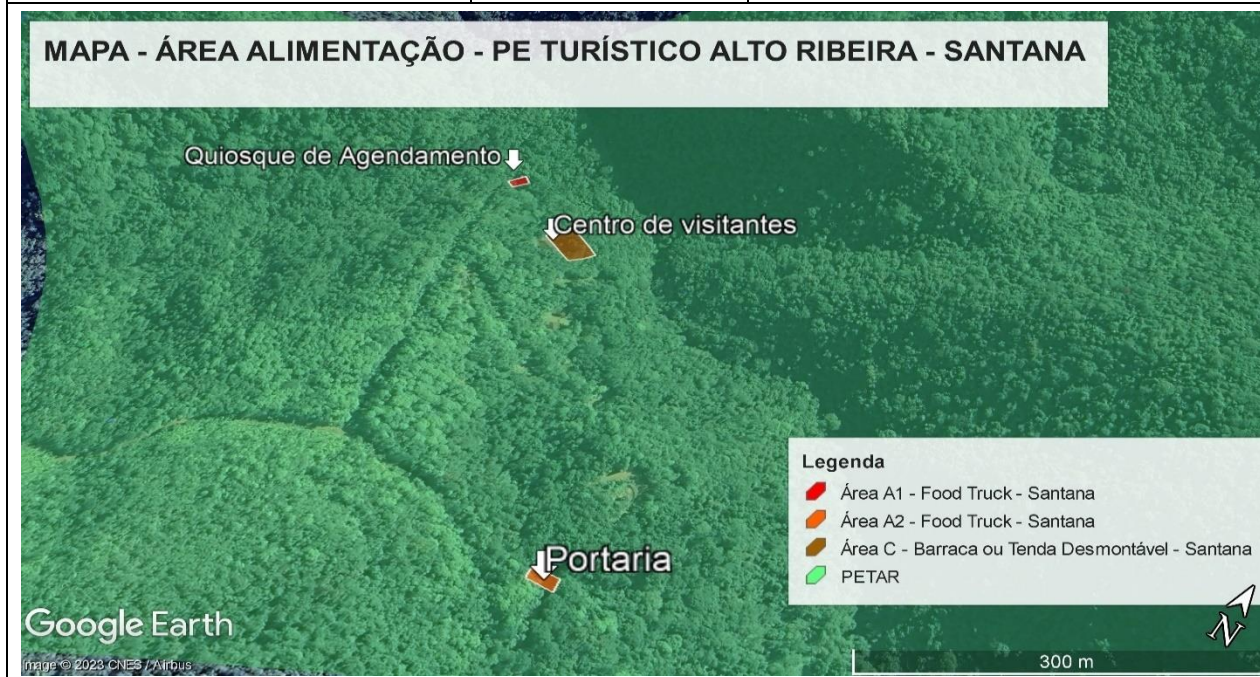
MAPA - ÁREA ALIMENTAÇÃO - PE TURÍSTICO ALTO RIBEIRA - CABOCLOS

36. PETAR – OURO GROSSO		
CATEGORIA	VAGAS TOTAIS	LOCAL
A - FOOD TRUCK	2	Núcleo Ouro Grosso
C – Barraca ou Tenda Desmontável	2	Núcleo Ouro Grosso

MAPA - ÁREA ALIMENTAÇÃO - PE TURÍSTICO ALTO RIBEIRA - OURO GROSSO

ANEXO I – RELAÇÃO DAS UNIDADES DE CONSERVAÇÃO E RESPECTIVAS VAGAS

37. PETAR - SANTANA		
CATEGORIA	VAGAS TOTAIS	LOCAL
A - FOOD TRUCK	4	Quiosque de agendamento e portaria
C – Barraca ou Tenda Desmontável	8	Centro de visitantes



ANEXO I – RELAÇÃO DAS UNIDADES DE CONSERVAÇÃO E RESPECTIVAS VAGAS

38. FEENA		
CATEGORIA	VAGAS TOTAIS	LOCAL
A - FOOD TRUCK	3	Área de Uso Público
C – Barraca ou Tenda Desmontável	3	Área de Uso Público

