

# PESQUISA CIENTÍFICA COMO CONSTRUÇÃO DO CONHECIMENTO

A **Estação Ecológica de Bananal** (EEB), Unidade de Conservação de Proteção Integral, tem como objetivo principal a preservação da natureza e a realização de pesquisas científicas, bem com a visitação para fins de educacionais.

A EEB possui uma área de aproximadamente **884** hectares de Floresta Ombrófila Densa Montana e Alto Montana, com cerca de **75%** da floresta em bom estado de conservação, **19%** de vegetação secundária e uma Zona de Amortecimento de **8 mil** hectares, um verdadeiro refúgio vegetal para espécies de fauna e flora, inclusive espécies endêmicas e em extinção.

O fomento à pesquisa científica é parte da missão institucional da EEB como forma de multiplicar as possibilidades de avanços e descobertas e contribuir para a geração de conhecimento nas formas de manejo.

A Estação Ecológica de Bananal está de portas abertas para que projetos de pesquisas científicas sejam realizados no território da Unidade de Conservação.

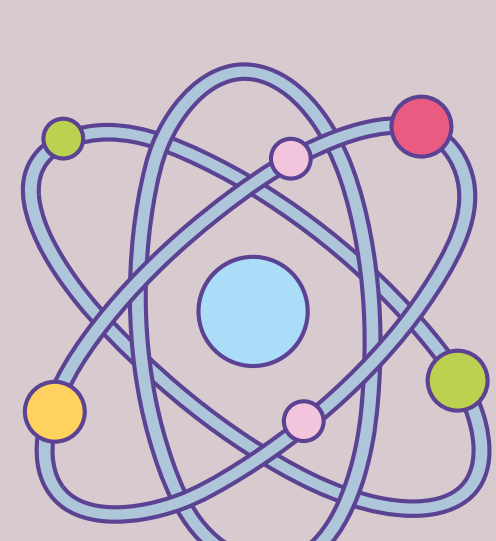
QUER FAZER SUA PESQUISA  
NA ESTAÇÃO ECOLÓGICA  
DE BANANAL?

Entre em contato com o  
Instituto de Pesquisas Ambientais (IPA):

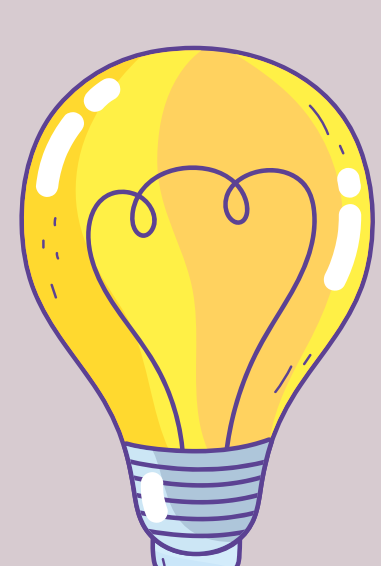
[www.infraestruturameioambiente.sp.gov.br/ipa/diretrizes/](http://www.infraestruturameioambiente.sp.gov.br/ipa/diretrizes/)



## A PESQUISA CIENTÍFICA COMO CONSTRUÇÃO DO CONHECIMENTO



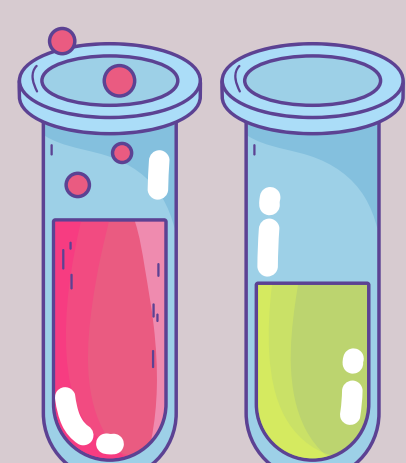
A pesquisa científica é resultado de diversos processos metodológicos que, quando bem aplicados, passam a ser fundamentais na produção e divulgação de conhecimento.



A pesquisa científica diz respeito à capacidade de produzir conhecimento adequado à compreensão de determinada realidade, fato, fenômeno ou relação social.



É o resultado de um processo investigativo, cujo principal objetivo é resolver problemas e esclarecer dúvidas, mediante a utilização de procedimentos científicos.



A investigação se caracteriza como a composição do ato de estudar, observar, analisar e experimentar os fenômenos, deixando de lado uma concepção estruturada a partir de visões superficiais, imediatas e subjetivas.

## Fundação Florestal

Projeto Conexão Mata Atlântica | Conexão através da Educação

## Programa de Educação Ambiental da Estação Ecológica de Bananal

Material de Apoio Pedagógico e Expositivo

