



UM MANGUE NO MEU QUINTAL

CADERNO DO ALUNO

BACIAS HIDROGRÁFICAS

ESTE BLOCO DE ATIVIDADES PARA O ALUNO FAZ PARTE DO CADERNO “A MÁGICA DA ÁGUA SALOBRA” DO PROJETO UM MANGUE NO MEU QUINTAL E VISA INTRODUIZIR TEMAS RELATIVOS ÀS BACIAS HIDROGRÁFICAS

PARA O DESENVOLVIMENTO DESTA ATIVIDADE O PROFESSOR PODERÁ CONSULTAR O CAPÍTULO 1.0 DO CADERNO PROFESSOR MATERIAL DE APOIO. ALÉM DISTO, O CADERNO DO PROFESSOR ATIVIDADE PARA PLANO DE AULA OFERECE INSPIRAÇÕES DE DINÂMICAS QUE PODEM SER REALIZADAS, A EXEMPLO DA ... PÚBLICO ALVO: A PARTIR DO 4º ANO, TODAVIA PODERÁ SER ADAPTADO PARA OUTROS ANOS.

HABILIDADE BNCC:



O QUE EU SOU?

OLÁ, ESTA FOLHA VAI TE
AJUDAR A DECIFRAR O NOME
DE VÁRIAS ESPÉCIES DO
MANGUEZAL DA SUA CIDADE!

GUARDE ELA PARA USAR NAS ATIVIDADES DE COLORIR!

TABELA DE CRIPTOGRAFIA

A	Á	B	C	Ç	D	E	F	G	H
!	;	[=	=-	_)	?	§	£

I	J	L	M	N	O	P	Q	R	S
\$	^	#	/	¬	+	*	~	@	%

T	U	V	W	X	Z
&	¢	{	°°		>

ESCOLA:

DATA:

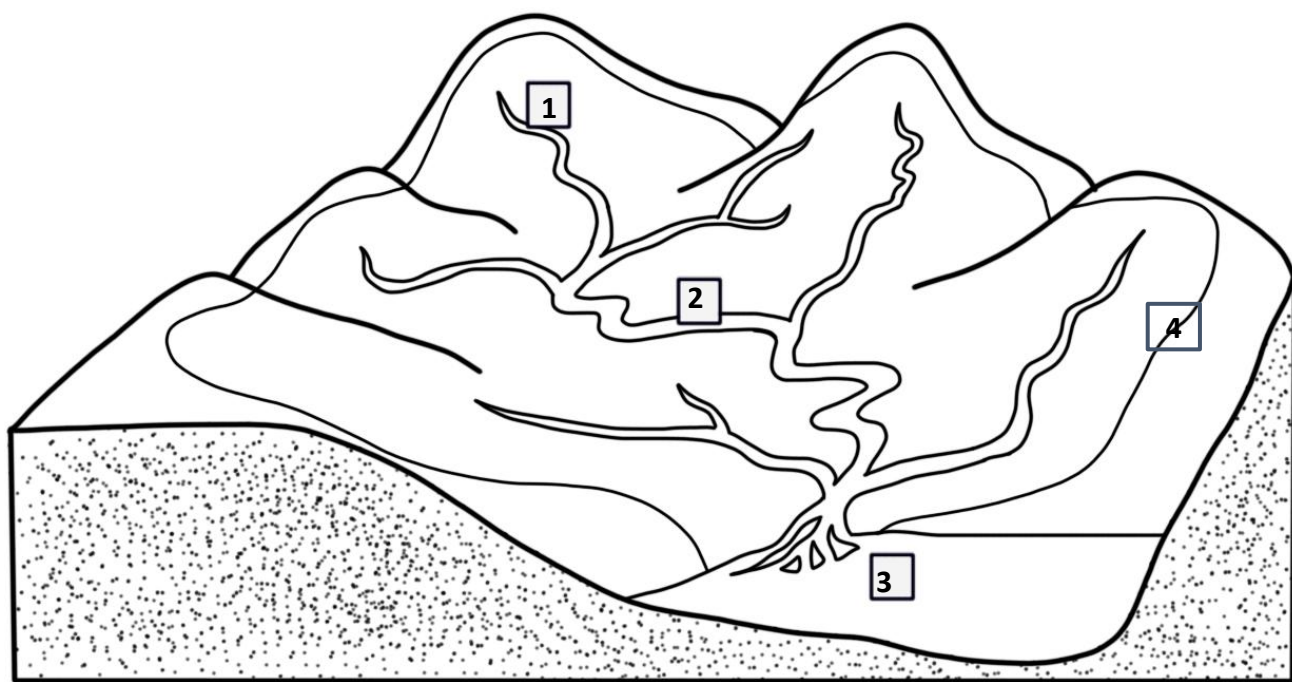
ALUNO:

QUEM EU SOU?

"Todo rio pertence a uma bacia hidrográfica, mas afinal o que é uma bacia hidrográfica?"

[!= \$! £\$_@+ \$@;? \$= !%

Decifre o código olhando na tabela de criptografia



Vamos colorir de acordo com as cores de cada número.

1	Nascente	Amarelo
2	Rio principal	Azul
3	Foz	Laranja
4	Afluente	Verde

ESCOLA:

DATA:

ALUNO:

QUEM
SOU EU?

bacia hidrográfica - altos - mar - baixos -
estuário - transição

“Ir por água abaixo” é uma expressão popular de azar, mas na geografia nos ajuda a entender o caminho da água, ela normalmente sempre escoar dos pontos mais _____ para os mais _____.

Existe uma região que é delimitada pelos divisores de água, você já ouviu falar? No nosso caso imagina o ponto mais alto da Serra do Mar, aquele que quando a água da chuva cai na terra ela pode escoar por um ou outro lado da vertente, que é a parte inclinada da serra, assim, a água escorre é “armazenada”, canalizada, cumprindo uma função similar à uma bacia.

Toda a água, seja ela vinda da nascente ou da chuva lá no alto da serra, desce esculpindo o seu caminho, formando os primeiros cursos d'água que se juntam formando cursos d'água maiores que se juntam até formar o rio principal. Opa... então quer dizer que há um rio localizado na parte mais baixa da bacia possibilitando que toda água captada pelos afluentes cheguem a ele? Sim, a esta conexão de pequenos, médios e grandes rios que formam o rio principal chamamos de rede hidrografia, por isso, chamamos esta região de _____.

Em nossa região estamos localizados na Bacia Hidrográfica da Baixada Santista que possuem várias sub bacias e os nomes delas são os mesmos dados aos rios principais, como os rios: Una, Preto e Branco, Guaraú, Itanhaém, Itaguaré, Guaratuba, Itapanhaú.

Quando um rio chega perto do final do seu percurso, deságua no _____. Esse ambiente de _____ entre o rio e o mar é chamado de _____, que sofre forte influência das marés e de gradientes de salinidade, intermediária entre o salgado do mar e o não salgado do rio, água doce, que chamamos de água salobra. Onde tem água salobra há o desenvolvimento uma vegetação chamada manguezal, juntos formam um ecossistema especial que é abrigo e berçário para muitas espécies!

ESCOLA:

DATA:

ALUNO:

DEVO ME
PREOCUPAR??

rios - multifuncional - Unidades de Conservação
- de energia - interesses

Vamos completar as lacunas do texto com as palavras da caixa?!

Uma bacia hidrográfica é _____, isso significa que a água pode ser usada de diversas formas: no abastecimento público, levando água para nossas casas, restaurantes e escolas; nos processos industriais; para geração _____; na produção de alimentos; no abastecimento rural e até para navegação. Dessa forma, a bacia hidrográfica é considerada como um sistema social, econômico e ambiental.

Como solução para a conservação da água e promover seus diferentes usos da melhor maneira, foi criado o Comitê de Bacia Hidrográfica, que reúne os diferentes usuários da água, o governo e a sociedade civil organizada, para juntos discutirem e negociarem sobre os diferentes _____ e usos da água em uma mesma bacia hidrográfica.

Com o objetivo de proteger as nascentes dos _____, as espécies ameaçadas e os ecossistemas ao longo de toda bacia, foram criadas as _____, como o Parque Estadual da Serra do Mar, o Mosaico de Unidades de Conservação da Juréia e a Área de Proteção Ambiental Marinha do Litoral Centro. Essas unidades de conservação protegem, de diferentes maneiras, as bacias da Baixada Santista, ou seja, as nascentes, os afluentes e os rios principais.

Para saber mais assista o vídeo:

UNIDADE DE CONSERVAÇÃO:

<https://www.youtube.com/watch?v=vElpEAjfoIc&t=29s>

BACIA HIDROGRÁFICA:

<https://www.ana.gov.br/gestao-da-agua/sistema-de-gerenciamento-de-recursos-hidricos/comites-de-bacia-hidrografica-antigo>

ESCOLA:

DATA:

ALUNO:

**QUEM
SOU EU?**

*De acordo com o texto anterior,
RESPONDA:*

1 - Qual parte da bacia hidrográfica se conecta com o mar? Qual o nome do ecossistema localizado nesta região e por que é importante ser protegido pela Área de Proteção Ambiental Marinha?

2- Por que a bacia hidrográfica pode ser considerada um sistema social, econômico e ambiental? Dê exemplos para cada uma dessas funções.

3- Coloque V para verdadeiro e F para falso nos itens a seguir:

() O caminho percorrido pela água é sempre de um ponto mais baixo para o mais alto.

() Uma mudança em uma cidade pode impactar outra, já que as bacias hidrográficas não são definidas pelos limites entre municípios.

() Bacia hidrográfica é a área que, devido ao seu relevo e geografia, a água da chuva escorre para um rio principal e seus afluentes, localizados em um ponto mais baixo da paisagem.

ESCOLA:

DATA:

ALUNO:

**BACIA HIDROGRÁFICA,
UMA QUESTÃO DE TODOS!** *Após a leitura, elabore um texto discorrendo sobre os principais problemas relacionados na Bacia hidrográfica no qual a sua cidade faz parte.*

"A necessidade de promover a recuperação ambiental e a manutenção de recursos naturais escassos como a água, fez com que, a partir da década de 70, o conceito de bacia hidrográfica passasse a ser difundido e consolidado no mundo.

Para enfrentar problemas como poluição, escassez e conflitos pelo uso da água, foi preciso reconhecer a bacia hidrográfica como um sistema ecológico, que abrange todos os organismos que funcionam em conjunto numa dada área. Entender como os recursos naturais estão interligados e são dependentes.

Ou seja, quando o curso de um rio é alterado para levar esgotos para longe de uma determinada área, acaba por poluir outra. Da mesma forma, a impermeabilização do solo em uma região provoca o escoamento de águas para outra, que passa a sofrer com enchentes. Diante de exemplos como esses, tornou-se necessário reconhecer na dinâmica das águas, que os limites geográficos para trabalhar o equilíbrio ecológico têm que ser o da bacia hidrográfica, ou seja, o espaço territorial determinado e definido pelo escoamento, drenagem e influência da água, do ciclo hidrológico na superfície da Terra e não aquelas divisões políticas definidas pela sociedade, como municípios, Estados e países, que não comportam a dinâmica da natureza. (...)"

ESCOLA:

DATA:

ALUNO:

BACIA HIDROGRÁFICA, UMA QUESTÃO DE TODOS!

De acordo com o texto anterior,
RESPONDA:

1- A partir de quando o conceito de bacia hidrográfica passou a ser difundido e por qual motivo?

2- Por que devemos considerar o limites geográficos da bacia hidrográfica para trabalhar o equilíbrio ecológico e não as divisões definidas por nós, como os limites dos municípios e estados?

3- Assinale a alternativa incorreta.

() O conceito de bacia hidrográfica passou a ser difundido com o objetivo de que pudéssemos usá-las para levar esgotos para longe de uma determinada área.

() Uma mudança em uma cidade pode impactar outra, já que as bacias hidrográficas não são definidas pelos limites entre municípios.

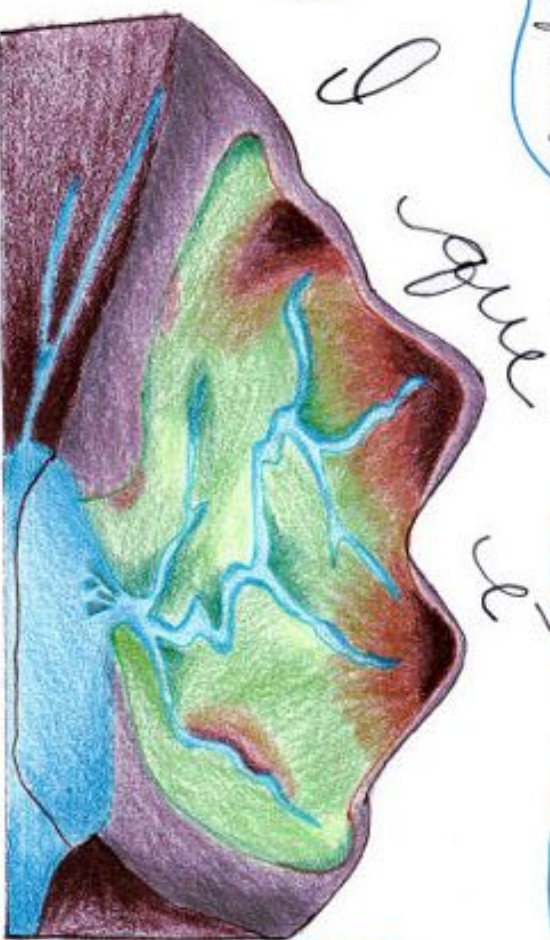
() Bacia hidrográfica como um sistema ecológico, que abrange todos os organismos que funcionam em conjunto numa dada área

Área de drenagem composta por um rio principal e seus afluentes.

Bacias hidrográficas são separadas pelas divisões de água, como por exemplo uma montanha.

Uma bacia pode ser classificada de acordo com a sua grandeza ou segundo a fluidez de suas águas.

É alimentada pela água das chuvas, das montanhas e subterrâneas que seca para o curso d'água.



O escoamento da água é favorecido pelo relevo da área da bacia hidrográfica. Assim os desníveis na superfície dão a direção para a água.

Bacia hidrográfica?

Cada rio possui a sua bacia. Quando ele desce, que em outros rios, forma-se uma bacia hidrográfica maior.

Bacias menores aqui, com bacias menores, formando a chamada rede hidrográfica.

ESCOLA:

DATA:

ALUNO:

DO QUE É FORMADA A BACIA HIDROGRÁFICA

As bacias hidrográficas possuem alguns elementos básicos, que também são chamados de **estruturas da bacia**.

Ligue essas estruturas à sua definição

AFLUENTE

São manifestações superficiais de lençóis subterrâneos, que dão origem a cursos d'água.

FOZ

Rio de maior volume e extensão da bacia. Recebe águas dos rios menores que têm função de abastecê-lo.

RIO PRINCIPAL

Estruturas do relevo que têm o papel de dividir as áreas das bacias.

NASCENTE

Rios menores que deságuam no rio principal e têm a função de abastecer esse rio maior.

DIVISORES EM ÁGUA

É o final da bacia e o local onde as águas encontram o oceano ou deságuam em uma bacia hidrográfica maior.

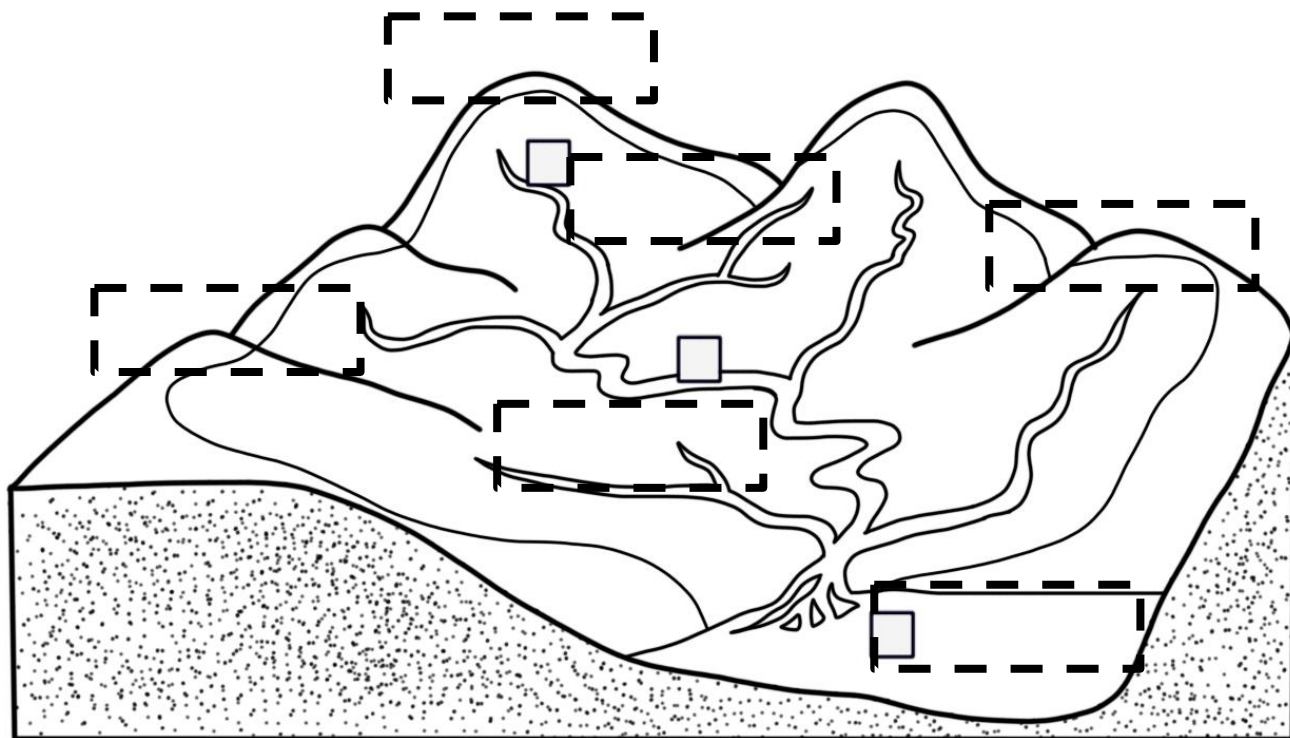
ESCOLA:

DATA:

ALUNO:

**DO QUE É FORMADA
A BACIA
HIDROGRÁFICA**

Nomeie na figura abaixo as estruturas
da BACIA HIDROGRÁFICA,



utilize o banco de palavras abaixo para completar:

AFLUENTE

FOZ

NASCENTE

VERTENTE

DIVISORES
EM ÁGUA

RIO
PRINCIPAL

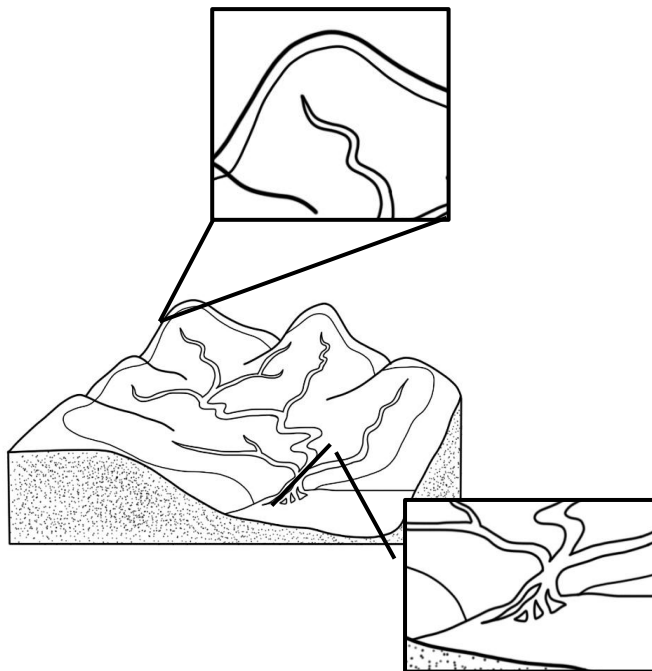
ESCOLA:

DATA:

ALUNO:

LIGUE
LIGUE

Relacione cada região da bacia com seu nome:



FOZ

NASCENTE

Descreva a diferença entre foz e nascente

ESCOLA:

DATA:

ALUNO:

OUTRAS BACIAS DENTRO DAS BACIAS

Vamos completar as lacunas do texto com as palavras da caixa: Rio Itaguapé; Rio Itapanhaú; Rio Guaratuba

Toda Região Hidrográfica tem outras bacias, que tem outras bacias, e por aí vai.. E no meu município, como é?



BERTIOGA

Bertioga está inserida na bacia Baixada Santista e na cidade ainda se observa 3 sub bacias, vamos descobrir o nome do rio principal de cada uma delas:

1- É o principal rio do município de Bertioga, com 40km de extensão, sendo o maior rio que desagua do estado de São Paulo _____.

2- Seu nome faz referência a o número de garças encontradas na região, o _____ tem cerca de 12km de extensão e deságua na praia de mesmo nome.

3- O _____ tem toda sua extensão dentro de unidades de conservação, de modo que conecta diferentes ecossistemas costeiros.

Todas as nascentes, afluentes e rio principal são protegidas pelo Parque Estadual da Serra do Mar, núcleo Bertioga e Parque estadual da Restinga de Bertioga e nas regiões associadas aos Manguezais, pela Área de Proteção Ambiental Marinha do Litoral Centro.

ESCOLA:

DATA:

ALUNO:

OUTRAS BACIAS DENTRO DAS BACIAS

Vamos completar as lacunas do texto com as
palavras da caixa: **Rio Itanhaém**

*Toda Região Hidrográfica tem outras bacias, que tem outras bacias, e por aí vai..
E no meu município, como é?*



ITANHAÉM

1- O _____ é formado pela junção do rio Preto e do rio Branco. Por ter grandes corpos hídricos em uma região de planícies, tem muito potencial para navegação.

Todas as nascentes, afluentes e rio principal são protegidas pelo Parque Estadual da Serra do Mar, núcleo Bertioga e Parque estadual da Restinga de Bertioga e nas regiões associadas aos Manguezais, pela Área de Proteção Ambiental Marinha do Litoral Centro

ESCOLA:

DATA:

ALUNO:

OUTRAS BACIAS DENTRO DAS BACIAS

Vamos completar as lacunas do texto com as palavras da caixa: Rio Preto; Rio Guaraú; Rio Una

PERUÍBE



*Toda Região Hidrográfica tem outras bacias, que tem outras bacias, e por aí vai...
E no meu município, como é?*

1- O _____ considerado o maior rio da cidade de Peruíbe, tem sua desembocadura no extremo sul da praia do centro. Em suas margens é extraída a lama negra, rica em propriedades medicinais e curativas.

2- O _____ está localizado no bairro do Guaraú, o rio é pequeno 12 km de comprimento e é considerado como o maior estuário de águas claras da região. Possui nascentes dendríticas originadas na porção leste da serra do Itatins.

3- O Rio _____ é um estuário mais complexo apresentando vários meandros e canais escavados pela maré. Tem origem na região pantanosa do Banhado de Iguape, sendo considerado como o maior estuário de águas escura da região.

Todas as nascentes, afluentes e rio principal são protegidas pelo Parque Estadual da Serra do Mar, núcleo Bertioga e Parque estadual da Restinga de Bertioga e nas regiões associadas aos Manguezais, pela Área de Proteção Ambiental Marinha do Litoral Centro. O Mosaico da Juréia Itatins protege da serra ao mar.

ESCOLA:

DATA:

ALUNO:

CAÇA PALAVRAS



Ajude o caranguejo a encontrar os nomes dos rios principais dos manguezais protegidos na Baixada Santista

R I O G U A R A T U B A
I E O D R T I S T H H O
I R R U I H O C O I I B
T U H I L R I O U N A T
U S A R I C T G F A L K
N R I O I T A G U A R É
H P R U E T P H O I N S
V D G A E T A L A N Y R
R I O I T A N H A É M I
S T E I E E H V S H G W
F R I O G U A R A Ú S B
D I O R N E Ú H A R O A

rios: Guaratuba, Guaraú, Itaquaré, Itanhaém, Itapanhaú, Una e canal de Bertioga

ESCOLA:
DATA:
ALUNO:

LIGUE

LIGUE

Relacione os rios principais a cidade onde eles estão inseridos.

CIDADES

RIOS

Bertioga

Rio Itaguareé

Rio Guaraú

Rio Itanhaém

Itanhaém

Rio Una

Rio Guaratuba

Peruíbe

Rio Preto e Branco

Rio Itapanhaú

ESCOLA:

DATA:

ALUNO:

CHARADA A seguir, você encontrará algumas charadas para descobrir o porquê dos nomes de cada rio principal protegidos pelas unidades de conservação costeira da Fundação Florestal? Vamos descobrir?

O QUE É O QUE É?

Meu nome vem do Tupi e significa pedra das garças

O QUE É O QUE É?

Meu nome vem do tupi e significa “pedra que canta”: *itá-nha’ẽ*

O QUE É O QUE É?

Meu nome remete às jazidas de lama negra de Peruíbe

O QUE É O QUE É?

Meu nome vem do tupi *tapuí-una*, significa estrangeiro negro, fazendo referência aos negros africanos

O QUE É O QUE É?

do tupi *guará-tyba*, faz referência à abundância de garças encontradas aqui

O QUE É O QUE É?

Meu nome em tupi é *una*, que significa preto

O QUE É O QUE É?

Pertence ao município de Peruíbe e encontra com o Rio Preto.

ESCOLA:

DATA:

ALUNO:

CAMINHO DAS ÁGUAS

Observe a tirinha abaixo e responda:



Sobre o que se trata a história da tirinha?

Que ecossistemas encontramos nestas regiões que os rios encontram com o mar? E qual sua importância?

Nesse ecossistema temos uma água que não é doce nem salgada, como podemos chama-la?

ESCOLA:
DATA:
ALUNO:

SI - LA
BAN - DO

VAMOS ENTENDER ESTA NOVA PALAVRA?

"LUGAR DE PASSAGEM DE UMA CONDIÇÃO PARA OUTRA."

VAMOS SEPARAR EM SILABAS A PALAVRA:

TRANSIÇÃO

--	--	--

2- VAMOS ORGANIZAR AS PALAVRAS DA FRASE

Vamos ver exemplos de ambiente de transição.

AMBIENTE - PRAIA - SÃO - OS - MANGUEZAIS ÁREA DE TRANSIÇÃO DE UM MARINHO - TERRESTRE PARA.

A DIVISÃO SILÁBICA DESTA PALAVRA É:

	Monossílaba
	Dissílaba
	Trissílaba
	Polissílaba

GRAMATICANDO

Os encontros consonantais que são "separáveis", levando-se em consideração a regra da soletração. Eles aparecem no interior dos vocábulos:

ab-sur-do
cor-rup-ção
ad-vér-bio
téc-ni-ca

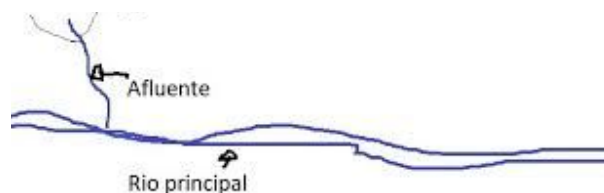
Os manguezais e as praias são ambientes de transição entre os ambientes terrestre e marinho.

ESCOLA:
DATA:
ALUNO:

SI - LA BAN - DO

VAMOS ENTENDER ESTA NOVA PALAVRA?

"O RIO ITATINGA É **AFLUENTE**
DO RIO ITAPANHAÚ"



VAMOS SEPARAR EM SILABAS A PALAVRA:

AFLUENTE

--	--	--	--

2- VAMOS ORGANIZAR AS PALAVRAS DA FRASE
Vamos ver exemplos de ambiente de transição.

CURSOS - ÁGUAS - EM -
DESAGUAM - QUE - RIOS
-MENORES - PRINCIPAIS -
DE

A DIVISÃO SILÁBICA DESTA PALAVRA É:

	Monossílaba
	Dissílaba
	Trissílaba
	Polissílaba

GRAMATICANDO

Encontro consonantal é a sequência de consoantes sem a presença de qualquer vogal entre elas.

Palavras que contenham uma consoante seguida das consoantes *l* ou *r* geralmente não se separam. O mesmo acontece nos encontros consonantais que ocorrem no início das palavras.

ESCOLA:
DATA:
ALUNO:

SI - LA BAN - DO

VAMOS ENTENDER ESTA NOVA PALAVRA?

"OS COSTÕES ROCHOSOS SÃO AMBIENTES NATURALMENTE SENSÍVEIS E VULNERÁVEIS, E SÃO CONSTANTEMENTE AMEAÇADOS POR POLUIÇÃO, SEJA PELO VAZAMENTO DE PRODUTOS DERIVADOS DE PETRÓLEO OU POR **EFLUENTES DOMÉSTICOS E INDUSTRIAIS**"

CIÊNCIA HOJE CRIANÇA 20.08.2012

VAMOS SEPARAR EM SÍLABAS A PALAVRA:

EFLUENTE

--	--	--	--

2- VAMOS ORGANIZAR AS PALAVRAS DA FRASE
Vamos ver exemplos de ambiente de transição.

LÍQUIDO -LANÇADOS - RIO -
SÃO -RESÍDUOS - QUE

A DIVISÃO SILÁBICA DESTA PALAVRA É:

Monossílaba

Dissílaba

Trissílaba

Polissílaba

GRAMATICANDO

Os encontros consonantais que são "inseparáveis", tendo em vista a regra da soletração. Normalmente, esse tipo de encontro consonantal é composto de uma consoante mais "l" ou "r": cla-re-za

em-pre-sa
pa-les-tra
psi-có-lo-go

ESCOLA:
DATA:
ALUNO:

SI - LA BAN - DO

VAMOS ENTENDER ESTA NOVA PALAVRA?

O VOLUME DESSE RIO É TÃO GRANDE, QUE ELE LANÇA UMA IMENSA QUANTIDADE DE ÁGUA DOCE EM SUA **FOZ** (REGIÃO ONDE ENCONTRA O MAR).

ciência hoje criança 23.09.2016

VAMOS SEPARAR EM SILABAS A PALAVRA:

FOZ

2- VAMOS ORGANIZAR AS PALAVRAS DA FRASE

Vamos ver exemplos de ambiente de transição.

QUE - PONTO - RIO - UM -
DE - DESÁGUA

A DIVISÃO SILÁBICA DESTA PALAVRA É:

Monossílabo

Dissílabo

Trissílabo

Polissílabo

GRAMATICANDO

Palavras monossílabas têm apenas uma sílaba.

Palavras dissílabas têm duas sílabas

Palavras trissílabas têm três sílabas.

Palavras polissílabas têm quatro ou mais sílabas.

ESCOLA:
DATA:
ALUNO:

SI - LA BAN - DO

VAMOS ENTENDER ESTA NOVA PALAVRA?

"O ESTUÁRIO QUE SOFRE FORTE INFLUÊNCIA DAS MARÉS E DE GRADIENTES DE SALINIDADE, INTERMEDIÁRIA ENTRE O SALGADO DO MAR E O NÃO SALGADO DO RIO, ÁGUA DOCE."

VAMOS SEPARAR EM SILABAS A PALAVRA:

GRADIENTE

--	--	--	--

2- VAMOS ORGANIZAR AS PALAVRAS DA FRASE
Vamos ver exemplos de ambiente de transição.

AMBIENTE - PRAIA - SÃO - OS - MANGUEZAIS ÁREA DE TRANSIÇÃO DE UM MARINHO - TERRESTRE PARA.

A DIVISÃO SILÁBICA DESTA PALAVRA É:

<input type="checkbox"/>	Monossílaba
<input type="checkbox"/>	Dissílaba
<input type="checkbox"/>	Trissílaba
<input type="checkbox"/>	Polissílaba

GRAMATICANDO

Encontro consonantal é a sequência de consoantes sem a presença de qualquer vogal entre elas.

Palavras que contenham uma consoante seguida das consoantes **l** ou **r** geralmente não se separam. O mesmo acontece nos encontros consonantais que ocorrem no início das palavras.

OS MANGUEZAIS E PRAIAS SÃO ÁREA DE TRANSIÇÃO ENTRE AMBIENTES MARINHOS E TERRESTRE.

ESCOLA:
DATA:
ALUNO:

SI - LA BAN - DO

VAMOS ENTENDER ESTA NOVA PALAVRA?

"ALGUNS DOS ELEMENTOS MAIS COMUNS - COMO CÁLCIO, MAGNÉSIO, SÓDIO E POTÁSSIO - FORNECEM O GOSTO DE SAL. QUANDO OS OCEANOS SE FORMARAM, ELES QUASE NÃO ESTAVAM PRESENTES, E A ÁGUA ERA MUITO POUCO SALGADA. PARA GERAR A **SALINIDADE**, FOI PRECISO QUE ESSES ELEMENTOS FOSSEM LEVADOS CONTINUAMENTE AO INTERIOR DOS MARES, GERANDO UM ACÚMULO PROGRESSIVO AO LONGO DE MILHÕES DE ANOS. ASSIM, AS ÁGUAS MARINHAS SE TORNARAM MAIS SALGADAS DO QUE AS ÁGUAS DOS RIOS."

CIÊNCIA HOJE CRIANÇA, 08.02.2013

1- VAMOS SEPARAR EM SÍLABAS A PALAVRA:

SALINIDADE

--	--	--	--	--

2- VAMOS ORGANIZAR AS PALAVRAS DA FRASE
Vamos ver exemplos de ambiente de transição.

SAL - DETERMINADO
- LUGAR - QUANTIDADE - DE
- EM - UM

A DIVISÃO SILÁBICA DESTA PALAVRA É:

Monossílabo

Dissílabo

Trissílabo

Polissílabo

GRAMATICANDO

A Separação Silábica, é a delimitação das palavras em sílabas.

Não existe sílaba sem vogal, visto ela ser a base da sílaba, ou seja, a vogal é um elemento obrigatório.

ESCOLA:

DATA:

ALUNO:

SI - LA
BAN - DO

VAMOS ENTENDER ESTA NOVA PALAVRA?

AS TAINHAS MORAM NO ESTUÁRIO DESDE A FASE JOVEM, ATÉ VIRAR ADULTA.



VAMOS SEPARAR EM SILABAS A PALAVRA:

ESTUÁRIO

--	--	--	--	--

2- VAMOS ORGANIZAR AS PALAVRAS DA FRASE

Vamos ver exemplos de ambiente de transição.

MAR - ENCONTRAM - SE -
ÁGUAS - AS - RIO - ONDE -
DO - E.

Monossílaba

Dissílaba

Trissílaba

Polissílaba

GRAMATICANDO

Um hiato é um encontro vocálico. Ocorre quando há o encontro de duas vogais numa palavra, sem que estejam na mesma sílaba, mas sim em sílabas diferentes. Nos hiatos, cada vogal mantém a sua individualidade fonética, ocorrendo uma pequena pausa entre a pronúncia de uma e outra.

ESCOLA:

DATA:

ALUNO:

SI - LA
BAN - DO

VAMOS ENTENDER ESTA NOVA PALAVRA?

"ALÉM DE DETALHES DE **HIDROGRAFIA**, O ATLAS INCLUI TEXTOS DESCREVENDO OS HABITANTES, A FAUNA E FLORA, AS POVOAÇÕES."

Folha de S.Paulo, 05/01/2012



VAMOS SEPARAR EM SILABAS A PALAVRA:

HIDROGRAFIA

--	--	--	--	--

2- VAMOS ORGANIZAR AS PALAVRAS DA FRASE

Vamos ver exemplos de ambiente de transição.

QUE - ÁREA - TERRA- AS -
ESTUDA - DO - ÁGUAS -
PLANETA

A DIVISÃO SILÁBICA DESTA PALAVRA É:

Monossílaba

Dissílaba

Trissílaba

Polissílaba

GRAMATICANDO

Encontro consonantal é a sequência de consoantes sem a presença de qualquer vogal entre elas.

Palavras que contenham uma consoante seguida das consoantes **l** ou **r** geralmente não se separam. O mesmo acontece nos encontros consonantais que ocorrem no início das palavras.