

226000E

227000E

228000E

NOME:	Áreas destinadas ao corte raso na Estação Experimental de São Simão						
DATA:	23/05/2024	LOCALIZAÇÃO:	São Simão - SP				
FONTE:	FF	ELABORAÇÃO:	Aron Silvarolli				
ESCALA:	1:17000	PROJEÇÃO:	UTM	DATUM:	SIRGAS	FUSO:	23S

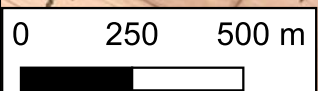


7635100N
7634100N
7633100N
7632100N
7631100N



Legenda

- Lote 01 (250,56 ha)
- Lote 02 (432,94 ha)
- Limites EEEx São Simão



5559000W

5557500W

5556000W

5554500W

NOME:	Áreas destinada à alienação na Estação Ecológica de Marília					
DATA:	03/07/2024		LOCALIZAÇÃO:	Itararé - SP		
FONTE:	FF / Google Satélite		ELABORAÇÃO:	Francieli Carvalho		
ESCALA:	1:33.000	PROJEÇÃO:	UTM	DATUM:	SIRGAS	FUSO: 22S



0 250 500 m



2506500S

2506500S

2508000S

2508000S

2509500S

2509500S

2511000S

2511000S

2512500S

2512500S

2514000S

2514000S

20

21

2

LEGENDA

- EEc Marília
- Talhões Alienação (85,39 ha)

5559000W

5557500W

5556000W

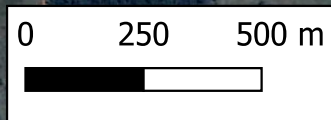
5554500W

542450E

543400E

544350E

NOME: Áreas destinada à alienação na Estação Experimental de João José Galhardo					
DATA: 03/07/2024		LOCALIZAÇÃO: Paraguaçu Paulista - SP			
FONTE: FF / Google Satélite		ELABORAÇÃO: Francieli Carvalho			
ESCALA: 1:16.000	PROJEÇÃO: UTM	DATUM: SIRGAS	FUSO: 22S		



7526850N
7525900N
7524950N
7524000N

7526850N
7525900N
7524950N
7524000N



LEGENDA	
	EEx João José Galhardo
	Talhão 23 (5,90 ha)
	Talhão 24 (24,42 ha)



542450E

543400E

544350E

682000E

683000E

684000E

685000E

686000E

687000E

688000E

689000E

7478000N

7477000N

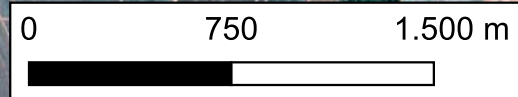
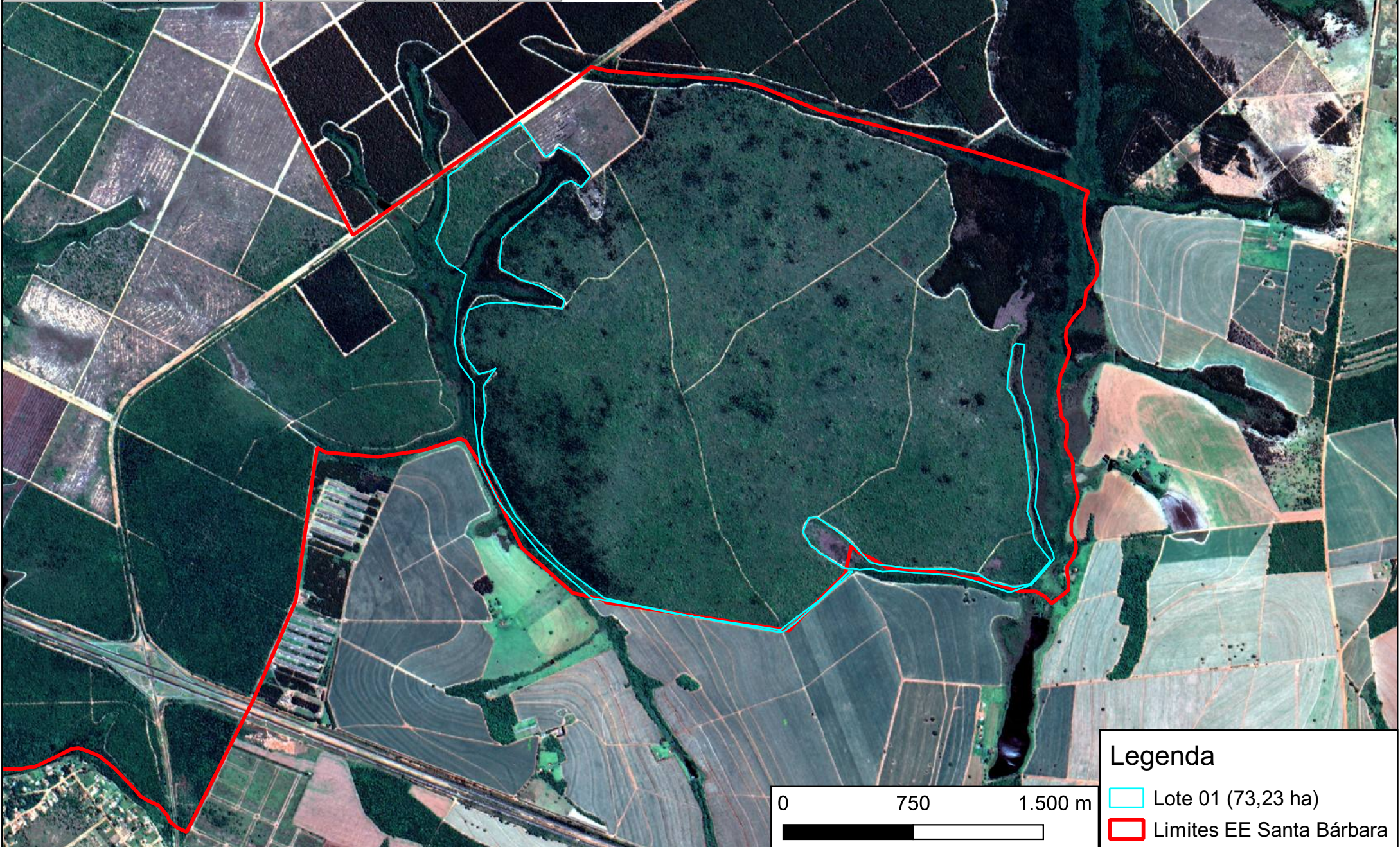
7476000N

7475000N

7474000N

7473000N

NOME:	Áreas destinadas à alienação de madeira na Estação Ecológica de Santa Bárbara						
DATA:	08/05/2024	LOCALIZAÇÃO:	Águas de Santa Bárbara - SP				
FONTE:	FF		ELABORAÇÃO:	Aron Silvarolli			
ESCALA:	1:28000	PROJEÇÃO:	UTM	DATUM:	SIRGAS	FUSO:	22S



Legenda

- Lote 01 (73,23 ha)
- Limites EE Santa Bárbara

81000E

82000E

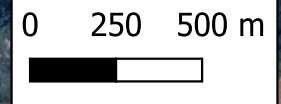
83000E

84000E

85000E

86000E

NOME: Áreas destinada à alienação na Estação Experimental de Itapeva						
DATA: 03/07/2024		LOCALIZAÇÃO: Itapeva - SP				
FONTE: FF / Google Satélite		ELABORAÇÃO: Francieli Carvalho				
ESCALA: 1:22.000	PROJEÇÃO: UTM	DATUM:	SIRGAS	FUSO: 22S		



7335000N

7335000N

7334000N

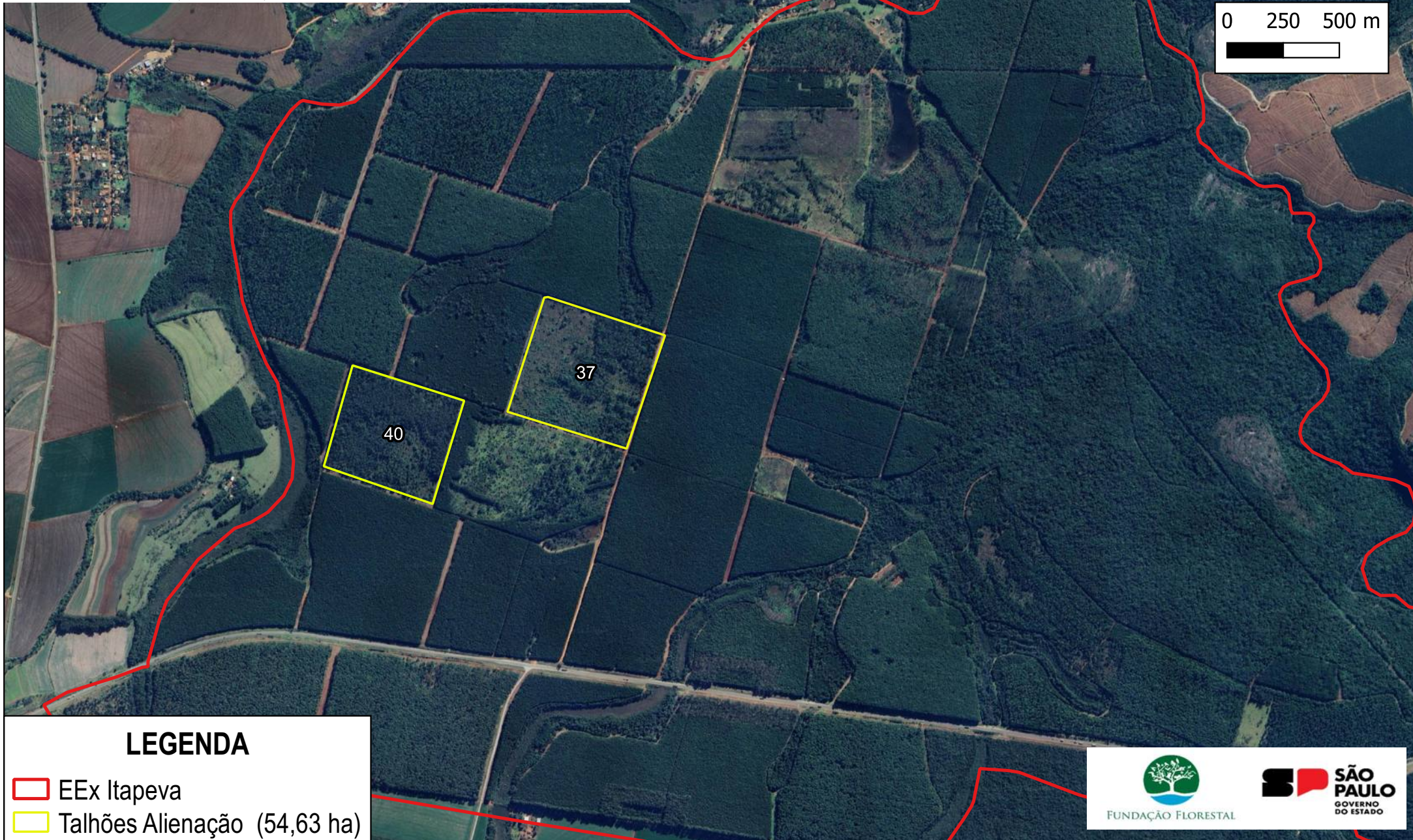
7334000N

7333000N

7333000N

7332000N

7332000N



LEGENDA

- EEx Itapeva
- Talhões Alienação (54,63 ha)



FUNDAÇÃO FLORESTAL



81000E

82000E

83000E

84000E

85000E

86000E

5287200W

5286600W

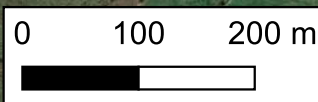
5286000W

NOME:	Áreas destinadas ao corte raso na Estação Experimental de Santa Rita do Passa Quatro						
DATA:	22/05/2024	LOCALIZAÇÃO:	Santa Rita do Passa Quatro - SP				
FONTE:	FF	ELABORAÇÃO:	Aron Silvarolli				
ESCALA:	1:7000	PROJEÇÃO:	UTM	DATUM:	SIRGAS	FUSO:	23S



Legenda

- Lote 01 - Eucalyptus citriodora (2,33 ha)
- Limites EEx Santa Rita do Passa Quatro



2478600S

2479200S

2479800S

2480400S

681600E

682800E

684000E

685200E

686400E

732000N

7318800N

7317600N

7316400N

7315200N

7314000N

7312800N

7311600N

732000N

7318800N

7317600N

7316400N

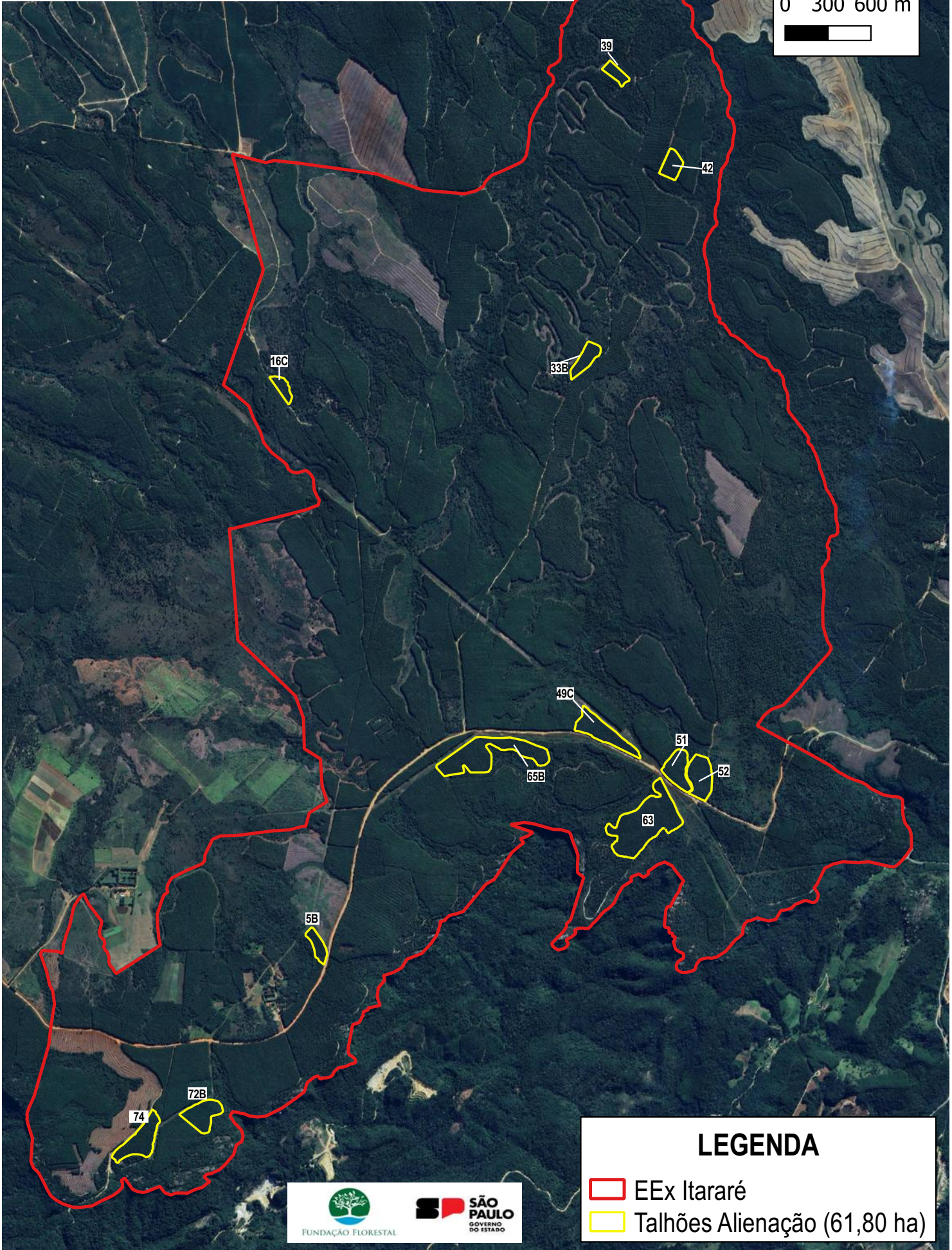
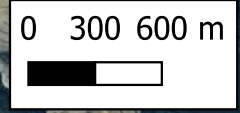
7315200N

7314000N

7312800N

7311600N

NOME:	Áreas destinada à alienação na Estação Experimental de Itararé						
DATA:	03/07/2024		LOCALIZAÇÃO:	Itararé - SP			
FONTE:	FF / Google Satélite		ELABORAÇÃO:	Francieli Carvalho			
ESCALA:	1:34.000	PROJEÇÃO:	UTM	DATUM:	SIRGAS	FUSO:	22S



LEGENDA	
	EEEx Itararé
	Talhões Alienação (61,80 ha)



681600E

682800E

684000E

685200E

686400E

Relatório Fotográfico

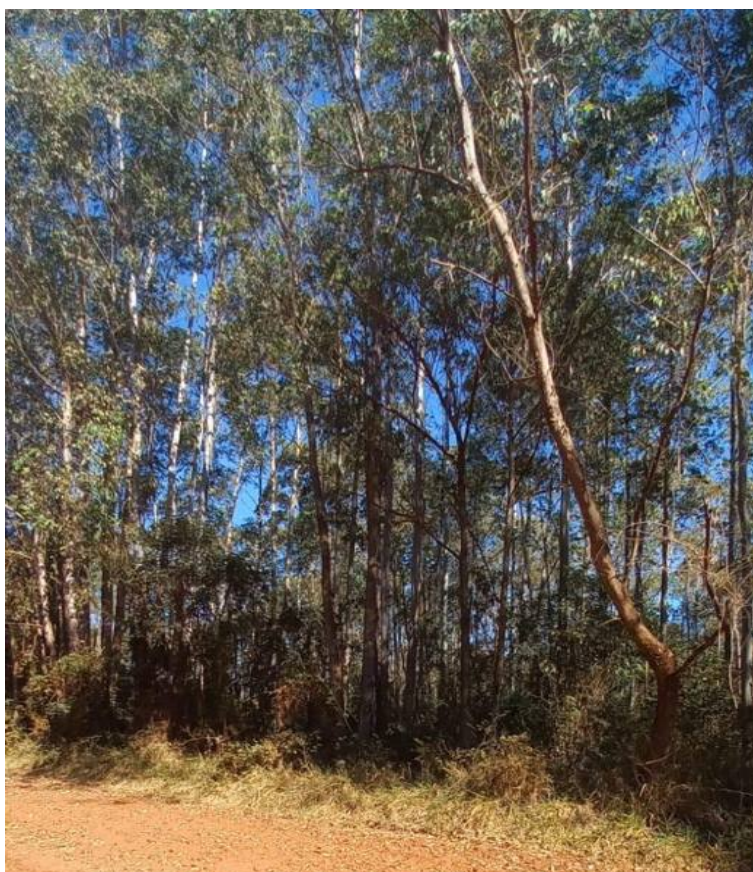
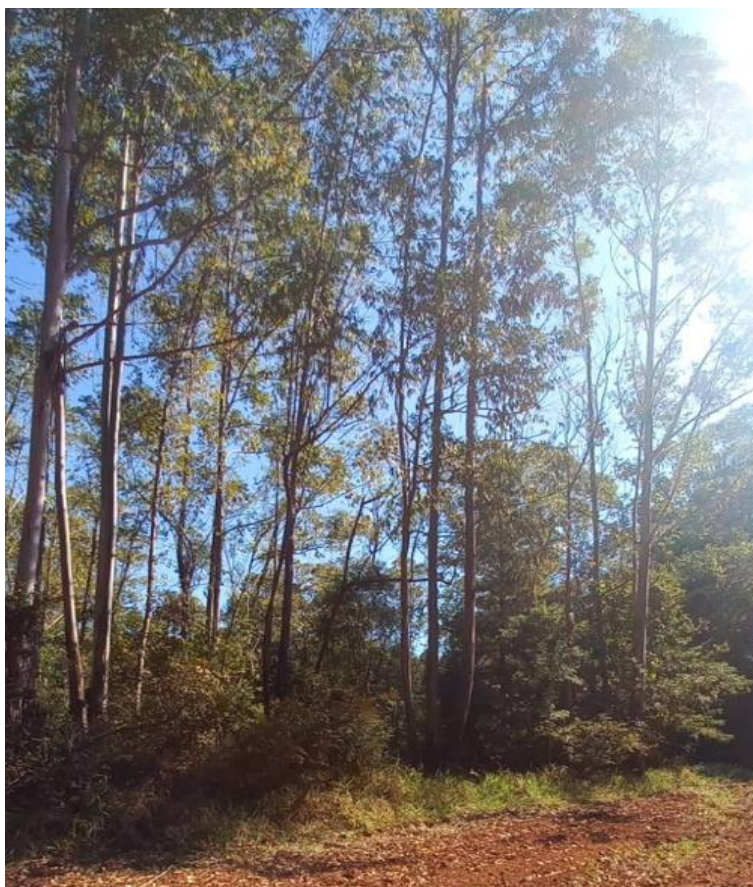
ESTAÇÃO EXPERIMENTAL DE SÃO SIMÃO (Fazenda Santa Maria)



Povoamento de Pinus atingido por incêndios florestais



ESTAÇÃO EXPERIMENTAL DE ITAPEVA

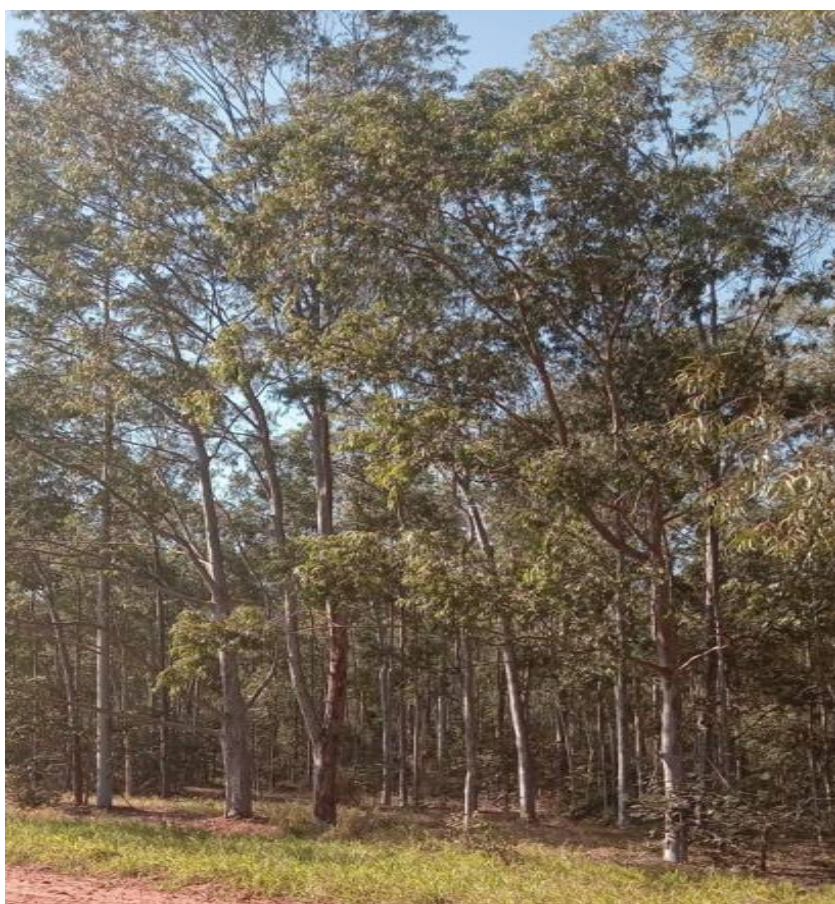


ESTAÇÃO ECOLÓGICA DE MARÍLIA (erradicação de *Eucalyptus citriodora* em atendimento ao Plano de Manejo).





ESTAÇÃO EXPERIMENTAL DE PARAGUAÇU PAULISTA (EEJG)



ESTAÇÃO EXPERIMENTAL DE SANTA RITA



ESTAÇÃO ECOLÓGICA DE ÁGUAS DE SANTA BARBARA

INVASÃO BIOLÓGICA DE *Pinus elliottii* var. *elliottii* EM ZONA RIPÁRIA DA UNIDADE.



A EMPRESA CONTRATADA SERÁ OBRIGADA A CORTAR TODOS OS REGENERANTES DE Pinus spp, INDIFERENTE O DIAMENTRO, DEVENDO ENTREGAR A ÁREA ROÇADA.



ESTAÇÃO EXPERIMENTAL DE ITARARÉ

FOTOS DA INVASÃO BIOLÓGICA COM *Pinus* spp. NAS ESCARPAS DA EEX ITARARÉ

Essa área já foi disponibilizada em vários certames, apesar de possuir árvores com diâmetros comercial os interessados alegam os altos custos com o corte e transporte da madeira em função da localização das árvores e a necessidade do uso de cabos de aço para a retirada das madeiras.

Um dos motivos desse lote ter desertado várias vezes foi a falta de uma análise dos riscos, baixo rendimento operacional e custos operacional.

Foto nº01 Ao fundo da foto pode observar um talhão comercial que atualmente está sendo resinado

