

O QUE VOCÊ PODE FAZER PARA AJUDAR AS ONÇAS- PINTADAS DO MOSAICO DE PARANAPIACABA?

Rejeite e denuncie a caça

A caça é um dos fatores mais importantes no declínio da espécie. Uma população pequena como a do Mosaico de Paranapiacaba, com cerca de 20 animais adultos, tem 100% de probabilidade de extinção em 100 anos se uma fêmea for morta em intervalos de alguns anos.

A caça dos outros animais, dos quais a onça-pintada se alimenta, força as onças a andarem mais em busca de alimentos e, às vezes, até a se alimentar de criações de gado vizinhas, aumentando suas chances de serem mortas em retaliação.

As onças precisam de grandes áreas bem protegidas para sobreviver e as áreas precisam das onças, também, para sobreviverem a longo prazo. E ambas precisam do apoio das pessoas.

Estimule o cuidado com a natureza e com os animais. Traga seus parentes e amigos para conhecer as Unidades de Conservação do Mosaico de Paranapiacaba.

Estar em contato com a natureza faz bem à saúde.



PARA SABER MAIS

ONÇAS-PINTADAS
(E OUTROS MAMÍFEROS AMEAÇADOS)
ICMBio, 2018. Livro vermelho da fauna brasileira
ameaçada de extinção. Volume 2: Mamíferos
[www.icmbio.gov.br/portal/images/stories/comunicacao/
publicacoes/publicacoes-diversas/livro_vermelho_2018_
vol2.pdf](http://www.icmbio.gov.br/portal/images/stories/comunicacao/publicacoes/publicacoes-diversas/livro_vermelho_2018_vol2.pdf)

FAUNA AMEAÇADA DE EXTINÇÃO NO MUNDO
Lista vermelha da IUCN
www.iucnredlist.org/

LEI DE CRIMES AMBIENTAIS
Lei 9605/1998
www.planalto.gov.br/ccivil_03/leis/L9605.htm

FUNDAÇÃO FLORESTAL
Unidades de Conservação Estaduais
[www.infraestruturameioambiente.sp.gov.br/
fundacaoflorestal](http://www.infraestruturameioambiente.sp.gov.br/fundacaoflorestal)

GUIA DE ÁREAS PROTEGIDAS
guiadeareasprotegidas.sp.gov.br



| Secretaria de Infraestrutura e Meio Ambiente

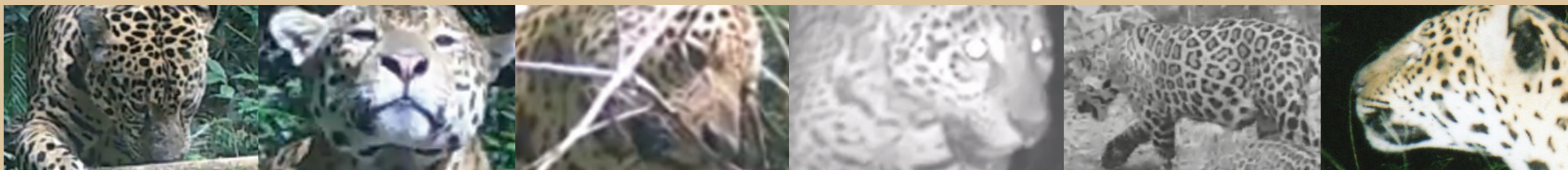
29 DE NOVEMBRO É O DIA
INTERNACIONAL DA ONÇA-PINTADA

PARA DENUNCIAR CRIMES AMBIENTAIS,
ENTRE NO SITE ABAIXO
[www.infraestruturameioambiente.sp.gov.br/
cfa/denuncias/](http://www.infraestruturameioambiente.sp.gov.br/cfa/denuncias/)

CADA ONÇA FAZ DIFERENÇA



AQUI É UM DOS POUCOS LOCAIS DA MATA ATLÂNTICA ONDE SE PODE TER O PRIVILÉGIO DE ENCONTRAR ESSAS PEGADAS. E COMO RESTAM POUCAS ONÇAS, ESSAS PEGADAS TÊM UMA GRANDE POSSIBILIDADE DE SER DE ALGUM BICHO CONHECIDO. **VEJA QUEM SÃO ELES.**



Escuro

De jovem correndo ao lado da mãe a um dos machos residentes, escuro é uma das estrelas do Mosaico de Paranapiacaba há oito anos.

Meio-Dia

Será que a natureza é mesmo uma luta contínua onde qualquer desvantagem significa a morte? Meio-Dia manca pesadamente há dois anos, mas não se entrega.

Ron-Ron

Apareceu este ano e ainda se dedica a farejar, nesse galinhão, os companheiros de trilha. Para os felinos, farejar é conhecer.

Dominó

Daqui a alguns meses, poderá ser a mãe das mais novas oncinhas do Mosaico, pois neste filme ela está em estro e é seguida pelo Meio-Dia.

Esperança

Simboliza, com suas duas filhotas Resistência e Redonda, a sobrevivência das onças-pintadas na Mata Atlântica.

Modesta

Tem mais de doze anos e ainda está bem. É uma das onças-pintadas mais velhas, sobreviventes na natureza, uma das mais vistas e fotografadas por pessoas... e muito mais. É possivelmente a mãe do Escuro.



O Mosaico de Paranapiacaba

Formado pelos Parques Estaduais Carlos Botelho, Intervales, Nascentes do Paranapanema e Petar, pela Estação Ecológica de Xitué e pela APA da Serra do Mar, é uma das áreas mais importantes da Mata Atlântica para a conservação da onça-pintada. Cada onça-pintada usa uma imensa área, percorrendo quase todo o Mosaico. Por isso, a integridade do Mosaico e a conservação de todas essas áreas é essencial para a sobrevivência de cada uma das onças-pintadas.

Como sabemos quem é quem

Cada onça-pintada tem um padrão único de rosetas.



Esperança

Modesta

Ron-Ron