

MAPA DE DANOS

01



Revisão Geral da Hidráulica.
Manutenções da caixa d'água,
registros que se apresentam
difícil acesso para manutenção,
inspeção da caixa de esgoto e
demais acessórios.

02



Revisão geral da elétrica.
As lâmpadas não apresentam
soquetes fixados no teto tendo
suas fiações elétricas expostas.
Os chuveiros possuem sistema
de aquecimento elétrico que não
se encontram em condições
adequadas, podendo ocasionar
acidentes.

03



Toda a pintura das superfícies de
madeira, os pilares
encontram-se desgastados e
apresentando umidade e risco a
estrutura da cobertura.
Assim como o calçamento lateral
apresenta desgaste e umidade,
devido ação do tempo.

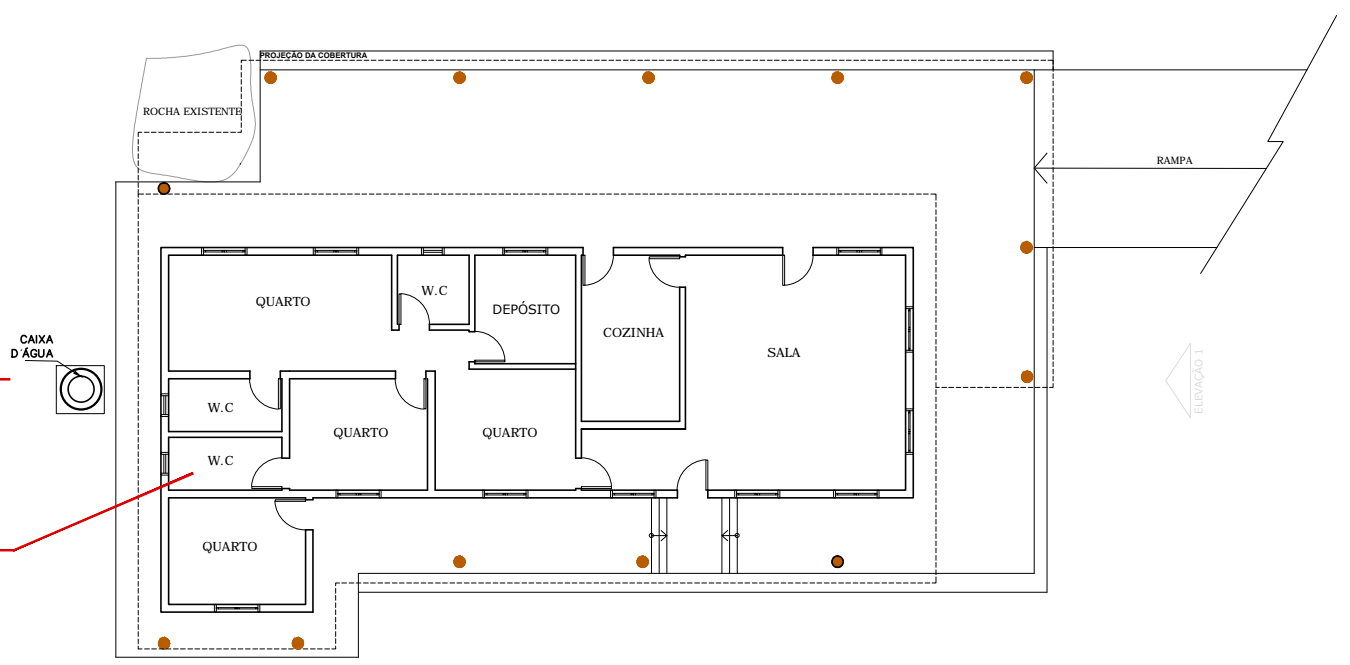
04



A estrutura do telhado atual é de
material amianto, necessitam de
troca total devido ao tempo e as
trincas, ocasionando o desgaste
do forro interno, que a
necessidade de troca geral.

01

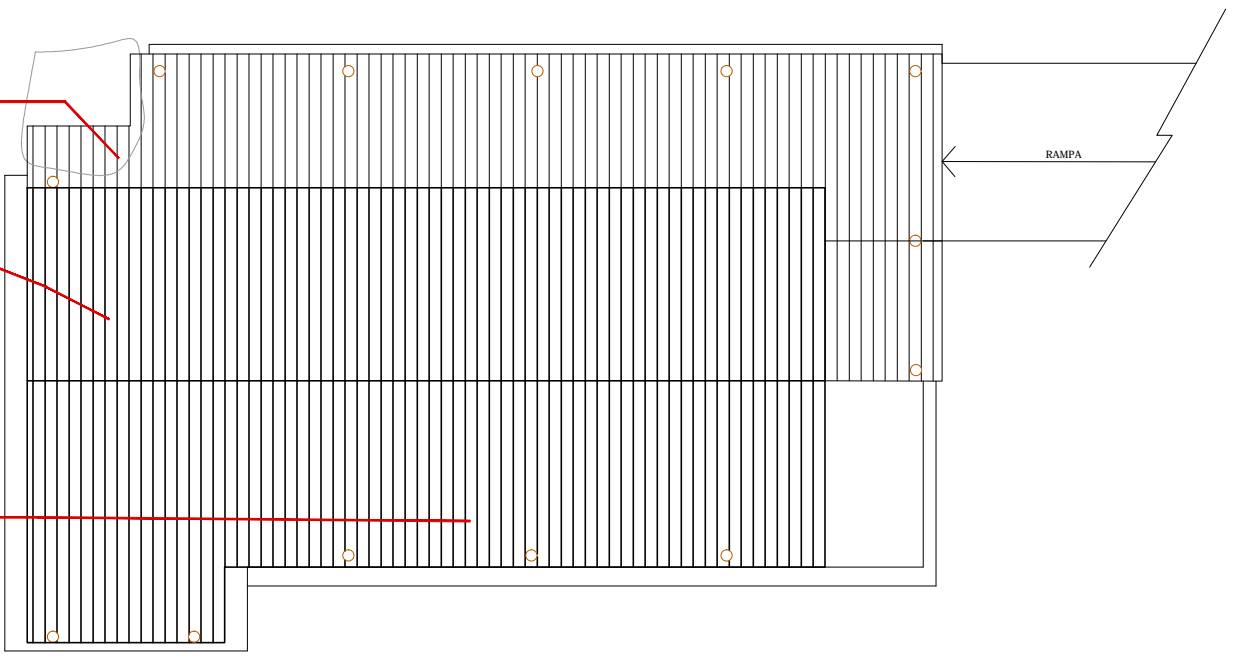
02




PLANTA HOSPEDARIA

04

03



PLANTA DE COBERTURA

 FUNDAÇÃO FLORESTAL	FUNDAÇÃO PARA CONSERVAÇÃO E A PRODUÇÃO FLORESTAL DO ESTADO DE SÃO PAULO SEI – Setor de Engenharia e Infraestrutura			
	HOSPEDARIA			
Projeto DANOS	Escala 1:200	Autor Arq. João Miguel Silva	Folha 04/06	Data Setembro/2018