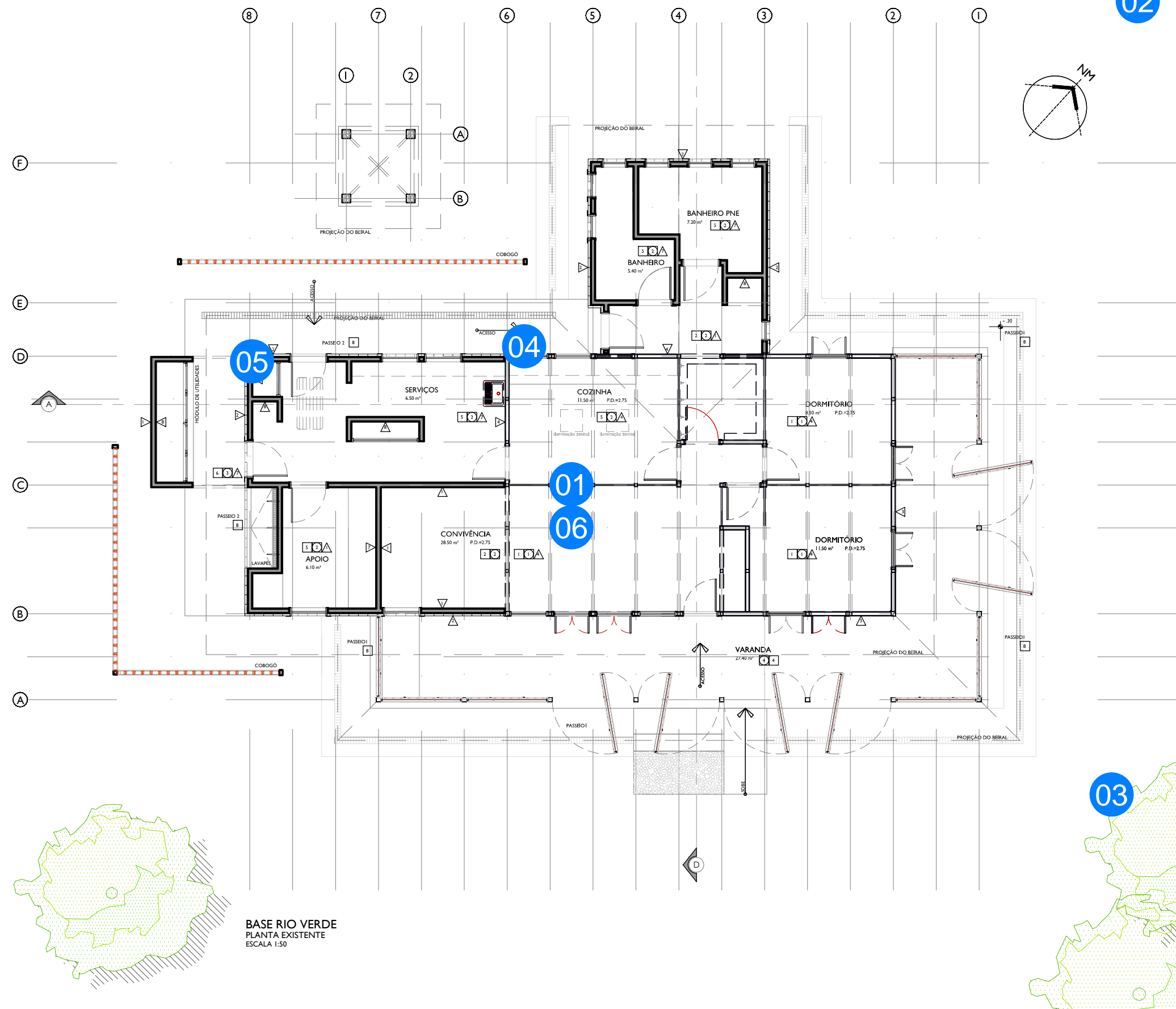


MAPA DE SERVIÇOS

- 01
- Revisão geral telhamento: telhas, estruturas e demais itens.
- 02
- Readequação do sistema de captação e distribuição hidráulica.
- 03
- Recuperação geral de todo o entorno da edificação com a supressão da vegetação existente e limpeza do mesmo.
- 04
- Instalação de um novo sistema de aquecimento.
- 05
- Revisão do sistema fotovoltaico e quadro de energia.
- 06
- Reposicionamento e adequação na instalação das placas solares.



 FUNDAÇÃO FLORESTAL	FUNDAÇÃO PARA CONSERVAÇÃO E A PRODUÇÃO FLORESTAL DO ESTADO DE SÃO PAULO SEI – Setor de Engenharia e Infraestrutura			
	CASA PESQUISADORES			
Projeto SERVIÇOS	Escala 1:100	Autor Est. Kathleen Tolentino	Folha 13/13	Data Março/2019