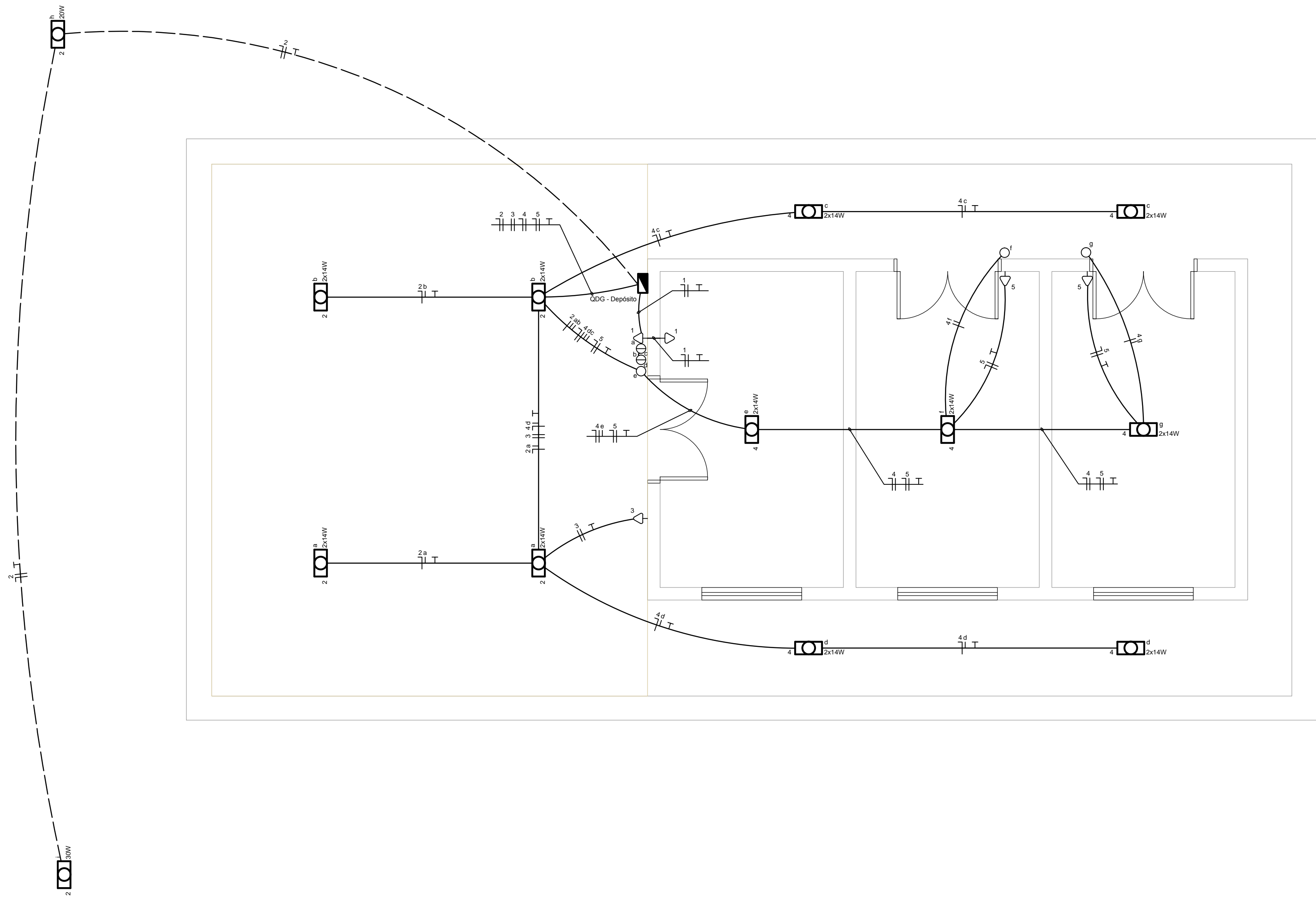


LEGENDA:

	- Luminária LED 2x14W
	- Refletor LED 30W
	- Interruptor de duas seções
	- Interruptor de uma seção
	- Tomada 130cm
	- Tomada 30cm Bifásica
	- Tomada 30cm
	- Quadro Geral de luz e força
	- Disjuntor a seco 10A 1P
	- Disjuntor a seco 10A 2P
	- Solid line
	- Neutro, Fase, Retorno, Terra



Notas Gerais:

- Todo o projeto de Instalações Elétricas segue a norma NBR 5410:2015 - Instalações Elétricas de Baixa Tensão. Até 1000 V para CA e até 1500 V para CC;
- Para a fiação não indicada de iluminação considerar # 1,5 mm²;
- Para a fiação não indicada de tomadas considerar # 2,5 mm²;
- Para o eletroduto não indicado considerar Ø 3/4";
- Todas as tomadas e luminárias metálicas deveram ser obrigatoriamente aterradas.



FUNDAÇÃO FLORESTAL
FUNDAÇÃO PARA CONSERVAÇÃO E A PRODUÇÃO FLORESTAL DO ESTADO DE SÃO PAULO
SEI - Setor de Engenharia e Infraestrutura

Unidade de Conservação/Local

PE - RIO TURVO
Cajati

TÍTULO

Garagem - Instalações Elétricas

Projeto
Eng. Raimundo Ferreira

Desenho
Est. Victoria Lana

Data
JUN.2018

Responsável Técnico/Assinatura e Carimbo

SEI/Assinatura e Carimbo

Projeto
Executivo

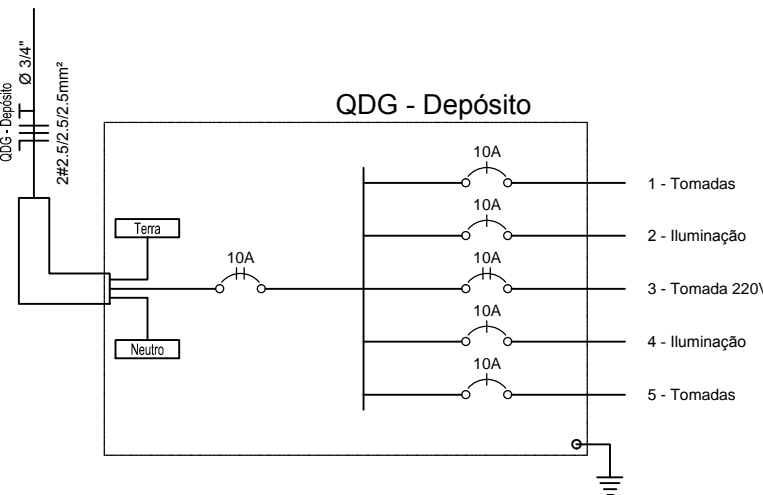
Escala
1:50

arquivo
PE IE-01 - PE Rio Turvo - Garagem.dwg

Folha
PE101 - IE

Quadro de Cargas

QDG - Depósito													
Circ.	Descrição	Iluminação LED			Tomadas	Pot.	Pot.	Demanda	Fat.	Corr.	Fases	Prot.	Cond.
		2x14W	30W	300W		(W)	(VA)	(%)	Pot.	(A)		(A)	(mm²)
1	Tomadas			2		600,0	750,0	100%	0,80	5,91	1	10A	2,5
2	Iluminação	4	2			112,0	124,4	100%	0,90	0,98	1	10A	1,5
3	Tomada 220V			1		300,0	375,0	100%	0,80	1,70	2	10A	2,5
4	Iluminação	7				196,0	217,8	100%	0,90	1,71	1	10A	1,5
5	Tomadas			2		600,0	750,0	100%	0,80	5,91	1	10A	2,5
RES.	Circuito Reserva												
RES.	Circuito Reserva												
Total		11	2	5		1808,0	2217,2						
Aliment.	C=10m QT=2%					1672,7	2051,2	70%	0,82	6,50	2	10A	2,5
Potência Demandada: 70% (1.170,9 W) (1.435,9 VA)													
Corrente nas Fases: A=9,3A B=8,6A													



Lista de Materiais

Num.	Código	Descrição	Und.	Quant.	Dimensão
1	PECCX2X4	Caixa 2x4	pc	7	
2	445	Caixa 4x4	pc	1	
3	PECCX6S	Caixa Sextavada	pc	11	
4	3355	Conjunto Bucha-Arueia - Rígido	pc	40	3/4"
5	12	Curva roscável macho - Rígido	pc	14	3/4"
6	DS15F1	Disjuntor a seco	pc	1	1P15A
7	DS20F1	Disjuntor a seco	pc	1	1P20A
8	DS60F2	Disjuntor a seco	pc	1	2P60A
9	DS25F2	Disjuntor a seco	pc	2	2P25A
10	DS10F1	Disjuntor a seco	pc	6	1P10A
11	DS6F2	Disjuntor DR 30mA	pc	1	2P6A
12	DS10F2	Disjuntor DR 30mA	pc	1	2P10A
13	DS6F1	Disjuntor DR 30mA	pc	2	1P6A
14	DS10F1	Disjuntor DR 30mA	pc	2	1P10A
15	14.02.188,4	Eletroduto Rígido	m	92,74	3/4"
16	3000	Fio cabo 750 V - PVC	m	165,97	2,5 mm²
17		Fio cabo 750 V - PVC	m	182,87	1,5 mm²
18		Fluorescente 2x14W no teto (embutido)	pc	11	
19		Interruptor de duas seções	pc	2	
20		Interruptor de uma seção	pc	3	
21	13	Luva roscável - Rígido	pc	28	3/4"
22		Quadro Geral de luz e força	pc	1	
23		Tomada baixa 30cm	pc	4	
24		Tomada baixa 30cm Bifásica	pc	1	



GOVERNO DO ESTADO
SÃO PAULO
Secretaria do Meio Ambiente