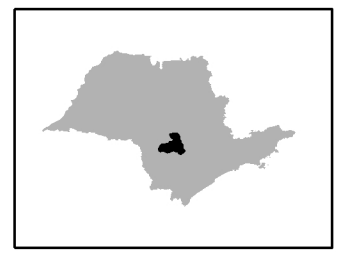


# Pontos turísticos na APA Corumbataí, Botucatu e Tejuapá Perímetro Botucatu



**Legenda**

- Pontos potencialmente turísticos
- Trechos de interesse paisagístico
- Rede hidrográfica
- Ferrovia
- Via estadual pista dupla
- Via estadual pista simples
- Via estadual não pavimentada
- Via municipal pavimentada
- Via municipal não pavimentada
- Perímetro da APA

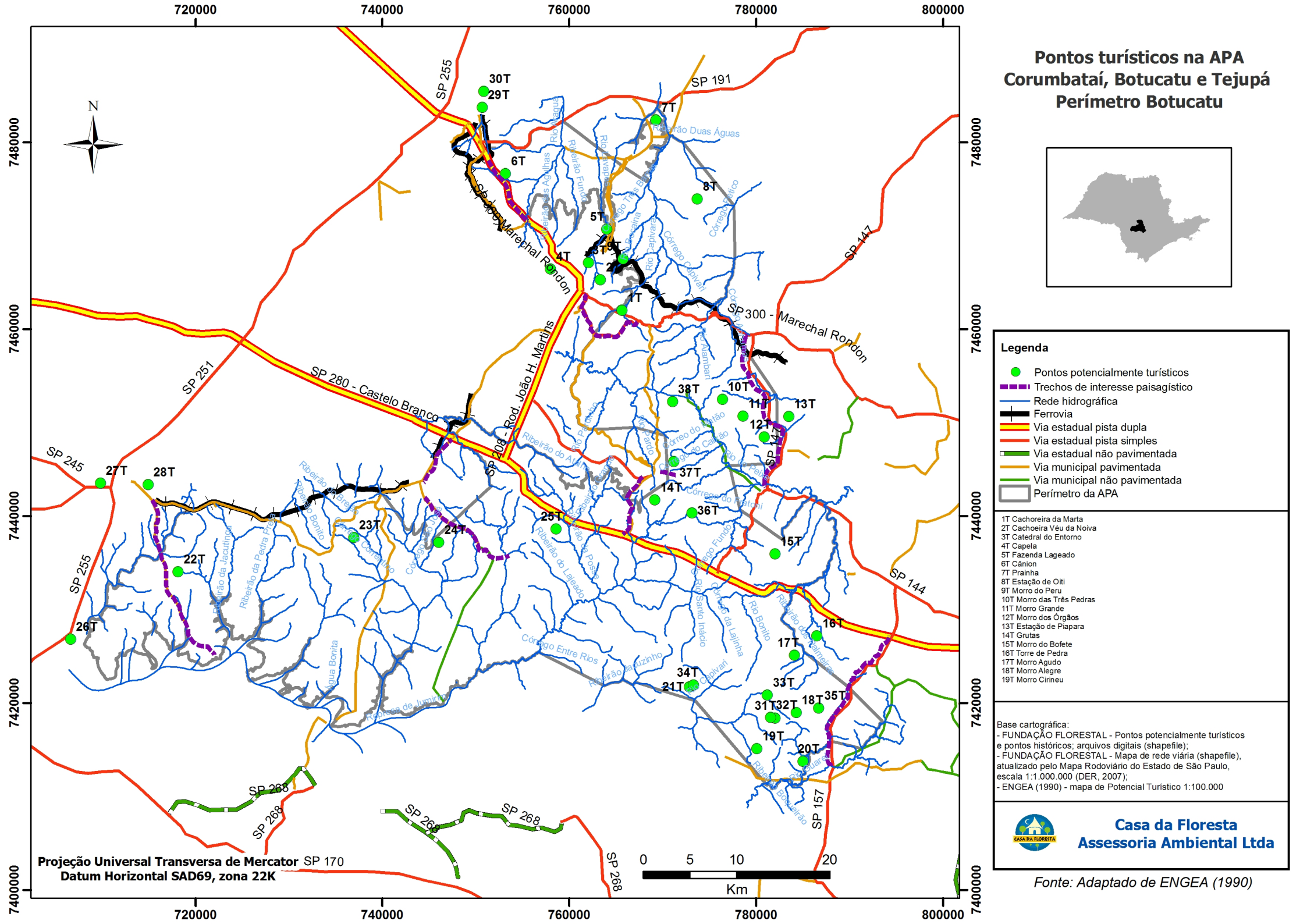
- 1T Cachoeira da Marta
- 2T Cachoeira Vêu da Noiva
- 3T Catedral do Entorno
- 4T Capela
- 5T Fazenda Lageado
- 6T Cânion
- 7T Prainha
- 8T Estação de Oiti
- 9T Morro do Peru
- 10T Morro das Três Pedras
- 11T Morro Grande
- 12T Morro dos Órgãos
- 13T Estação de Piapara
- 14T Grutas
- 15T Morro do Bofete
- 16T Torre de Pedra
- 17T Morro Agudo
- 18T Morro Alegre
- 19T Morro Cirineu

Base cartográfica:  
 - FUNDAÇÃO FLORESTAL - Pontos potencialmente turísticos e pontos históricos; arquivos digitais (shapefile);  
 - FUNDAÇÃO FLORESTAL - Mapa de rede viária (shapefile), atualizado pelo Mapa Rodoviário do Estado de São Paulo, escala 1:1.000.000 (DER, 2007);  
 - ENGEA (1990) - mapa de Potencial Turístico 1:100.000



**Casa da Floresta**  
Assessoria Ambiental Ltda

Fonte: Adaptado de ENGEA (1990)



Projeção Universal Transversa de Mercator  
Datum Horizontal SAD69, zona 22K