

Pontos arqueológicos, turísticos e históricos na APA Corumbataí Botucatu e Tejuapé. Perímetro Botucatu

Legenda

- Sítios arqueológicos
- Bens históricos
- Pontos potencialmente turísticos
- Trechos de interesse paisagístico
- Rede hidrográfica
- Ferrovia
- Via estadual pista dupla
- Via estadual pista simples
- Via estadual não pavimentada
- Via municipal pavimentada
- Via municipal não pavimentada
- Perímetro da APA

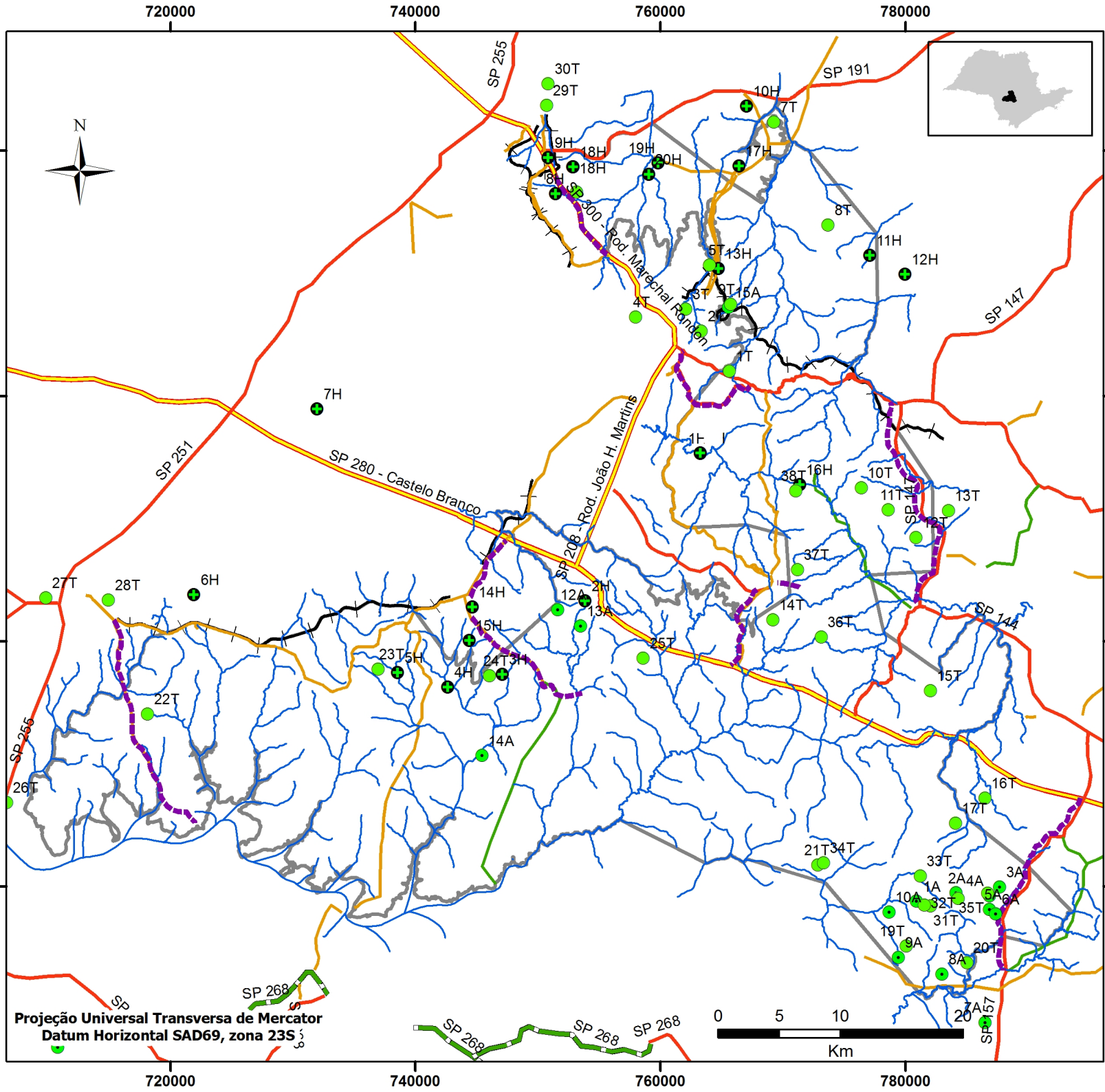
Pontos Históricos	Sítios Arqueológicos
1H UHE Rio Pardo	1A Abrigo Sarandi
2H Faz. Serra Linda	2A Sítio Pau Papudo
3H Faz. Ibitira	3A Sítio Areia Branca III
4H Faz. Sta. M ^a da Barra	4A Sítio Areia Branca I
5H Faz. São Pedro	5A Sítio Catanduva I
6H Fórum de Avaré	6A Sítio Catanduva II
7H UHE do Bacchi	7A Sítio São Pedro
8H Estação de Toledo	8A Sítio Areia Branca II
9H Estação de Igualdade	9A Sítio Voçoroca
10H Estação de Vitoriana	10A Sítio da Baleia
11H Estação de Oiti	11A Sítio Avaré
12H Estação Piapara	12A Sítio Cicivizzo
13H Faz. Lageado	13A Sítio Monte Verde
14H Centro Histórico de Itatinga	14A Sítio Boa Esperança
15H Casarão Santa Maria	15A Sítio do Peru
16H Pouso do Divino	
17H Fazenda Serra Negra	
18H Fazenda Belo Horizonte	
19H Fazenda Lourdes	
20H Fazenda Sta. Maria do Araquá	

Pontos Potencialmente Turísticos	
1T Cachoeira da Marta	20T Prainha
2T Cachoeira Vêu da Noiva	21T Morro Fortaleza
3T Catedral do Entorno	22T Serra do Pico Alto
4T Capela	23T Fazenda São Pedro
5T Fazenda Lageado	24T Fazenda Ibiçuira
6T Cânion	25T Morro Pedra Branca
7T Prainha	26T Camping Municipal
8T Estação de Oiti	27T Recinto de Exposições
9T Morro do Peru	28T Horto Florestal
10T Morro das Três Pedras	29T Procissão de Corpus Christi
11T Morro Grande	30T Clube de Campo Água Nova
12T Morro dos Órgãos	31T Pedra do Monge
13T Estação de Piapara	32T Morro da Baleia
14T Grutas	33T Cachoeira do Dito
15T Morro do Bofete	34T Morro Fortaleza
16T Torre de Pedra	35T Morro Pau Papudo
17T Morro Agudo	36T Venda Vivian
18T Morro Alegre	37T Pico do Lauro Favorito
19T Morro Cirineu	38T Mirante das Três Pedras

Base cartográfica:
 - FUNDAÇÃO FLORESTAL - Pontos potencialmente turísticos e pontos históricos; arquivos digitais (shapefile);
 - FUNDAÇÃO FLORESTAL - Mapa de rede viária (shapefile), atualizado pelo Mapa Rodoviário do Estado de São Paulo, escala 1:1.000.000 (DER, 2007);
 - ENGEA (1990) - mapa de Patrimônio Arqueológico e Histórico, 1:50.000;
 - ENGEA (1990) - mapa de Potencial Turístico, 1:100.000


Casa da Floresta
Assessoria Ambiental Ltda

Fonte: Adaptado de ENGEA (1990)



Projeção Universal Transversa de Mercator
 Datum Horizontal SAD69, zona 23S