



Mas, na Juréia...

1958

•...

1987

•Criação da Estação Ecológica da Jureia Itatins (Lei nº 5.649 de 28/04/1987)

2000

•Organização do Sistema Nacional de Unidades de Conservação - SNUC (novas categorias) (Lei nº 9.985, de 18 de julho de 2000)

2006

•Criação do Mosaico de Unidades de Conservação da Jureia Itatins (Lei nº 12.406, de 12 de dezembro de 2006)
•Transferência da administração das Ucs para a Fundação Florestal (SIEFLOR)

2008

•Inicia processo de elaboração do Plano de Manejo

2009

•1° ADIN nº. 153.336-0/5-00, julgada procedente em 10/06/2009, extingue o Mosaico e interrompe processo de elaboração do Plano de Manejo

2013

•Recriação do Mosaico de Unidades de Conservação da Juréia-Itatins (Lei Estadual nº. 14.982, de 08 de abril de 2013)

2014

• 2° ADIN nº 0199748-62.2013.8.26.0000, a qual foi julgada improcedente e Lei Estadual nº. 14.982, de 08 de abril de 2013 volta a vigorar
• Criação do SIGAP (Decreto nº 60.302, 27/03/2014) - Art. 22 Conselho deverá ser instituído por Resolução da Secretário do Meio Ambiente

2015

•Retomada do Plano de Manejo

Do que trataremos hoje

- ✓ PLANO DE MANEJO - Retomada
- ✓ CONSELHO GESTOR - Informes
- ✓ PROJETO BID - Recursos do Mosaico

Retomada dos Conselhos

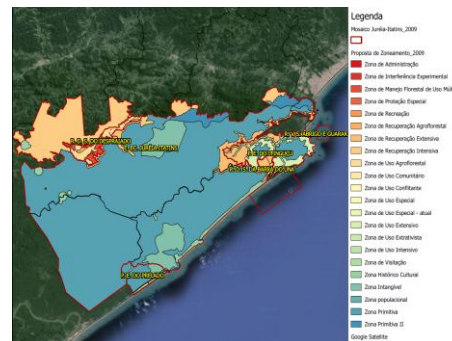
- **SIGAP Decreto nº60.302/2014- Art. 22** estabelece que a instituição do conselho deverá ser por Resolução do Secretário do Meio Ambiente;

- **Encaminhamento:**

Alteração encaminhada ao Governador do Estado de São Paulo, retornando a competência da instituição dos Conselhos aos Órgãos Gestores.



Plano de Manejo



- Em junho de 2009 ADIN foi julgada procedente
- O Mosaico foi extinto
- A elaboração do PM foi interrompida
- Nova ADIN está em trâmite no Supremo Tribunal Federal
- Etapa em que o processo foi interrompido: **Zoneamento**

Relembrando...

Segundo o SNUC, Plano de Manejo

- **É documento técnico**
- **Deve atender os objetivos da UC**
- **Estabelecer o zoneamento**
- **Definir as normas**
- **Definir os programas e a forma da gestão**

É obrigatório para todas as UCs
Deve ser feito pelo órgão gestor
de forma participativa

Tem força de Normativa

Plano de Manejo

O que já temos:

- ▶ Recursos complementares alocados
- ▶ Relatórios, Zoneamento e alguns programas produzidos até 2009
- ▶ Lista curta das 6 empresas definidas (Tramitty, Walm, Sociedade das Aguas/Mater Natura, Hydria/Ecofuturo/Bioveritas, Instituto Ekos Brasil, Arcadis)
- ▶ Propostas até dia 25/09
- ▶ Resultado até 15/10

O que deve ser feito:

- ▶ Escolher os representantes para acompanhamento do processo junto ao GTC

Plano de Manejo

Grupo Técnico de Coordenação - GTC:

FF + Contratada

Responsável pela Coordenação e Supervisão

Acompanhamento do GTC:

5 representantes locais – 1 por UC

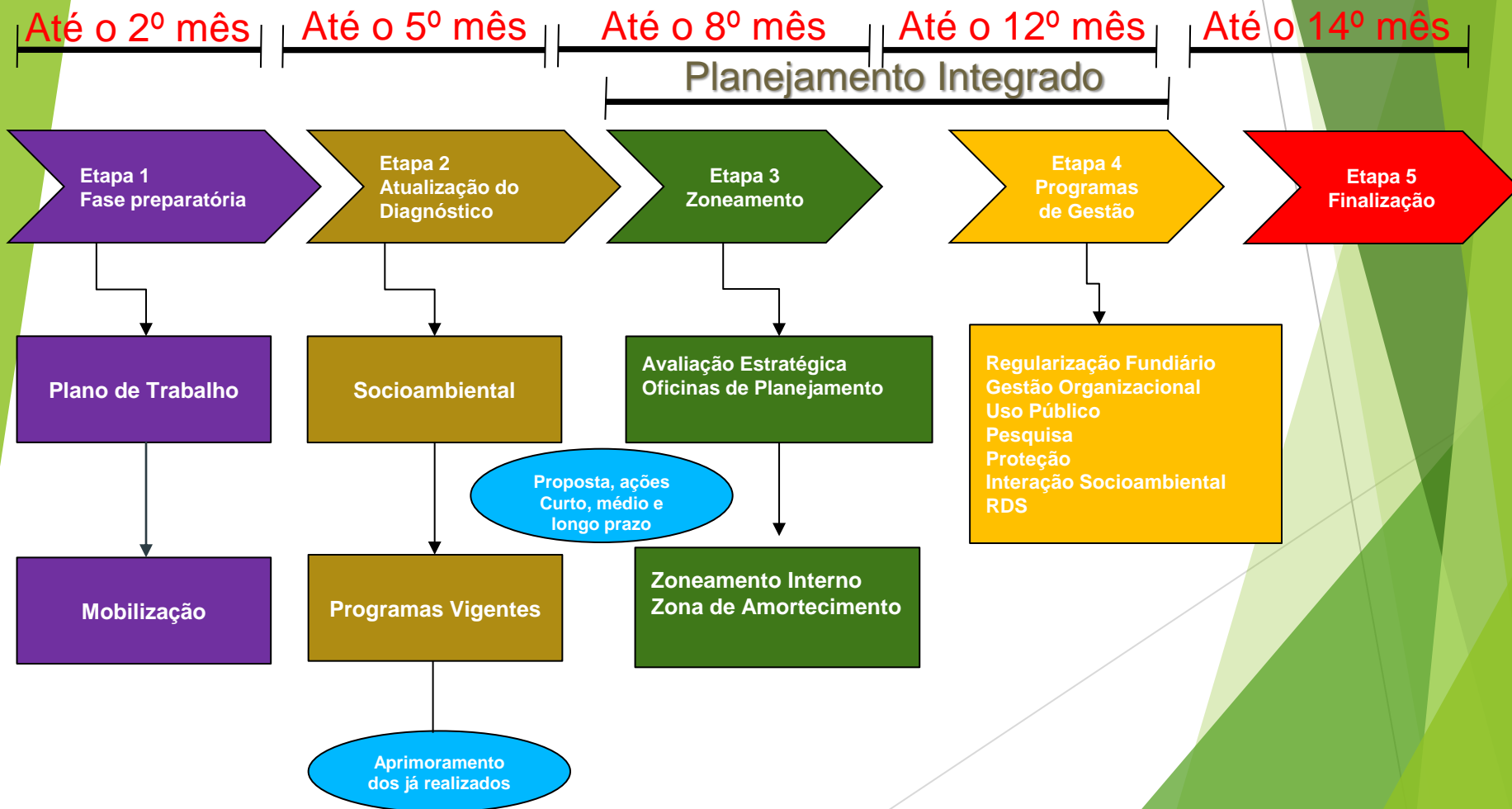
Responsáveis pela interlocução com a comunidade



Plano de Manejo

Etapas e Cronograma das Atividades:

DEZ/2016



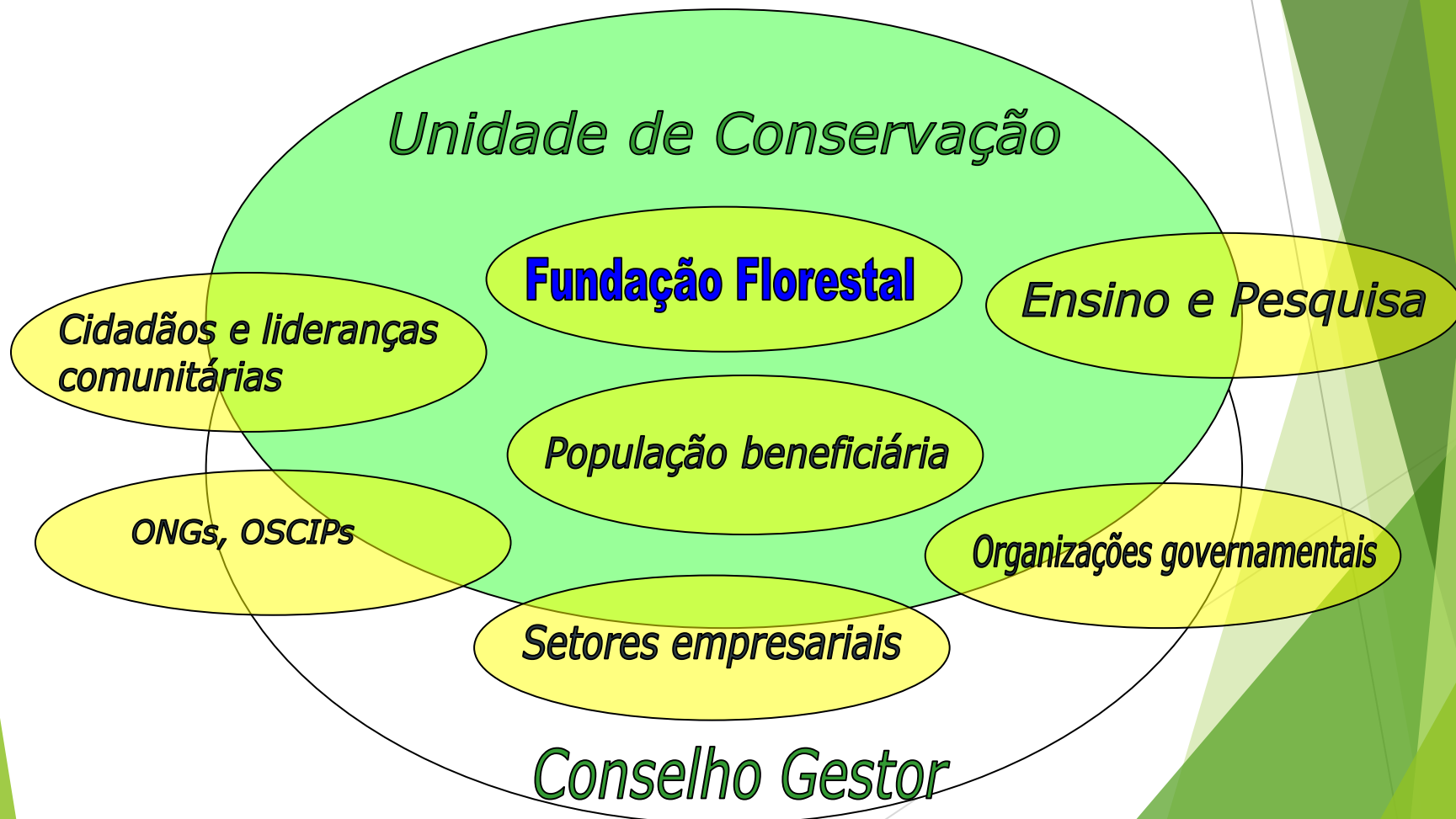
Plano de Manejo

Etapas

- **Diagnóstico:** Atualização dos estudos já realizados, considerando a análise de dados secundários produzidos nos últimos seis anos.
- **Zoneamento:** Será elaborado, a partir da proposta finalizada em 2009, trazendo discussão e repactuação por UC e entorno imediato, através do planejamento participativo e integrado
- **Programas:** A partir das propostas finalizadas em 2009, das propostas dos especialistas contratados por este TdR e da avaliação estratégica, devem ser formulados os Programas com suas propostas iniciais que, em seguida, serão submetidas às Oficinas.
- **Finalização:** Plano editado com adequações e revisões caso seja necessário.
- **Aprovação:** Submeter ao CONSEMA para UC's de PI, em caso das RDS o Conselho Deliberativo aprova

PROCESSO PARTICIPATIVO ENVOLVIMENTO DO CONSELHO E DAS COMUNIDADES

Compromisso com a construção de consensos entre os atores e os objetivos das Unidades de Conservação



Como está previsto no TdR

- ▶ Acompanhamento por 5 Representantes locais
- ▶ 27 Oficinas
 - ▶ 6 Oficinas de mobilização - início do processo - aprimoramento do plano de trabalho
 - ▶ 6 Oficinas de dois dias cada uma - Zoneamento interno e Zona de Amortecimento (etapa 3)
 - ▶ 1 Oficina - Zoneamento do Mosaico (etapa 3)
 - ▶ 9 Oficinas para formatação dos programas de gestão (etapa 4)
 - ▶ 5 Reuniões Conclusivas para o fechamento do Plano (etapa 4)

OBS.: Está previsto no TdR a realização de mais oficinas se forem necessárias

Além disso...

- ▶ 1 Reunião Técnica para discutir o Programa de Regularização Fundiária
- ▶ Seminário Gestão de Mosaico
 - ▶ Participação de Gestores de outros Mosaicos, como debatedores
 - ▶ Aberto para público amplo
 - ▶ Bases para gestão integrada e formação do Conselho do Mosaico

O TdR está disponível para consulta

Projeto BID

Execução até
DEZ/2016

Montante de Recursos BID e Matriz de Resultados do Projeto - 2015-2016

- ▶ R\$ 14 milhões para Proteção Integral
 - ▶ Obras diversas (alojamentos, bases, centro de EA e infraestrutura básica - saneamento, elétrica)
 - ▶ Projeto e **implantação de trilhas para o Mosaico**
 - ▶ Serviços de vigilância e Monitoria para o Mosaico
 - ▶ **Plano de Manejo para o Mosaico**
 - ▶ **Capacitação para o Mosaico (gestores e comunidades)**
 - ▶ **Acessos - Estrada do Despraiado está contida nesse recurso**
- ▶ R\$ 8 milhões para Uso Sustentável - RDS
 - ▶ **Planos de uso sustentável para cada RDS, projeto e implantação**
 - ▶ **Obras e equipamentos para o Centro de Convivência (espaço do Conselho - Centro Comunitário)**
 - ▶ **Saneamento básico, elétrica e comunicação**
 - ▶ **Monitoramento, Comunicação e Divulgação para o Mosaico**
 - ▶ **Plano de Recuperação Ambiental para cada RDS**

Processo Participativo

Participação esperada

▶ Plano de Manejo

▶ Na Unidades de Proteção Integral - PE Itinguçu, PE Prelado e EE Juréia-Itatins

- ▶ Participação ampla de todos os interessados nas Oficinas
- ▶ Criação de Câmara Temática no Conselho para acompanhamento da elaboração do Plano
- ▶ Acompanhamento do GTC por representantes escolhidos pelo Conselho ou pelas comunidades locais - 1 por UC

▶ Nas RDS

- ▶ Participação ampla da população beneficiária, demais membros do Conselho e colaboradores nas Oficinas
- ▶ Participação ativa da população beneficiária na construção dos programas de gestão
- ▶ Criação de Câmara Temática no Conselho para acompanhamento da elaboração do Plano
- ▶ Acompanhamento do GTC por representantes escolhidos pela população beneficiária - 1 por UC

Proposta de prazo para encaminhamento aos Gestores da definição dos representantes: até 15/10

Processo Participativo

Participação esperada

▶ Ações para o Mosaico

- ▶ Implantação de trilhas - 8,5 km de trilhas já definidas em áreas de domínio público - PE Itinguçu, EE Juréia Itatins e RDS Barra do Una
 - ▶ Definição da acessibilidade e interpretação das trilhas
 - ▶ UCs de Proteção Integral: 1 representante por UC escolhido pelo Conselho ou pelas comunidades locais interessadas
 - ▶ RDS Barra do Una: 1 representante da população beneficiária
- ▶ Capacitação para o Mosaico (gestores e comunidades)
 - ▶ Definição dos interesses e prioridades (cursos a serem realizados)
 - ▶ UCs de Proteção Integral: 1 representante por UC escolhido pelo Conselho ou pelas comunidades locais interessadas
 - ▶ RDS: 1 representante da população beneficiária por UC
- ▶ Proposta de prazo para encaminhamento ao Gestor da definição dos representantes: 1 mês

Processo Participativo

Participação esperada

- ▶ Ações para as RDS
 - ▶ Planos de uso sustentável para cada RDS, projeto e implantação
 - ▶ Obras e equipamentos para o Centro de Convivência (espaço do Conselho - Centro Comunitário)
 - ▶ Saneamento básico, elétrica e comunicação
 - ▶ Monitoramento, Comunicação e Divulgação para o Mosaico
 - ▶ Plano de Recuperação Ambiental para cada RDS
- ▶ Definição pela população beneficiária sobre a forma de execução, simultânea à elaboração do plano de manejo
- ▶ Proposta de prazo para encaminhamento ao Gestor da definição dos representantes: 1 mês

É super importante que **TODOS** participem
ativamente da construção do Plano de Manejo e
das demais ações!

MUITO OBRIGADO!

Equipe da Fundação Florestal