

ANEXO 8

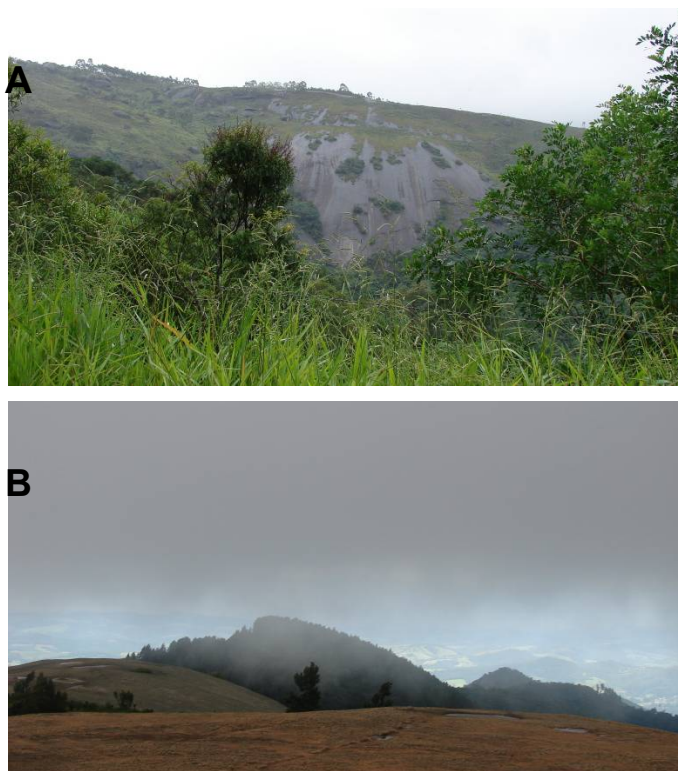


Foto 1. Afloramento rochoso da Pedra do Coração (B) e da Pedra Grande (C) na gleba II.



Foto 2. Afloramento rochoso no corte da estrada.



Foto 3. Matacões.

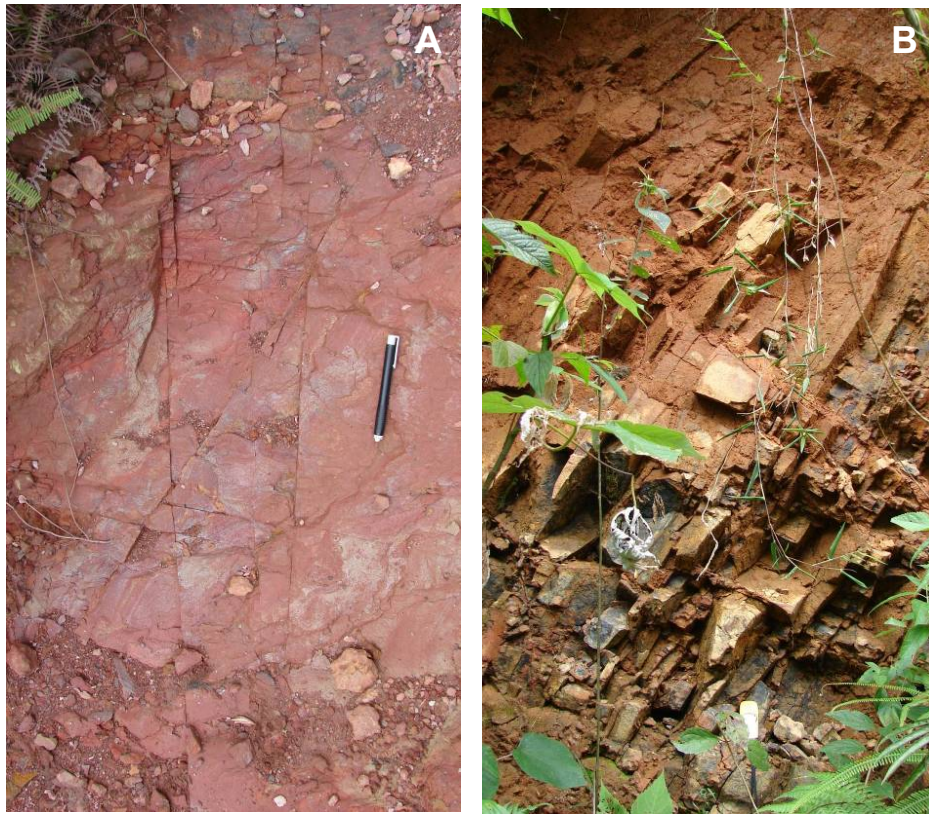


Foto 4. Falhamentos nas rochas de uma estrada (A) e de um perfil (B).



Foto 5. Paisagens do Domínio dos Mares de Morros.



Foto 6. Processos erosivos relacionados à ocupação antrópica: deslizamentos (A e B) e erosão linear (C e D).



Foto 7. Cicatrizes de erosão na encosta em vegetação rasteira



Foto 8. Áreas com plantios de eucalipto na colina (A) e no canal do curso intermitente (B).

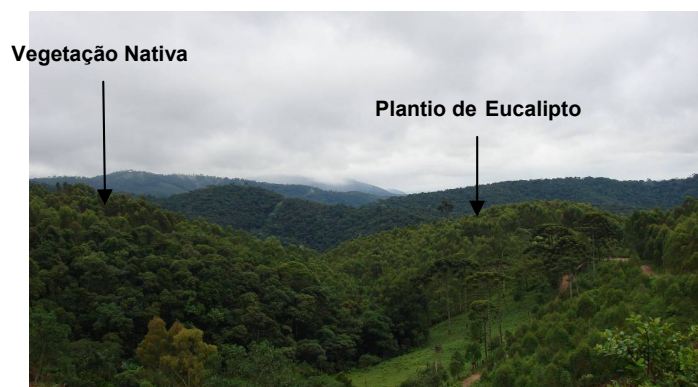


Foto 9. Plantios de eucalipto intercalado à vegetação nativa.



Foto 10. Desbarrancamento na margem do curso d'água

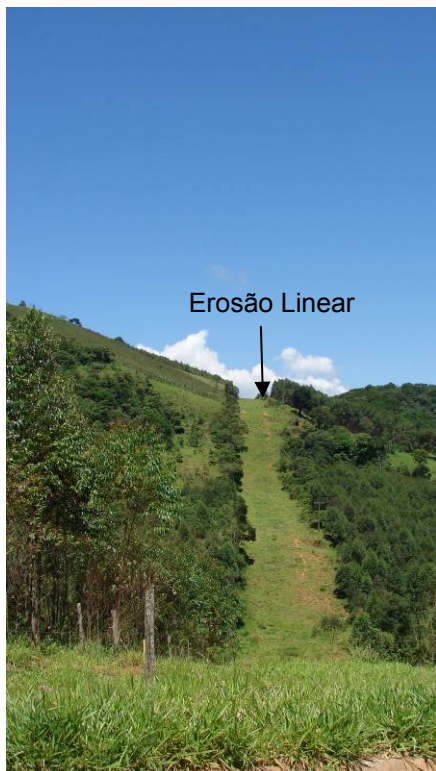


Foto 11. Erosões Lineares nos dutos da Petrobrás.