

ANEXO 20



Foto 1: *Diphylla ecaudata* espécie de morcego na categoria vulnerável no estado de São Paulo, registrada na Gleba 2 e entorno.



Foto 2: *Myotis ruber* espécie ameaçada na categoria vulnerável para o Brasil, registrada na Gleba 1 e no entorno.



Foto 3: *Carollia perscillata* capturado nas Glebas I e 2.



Foto 4: *Sturnira lilium* capturadas na Gleba I. Foto de cima, indivíduo em estágio não reprodutivo.
Foto de baixo, indivíduo em estágio reprodutivo.



Foto 5: *Artibeus fimbriatus* capturado na Gleba I.

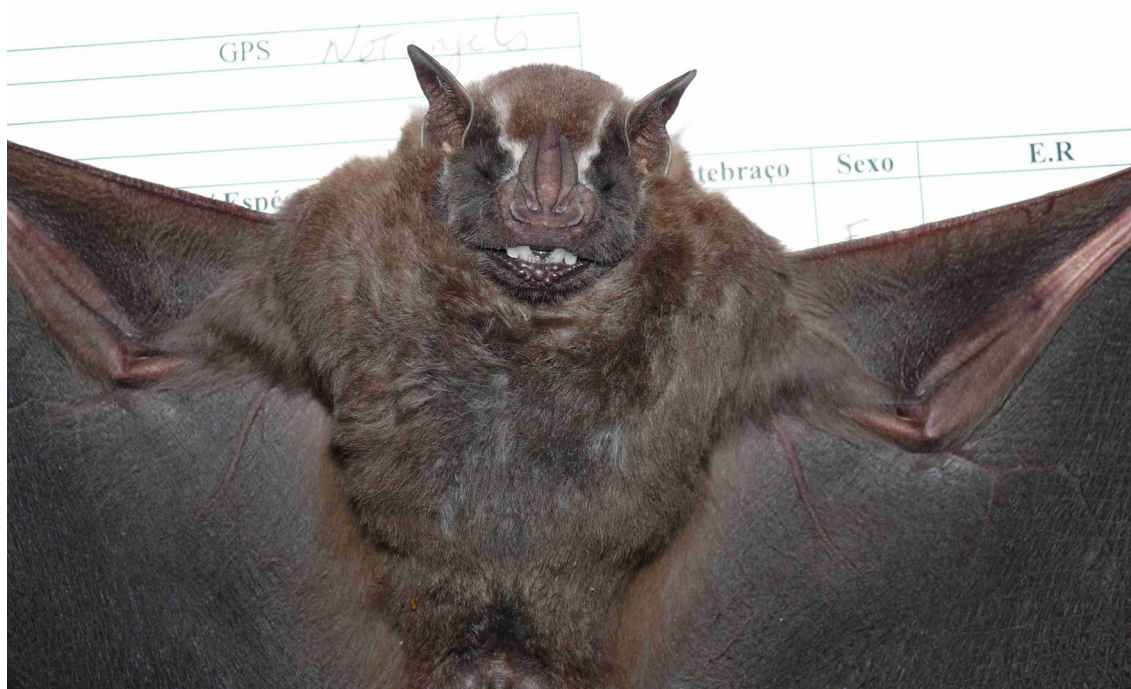


Foto 6: *Artibeus lituratus* capturado na Gleba I.



Foto 7: *Platyrrhinus lineatus* capturado na Gleba 1. V



Foto 8: *Desmodus rotundus* capturado na Gleba 2.



Foto 9: *Histiotus velatus* capturado na Gleba 2.



Foto 10: *Myotis nigricans* capturado na Gleba 2.