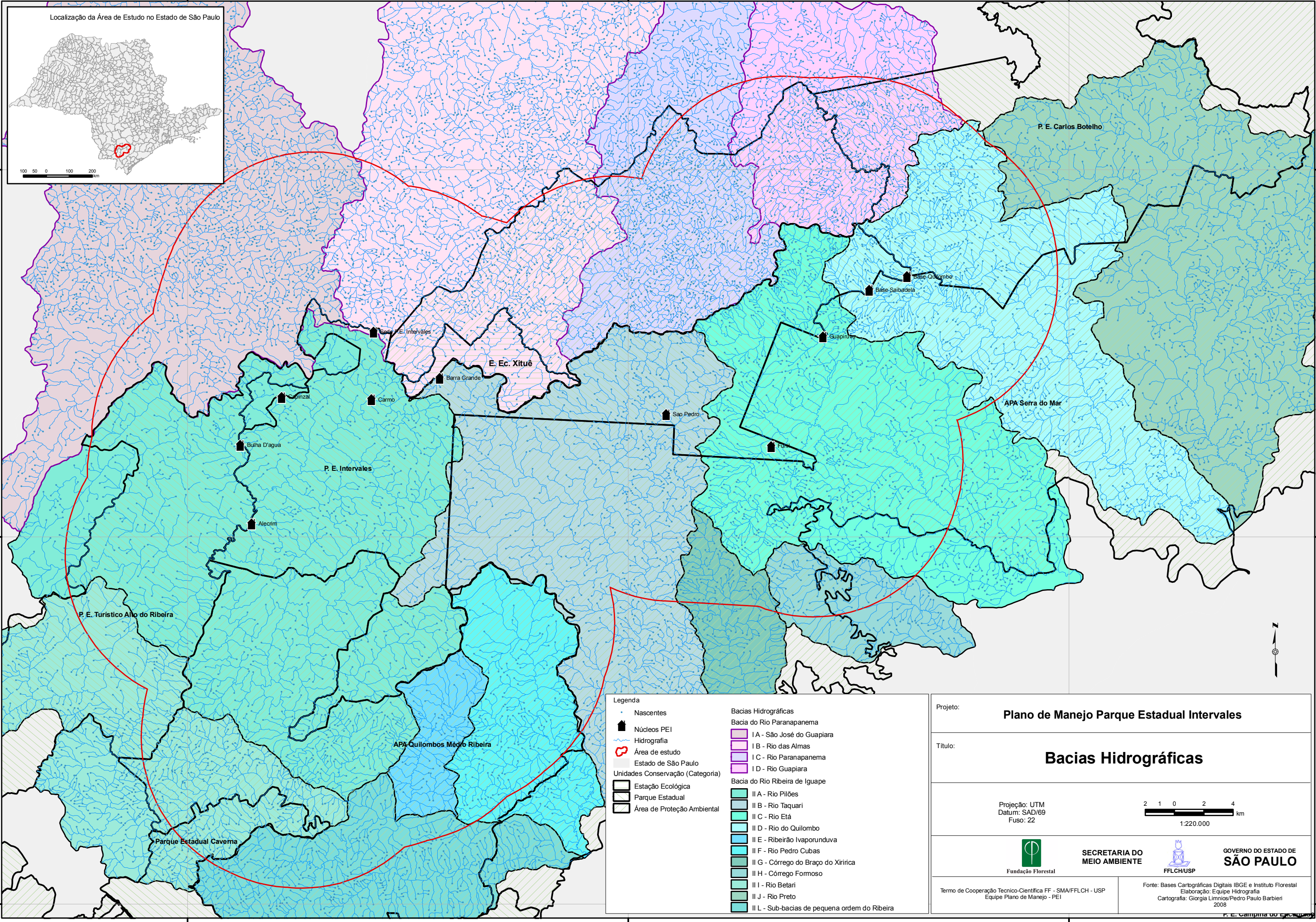


749950

779950

809950



Legenda

- Nascentes
- Núcleos PEI
- Hidrografia
- Área de estudo
- Estado de São Paulo
- Unidades Conservação (Categoria)
- Estação Ecológica
- Parque Estadual
- Área de Proteção Ambiental

Bacias Hidrográficas

Bacia do Rio Paranapanema

- I A - São José do Guapiara
- I B - Rio das Almas
- I C - Rio Paranapanema
- I D - Rio Guapiara

Bacia do Rio Ribeira de Iguape

- II A - Rio Pilões
- II B - Rio Taquari
- II C - Rio Etá
- II D - Rio do Quilombo
- II E - Ribeirão Ivaporunduva
- II F - Rio Pedro Cubas
- II G - Córrego do Braço do Xiririca
- II H - Córrego Formoso
- II I - Rio Betari
- II J - Rio Preto
- II L - Sub-bacias de pequena ordem do Ribeira

Projeto: **Plano de Manejo Parque Estadual Intervales**

Título: **Bacias Hidrográficas**

Projeção: UTM
Datum: SAD/69
Fuso: 22

2 1 0 2 4 km
1:220.000

Fundação Florestal

SECRETARIA DO MEIO AMBIENTE

FFLCH/USP

GOVERNO DO ESTADO DE SÃO PAULO

Termo de Cooperação Técnico-Científica FF - SMA/FFLCH - USP
Equipe Plano de Manejo - PEI

Fonte: Bases Cartográficas Digitais IBGE e Instituto Florestal
Elaboração: Equipe Hidrografia
Cartografia: Giorgia Limnios/Pedro Paulo Barbieri
2008

749950

779950

809950

7274970

7274970