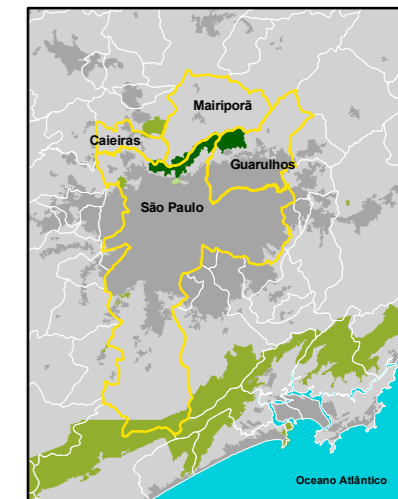
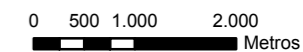


Localização da Área de Estudo



Escala Gráfica:



Escala Numérica:

1:75.000

Convenções Cartográficas

- Hidrografia
- Sistema Viário Principal
- Sistema Viário Secundário
- Limite do Parque Estadual da Cantareira
- Limite do Parque Estadual Alberto Löfgren
- Sub-bacias Hidrográficas
- Bacias Hidrográficas
- Áreas Críticas**
- Captação Irregular
- Erosão e Assoreamento
- Erosão e Assoreamento/Capt. Irregular
- Presença de Poluentes
- Bacias Hidrográficas no Parque Estadual da Cantareira**
- Microbacia Ribeirão Santa Inês
- Microbacia Ribeirão das Águas Claras
- Microbacia Ribeirão São Pedro
- Microbacia Rio Baquirivu
- Microbacia Rio Cabuçu de cima
- Microbacia Córrego Cabuçu

**Plano de Manejo
Parque Estadual
da Cantareira**

Áreas Críticas

Fonte: IBGE fl. Guarulhos (1984) e Itaquaquecetuba (1984) vetorizadas pela SMA/CPLA em escala 1:50.000
 Projeção: UTM Fuso 23° S Datum SAD 69
 Levantamento de dados: equipe Recursos Hídricos
 Org. Cartogr.: Ewerton Talpo - março, 2009