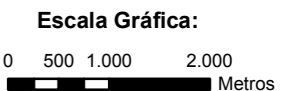
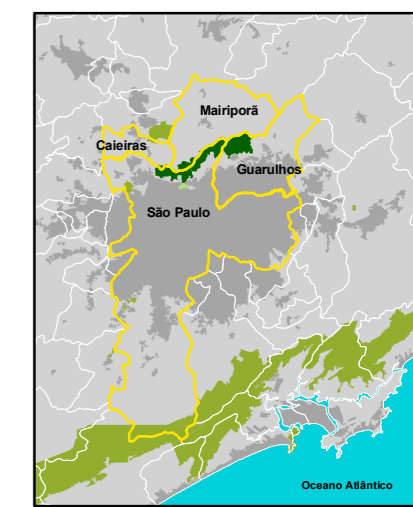


Localização da Área de Estudo



Escala Numérica:
 1:75.000

- Convenções Cartográficas**
- Hidrografia
 - Sistema Viário Principal
 - Sistema Viário Secundário
 - Linha de Alta Tensão
 - Limite dos Núcleos do Parque Estadual da Cantareira
 - Limite do Parque Estadual da Cantareira
 - Limite do Parque Estadual Alberto Löfgren
 - Limite de Município
 - Sede de Núcleo
 - Portaria Existente
 - Portaria Proposta
 - Portaria e Guarita Proposta
 - Guarita e Cancela Proposta
 - Bases de Fiscalização Propostas
 - 1 - Base Santa Rosa
 - 2 - Base Pau Furado
 - 3 - Base Cassununga
 - 4 - Base Barrocada
 - 5 - Base Canjuba
 - 6 - Base Engordador

**Plano de Manejo
 Parque Estadual
 da Cantareira
 Demandas de Infraestruturas
 para o Programa
 de Proteção**

Fonte: IBGE fl. Guarulhos (1984) e Itaquaquecetuba (1984) vetorizadas pela SMA/CPLA em escala 1:50.000
 Projeção: UTM Fuso 23° Datum S SAD 69
 Levantamento de dados: equipe Gestão e Proteção
 Org. Cartogr.: Ewerton Talpo - março, 2009

