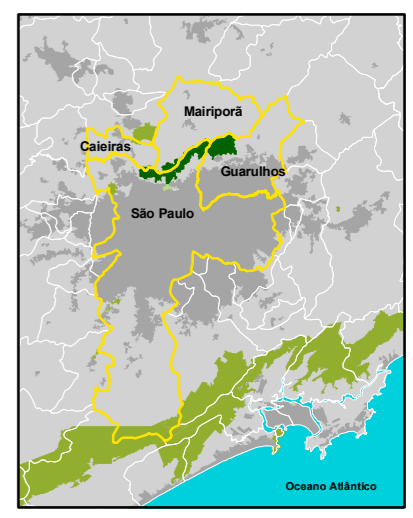
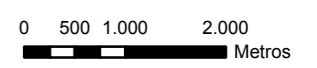


**Localização da Área de Estudo**



**Escala Gráfica:**



**Escala Numérica:**

1:75.000

**Convenções Cartográficas**

- Hidrografia
- Sistema Viário Principal
- Sistema Viário Secundário
- Linha de Alta Tensão
- Limite dos Núcleos do Parque Estadual da Cantareira
- Limite do Parque Estadual da Cantareira
- Limite do Parque Estadual Alberto Löffgren
- Limite de Município
- Limite das Regiões de Fiscalização do Parque Estadual da Cantareira

**Índice para Risco de Incêndios Florestais**

- Médio
- Alto

**Plano de Manejo  
Parque Estadual  
da Cantareira  
Ocorrência de  
Incêndios Florestais**

Fonte: IBGE fl. Guarulhos (1984) e Itaquaquecetuba (1984) vetorizadas pela SMA/CPLA em escala 1:50.000  
 Projeção: UTM Fuso 23° S Datum SAD 69  
 Levantamento de dados: equipe Gestão e Proteção  
 Org. Cartogr.: Ewerton Talpo - março, 2009

