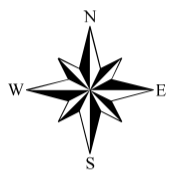
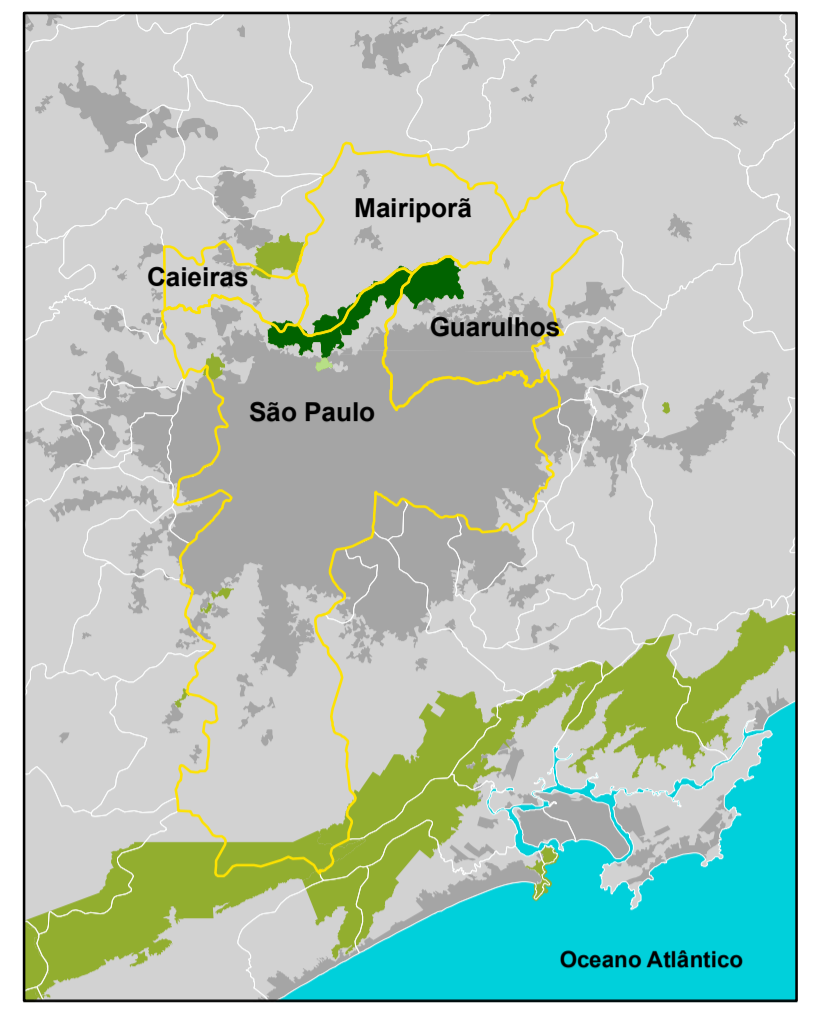
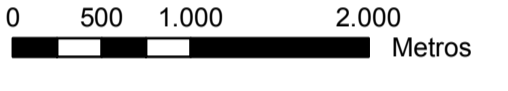


Localização da Área de Estudo



Escala Gráfica:



Escala Numérica:

1:50.000

Convenções Cartográficas

- Hidrografia
- Sistema Viário Principal
- Sistema Viário Secundário
- Limite do Parque Estadual da Cantareira
- Limite do Parque Estadual Alberto Lófgren
- Limitada Zona de Amortecimento do Parque Estadual da Cantareira
- Limite de Município

- Sub - Divisões Espaciais**
- ZEPAG
 - ZUR
 - Zona de Ocupação Dirigida
 - ZUC (sub-zonas)
- Sub - Zonas**
- Uso Predominantemente Residencial
 - Uso Predominantemente Industrial
 - Uso Misto
- ZEPAM**
- ZPI - Reserva Estadual da Cantareira
 - Áreas Tombadas
 - RPPN - Sítio da Candinha
 - ZEIS - 1 Área Particular Irregular
 - ZEIS - 1 Área Pública Irregular
 - ZEIS - 1
 - Zona Exclusivamente Residencial
 - ZUS - Zona de Uso Sustentável

**Plano de Manejo
Parque Estadual
da Cantareira**

**Mapa das Sub-Divisões Espaciais
do Plano Diretor do Município
de Mairiporã**

Fonte: Emplasa, Plano Diretor do Município de Mairiporã - subdivisões espaciais, 2006/15 e IBGE II - Guarulhos (1984) e Itaquaquecetuba (1984) vetorizadas pela SMA/CPLA em escala 1:50.000
 Projeção: UTM Fuso 23° S Datum SAD 69
 Levantamento de dados: equipe Ocupação Antrópica Org.
 Cartogr.: Ewerton Talpo - março, 2009

