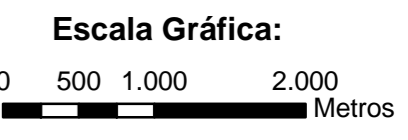
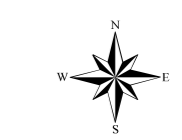
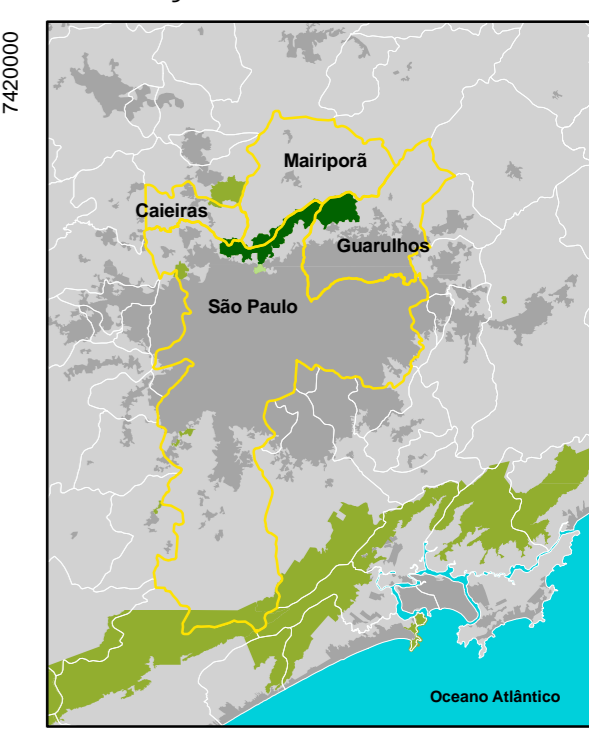


Localização da Área de Estudo



Escala Numérica:
1:50.000

Convenções Cartográficas

- Hidrografia
- Sistema Viário Principal
- Sistema Viário Secundário
- Limite do Parque Estadual da Cantareira
- Limite do Parque Estadual Alberto Löfgren

Tipos de Terreno

- Terrenos colinosos
- Terrenos ameadados baixos
- Terrenos montanhosos
- Planície fluvio-coluvial

**Plano de Manejo
Parque Estadual
da Cantareira**

Tipos de Terreno

Fonte: IBGE fl. Guarulhos (1984) e Itaquaquecetuba (1984) vetorizadas pela SMA/CPLA em escala 1:50.000
 Projeção: UTM Fuso 23° S Datum SAD 69
 Autores: Antonio Gonçalves PIRES NETO e Marcio ROSSI
 Org. Cartogr.: Ewerton Talpo - março, 2009