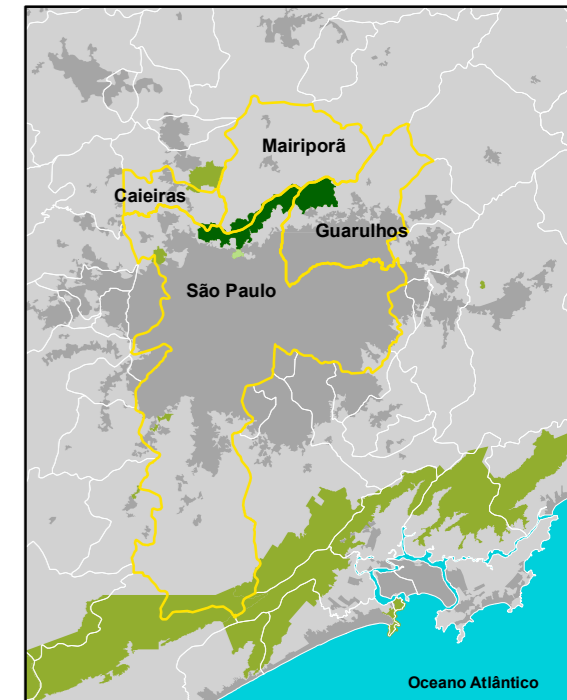


Localização da Área de Estudo



Escala Gráfica:
0 500 1.000 2.000 Metros

Escala Numérica:
1:50.000

Convenções Cartográficas

- Hidrografia
- Sistema Viário Principal
- Sistema Viário Secundário
- Limite do Parque Estadual da Cantareira
- Limite do Parque Estadual Alberto Löfgren
- Falhas

	Unidade	Litotipos	Idade	
	Qa	Depósitos aluviais	Argila, silte, areias, cascalhos e matéria orgânica	Pleistoceno / Holoceno
	PSy c	Suite granítica Facies Cantareira	Granitos e Granodioritos foliados, de granulação fina a média (granitos foliados e ortognaisses calcialcalinos)	Neoproterozóico
	PSs X	Grupo São Roque (Grupo Serra do Itaberaba)	Clorita xisto, quartzo-mica xisto, metassiltitos, metagrauvascas, calcários dolomíticos, calcissilicática e filitos	Mesoproterozóico
	PSs F	Grupo São Roque (Grupo Serra do Itaberaba)	Filttos, quartzo filtos e filtos grafitosos, e intercalações de metassiltitos, quartzo xistos, micaxistos e quartzitos	Mesoproterozóico
	PSs Q	Grupo São Roque (Grupo Serra do Itaberaba)	Quartzitos, quartzitos feldspáticos, metarcósios e metagrauvascas	Mesoproterozóico
	PSs B	Grupo São Roque (Grupo Serra do Itaberaba)	Anfibolitos, metagrabos e epidoto anfibolitos	Mesoproterozóico
	PSs M	Grupo São Roque (Grupo Serra do Itaberaba)	Migmatitos de estruturas diversas	Mesoproterozóico

**Plano de Manejo
Parque Estadual
da Cantareira**

Geologia

Fonte: IBGE fl. Guarulhos (1984) e Itaquaquecetuba (1984) vetorizadas pela SMA/CPLA em escala 1:50.000
 Projeção: UTM Fuso 23° S Datum SAD 69
 Levantamento de dados: equipe Avifauna
 Org. Cartogr.: Ewerton Talpo - março, 2009