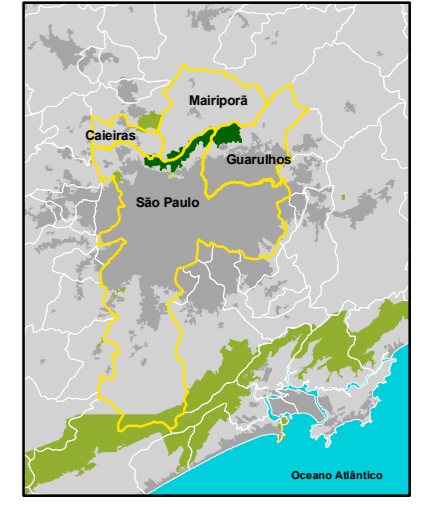
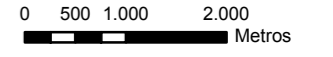


Localização da Área de Estudo



Escala Gráfica:



Escala Numérica:

1:75.000

Convenções Cartográficas

- Hidrografia
- Sistema Viário Principal
- Sistema Viário Secundário
- Limite do Parque Estadual da Cantareira
- Limite do Parque Estadual Alberto Löffgren

Pontos de Amostragem

- Qualidade da Água
- Qualidade da Água e Vazão
- Vazão

**Plano de Manejo
Parque Estadual
da Cantareira**

Pontos de Amostragem

Fonte: IBGE fl. Guarulhos (1984) e Itaquaquecetuba (1984) vetorizadas pela SMA/CPLA em escala 1:50.000
 Projeção: UTM Fuso 23° S Datum SAD 69
 Levantamento de dados: equipe Recursos Hídricos
 Org. Cartogr.: Ewerton Talpo - março, 2009

