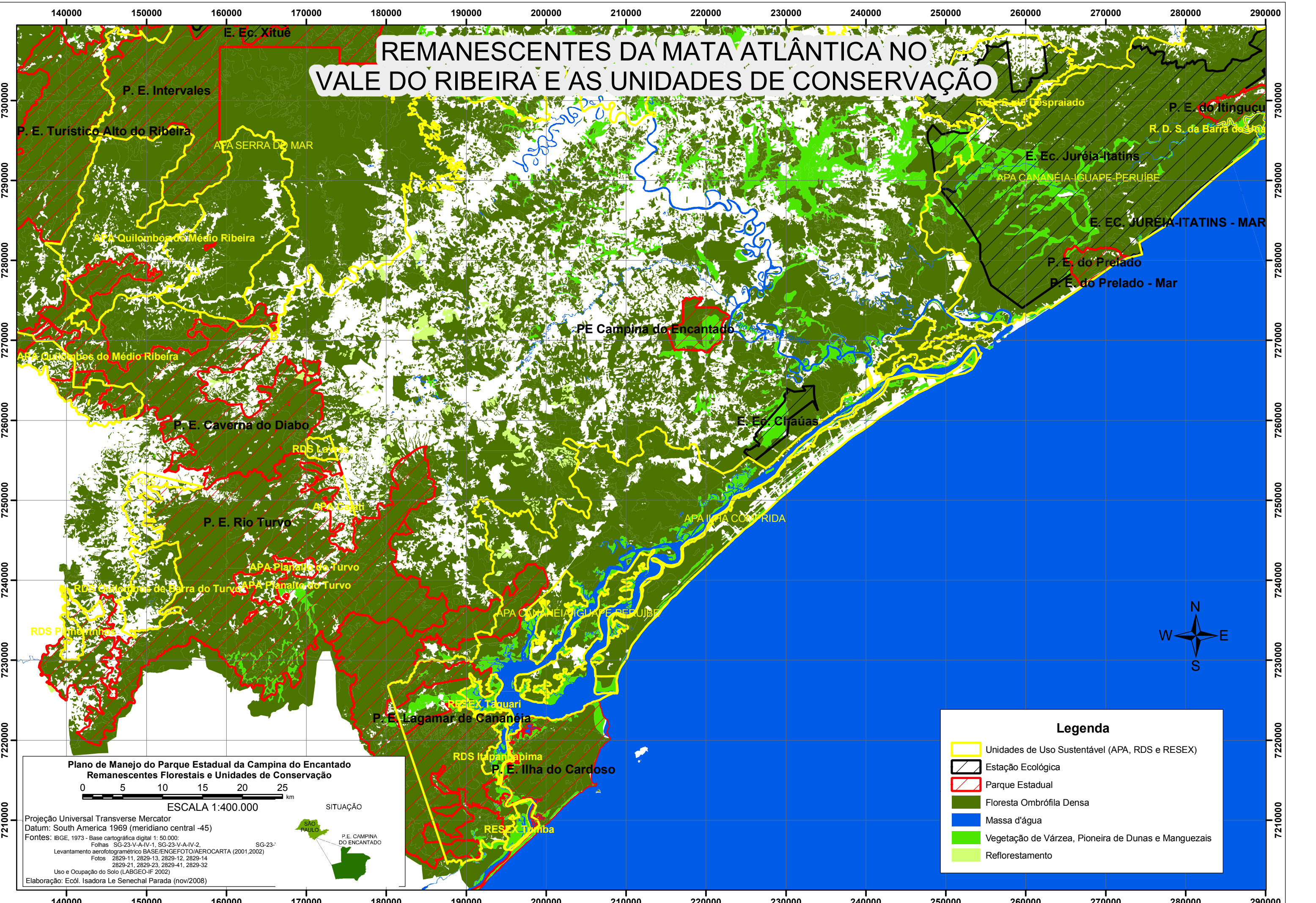


REMANESCENTES DA MATA ATLÂNTICA NO VALE DO RIBEIRA E AS UNIDADES DE CONSERVAÇÃO



Legenda

- Unidades de Uso Sustentável (APA, RDS e RESEX)
- Estação Ecológica
- Parque Estadual
- Floresta Ombrófila Densa
- Massa d'água
- Vegetação de Várzea, Pioneira de Dunas e Manguezais
- Reflorestamento

Plano de Manejo do Parque Estadual da Campina do Encantado
Remanescentes Florestais e Unidades de Conservação

0 5 10 15 20 25 km

ESCALA 1:400.000

SITUAÇÃO

Projeção Universal Transverse Mercator
 Datum: South America 1969 (meridiano central -45)
 Fontes: IBGE, 1973 - Base cartográfica digital 1:50.000;
 Folhas SG-23-V-A-IV-1, SG-23-V-A-IV-2, SG-23-V-
 Levantamento aerofotogramétrico BASE/ENGFOTO/AEROCARTA (2001,2002)
 Fotos 2829-11, 2829-13, 2829-12, 2829-14
 2829-21, 2829-23, 2829-41, 2829-32
 Uso e Ocupação do Solo (LABGEO-IF 2002)
 Elaboração: Ecol. Isadora Le Senechal Parada (nov/2008)

