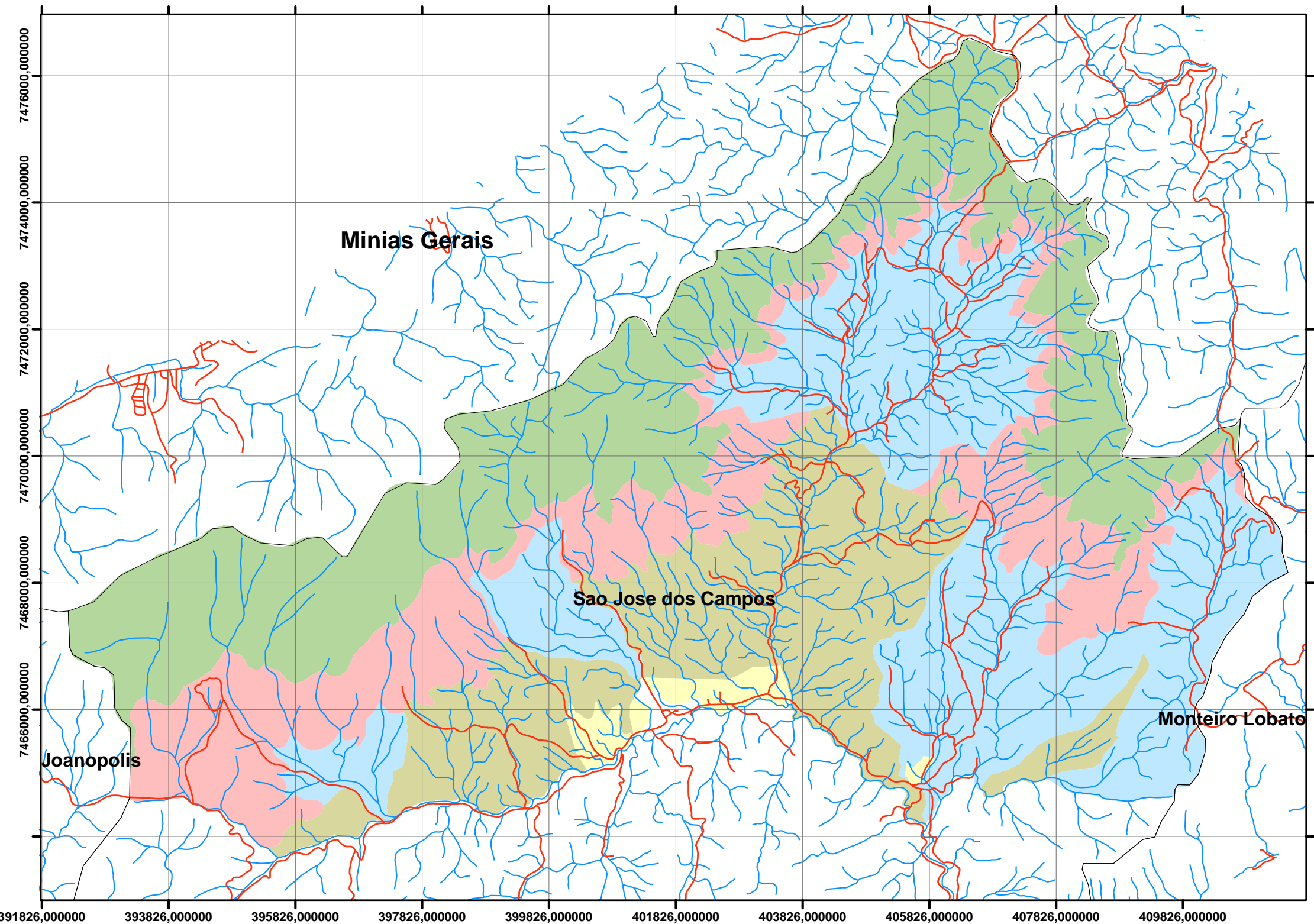


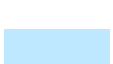







# Área de Proteção Ambiental São Francisco Xavier

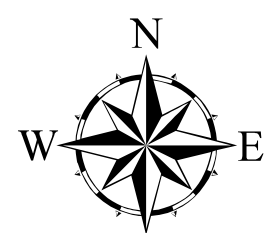


## Legenda Temática

-  ZPM - A Zona de Proteção Máxima - ZPM é aquela de interesse para a preservação, conservação e recuperação dos recursos naturais
-  ZCB - A Zona de Conservação da Biodiversidade - ZCB é aquela destinada à conservação e manutenção da biodiversidade, em especial à proteção do habitat de espécies raras e endêmicas, em perigo ou ameaçadas de extinção.
-  ZCRH - A Zona de Conservação dos Recursos Hídricos - ZCRH é aquela destinada à proteção e conservação da qualidade e quantidade dos recursos hídricos superficiais e subterrâneos utilizados para abastecimento público.
-  ZOD - A Zona de Ocupação Diversificada - ZOD é destinada a atividades desenvolvidas com padrões tecnológicos adequados, visando racionalizar a utilização dos recursos naturais, preferencialmente as atividades agrosilvopastoris, sítios e ecoturismo.
-  ZDI - A Zona de Ocupação Dirigida - ZDI é aquela que se encontra em processo de urbanização e cuja ocupação deve ser planejada e controlada com vistas a minimizar seus efeitos sobre o ecossistema local.

## Legenda da Base Cartográfica

-  Limites Municipais
-  Sistema Viário
-  Hidrografia



Escala Gráfica

