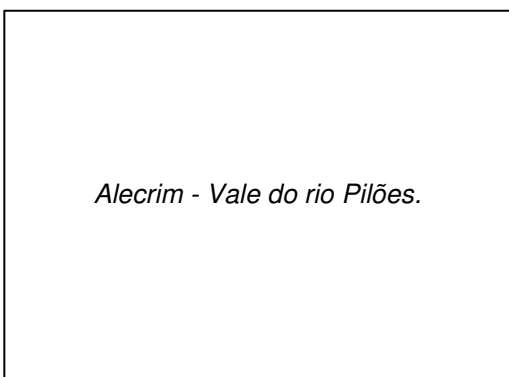


**Prancha 1 – Caracterização geral da área.**



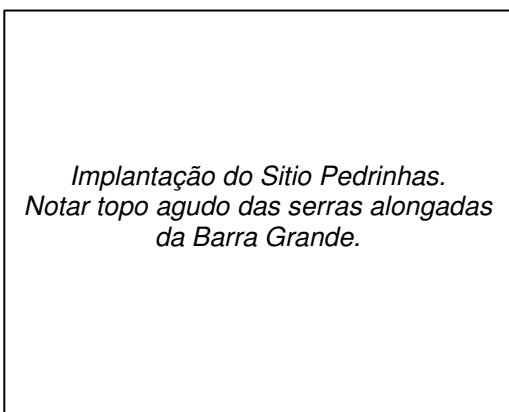
*Alecrim - Relevo regional com mata alta.*



*Alecrim - Vale do rio Pilões.*



*Prospecção em estrada –  
Sítio Pedrinhas*

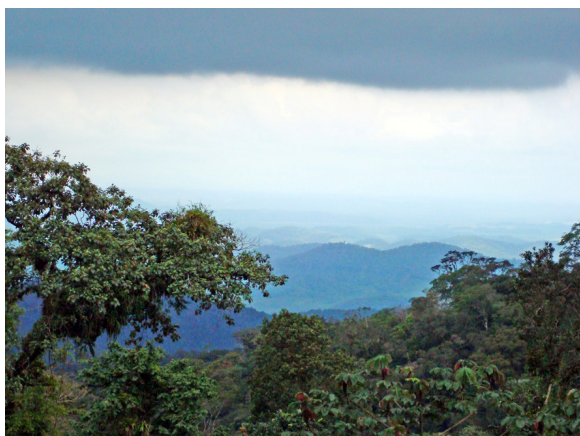


*Implantação do Sítio Pedrinhas.  
Notar topo agudo das serras alongadas  
da Barra Grande.*

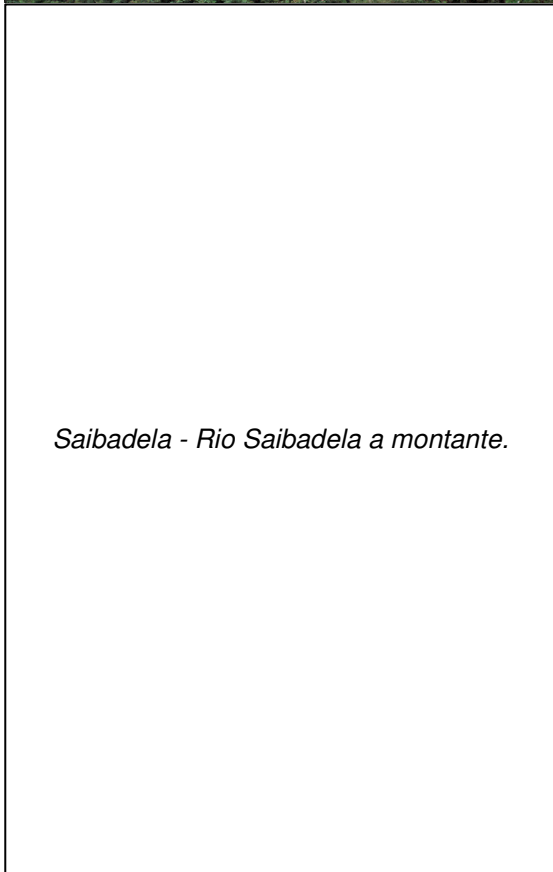
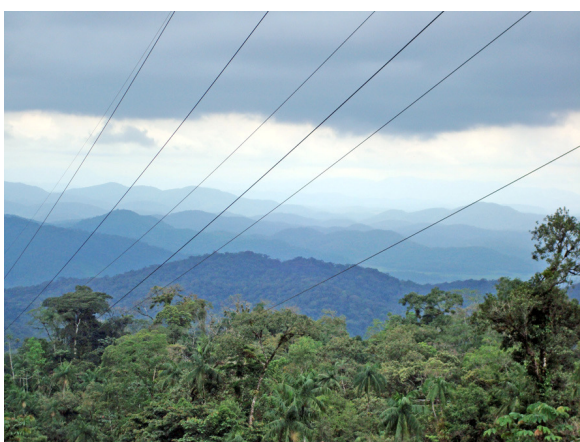




**Prancha 2 – Baixo Ribeira e Saibadela.**



*Vista da Depressão do Baixo Ribeira em mirante à beira da Rodovia SP-139.*



*Saibadela - Rio Saibadela a montante.*



### Prancha 3 – Base do Carmo

*Vista para o terraço onde está implantado o sítio do Carmo. Margem ao fundo.*



*Início do setor 04 -  
Prospecção de Superfície.  
Notar área aberta da  
Base do Carmo e densa  
mata ao fundo.*



**Prancha 4 – Rio Quilombo, Rio do Carmo.**



*Rio do Carmo. Notar abundância de blocos e cascalhos.*



*Quilombo - Cachoeira do Quilombo parte superior, cascalheira.*

*Quilombo - Cachoeira do Quilombo.*



*Cachoeira do Quilombo parte superior.*



*Cachoeira do Quilombo parte superior, cascalheira.*





**Prancha 5 – Setores 1 e 2 – Caracterização geral.**



*Aspectos paisagísticos da Barra Grande.*

*Reconhecimento arqueológico da area.*



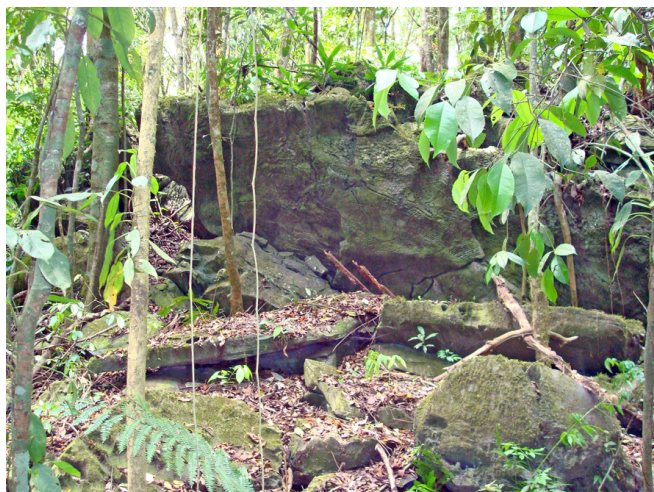
*Caminhamento - Rio Poços Altos –  
montante.*



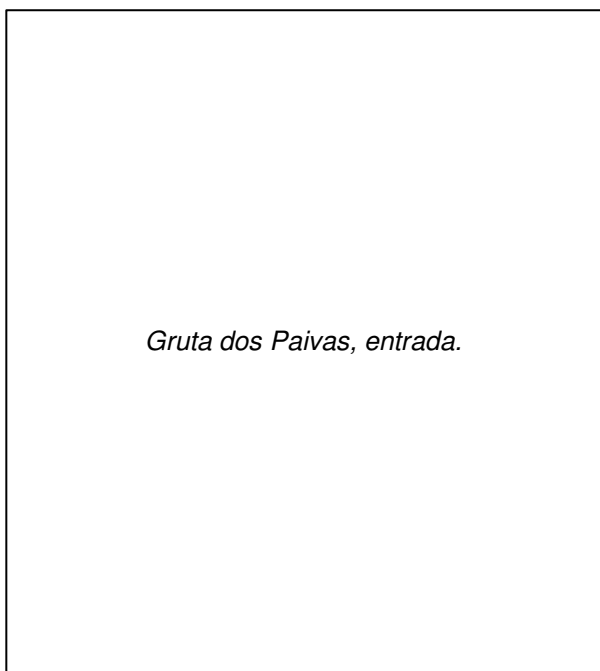
*Caminhamento - Rio Poços Altos –  
jusante.*



**Prancha 6 – Setor 3 – Caracterização geral.**



*Bloco de calcário com sinais naturais.*



*Gruta dos Paivas, entrada.*



*Caminhamento região da Bocaina em lagoas artificiais.*

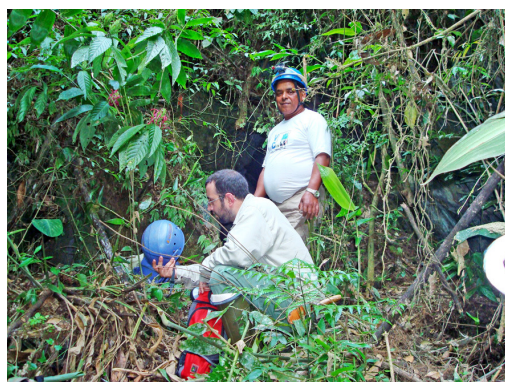
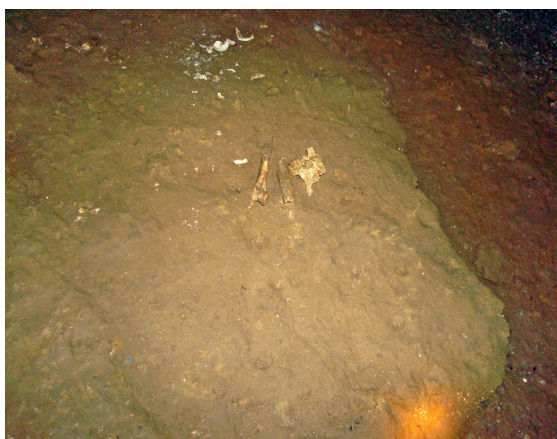


**Prancha 7 – Grutas da Mãozinha e das Perolas.**



*Entrada da Gruta da Mãozinha.*

*Gruta da Mãozinha – interna.*



*Entrada da Gruta do Fluido ou das Perolas.*



**Prancha 8 – Grutas Barra Bonita e Minotauro.**



*Gruta Barra Bonita – entrada e parte interna.*



*Entrada da Gruta do Minotauro. Notar blocos caídos e grande aporte sedimentar.*



*Entrada da Gruta do Minotauro,  
parte interna.*



**Prancha 9 – Gruta dos Paivas e Gruta do Fendão.**



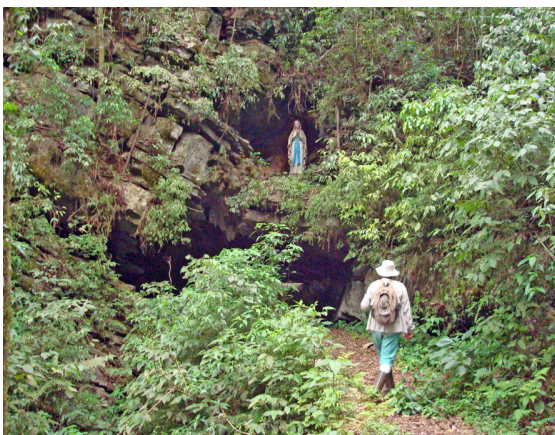
*Gruta dos Paivas.*

*Gruta do Fendão.*





**Prancha 10 – Gruta da Santa e Gruta do Tatu.**



*Gruta da Santa - entrada*

*Gruta da Santa – parte interna.*



*Gruta do Tatu.*