

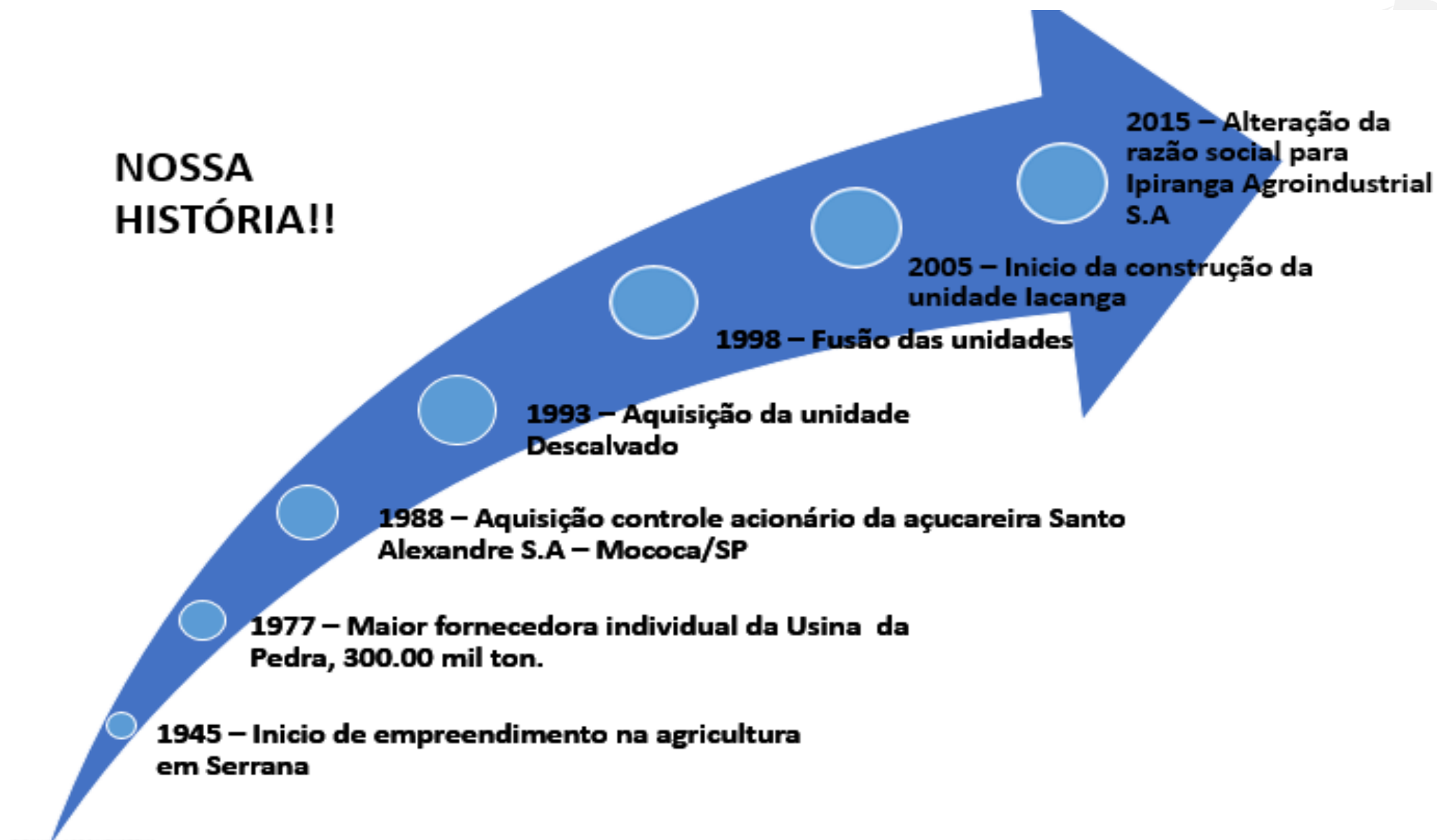
399ª Reunião Ordinária do Plenário do Conselho - CONSEMA

Descalvado, 14 de maio de
2021



GRUPO IPIRANGA AGROINDUSTRIAL S.A.

NOSSA HISTÓRIA!!



GRUPO IPIRANGA AGROINDUSTRIAL S.A.

QUEM SOMOS

— VISÃO

Produzir com excelência Etanol, Açúcar e Energia, preservando o meio ambiente e o bem estar social

VALORES

A Ipiranga Agroindustrial está sempre focada na inovação qualidade, valorização das pessoas e defesa do meio ambiente.

MISSÃO

Ser uma empresa competitiva no setor sucroenergético, priorizando a rentabilidade e sustentabilidade.

GRUPO IPIRANGA AGROINDUSTRIAL S.A.

Política de Saúde, Segurança e Meio Ambiente

A IPIRANGA AGROINDUSTRIAL, produtora de etanol, açúcar e energia, entende que a manutenção de um ambiente de trabalho saudável, ético e seguro, com respeito ao meio ambiente é um valor que toda força de trabalho deve assegurar, através dos seguintes compromissos:

- Garantir as condições de segurança, saúde e bem estar dos colaboradores e prestadores de serviço, por meio de práticas que incentivem o comportamento seguro e o controle de riscos, para prevenir lesões e doenças ocupacionais;
- Proteger o meio ambiente através da redução no consumo de recursos naturais e da prevenção da poluição, minimizando a geração de efluentes e resíduos;
- Desenvolver e aprimorar os processos, produtos e serviços visando a melhoria contínua;
- Garantir o atendimento à legislação vigente e requisitos aplicáveis.

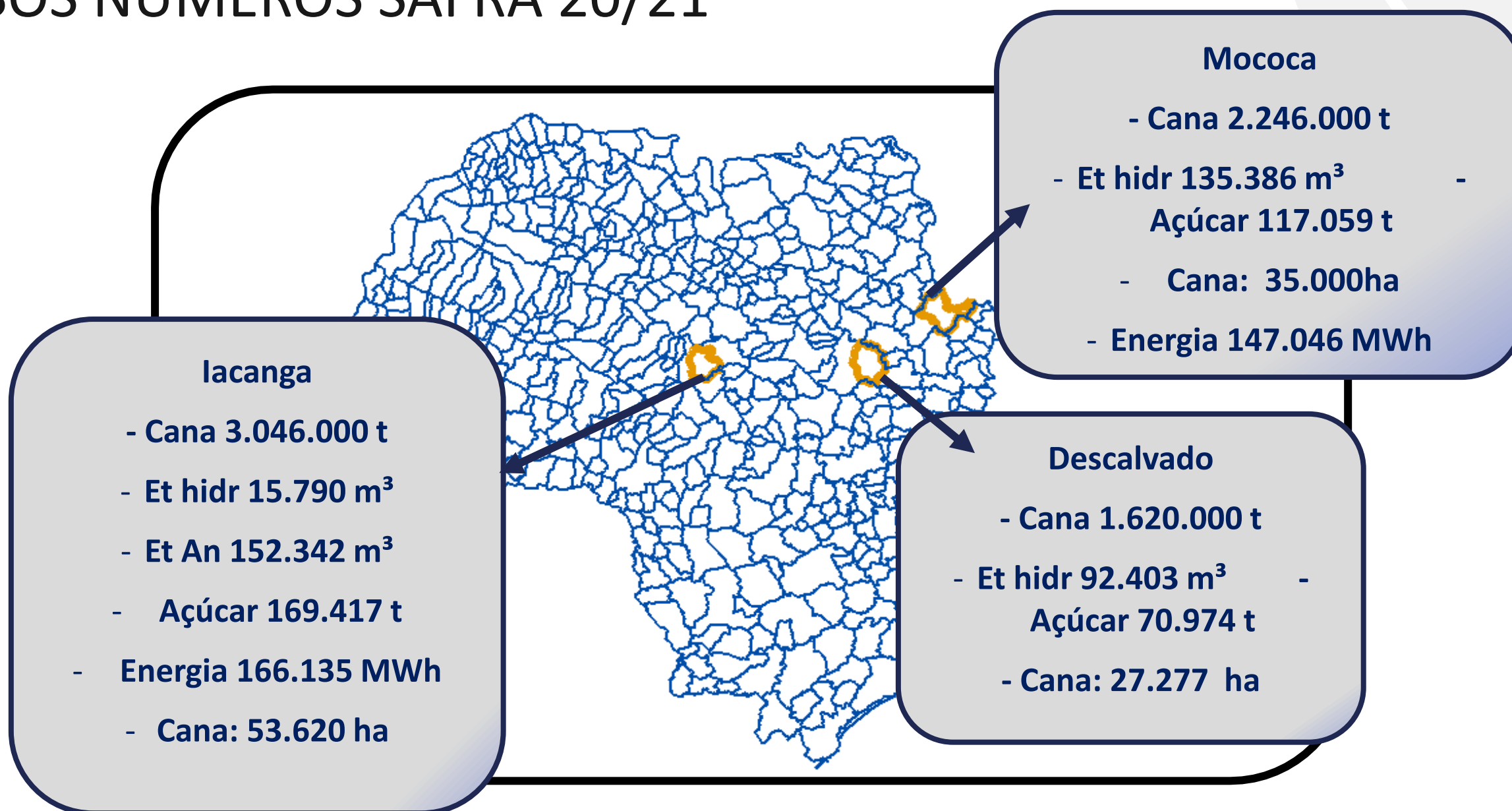
Leopoldo Tittoto
Diretor Presidente



Somos todos responsáveis
pela segurança



NOSSOS NÚMEROS SAFRA 20/21



CARACTERIZAÇÃO DO PROJETO DE AMPLIAÇÃO

Matéria prima e produtos	Situação atual (Safrá 2017/18)	1ª Fase de ampliação (Safrá 2019/20)	2ª Fase de ampliação (Safrá 2021/22)
Cana-de-açúcar (ton)	1.700.000,00	2.000.000	3.000.000
Etanol Hidratado (m³/safrá)	80.228,00	87.724,95	0,0
Etanol Anidro (m³/safrá)	0,0	0,0	140.271,45
Açúcar (ton/safrá)	110.462,00	117.815,00	155.408 ,00
Energia Elétrica Gerada (MW)	4,0	4,9	62,4
Energia Elétrica Disponibilizada para venda (MW)	0,0	0,0	39,7

GRUPO IPIRANGA AGROINDUSTRIAL – UNIDADE MOCOCA



Este documento contém informações confidenciais. Qualquer reprodução total ou parcial, compartilhamento e/ou uso impróprio deste conteúdo sem autorização prévia do R.H. da Ipiranga Agroindustrial S.A. é expressamente proibido. Se você o recebeu por engano, avise quem lhe enviou e apague este documento.

GRUPO IPIRANGA AGROINDUSTRIAL – UNIDADE DESCALVADO



Este documento contém informações confidenciais. Qualquer reprodução total ou parcial, compartilhamento e/ou uso impróprio deste conteúdo sem autorização prévia do R.H. da Ipiranga Agroindustrial S.A. é expressamente proibido. Se você o recebeu por engano, avise quem lhe enviou e apague este documento.

GRUPO IPIRANGA AGROINDUSTRIAL – UNIDADE IACANGA

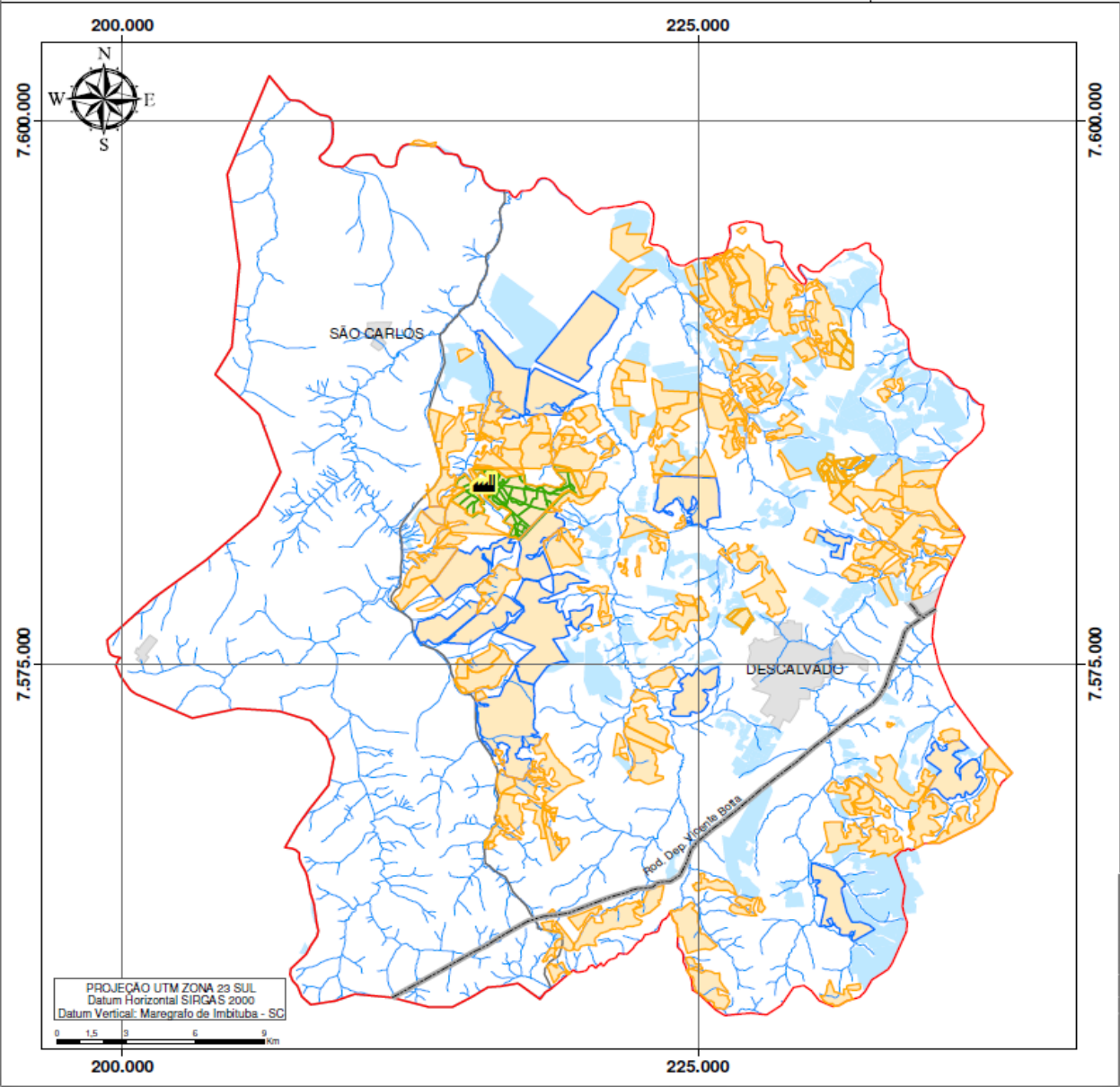


Este documento contém informações confidenciais. Qualquer reprodução total ou parcial, compartilhamento e/ou uso impróprio deste conteúdo sem autorização prévia do R.H. da Ipiranga Agroindustrial S.A. é expressamente proibido. Se você o recebeu por engano, avise quem lhe enviou e apague este documento.

GESTÃO AMBIENTAL AGRÍCOLA

- Controle biológico de pragas;
- Viveiro para produção de mudas sadias com maior rendimento agrícola e industrial e resistente a pragas;
- Desenvolvimento de procedimentos de adubação orgânica com resíduos da indústria, com o acompanhamento de consultoria ;
- Fertirrigação controlada com aplicação da vinhaça no solo agrícola para a produção de cana-de-açúcar;
- Sistema de controle e racionalização no uso de agroquímicos;
- Cumprimento integral da Legislação Ambiental vigente;
- Conservação de solo contra processos erosivos, adoção de preparo reduzido e rotação de culturas, com o acompanhamento de consultoria;
- Adesão ao Protocolo Agro-ambiental – Projeto Etanol Mais Verde;
- Parcerias com instituições de pesquisa, tais como: CTC, UFSCAR.

CARACTERIZAÇÃO DO EMPREENDIMENTO



Legenda	
	Usina
	ADA
	Municípios ADA
	Áreas Urbanas
	Hidrografia
	Vias de Acesso
	Área de Cana Atual
	Área de Cana Expansão
	Áreas arrendadas
	Áreas fornecedores
	Áreas próprias

Parâmetro	Situação atual	Expansão
Própria (ha)	1.062,40	1.062,40
Parceiros e arrendadas (ha)	12.486,50	21.998,72
Fornecedores (ha)	6.024,31	6.024,31
Total	19.573,21	29.085,43

Áreas de cana	Área (ha)	%
Atual	19.753,21	67,91
Expansão	9.332,22	32,09
Total	29.085,43	100,00

Este documento contém informações confidenciais. Qualquer reprodução total ou parcial, compartilhamento e/ou uso impróprio deste conteúdo sem autorização prévia do R.H. da Ipiranga Agroindustrial S.A. é expressamente proibido. Se você o recebeu por engano, avise quem lhe enviou e apague este documento.

OPERAÇÕES AGRÍCOLAS



- COLHEITA MECANIZADA.



- DETALHE COLHEITA.



- TRATOS CULTURAIS.



- ÁREA PLANTADA.

Este documento contém informações confidenciais. Qualquer reprodução total ou parcial, compartilhamento e/ou uso impróprio deste conteúdo sem autorização prévia do R.H. da Ipiranga Agroindustrial S.A. é expressamente proibido. Se você o recebeu por engano, avise quem lhe enviou e apague este documento.

REFLORESTAMENTOS



- PLANTIO DAS NATIVAS EM APP.



-FOTO AÉREA DO REFLORESTAMENTO.



- APP EM ESTAGIO AVANÇADO DE REGENERAÇÃO.

GESTÃO AMBIENTAL AGRÍCOLA



- LAGOA DE VINHAÇA.



- CAIXA SEPARADORA DE ÁGUA E ÓLEO.



- PATIO DE RESÍDUOS.

GESTÃO AMBIENTAL AGRÍCOLA



- ARMAZENAMENTO CORRETO DE PRODUTOS QUÍMICOS.



- RECOLHIMENTO 100% DE EMBALAGENS VAZIAS.



DIVISÃO CORRETA POR
CATEGORIA DE
EMBALAGENS VAZIAS.



USO DE QUÍMICOS E BIOLÓGICOS

- 42 % DE USO COM CONTROLE BIOLÓGICO.
- UTILIZAÇÃO DE DRONES PARA APLICAÇÃO
- PLANEJAMENTO DE VOO GEORREFERENCIADO;
- MAPA DE PÓS APLICAÇÃO EM PONTOS GEORREFERENCIADOS;



- USO DE DRONE .

GESTÃO AMBIENTAL INDÚSTRIA

- **Circuito fechado da água para reuso no processo industrial;**
- **Incorporação no solo dos resíduos sólidos gerados na produção industrial;**
- **Correta destinação de resíduos perigosos e não perigosos;**
- **Sistema de tratamento e controle das emissões atmosféricas;**
- **Estação de tratamento de esgoto e efluente industrial;**
- **Máquinas e equipamentos novos com boa eficiência energética;**
- **Coogeração de energia elétrica.**

GESTÃO AMBIENTAL INDÚSTRIA



- SETOR CALDEIRA (PRECIPTADOR ELETROESTÁTICO).

Amostragem de Gases - Unidade Mococa - 2020		Limite Norma	Status
Material Particulado (base seca)	16,00	200 mg/Nm ³	Aprovado
Óxidos de Nitrogênio (Nox) (base seca)	27,3	350 mg/Nm ³	Aprovado

Material Particulado (base seca) mg/Nm³ : 92% abaixo da norma

Óxidos de Nitrogênio (Nox) (base seca) mg/Nm³ : 92,2% abaixo da norma

Amostragem de Gases - Unidade Descalvado - 2020		Limite Norma	Status
Material Particulado (base seca)	57,90	200 mg/Nm ³	Aprovado
Óxidos de Nitrogênio (Nox)	34	350 mg/Nm ³	Aprovado

Material Particulado (base seca) mg/Nm³ : 71% abaixo da norma

Óxidos de Nitrogênio (Nox) (base seca) mg/Nm³ : 90,2% abaixo da norma

Amostragem de Gases - Unidade Iacanga - 2020 CALD. 01		Limite Norma	Status
Material Particulado (base seca)	117	200 mg/Nm ³	Aprovado
Óxidos de Nitrogênio (Nox)	26,8	350 mg/Nm ³	Aprovado

Material Particulado (base seca) mg/Nm³ : 41,5% abaixo da norma

Óxidos de Nitrogênio (Nox) (base seca) mg/Nm³ : 92,3% abaixo da norma

Amostragem de Gases - Unidade Iacanga - 2020 CALD. 02		Limite Norma	Status
Material Particulado (base seca)	160	200 mg/Nm ³	Aprovado
Óxidos de Nitrogênio (Nox)	25,7	350 mg/Nm ³	Aprovado

Material Particulado (base seca) mg/Nm³ : 20% abaixo da norma

Óxidos de Nitrogênio (Nox) (base seca) mg/Nm³ : 92,6% abaixo da norma



- SETOR CALDEIRA (CHAMINÉ COM LAVADOR DE GASES).

GESTÃO AMBIENTAL INDÚSTRIA



- ESTAÇÃO TRATAMENTO DE ESGOTO.

- ESGOTO 100 % TRATADO



GESTÃO AMBIENTAL INDÚSTRIA



- TRATAMENTO DE ÁGUA (OSMOSE)



- MOENDA 100% ELETRIFICADA

CERTIFICAÇÕES



- ETANOL MAIS VERDE.



- ENERGIA VERDE.

CERTIFICAÇÕES



Declaração Exame do Nível de Aplicação pela GRI

A GRI neste ato declara que **Copersucar S.A.** apresentou seu relatório “Relatório Copersucar 2012-2014” para o setor de Serviços de Relatório da GRI, que concluiu que o relatório atende aos requisitos de Nível de Aplicação B+.

Os Níveis de Aplicação da GRI comunicam quanto do conteúdo das Diretrizes G3 foi aplicado no relatório de sustentabilidade enviado. O Exame confirma que o conjunto e número de itens de divulgação exigidos para aquele Nível de Aplicação foram cobertos pelo relatório e que o Sumário de Conteúdo da GRI é uma representação válida das informações exigidas, conforme descritas nas Diretrizes G3 da GRI. Para a metodologia, ver www.globalreporting.org/SiteCollectionDocuments/ALC-Methodology.pdf

Os Níveis de Aplicação não fornecem um parecer sobre o desempenho de sustentabilidade da organização relatora nem sobre a qualidade das informações contidas no relatório.

Amsterdã, 17 de setembro 2014



Ásthildur Hjaltadóttir
Diretor Serviços
Global Reporting Initiative



O “+” foi acrescentado a este Nível de Aplicação porque Copersucar S.A. submeteu (parte de) seu relatório a verificação externa. A GRI aceita a soberania da própria organização na escolha da organização responsável pela verificação externa e na decisão do escopo da verificação.

A Global Reporting Initiative (GRI) é uma organização baseada em redes pioneira no desenvolvimento da estrutura para elaboração de relatórios de sustentabilidade mais usada no mundo e está comprometida com sua melhoria contínua e aplicação em todo o mundo. As Diretrizes G3 da GRI estabeleceram os princípios e indicadores que as organizações podem usar para medir e relatar seu desempenho econômico, ambiental e social. www.globalreporting.org

Isenção de Responsabilidade: No caso do relato de sustentabilidade incluir links externos para materiais audiovisuais, entre outros, esta declaração irá referir-se apenas ao material submetido à GRI no momento do Exame em 05 de setembro 2014. A GRI exclui expressamente a aplicação desta declaração a alterações posteriores aos referidos materiais.

- RELATÓRIO DE SUSTENTABILIDADE.

Este documento contém informações confidenciais. Qualquer reprodução total ou parcial, compartilhamento e/ou uso impróprio deste conteúdo sem autorização prévia do R.H. da Ipiranga Agroindustrial S.A. é expressamente proibido. Se você o recebeu por engano, avise quem lhe enviou e apague este documento.

Certificado SGS 002.009028.04.2020

Certificado SGS de Produção Eficiente de Biocombustíveis:

Ipiranga Agroindustrial S/A. Unidade Descalvado.

Fazenda Boa Vista Grande, s/n. Caixa postal 41 - Zona Rural, Descalvado/ SP, CEP: 13.600-000, Brasil.
CNPJ: 07.280.328/0018-04

Foi verificado de acordo com A ISO 14065: em atendimento aos requisitos da

Resolução ANP nº 758/2018 e Documentos Associados

Certificado válido de 06/04/2020 a 05/04/2023

Para produtos detalhados no escopo abaixo.

Etanol Hidratado de Cana-de-Açúcar	
Rota:	E1GC
Volume Elegível (%):	95,53
NEEA, Etanol Hidratado (g CO ₂ eq/MJ):	62,30
Fator para Emissão de CBIO para Etanol Hidratado (t CO ₂ eq/L):	1,270139E-03

Autorizado por



Fabian Peres Gonçalves
Gerente de Negócios de Sustentabilidade
Data: 06 de Abril de 2020



SGS ICS-Certificadora Ltda.
Avenida Andrébode, 832 - 9º And - Barro Preto - CEP: 96473-000
Fone: +55 11 2964 9955
Cel: +55 11 97169 7923
www.br.sgs.com

Este documento é emitido pela SGS e está sujeito às suas Condições Gerais de Fornecimento disponíveis em www.sgs.com/terms_and_conditions.htm. Qualquer alteração não autorizada, falsificação, contração do conteúdo ou da aparência deste documento é ilegal e os responsáveis serão processados na integral extensão da lei.

- RENOVABIO.

Muito Obrigado!

Denis Lucas da Silva

Denis.Silva@ipirangaagro.com.br

www.ipirangaagroindustrial.com.br

Clique para ver nossa localização.

