



| Secretaria de Infraestrutura e Meio Ambiente

# RIO EM TRANSFORMAÇÃO



## NOVO RIO PINHEIROS

saneamento | manutenção | revitalização | resíduos sólidos | comunicação social/ambiental

Secretaria de Infraestrutura e Meio Ambiente  
Sabesp, Emae, Daee, Cetesb e PMSP

# PROGRAMA DE REVITALIZAÇÃO DO RIO PINHEIROS



Secretaria de Infraestrutura e Meio Ambiente

## RIO EM TRANSFORMAÇÃO

EIXO COMUNICAÇÃO SOCIOAMBIENTAL

### EIXO SANEAMENTO

- COLETA E TRATAMENTO DE ESGOTO
- LIGAÇÕES NA REDE
- IMPLANTAÇÃO DE UNIDADES DE RECUPERAÇÃO DA QUALIDADE DA ÁGUA - URQ'S

### EIXO MANUTENÇÃO

- DESASSOREAMENTO
- RECUPERAÇÃO DAS MARGENS

### EIXO REVITALIZAÇÃO

- USINA SP
- PARQUE LINEAR PINHEIROS
- CICLOVIAS
- POMAR URBANO

### EIXO RESÍDUOS SÓLIDOS

- COLETA E DESTINAÇÃO DOS RESÍDUOS SÓLIDOS

### SANEAMENTO



### MANUTENÇÃO



### RETIRADA DOS RESÍDUOS SÓLIDOS



### SANEAMENTO



### PARQUE LINEAR

Objetivo: promover a restauração de atividades ao ar livre com a criação de espaços para práticas esportivas, artísticas, culturais, recreativas, lazer, bem como de recuperação ambiental e paisagística.

Características: infraestrutura energética, uso gerador de energia, foco no bem estar e saúde da população, melhoria da qualidade das águas, geração de empregos, inovação, arquitetura sustentável, utilização de materiais reaproveitados e fomento da educação ambiental.

### POMAR URBANO E CICLOVIA



### USINA SÃO PAULO



Com a melhoria da qualidade das águas, a população vai poder ocupar as margens do rio para atividades culturais e de lazer.

Será uma instalação moderna, impactante, com cafés, bares, restaurantes, lojas, academia, espaço e o maior cinema do exterior da América Latina, com aproveitamento da cobertura para implantação de estacionamentos, bar ou brinquedos e espaço aberto permanentemente ao público.



**PROGRAMA DE REVITALIZAÇÃO NOVO RIO PINHEIROS**

saneamento | manutenção | revitalização | resíduos sólidos | comunicação social/ambiental

## REMOÇÃO, CARGA, TRANSPORTE E DESTINAÇÃO DOS RESÍDUOS DO CANAL DO PINHEIROS

### Fase I – Concluído 2019

Lixo superficial e das margens.

Retirada de 9,3 mil Toneladas de resíduos.

### Fase I – Em andamento

Lixo superficial e das margens.

Retirado até 28 nov. 7,5 mil Toneladas de resíduos

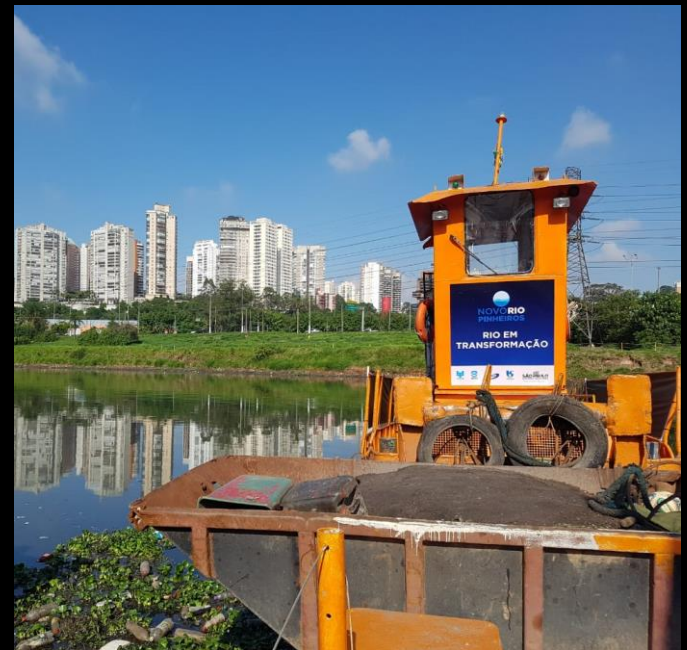
**Até o momento  
16.8 mil ton.**



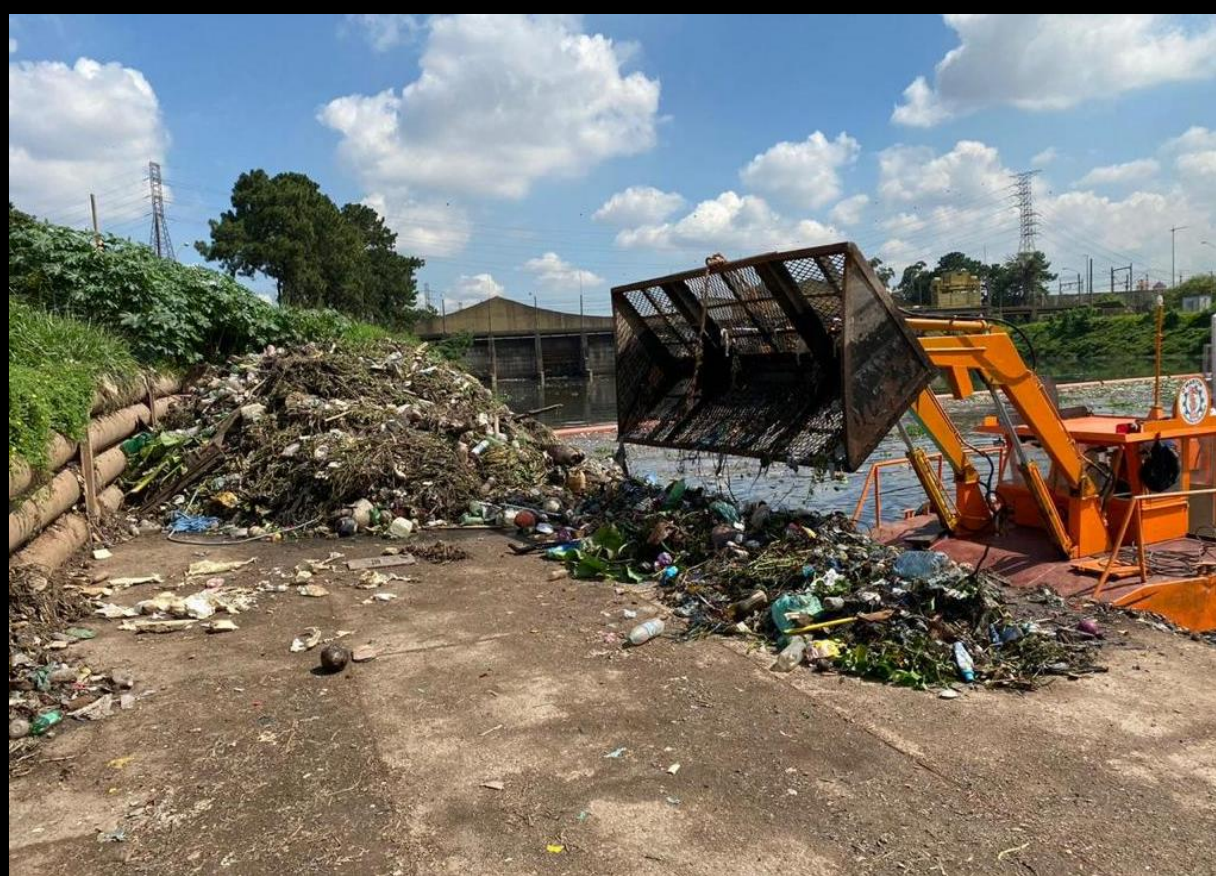














**PROGRAMA DE REVITALIZAÇÃO NOVO RIO PINHEIROS**

saneamento | manutenção | revitalização | resíduos sólidos | comunicação social/ambiental

**REMOÇÃO, CARGA, TRANSPORTE E DESTINAÇÃO DOS RESÍDUOS DO CANAL DO PINHEIROS**

**MÁQUINAS LIMPA GRADES DA USINA SÃO PAULO**



**MÁQUINA LIMPA GRADES DA USINA PEDREIRA**





**PROGRAMA DE REVITALIZAÇÃO NOVO RIO PINHEIROS**

saneamento | manutenção | revitalização | resíduos sólidos | comunicação social/ambiental

**DESASSOREAMENTO DO CANAL DO PINHEIROS**

**Fase I - Concluído**

Volume retirado 240.595 m³.

**Fase II – Licitação Concluída**

18/12/2020 - Assinatura do contrato

22/12/2020 - Início dos serviços.

Canal Inferior 110.000 m³

Canal Superior 62.000 m³

**Total 172.000 m³**





**PROGRAMA DE REVITALIZAÇÃO NOVO RIO PINHEIROS**

saneamento | manutenção | revitalização | resíduos sólidos | comunicação social/ambiental

**USINA SÃO PAULO**

EIXO REVITALIZAÇÃO

**ESPAÇO A**

Tecnologia e Inovação  
Lojas e Restaurantes  
Deck

**ESPAÇO B**

Restaurantes e Cafés  
Gastronomia  
360º de Mirante no Rooftop

**ESPAÇO C**

Escritórios  
Greenbuilding.  
Energias Renováveis





## PROGRAMA DE REVITALIZAÇÃO NOVO RIO PINHEIROS

saneamento | manutenção | revitalização | resíduos sólidos | comunicação social/ambiental

### USINA SÃO PAULO

Concessão com outorga de 280 milhões (ágio de 1.900%)

Investimentos da ordem de 300 milhões

29.804 metros quadrados de área requalificada



Tecnologia e Inovação - Lojas e Restaurantes – Deck - Restaurantes e Cafés - Gastronomia 360° de Mirante no Rooftop  
Escritórios Greenbuilding - Energias Renováveis – Cultura - Academia – Ciclovia – Novos Acessos



**PROGRAMA DE REVITALIZAÇÃO NOVO RIO PINHEIROS**

saneamento | manutenção | revitalização | resíduos sólidos | comunicação social/ambiental

## USINA SÃO PAULO



Tecnologia e Inovação - Lojas e Restaurantes – Deck - Restaurantes e Cafés - Gastronomia 360° de Mirante no Rooftop  
Escritórios Greenbuilding - Energias Renováveis – Cultura - Academia – Ciclovia – Novos Acessos



**PROGRAMA DE REVITALIZAÇÃO NOVO RIO PINHEIROS**

saneamento | manutenção | revitalização | resíduos sólidos | comunicação social/ambiental

# USINA SÃO PAULO



Tecnologia e Inovação - Lojas e Restaurantes – Deck - Restaurantes e Cafés - Gastronomia 360° de Mirante no Rooftop  
Escritórios Greenbuilding - Energias Renováveis – Cultura - Academia – Ciclovia – Novos Acessos



## PROGRAMA DE REVITALIZAÇÃO NOVO RIO PINHEIROS

saneamento | manutenção | revitalização | resíduos sólidos | comunicação social/ambiental

### Implantação da subestação compacta para a Usina São Paulo

#### Prazos previstos

Energização da subestação: 11/04/21

Operação assistida: 10/05/21

#### Projetos aprovados

Planta de locação da subestação e locação da ciclovia

Projeto executivo de terraplanagem, muro de arrimo e contenção de talude

Projeto dos transformadores de potência

Projeto dos equipamentos de alta tensão (equipamentos compactos-GIS)

Projeto do ramal de ligação da subestação com a linha de transmissão da ENEL (entregue a ENEL).

#### Equipamentos

Transformadores - em andamento a fabricação de 5 transformadores de potência (6,5MVA), na empresa Toshiba.

Equipamentos de alta tensão relativos a parte compacta à gás (88/138kV) - em andamento a fabricação. Esses equipamentos estão em fabricação pela Chint, empresa Chinesa.

#### Trabalhos em campo

Topografia, sondagens e resistividade do solo.

Construção de nova caixa d'água, devido interferência da atual (localizada no local da nova subestação)

Construção do novo traçado da ciclovia.





## PROGRAMA DE REVITALIZAÇÃO NOVO RIO PINHEIROS

saneamento | manutenção | revitalização | resíduos sólidos | comunicação social/ambiental

### Implantação da subestação compacta para a Usina São Paulo





## PROGRAMA DE REVITALIZAÇÃO NOVO RIO PINHEIROS

saneamento | manutenção | revitalização | resíduos sólidos | comunicação social/ambiental



## POMAR URBANO





**PROGRAMA DE REVITALIZAÇÃO NOVO RIO PINHEIROS**

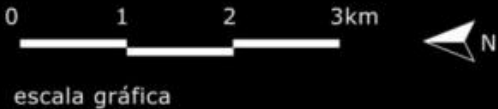
saneamento | manutenção | revitalização | resíduos sólidos | comunicação social/ambiental

**PARQUE LINEAR RIO PINHEIROS**



**Legenda:**  
**Trechos extensão aproximada**  
T1 - 8.200m  
T2 - 8.900m

A - Sede do Pomar Urbano  
B - Ponte Cidade Jardim  
C - CPTM (Estrutura de Retiro)



**Chamamento Público Trecho 1**

Premissas:

Promovendo a realização de atividades ao ar livre com a criação de espaços para práticas esportivas, artísticas, culturais, socioambientais, turismo, lazer, bem como de recuperação ambiental e paisagística.

Conceito eficiência energética, não geração de resíduos, foco no bem estar e saúde da população, recuperação da qualidade das águas, geração de empregos, inovação, arquitetura sustentável e utilização de materiais renováveis e fomento da educação ambiental,



## PROGRAMA DE REVITALIZAÇÃO NOVO RIO PINHEIROS

saneamento | manutenção | revitalização | resíduos sólidos | comunicação social/ambiental

### PARQUE LINEAR RIO PINHEIROS

ESTUDO DE OCUPAÇÃO/SUGESTÕES

#### ÁREA CULTURAL



#### ARENAS



#### PAISAGISMO



#### ÁREAS DE ESPORTES





**PROGRAMA DE REVITALIZAÇÃO NOVO RIO PINHEIROS**

saneamento | manutenção | revitalização | resíduos sólidos | comunicação social/ambiental

**Beneficiados** Cerca de 533 mil economias  
Corresponde 1,6 milhão de pessoas.

**Meta** Levar 94% da bacia para tratamento.

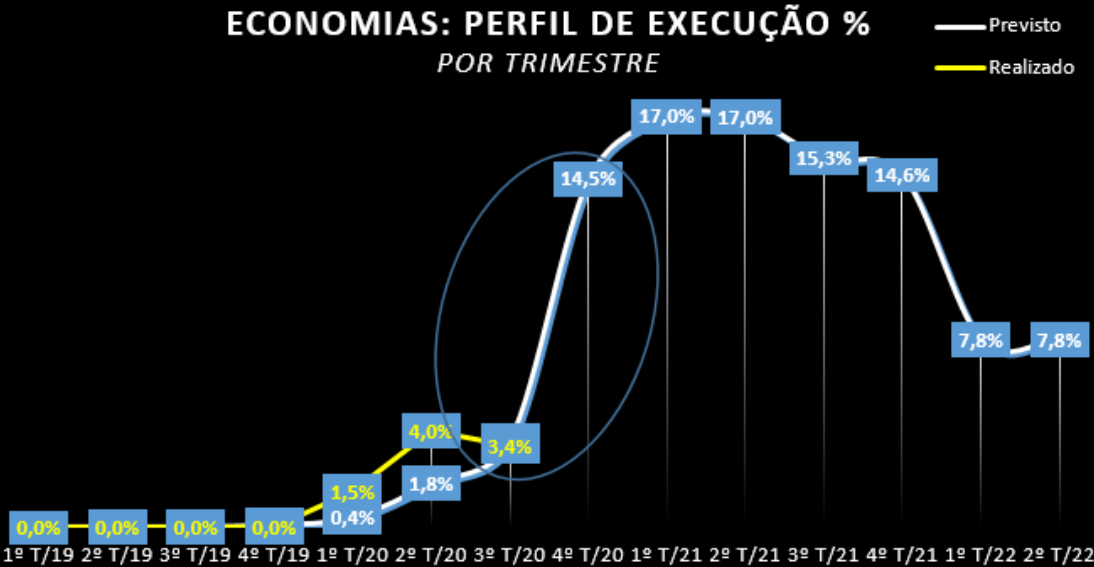
**EM ANDAMENTO**  
16 contratos assinados + 5 URQ's  
Investimento = 1.7 bilhão

**PROJEÇÃO**  
Acelerar no 4º trimestre ...  
Medir 62 mil economias

+ 47.136    medição até 30.09 (3 trimestre).  
28.974    medição de 31.10 (4 trimestre)

76.659    medição até 30.10  
Projeção de 62.000 para o (4 trimestre)  
**Previsão de 109.136 para 2020**

EIXO SANEAMENTO







Ação Alto Pirajuçara



**NOVORIO  
PINHEIROS**

CONSÓRCIO RIO-DBO  
ALTO PIRAJUÇARA

A Serviço de:





PROGRAMA DE REVITALIZAÇÃO NOVO RIO PINHEIROS

saneamento | manutenção | revitalização | resíduos sólidos | comunicação social/ambiental

Medição 31.Out.20

Margem Esquerda								
Resp.			Afluente	Tipo de Contratação	Prev.	executado	% real.	Prev. Término
1.	TG	Córrego <b>Jaguaré</b> PI.01		Integrada / Performance	58.392	2.360	4%	abr/22
2.	ME	<b>Baixo Pirajuçara</b> - Antonico PI.03 *		Semi-Integrada / Performance	5.986			dez/21
3.	TG	<b>Baixo Pirajuçara</b> PI.03		Integrada / Performance	57.832	19.955	35%	abr/22
4.	ME	<b>Pirajuçara</b> - Poá / <b>Taboão da Serra</b> PI.03 *		Semi-Integrada / Performance	44.084			dez/21
5.	TG	<b>Alto Pirajuçara</b> PI.03		Integrada / Performance	105.832	3.730	4%	abr/22
6.	TG	<b>CT Pirajuçara</b> ( <i>montante</i> ) Trechos 2 e 3 e <b>CT Jq. Cachoeira</b> PI.03		Convencional	39.395	6.206	16%	jan/22
7.	TG	Córregos <b>Cidade Jd</b> PI.05 e <b>Morumbi</b> PI.07		Integrada / Performance	9.482	4.205	44%	abr/22
8.	ME	Córrego <b>Morumbi</b> - Rede de esgoto do <b>Jd. Tramontano</b> PI.07		Convencional	900	130	14%	fev/21
9.	MS	Córrego <b>Cachoeira</b> / <b>Morro do "S"</b> PI.09		Semi-Integrada / Performance	69.192	1.414	2%	dez/21
10.	MS	Córregos <b>Ponte Baixa</b> PI.11 e <b>Socorro</b> PI.13		Integrada / Performance	14.773	10.611	72%	mai/21
Margem Direita								
11.	ME	Córregos <b>Corujas</b> PI.10 e <b>Rebouças</b> PI.12		Convencional	2.904	200	7%	ago/21
12.	TG	Córrego <b>Águas Espraiadas</b> PI.22 **		Integrada / Performance	44.857			mai/22
13.	MS	Córrego <b>Cordeiro</b> PI.24		Semi-Integrada / Performance	45.425	18		nov/21
14.	MS	Córregos <b>Pouso Alegre</b> PI.28, <b>Santo Amaro</b> PI.30 e <b>Poli</b> PI.32 **		Integrada / Performance	3.728			out/21
15.	MS	<b>Ribeirão Aterrado</b> / <b>Zavuvus</b> PI.34		Integrada / Performance	15.868	14.430	91%	mai/21
16.	MS	Córrego <b>Pedreira</b> / <b>Olaria</b> PI.36		Integrada / Performance	13.969	13.400	96%	mai/21
TOTAL					532.619	76.659	14%	abr/22

IMPORTANTE

\* Contratos assinados em jun./20, projeto e plano de obras até 6 meses, obras já iniciadas e ligações executadas a partir de dez/20, conforme premissas e prazos estabelecidos.

\*\* Contratos assinados em maio/20, projeto e plano de obras até 6 meses, obras já iniciadas e ligações executadas a partir de nov/20, conforme premissas e prazos estabelecidos



PROGRAMA DE REVITALIZAÇÃO NOVO RIO PINHEIROS

saneamento | manutenção | revitalização | resíduos sólidos | comunicação social/ambiental

Medição 31.0ut.20

Margem Esquerda				Físico (km)			Economias (un)			
Resp.		Afluente	Tipo de Contratação	Escopo	Executado Acumulado	% realizado	Prev.	executado	% realizado	Prev. Término
1.	TG	Córrego Jaguaré PI.01	Integrada / Performance	23,1	2,3	10%	58.392	2.360	4%	abr/22
2.	ME	Baixo Pirajuçara - Antonico PI.03	Semi-Integrada / Performance	3,4	0,2	11%	5.986			dez/21
3.	TG	Baixo Pirajuçara PI.03	Integrada / Performance	18,6	2,0	11%	57.832	19.955	35%	abr/22
4.	ME	Pirajuçara - Poá / Taboão da Serra PI.03	Semi-Integrada / Performance	21,7	0,7	3%	44.084			dez/21
5.	TG	Alto Pirajuçara PI.03	Integrada / Performance	36,6	7,1	19%	105.832	3.730	4%	abr/22
6.	TG	CT Pirajuçara (montante) Trechos 2 e 3 e CT Jq. Cachoeira PI.03	Convencional	12,9	8,8	68%	39.395	6.206	16%	jan/22
7.	TG	Córregos Cidade Jd PI.05 e Morumbi PI.07	Integrada / Performance	6,7	1,6	23%	9.482	4.205	44%	abr/22
8.	ME	Córrego Morumbi - Rede de esgoto do Jd. Tramontano PI.07	Convencional	15,6	15,1	97%	900	130	14%	fev/21
9.	MS	Córrego Cachoeira / Morro do "S" PI.09	Semi-Integrada / Performance	37,5	2,2	6%	69.192	1.414	2%	dez/21
10.	MS	Córregos Ponte Baixa PI.11 e Socorro PI.13	Integrada / Performance	16,3	15,7	96%	14.773	10.611	72%	mai/21
Margem Direita										
11.	ME	Córregos Corujas PI.10 e Rebouças PI.12	Convencional	5,6	3,4	61%	2.904	200	7%	ago/21
12.	TG	Córrego Águas Espraiadas PI.22	Integrada / Performance	21,4	2,4	11%	44.857			mai/22
13.	MS	Córrego Cordeiro PI.24	Semi-Integrada / Performance	13,3	1,6	12%	45.425	18		nov/21
14.	MS	Córregos Pouso Alegre PI.28, Santo Amaro PI.30 e Poli PI.32	Integrada / Performance	3,9	0,0	0%	3.728			out/21
15.	MS	Ribeirão Aterrado / Zavuvus PI.34	Integrada / Performance	6,9	14,0	204%	15.868	14.430	91%	mai/21
16.	MS	Córrego Pedreira / Olaria PI.36	Integrada / Performance	9,6	6,8	70%	13.969	13.400	96%	mai/21
TOTAL				253,0	83,7	33%	532.619	76.659	14%	abr/22



## OBRAS EM ANDAMENTO





## OBRAS EM ANDAMENTO













## OBRAS EM ANDAMENTO





## OBRAS EM ANDAMENTO









**PROGRAMA DE REVITALIZAÇÃO NOVO RIO PINHEIROS**

saneamento | manutenção | revitalização | resíduos sólidos | comunicação social/ambiental

**MONITORAMENTO DBO**

**RIBEIRÃO ATERRADO ZAVUVUS**

**ANTES**



**DEPOIS**



**Córrego Zavuvus**

Análise do Laboratório

04/11/2020 *(uma medida apenas)*

**DBO = 16 mg/L**



## PROGRAMA DE REVITALIZAÇÃO NOVO RIO PINHEIROS

saneamento | manutenção | revitalização | resíduos sólidos | comunicação social/ambiental

### UNIDADE DE RECUPERAÇÃO DA QUALIDADE DAS ÁGUAS URQ'S

#### RESULTADOS ESPERADOS

DBOefluente  $\leq 30$  mg/L

SSTefluente  $\leq 30$  mg/L

ODefluente  $\geq 2$  mg/L

#### ASSINADO EM 27.08.2020

- UQR Jaguaré e UQR Antonico

Valor: R\$ 87,4 milhões.

Executor: ETESCO, FAST e CONASA.

#### ASSINADO EM 13.10.2020

- UQR Pirajuçara

Valor: R\$ 87 milhões.

Executor: ENGEFORM e ALLONDA.

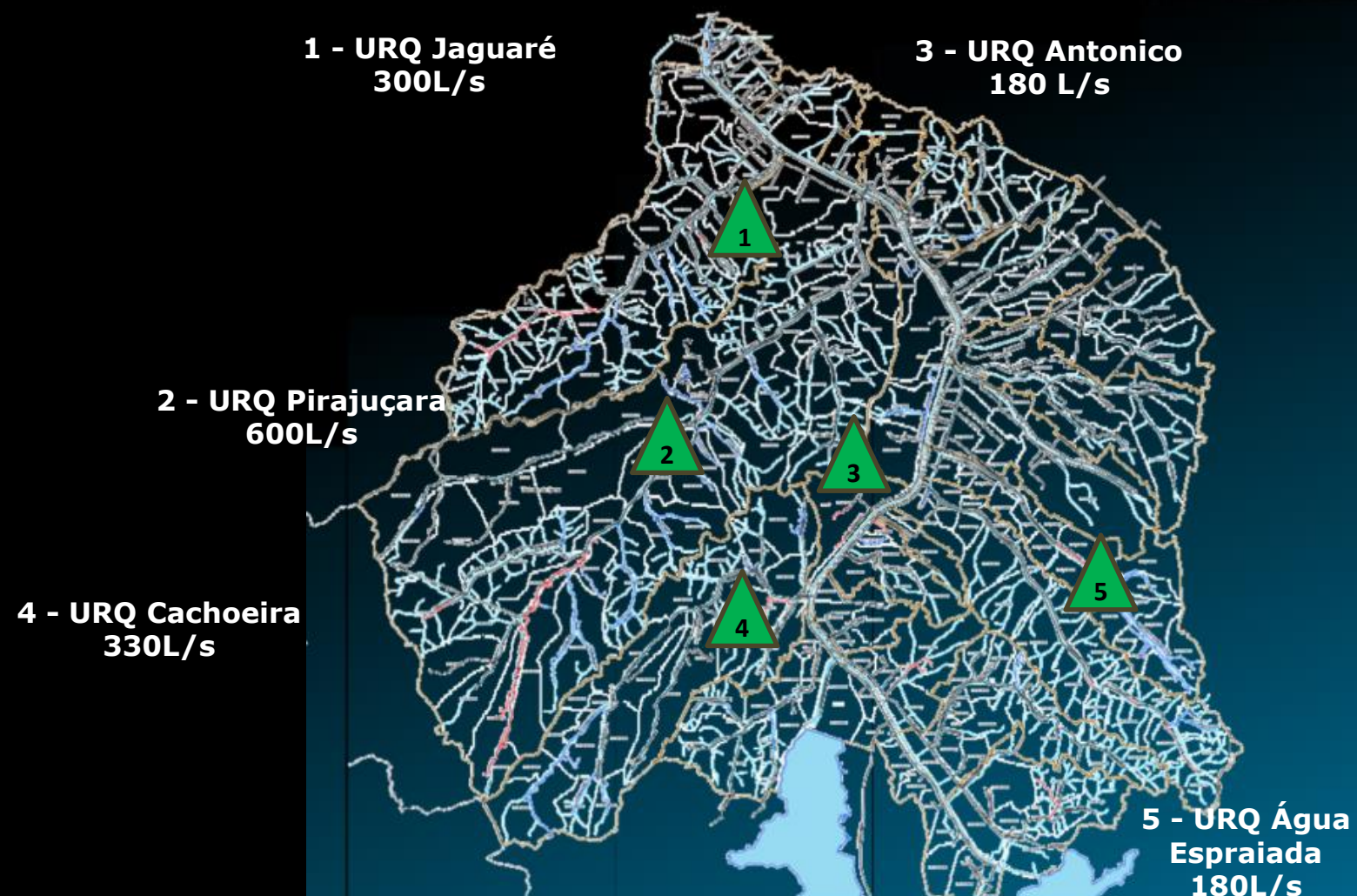
#### ASSINADO DIA 06.11.2020

- UQR Cachoeira e UQR Água Espraiada

Valor: R\$ 80,4 milhões.

Executor: ENGEFORM E ALLONDA

**Importante:** Sem pendência nos terrenos

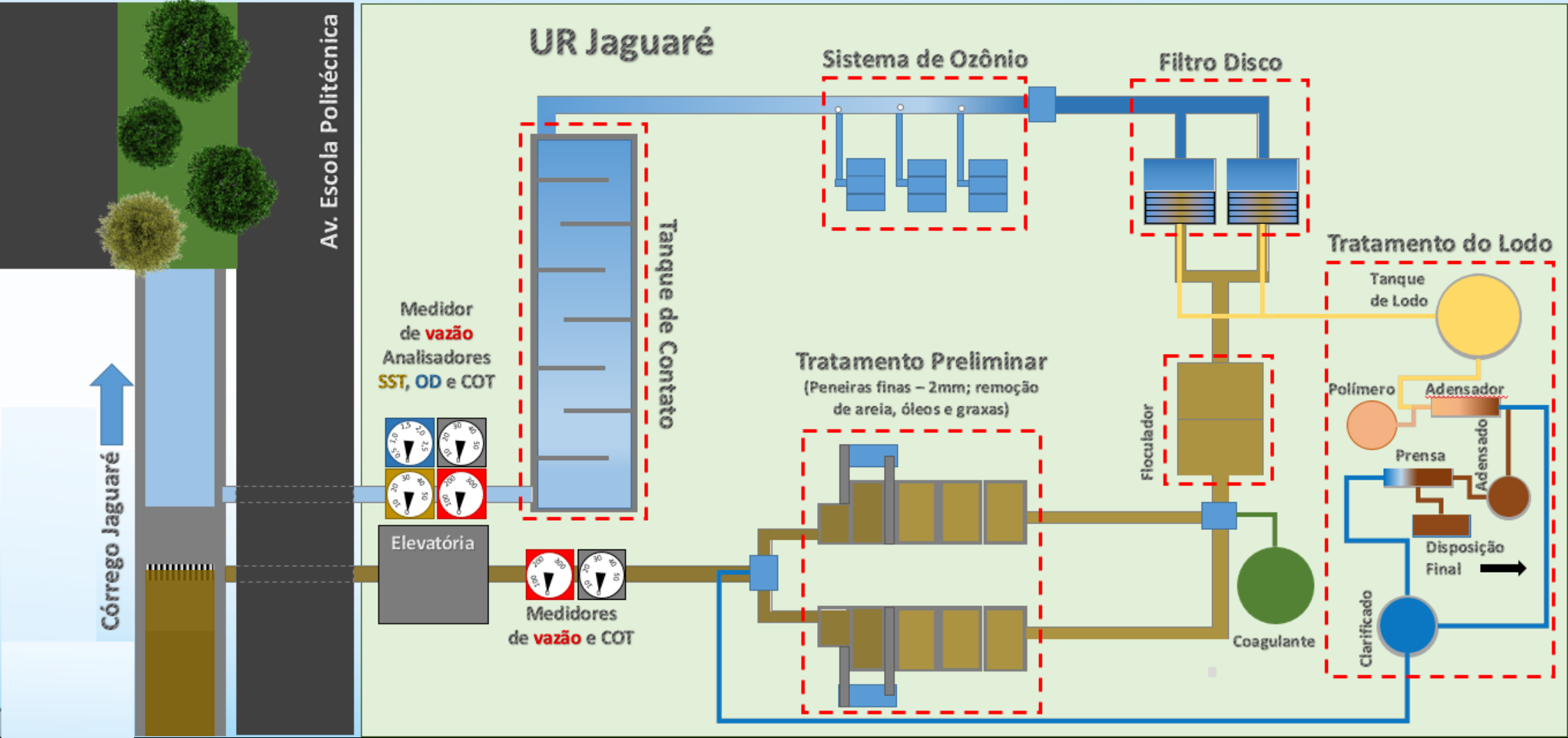




**PROGRAMA DE REVITALIZAÇÃO NOVO RIO PINHEIROS**

saneamento | manutenção | revitalização | resíduos sólidos | comunicação social/ambiental

**CONCEITO – UNIDADE DE RECUPERAÇÃO JAGUARÉ**

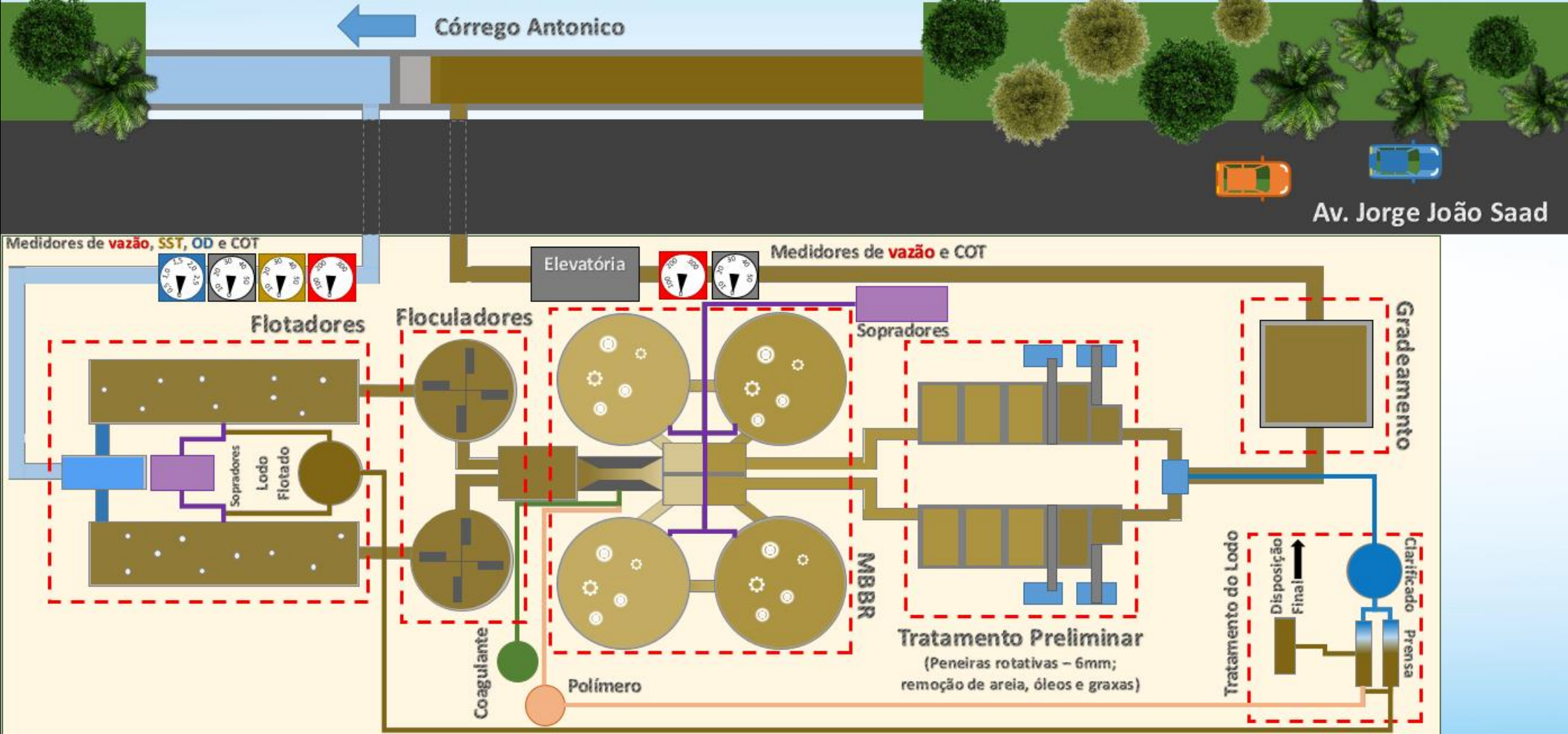




**PROGRAMA DE REVITALIZAÇÃO NOVO RIO PINHEIROS**

saneamento | manutenção | revitalização | resíduos sólidos | comunicação social/ambiental

**CONCEITO – UNIDADE DE RECUPERAÇÃO ANTONICO**





**PROGRAMA DE REVITALIZAÇÃO NOVO RIO PINHEIROS**

saneamento | manutenção | revitalização | resíduos sólidos | comunicação social/ambiental

EIXO COMUNICAÇÃO SOCIOAMBIENTAL

**REVITALIZAÇÃO DE PONTOS VICIADOS**  
**PARCERIA LOCAT – SP E ECOURB**



**ENTREGA DE CESTAS E KIT HIGIENE**  
**COMUNIDADE MATINHA**





## PROGRAMA DE REVITALIZAÇÃO NOVO RIO PINHEIROS

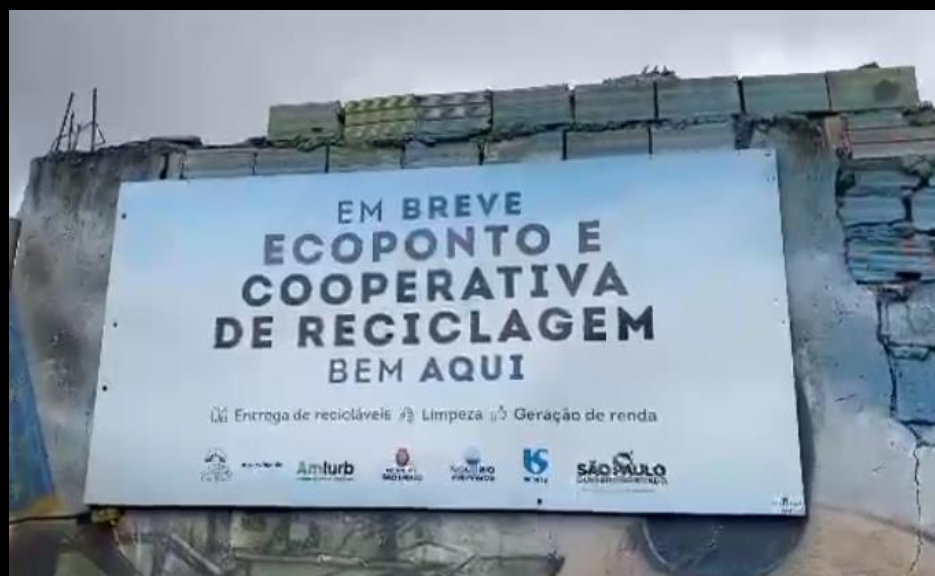
saneamento | manutenção | revitalização | resíduos sólidos | comunicação social/ambiental

EIXO COMUNICAÇÃO SOCIOAMBIENTAL

### REGIÃO SUL DA CAPITAL DE SP JARDIM SÃO LUIZ

Ligação de 14 mil residências.

Usina de Reciclagem  
Renda e Emprego para a Comunidade





## PROGRAMA DE REVITALIZAÇÃO NOVO RIO PINHEIROS

saneamento | manutenção | revitalização | resíduos sólidos | comunicação social/ambiental





---

**PROGRAMA DE REVITALIZAÇÃO NOVO RIO PINHEIROS**

saneamento | manutenção | revitalização | resíduos sólidos | comunicação social/ambiental

---

## **AÇÕES PONTE BAIXA**

### **INCLUSÃO**

46.900 Pessoas beneficiadas diretamente

11.725 economias conectadas à rede de esgoto

3.985 adesões ao sistema público de esgotamento sanitário

### **AÇÃO SOCIAL**

6 pias comunitárias instaladas

110 cestas básicas doadas

Treinamentos

### **GERAÇÃO DE RENDA**

49 pessoas contratadas

R\$ 1,4 mm gerados entre 11/2019 a 09/2020

100 kg de material doado

5 catadores beneficiados diretamente

### **COOPERATIVA**

Obras iniciadas com estimativa de 21 pessoas trabalhando no local.









**JOÃO DORIA**

Governador do Estado de São Paulo

**RODRIGO GARCIA**

Vice Governador  
Secretário de Governo

**MARCOS PENIDO**

Secretário de  
Infraestrutura e Meio Ambiente