

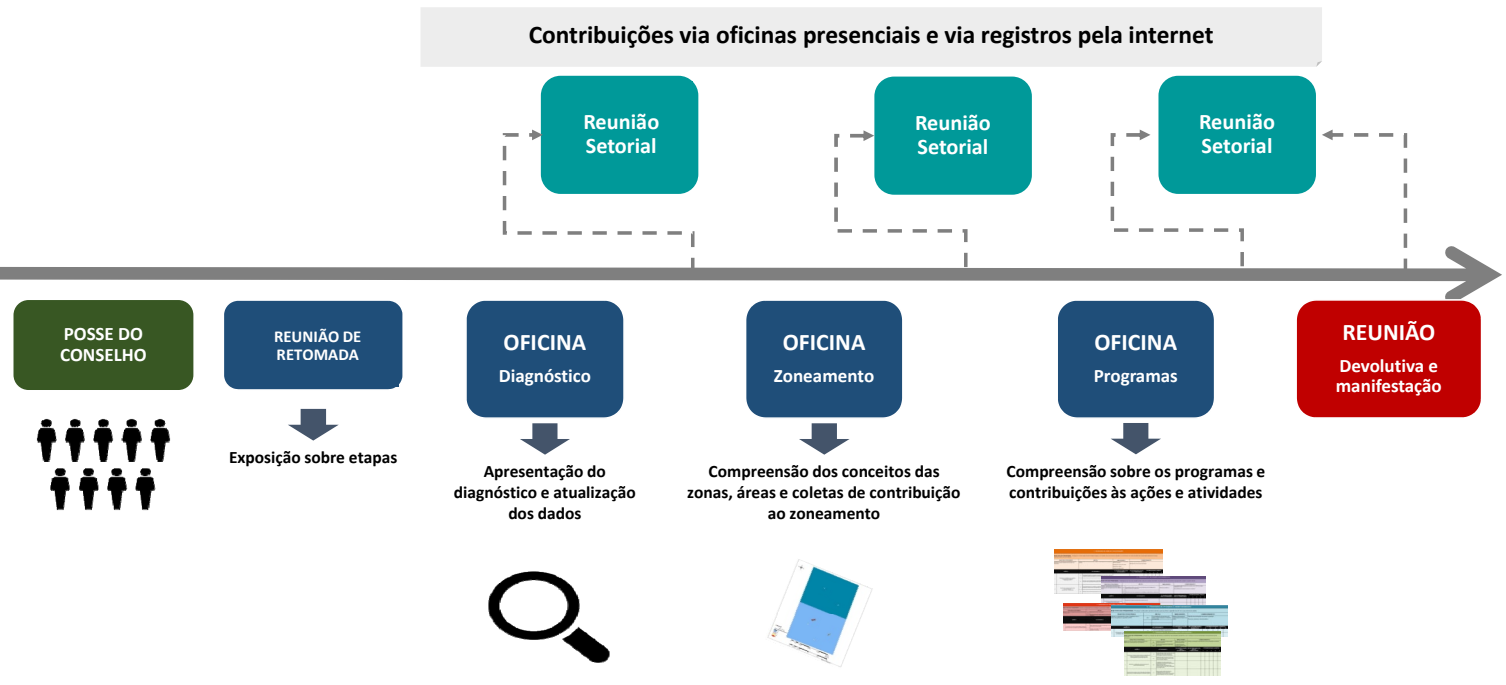
PARQUE ESTADUAL DE VASSUNUNGA

Relatório CTBio



Secretaria de
Infraestrutura e Meio Ambiente

PARTICIPAÇÃO SOCIAL NA ELABORAÇÃO DOS PLANOS DE MANEJO



PROCESSO DE ELABORAÇÃO DO PLANO DE MANEJO O PARQUE ESTADUAL DE VASSUNUNGA

2016	Dez	08/12	Instituição do Comitê de Integração dos Planos de Manejo (Resolução SMA nº 95/2016, substituída pela Resolução SMA 93/2017)
2019	Jan	29/01	Posse do Conselho Consultivo do Parque Estadual de Vassununga (Resolução SMA nº 182/2018)
	Jun	06/06	Reunião de Retomada
		27/06	Oficina de Caracterização e Zoneamento
	Ago	05/08	Oficina de Programas de Gestão
	Set	16/09	Oficina de Devolutiva e Manifestação favorável do Conselho Consultivo sobre o Plano de Manejo
	Out	02/10	Envio ao CONSEMA
		16/10	CTBio Apresentação, Discussão e indicação da Relatoria pela CFB
		31/10	CTBio Finalização da discussão e aprovação do Relatório e da minuta de Resolução SIMA

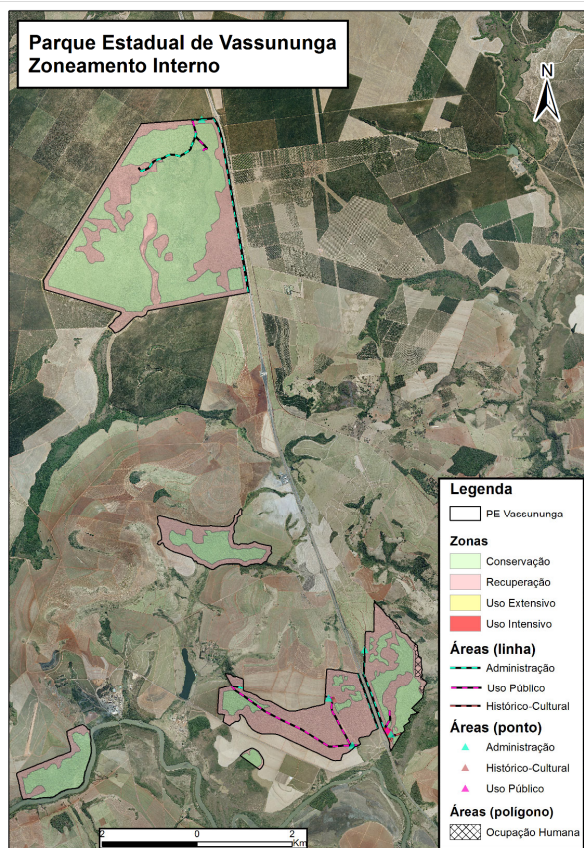
PROCESSO DE ELABORAÇÃO DO PLANO DE MANEJO O PARQUE ESTADUAL DE VASSUNUNGA

Processo participativo na elaboração do Plano de Manejo do Parque Estadual de Vassununga			
	Data	Atividade	Nº de participantes
Formalização do Conselho	13/12/2018	Resolução SMA nº 182/2018 _ institui e designa os membros do Conselho Consultivo	
	29/01/2019	Posse do Conselho Consultivo	
2019	06/06/2019	Reunião de retomada	20
	27/06/2019	Oficina de Caracterização e Zoneamento	19
	16/09/2019	Oficina de Programas de Gestão	21
	Número de Contribuições: 85 contribuições no total, das quais 60 foram deferidas, 12 parcialmente deferidas e 13 indeferidas, totalizando 84,71% de contribuições incorporadas ao Plano de Manejo do Parque Estadual de Vassununga.		
	16/10/2019	Oficina de Devolutiva e Manifestação favorável sobre o Plano de Manejo - 5ª Reunião Ordinária do Conselho Consultivo	19

ESTRUTURA* DO PLANO DE MANEJO DO PARQUE ESTADUAL DO VASSUNUNGA

1. Informações gerais da UC
 2. Caracterização da UC (meios físico, biótico e antrópico)
 3. Jurídico-institucional
 4. Linhas de pesquisa
 5. Síntese do diagnóstico e análise integrada
 6. Zoneamento
 7. Programas de Gestão
 8. Referências Bibliográficas
- Créditos (técnicos do SAP que participaram do processo)
 - Anexos

*Estrutura padrão a partir das orientações do Comitê de Integração.



ZONEAMENTO INTERNO

Relação das zonas internas do PE de Vassununga		
Zona	Dimensão (hectares - ha)	% do total da UC
Conservação	1.134,77	54,78 %
Recuperação	916,10	44,23 %
Uso Extensivo	17,50	0,84 %
Uso Intensivo	3,05	0,15 %
TOTAL	2.071,42	100 %

Obs. As dimensões e percentuais são aproximadas

ÁREAS

- ÁREA DE USO PÚBLICO
- ÁREA DE ADMINISTRAÇÃO
- ÁREA HISTÓRICO-CULTURAL
- ÁREA DE OCUPAÇÃO HUMANA

ZONA DE AMORTECIMENTO

Relação dos Setores da ZA		
Setor	Dimensão (ha)	% total ZA
Setor I	4.134,97	18,26 %
Setor II	2.757,49	12,18 %
Setor III	15.747,16	69,56 %
Total	22.639,62	100 %

Setor I

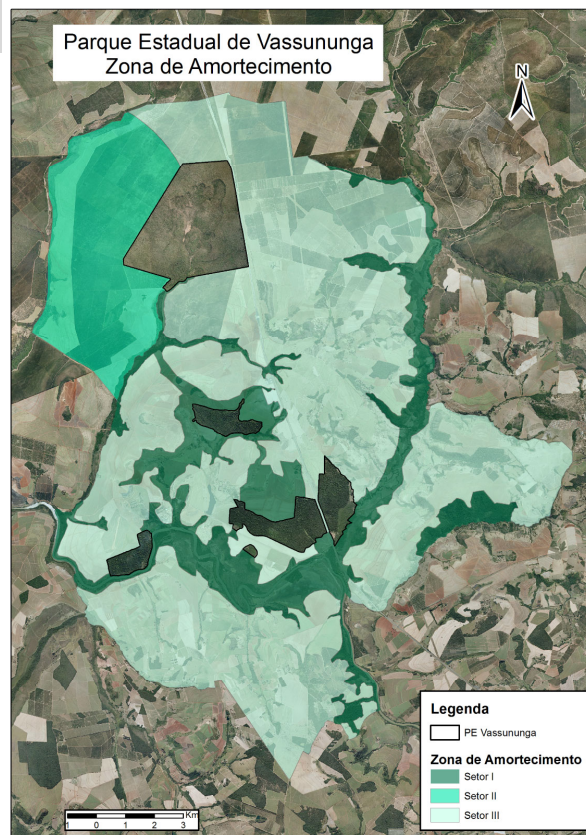
- ✓ fragmentos de ecossistemas naturais e suas conexões via Áreas de Proteção Permanente e áreas relevantes para a conservação ambiental

Setor II

- ✓ sobreposição da Zona de Amortecimento da Estação Ecológica de Jataí

Setor III

- ✓ atividades de cana de açúcar e silvicultura



PROGRAMAS DE GESTÃO

MANEJO E RECUPERAÇÃO

7
diretrizes

22 ações

USO PÚBLICO

4
diretrizes

19 ações

INTERAÇÃO SOCIOAMBIENTAL

4
diretrizes

11 ações

PROTEÇÃO E FISCALIZAÇÃO

3
diretrizes

14 ações

PESQUISA E MONITORAMENTO

2
diretrizes

11 ações

MINUTA DE RESOLUÇÃO

Conteúdo:

- I. Aprova o Plano**
- II. Informa sobre a disponibilização do zoneamento no portal DataGEO**
- III. Indica os objetivos da Unidade**
- IV. Estabelece as normas e diretrizes gerais e para as Zonas e Áreas internas**
- V. Estabelece as normas e diretrizes gerais e para a Zona de Amortecimento**
- VI. Indica os Programas de Gestão**

CT-BIO

Relatório apreciado e aprovado na 87ª Reunião da CTBio, realizada no dia 31/10/2019





Obrigada!

Comissão Temática de Biodiversidade e Áreas Protegidas – CTBio

CONSEMA, 13/NOV/2019