



FUNDAÇÃO FLORESTAL

APA TIETÊ

**99ª Reunião Extraordinária
do Plenário do CONSEMA
04 de dezembro de 2018**



Fotos: Plano de manejo

Categoria – Área de Proteção Ambiental

- Pertence ao grupo das Unidades de Conservação de uso sustentável, que visa disciplinar o uso dos recursos naturais, compatibilizando as atividades econômicas nas áreas públicas ou privadas com:
- Conservação
- Recuperação
- Sustentabilidade



Objetivos

- Combater a ameaça de degradação ambiental, bem como, a necessidade de proteção de seus ecossistemas;
- Aprofundar, de modo sistemático e com critérios ambientais, os planos de desenvolvimento e crescimento de suas comunidades;
- Explorar o potencial de seu relevante patrimônio ambiental e urbano;
- Explorar características históricas e culturais das comunidades locais;
- Explorar o potencial turístico do município de forma ambientalmente sustentável.



Histórico

- APA Tietê foi uma das primeiras Áreas de Proteção Ambiental instituídas pelo Poder Público Estadual.
- No dia 08 de junho de 1983, foi promulgado o Decreto Estadual nº 20.959, que criou a UC, hoje com 35 anos de existência.
- Com a emancipação política de Jumirim em 1995 passou a abranger totalmente o território de Tietê e Jumirim.



Informações Gerais

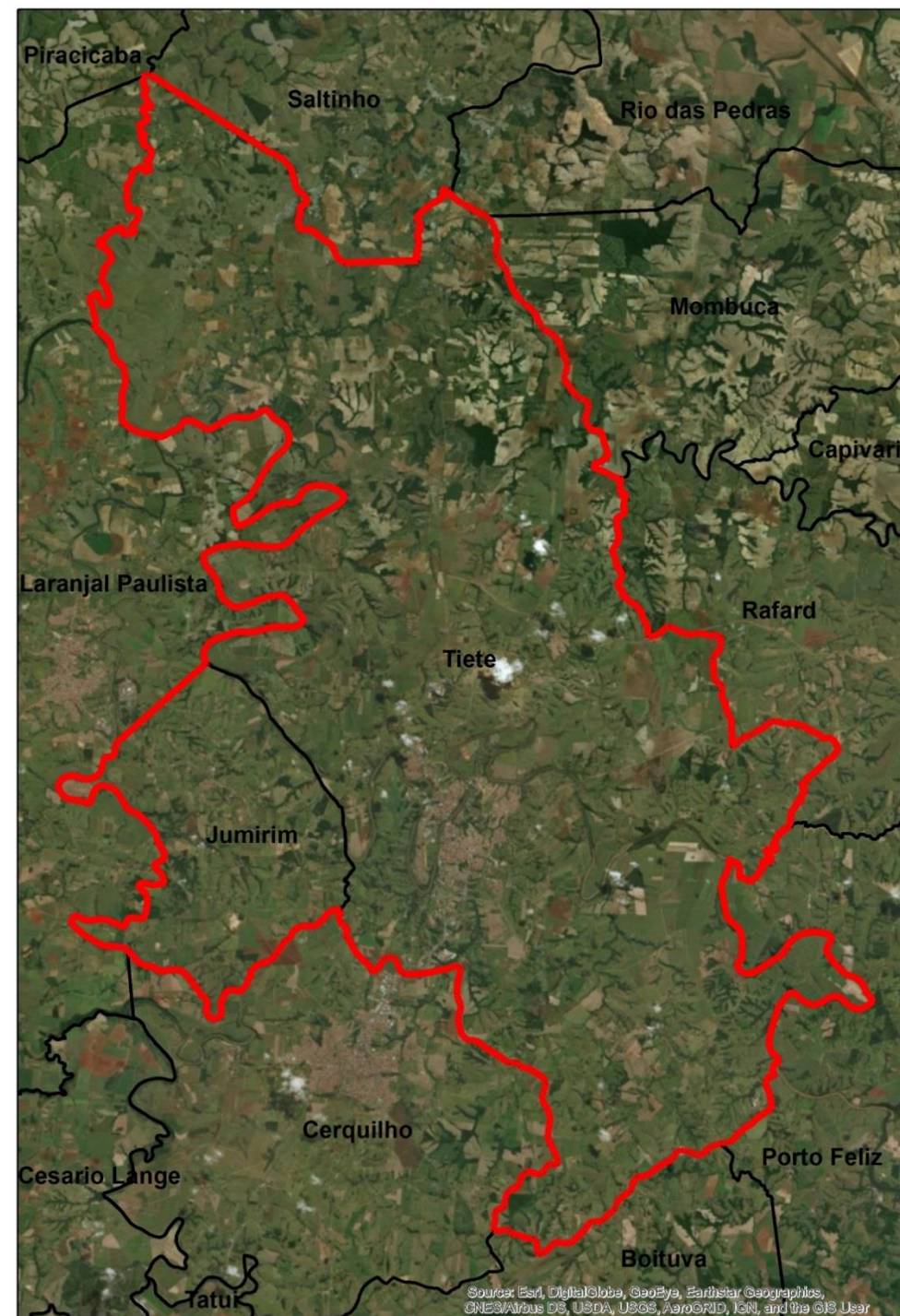
Área (ha): 45,100 ha

Município Abrangido: Tietê e Jumirim

Bioma: Mata Atlântica

UGRHI: 10 – Sorocaba/Medio Tietê e
UGRHI 5 – Piracicaba/Capivari/Jundiaí – PCJ

Conselho Gestor: Biênio 2018-2020



Meio Biótico - Fauna

Apesar da pressão existente devido ao crescimento urbano a existência da fauna na região da APA Tietê é rica.



Meio Biótico - Flora

- Ao longo dos fragmentos visitados, foram reconhecidas 178 espécies, distribuídas em 60 famílias botânicas.
- Registraram-se três espécies ameaçadas de extinção na APA Tietê:
- *Araucária angustifolia* (araucaria),
- *Cariniana legalis* (jequitiba-branco)
- *Cedrela fissilis* (cedro-rosa)



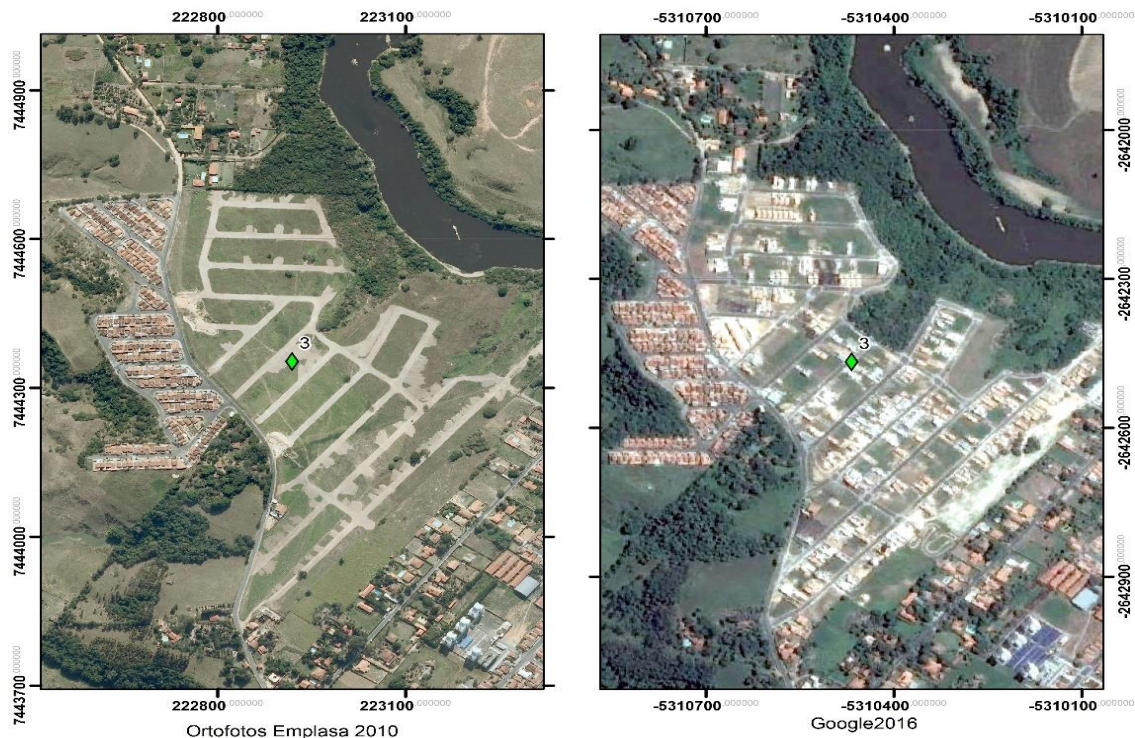
Meio Antrópico

Apesar de existirem rios de grande porte na região, A baixa qualidade das águas dos principais rios da APA é decorrente do histórico de descarte de efluentes e da ocupação das áreas rurais



Meio Antrópico

Expansão urbana



- Legenda**
- Limites municipais - Tietê
 - Limites municipais
 - APA Tietê
 - Pontos de alteração em 5 anos



Enormes faixas de desmatamento de vegetação nativa, principalmente ciliares.



Meio Antrópico

Cornélio Pires - foi um escritor, jornalista, folclorista, poeta e cantor paulista. Denominado o "Bandeirante da música caipira".



Principais oportunidades

Desenvolvimento do turismo histórico cultural, atividades de esporte e lazer, observação de aves e da natureza.



CT-Bio

Processo de Elaboração do Plano de Manejo

- Uma das APAs mais antigas – foi criada em 1983;
- Serviço prestado pela empresa Ambgis, com recurso FEHIDRO;
- Início do contrato em 2016, portanto anterior à instituição do Comitê de Integração de Planos de Manejo e à elaboração do Roteiro Metodológico SMA;
- Unidade em momento de transição: Adequação à concepção metodológica do Comitê, aplicado à APA Rio Batalha.

Metodologia

- Os estudos e levantamentos dos meios físico, biótico e socioambiental tiveram início em julho de 2016 e foram elaborados pela empresa AmbGis – Consultoria em Meio Ambiente e Geoprocessamento Ltda., com recursos do FEHIDRO, no valor de R\$ 259.850,00;
- A referida proposta foi elaborada com a colaboração da equipe técnica do Núcleo Planos de Manejo da Fundação Florestal;
- O Plano de Manejo da APA Tietê não foi incluído no Projeto Piloto (bloco 1 e 2) do Comitê de Planos de Manejo – mas foi adaptado ao Roteiro Metodológico e ao Plano da APA Rio Batalha.

Processo Participativo

- A participação de várias entidades da região da APA;
- Realização de Oficinas Participativas em reuniões com o Conselho Consultivo ampliado, e por meio de portal eletrônico da SMA.

Processo Participativo

data	oficina	Onde	Contribuições
19 e 20/10/2016	Oficina de Diagnóstico Socioambiental	Tietê e Jumirim	49 contribuições, sendo 45 deferidas
24 e 25/05/2018	Oficina de Zoneamento	Tietê e Jumirim	65 contribuições, sendo 49 deferidas
11 e 12/07/2018	Oficina de Programas de Gestão	Tietê e Jumirim	32 contribuições, sendo 18 deferidas
16/08/2018	Devolutiva das contribuições e	Tietê	Aprovação do Plano de Manejo pelo Conselho Gestor da APA

CT-Bio

- Aprovação sem ressalvas



FUNDAÇÃO FLORESTAL



Obrigado !
Waldnir Gomes Moreira
Gestor da APA Tietê
waldnirgm@fflorestal.sp.gov.br
(15) 99669-4107