

PLANO DE REDUÇÃO DE EMISSÕES DE FONTES ESTACIONÁRIAS (PREFE)

Outubro de 2018

PREFE – base legal

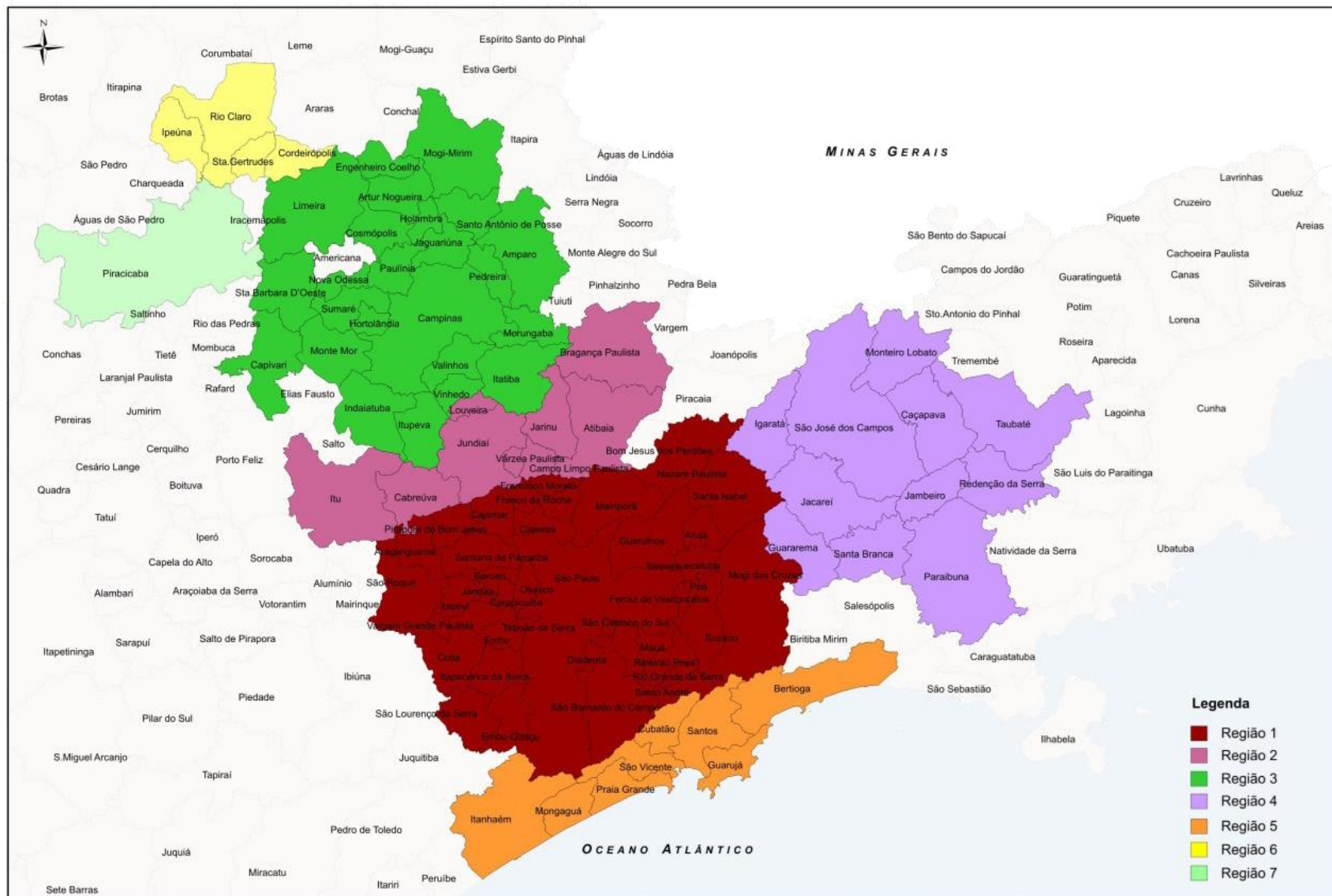
O Decreto Estadual 59.113/2013 estabelece:

- Novos padrões de qualidade do ar
- Regras para gestão da qualidade do ar
 - Classificação das regiões
 - Planos de controle das fontes
 - PREFE é parte do Plano de Controle de Emissões Atmosféricas, juntamente com o Plano de Controle de Poluição Veicular – PCPV

PREFE 2014

Este Plano estabelece o recorte geográfico e as ações de controle das fontes de emissão de poluentes atmosféricos existentes nas áreas desconformes com o padrão de qualidade do ar vigente (Meta Intermediária Etapa 1 – MI1).

Regiões de Controle – PREFE 2014



Setores Produtivos integrantes do PREFE

- Refinaria e Calcinação de Coque
- Vidro
- Automobilísticas (Montadoras)
- Papel e Celulose
- Siderurgia e Metalurgia
- Fertilizantes
- Química e Petroquímica
- Fontes de Combustão

Empresas elencadas no PREFE

- Refinaria e Calcinação de Coque – 5 empresas
- Vidro – 7 empresas
- Automobilísticas (Montadoras) – 16 empresas
- Papel e Celulose – 4 empresas
- Siderurgia e Metalurgia – 18 empresas
- Fertilizantes – 6 empresas
- Química e Petroquímica – 37 empresas
- Fontes de Combustão – 20 empresas

Ações do PREFE já realizadas

- Publicação do Guia de Melhor Tecnologia Prática Disponível (MTPD)
- Elaboração de planilhas para preenchimento por parte das empresas, com dados de processo produtivo e de emissões atmosféricas
- Vistorias nas empresas integrantes do PREFE
- Recebimento das planilhas e tabulação dos dados.

Ações do PREFE já realizadas (cont.)

- Decisão de Diretoria nº 192/2016/C: aprova o “Plano de Redução de Emissão de Fontes Estacionárias – Setor das Indústrias de Pisos Cerâmicos e Mineração de Argila” (Região de Controle 6 do PREFE: municípios de Santa Gertrudes, Rio Claro, Ipeúna e Cordeirópolis)

Ações em andamento

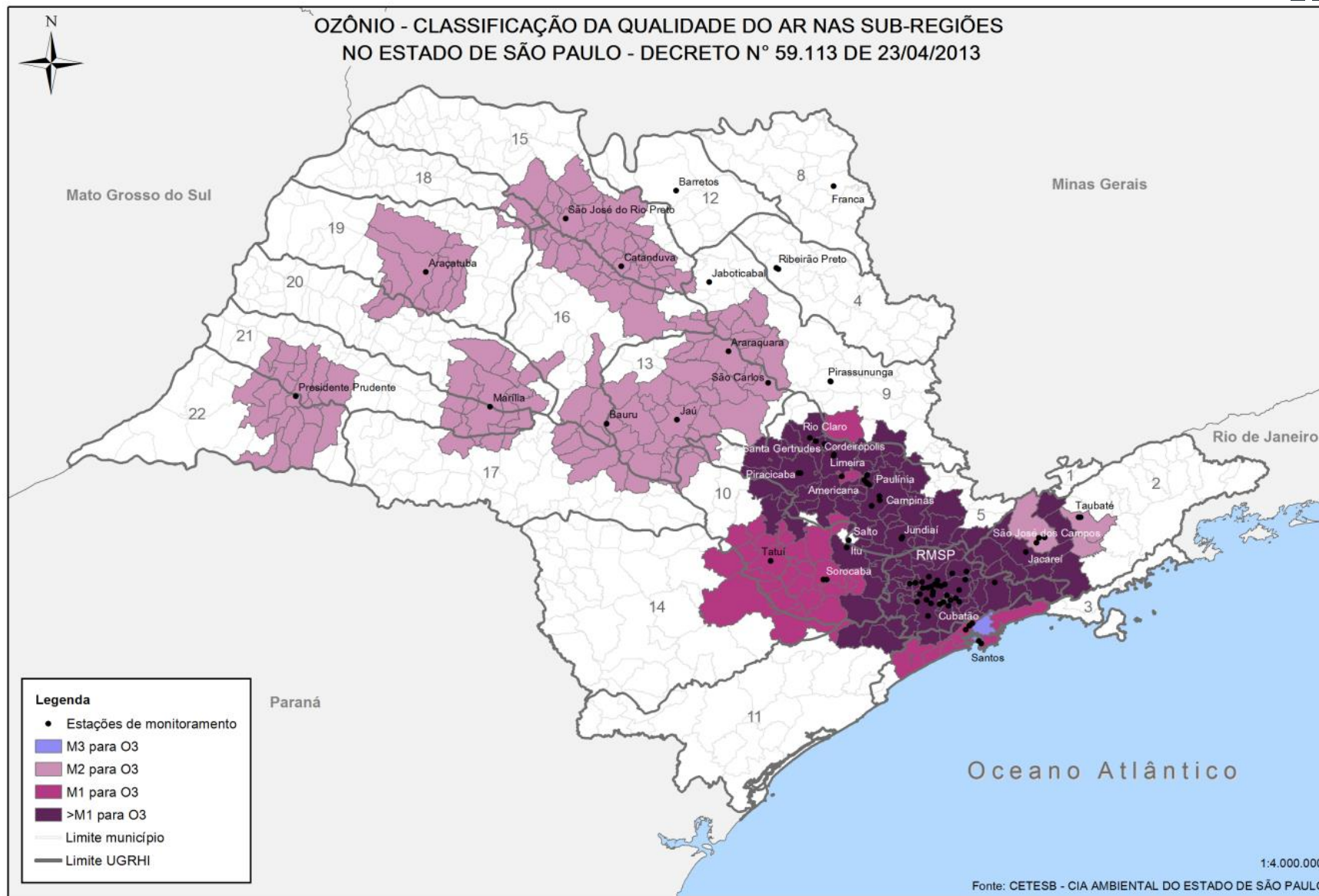
- Finalização do diagnósticos das empresas
- Implantação do plano setorial da indústrias de pisos cerâmicos e minerações de argila
- Finalização do plano setorial para bases de combustíveis



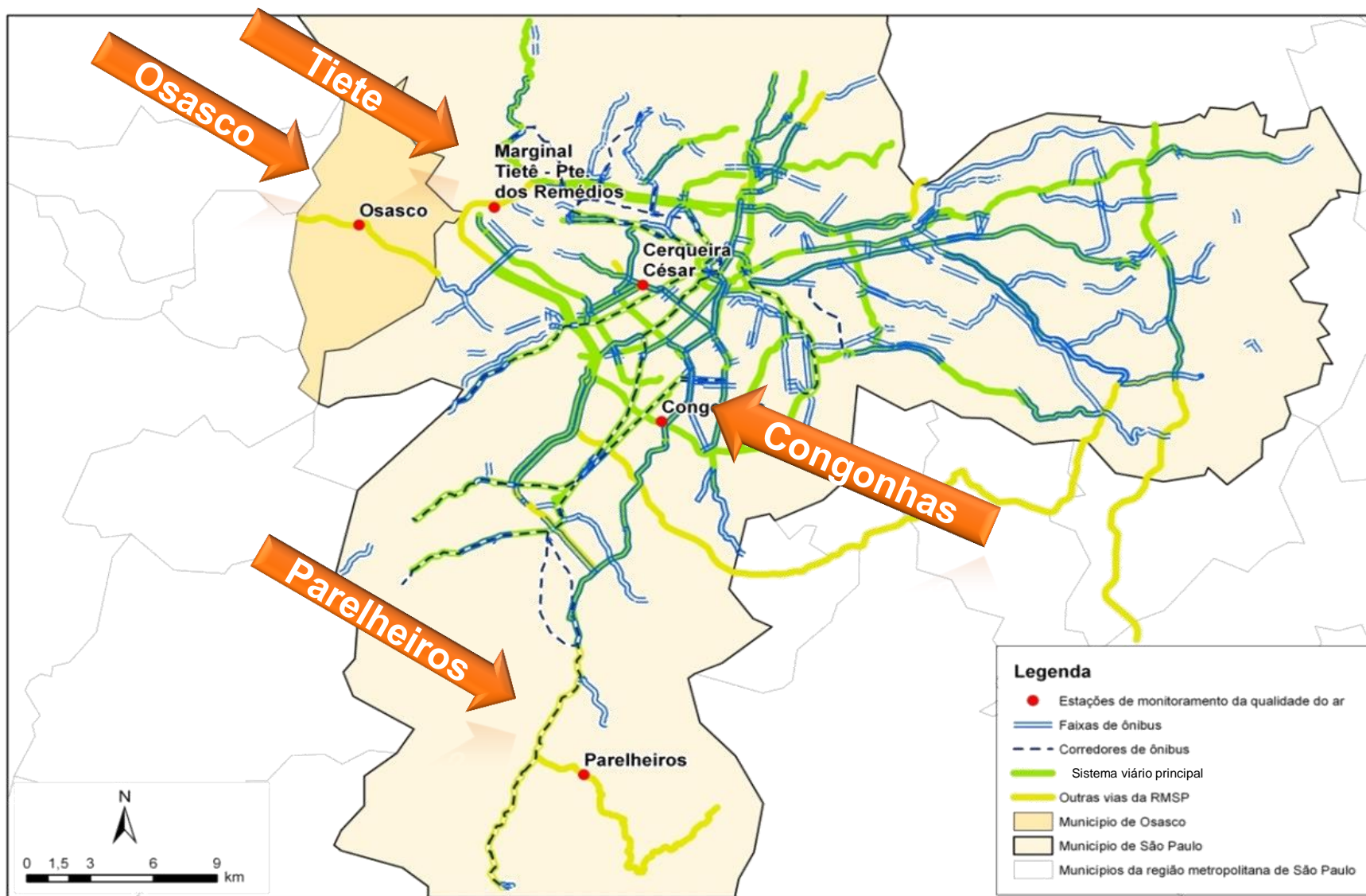
Plano de Controle de Poluição Veicular do Estado de São Paulo

GOVERNO DO ESTADO DE SÃO PAULO – SECRETARIA DO MEIO AMBIENTE – CETESB

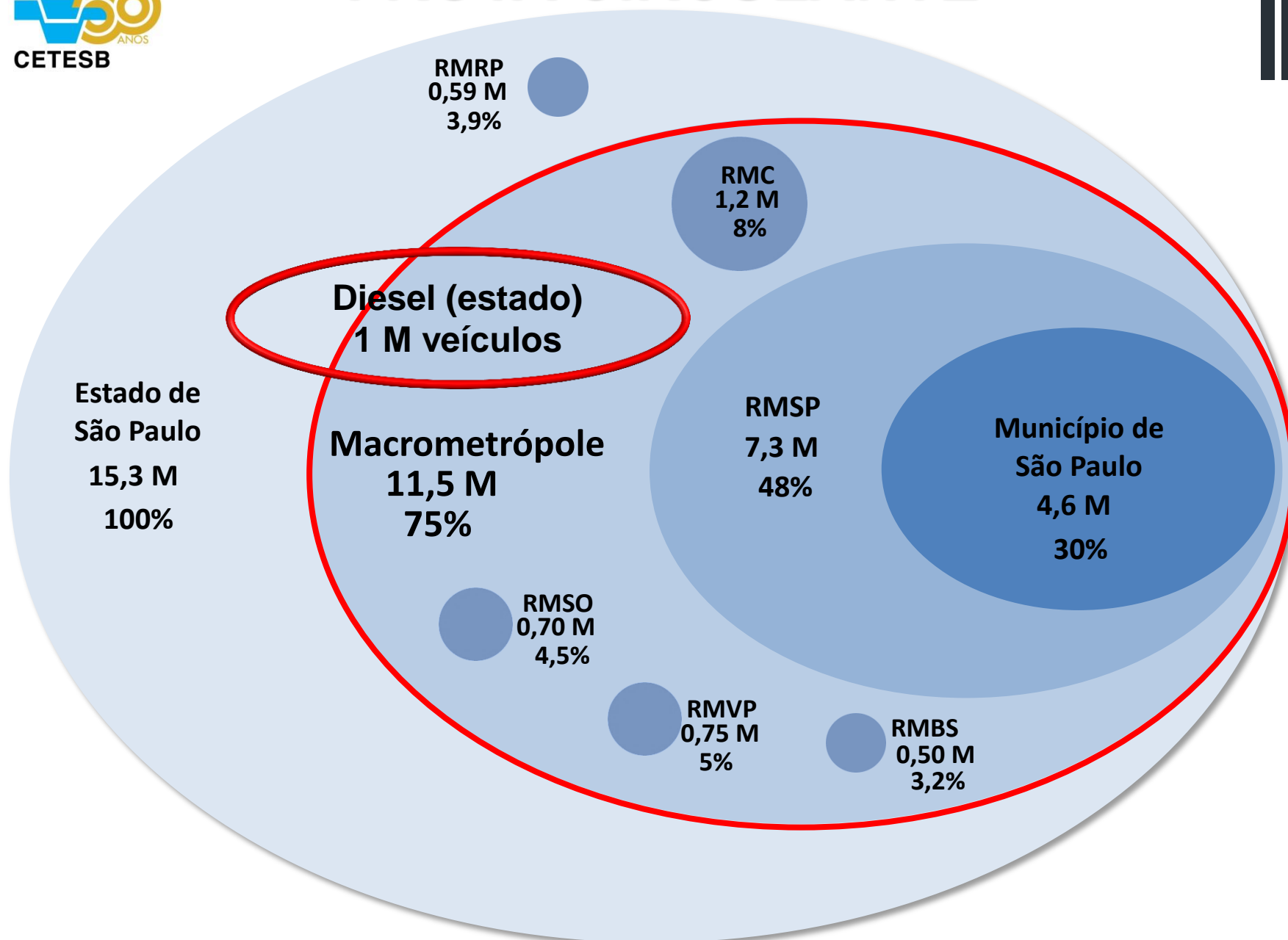
CLASSIFICAÇÃO POR OZÔNIO



ESTAÇÕES DE MICROESCALA DA RMSP COM “CLASSIFICAÇÃO” MP MAIOR MI1



FROTA CIRCULANTE



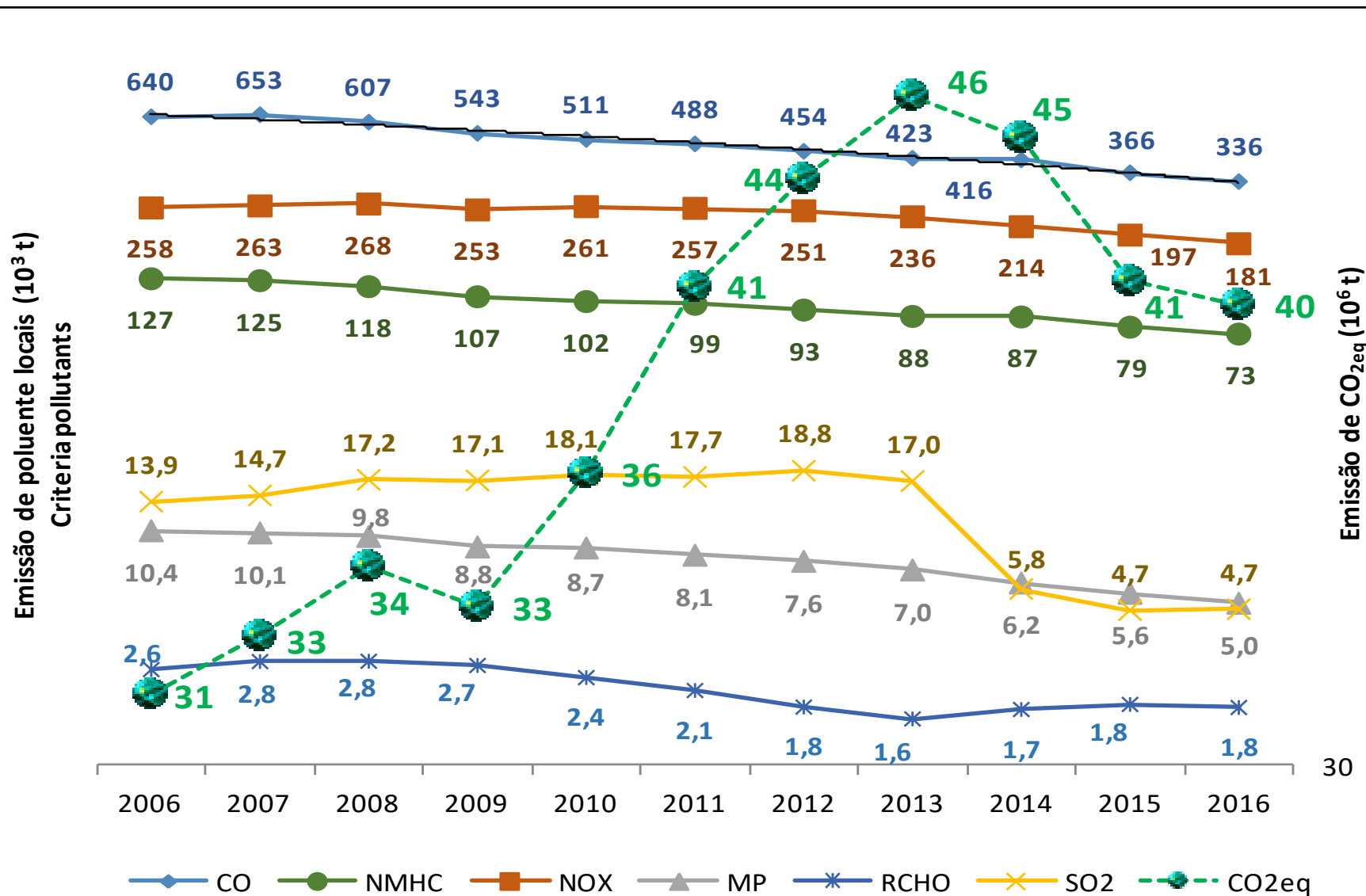
AÇÕES DE CONTROLE

| AÇÃO | META | SITUAÇÃO EM 2017 | OBSERVAÇÃO |
|---------------------------|---|---|--|
| Inspeção ambiental | Veículos diesel no Estado | Não implantado | Aguardando ordenamento legal |
| | Demais na Macrometrópole | | |
| Fiscalização de fumaça | Desconformidade de 6% \pm 2% | 6,10% | |
| Operação Inverno | Fiscalizar 150 mil veículos por ano | 77 mil veículos | 151 mil fiscalizados em 2018 |
| | Realizar 2 ações de orientação por ano | Não atendido | Dificuldades na organização junto aos Ceagesp(s) |
| Fiscalização de opacidade | Fiscalizar 120 veículos por ano | 310 veículos | 99 até setembro de 2018 |
| Fiscalização de Arla 32 | Fiscalizar 60 veículos por ano | 16 inspeções em tanques de garagens de ônibus | 67 até setembro de 2018 |
| | Fiscalizar 600 postos por ano | Não atendido | Em processo de treinamento das equipes |
| Expansão do PMMVD | Aumentar número de pedidos para 25% em 3 anos | | Dados em processamento |

AÇÕES DE CONTROLE (continuação)

| AÇÃO | META | SITUAÇÃO EM 2017 | OBSERVAÇÃO |
|------------------------------|--|--------------------------|---|
| Cartilha de Gestão Ambiental | Elaborar cartilha até 2018 | Em processo | |
| Atualização PROCONVE/PROMOT | Subsidiar 4 resoluções | Atendido | Resoluções em discussão no Conama |
| | Publicar 4 procedimentos | Não atendido | |
| Verificação da Conformidade | Verificar 40 veículos por ano | Não atendido | Aguarda finalização de processo interno |
| Laboratório de emissões | Reconhecimento do laboratório de SBC | Em processo | Concluído em fevereiro 2018 |
| | Implantar até 2018 sistema de qualidade de SBC | Em processo | Concluído em setembro de 2018 |
| | Obter até 2019 acreditação junto ao INMETRO de SBC | Em processo | Em processo |
| | Obter em 2018 extensão da acreditação em SP | Em processo | Em processo |
| Capacitação | Oferta anual dos cursos de Emissão e Fiscalização | Um curso de Fiscalização | Não houve demanda para outros cursos |

EMISSIONES DOS VEÍCULOS



MP – Classificação dos municípios

| Classificação dos Municípios - MP | | | |
|-----------------------------------|---------------------|---------------------|---------------------|
| Municípios | 2013 (2010-2012) | 2016 (2013-2015) | 2018 (2015-2017) |
| Americana | M2 | M2 | M1 |
| Araçatuba | M2 | M2 | M3 |
| Araraquara | M2 | M2 | M2 |
| Bauru | M2 | M2 | M2 |
| Campinas | -- | -- | M2 |
| Carapicuíba | -- | M2 | M3 |
| Catanduva | M1 | M1 | M2 |
| Cordeirópolis | -- | M1 | M1 |
| Cubatão | >M1 | >M1 | >M1 |
| Diadema | M1 | M2 | M3 |
| Guarulhos | -- | M2 | M2 |
| Jaboticabal | -- | M2 | M2 |
| Jacareí | -- | M3 | M3 |
| Jaú | M2 | M3 | M3 |
| Jundiaí | M2 | M3 | M3 |
| Limeira | >M1 | M1 | M2 |
| Marília | M3 | M3 | M3 |
| Mauá | M1 | M2 | M2 |
| Paulínia | >M1 | >M1 | M1 |
| Piracicaba | >M1 | M1 | M2 |
| Pirassununga | M3 | -- | -- |
| Presidente Prudente | M3 | M3 | M3 |
| Ribeirão Preto | M2 | M3 | -- |
| Rio Claro | -- | >M1 | >M1 |
| Santa Gertrudes | >M1 | >M1 | >M1 |
| Santos | -- | >M1 | M2 |
| Santo André | M2 | M2 | M2 |
| São Bernardo do Campo | M1 | M2 | M2 |
| São Caetano do Sul | >M1 | M1 | M1 |
| São José do Rio Preto | M1 | M1 | M2 |
| São José dos Campos | M3 | M3 | M3 |
| São Paulo | M1 | M2 | M2 |
| Sorocaba | M2 | M2 | M3 |
| Tatuí | -- | M3 | M3 |
| Taubaté | -- | -- | M3 |

Legenda: Considerando os critérios para classificação das sub-regiões estabelecidos no Decreto:

- >M1 - Não atende à Meta Intermediária 1
- M1 - Não atende à Meta Intermediária 2 e atende à Meta Intermediária 1
- M2 - Não atende à Meta Intermediária 3 e atende à Meta Intermediária 2
- M3 - Não atende ao Padrão Final e atende à Meta Intermediária 3
- MF - Atende ao Padrão Final

Não considerada estações de microescala com influência significativa das emissões veiculares

O3 – Classificação dos municípios

| Classificação dos Municípios - O ₃ | | | |
|---|---------------------|---------------------|---------------------|
| Municípios | 2013 (2010-2012) | 2016 (2013-2015) | 2018 (2015-2017) |
| Americana | M1 | M1 | M2 |
| Araçatuba | M1 | M2 | M3 |
| Araraquara | M2 | M2 | M2 |
| Bauru | M2 | M2 | M2 |
| Campinas | -- | -- | >M1 |
| Carapicuíba | -- | >M1 | >M1 |
| Catanduva | M2 | M2 | M2 |
| Cubatão | >M1 | M1 | M1 |
| Diadema | >M1 | >M1 | >M1 |
| Guarulhos | -- | M1 | >M1 |
| Jacareí | -- | >M1 | M1 |
| Jaú | M1 | M2 | M2 |
| Jundiaí | >M1 | >M1 | >M1 |
| Marília | M2 | M2 | M2 |
| Mauá | >M1 | >M1 | M1 |
| Paulínia | >M1 | >M1 | >M1 |
| Piracicaba | M1 | >M1 | M1 |
| Presidente Prudente | M2 | M2 | M2 |
| Ribeirão Preto | M2 | -- | -- |
| São Bernardo do Campo | -- | -- | >M1 |
| Santo André | >M1 | >M1 | >M1 |
| Santos | -- | M3 | M3 |
| São Caetano do Sul | >M1 | >M1 | >M1 |
| São José do Rio Preto | M1 | M2 | M2 |
| São José dos Campos | >M1 | M2 | M2 |
| São Paulo | >M1 | >M1 | >M1 |
| Sorocaba | M2 | M1 | M1 |
| Tatuí | -- | M1 | M1 |
| Taubaté | -- | -- | M2 |

Legenda: Considerando os critérios para classificação das sub-regiões estabelecidos no Decreto:

- >M1 - Não atende à Meta Intermediária 1
- M1 - Não atende à Meta Intermediária 2 e atende à Meta Intermediária 1
- M2 - Não atende à Meta Intermediária 3 e atende à Meta Intermediária 2
- M3 - Não atende ao Padrão Final e atende à Meta Intermediária 3
- MF - Atende ao Padrão Final

30km

OBRIGADO

Maria Lúcia Gonçalves Guardani

Mauro Kazuo Sato

Eduardo Luís Serpa